

龍頭峽 ふれあいの清流

み たに がわ

三谷川

広島県加計土木事務所

いきいき・きらきら 交流と活力

四季に憩う 美しき溪流の里 三谷川

●三谷川の概要

三谷川は、筒賀村の南部に位置する天上山(972m)に源を発し、北に流下して、一級河川太田川水系筒賀川に合流しています。流域面積7.2km²、流路延長3.5kmの砂防指定地内河川です。上流域には龍頭峡があり、県の自然環境保全地域に指定されています。

●三谷川環境整備計画

・計画の目的

筒賀村は、長期振興計画である“いきいき、きらきら構想”を策定し、21世紀に向けて「湯空間」(クアオルト)の創造に取り組んでおり、貴重な自然環境を有する三谷川と交流の森は、クアオルトを構成する重要な要素として位置づけられて

います。この構想に基づき、三谷川沿いに親水施設の建設が進められるため、河川整備においては、大雨等による土石流災害に対する安全性の確保と風光明媚な景観の保全等を図ることを目的としています。

・基本理念

三谷川の整備にあたっては、自然に配慮した安全な水辺づくりを行い、水辺とのふれあいを通じて活力(健康への活力、地域産業への活力)と交流(自然との交流、都市住民との交流)をはぐくみ、水辺の快適空間の形成を図ります。

・整備方針

- ①河床岩盤や既存樹木を極力残し景観の保全を図る。
- ②筒賀村事業計画に合わせて親水護岸の設置を行う。
- ③施設間に遊歩道・飛石を配置し、利便性を高める。
- ④護岸は巨石乱積みとし、溪流景観になじませる。
- ⑤既設砂防堰堤は、巨石積みにより修景を図る。
- ⑥村事業用地周辺には花・紅葉の美しい樹種を導入し、四季の演出を図る。



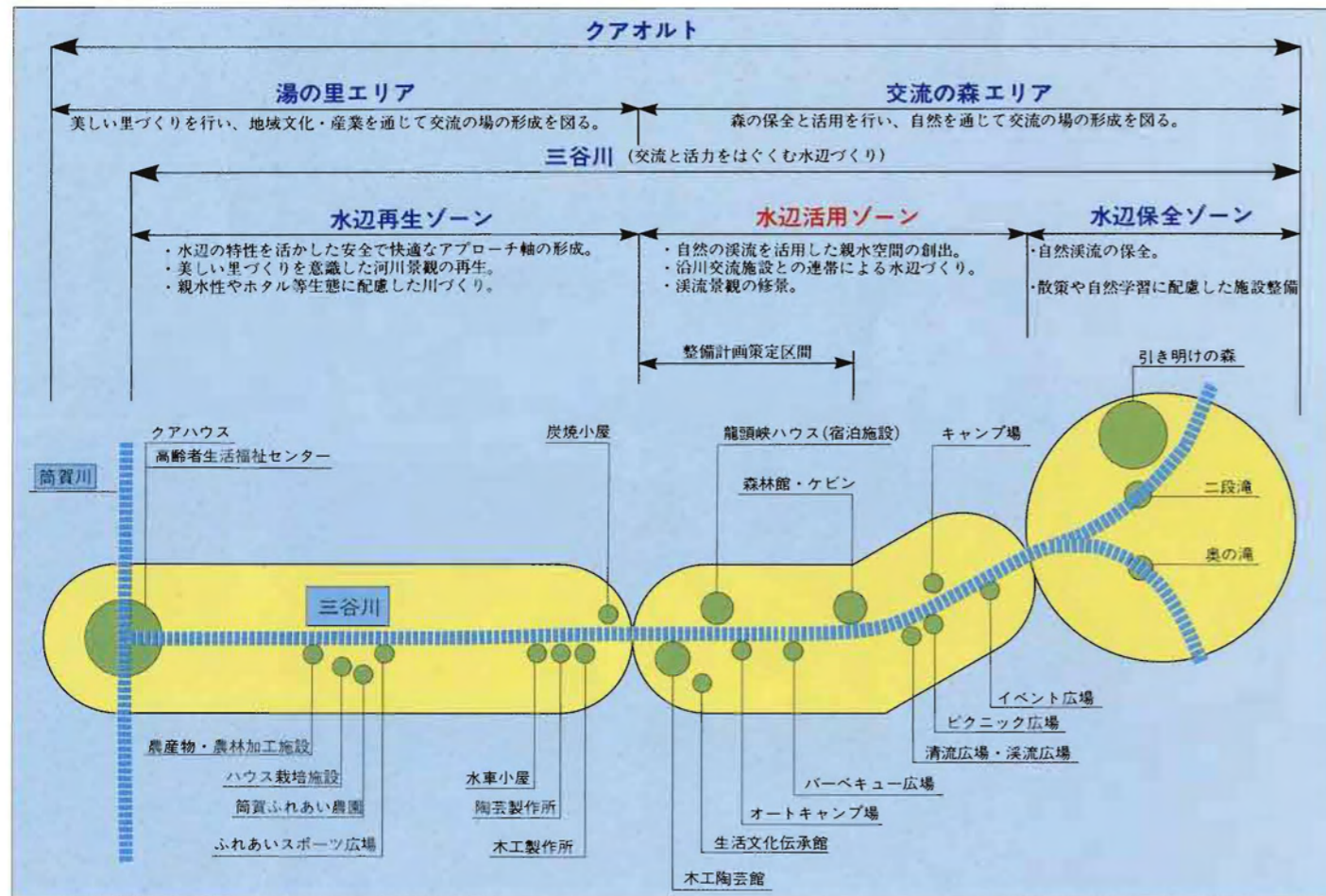
親水護岸



木工陶芸館



オートキャンプ場



生活文化伝承館

龍頭峡ハウス(宿泊施設)

親水護岸

水辺をくむ水辺づくり。

水辺活用ゾーン (整備計画策定区間)



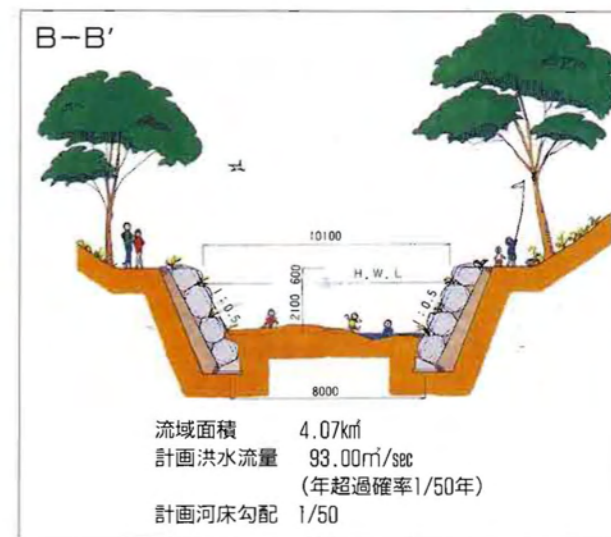
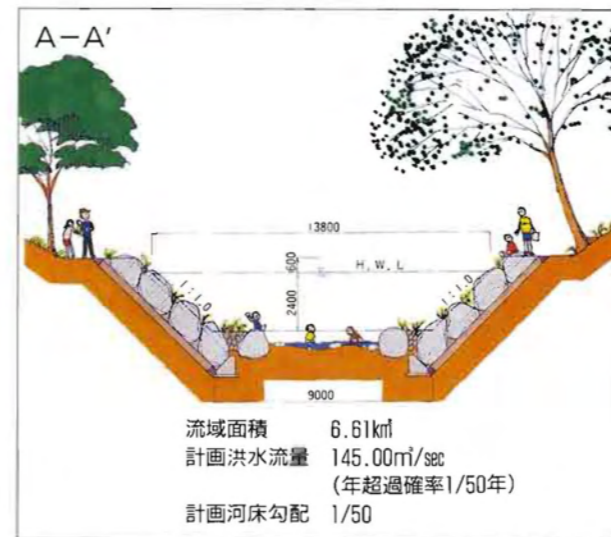
森林館・レストハウス・ケビン



バーベキュー広場



修景護岸



事業概要

- 通常砂防事業 (水と緑の砂防モデル事業)
 - 平成 2～7 年度 C=2 億 1 千万円
L=475m (親水護岸)
 - 平成 8 年度以降 C=1 億 5 千万円 (予定)
L=335m (親水護岸)
- 地方特定河川等環境整備事業
 - 平成 5 年度 C=1 億 5 千万円
L=105m
(修景護岸・モニュメント・植栽等)
- 単県通常砂防事業
 - 平成 5～7 年度 C=3 千万円
(木製花壇、ベンチ、木柵、植栽等)
 - 平成 8 年度以降 C=3 千万円 (予定)

筒賀村 みどころマップ



交通メモ

- 列車 / 広島駅・横川駅から筒賀駅まで、JR可部線で2時間
- バス / 広島バスセンターから筒賀村役場まで、高速道路経由1時間
- 車 /
 - 広島市内 西広島バイパス・草津沼田道路 五日市IC 高速道路 10km 37km
 - 戸河内IC 国道186号 筒賀村 2.5km 交流の森 (所要時間約1時間) 3.5km
 - 広島市内 祇園新道 広島IC 高速道路 9km 42km 戸河内IC 国道186号 筒賀村 2.5km 交流の森 (所要時間約1時間) 3.5km
 - 広島市内 西広島バイパス 五日市 五日市・筒賀線 湯来町 7km 22km 五日市・筒賀線 筒賀村 2.5km 交流の森 (所要時間約1時間20分) 17km



広島県土木建築部砂防課
〒730 広島市中区基町10-52
☎(082)228-2111

広島県加計土木事務所
〒731-35 広島県山県郡加計町加計3798-1
☎(08262)2-0541

筒賀村役場
〒731-37 広島県山県郡筒賀村大字中筒賀1693-1
☎(08263)2-2121