

昭和27年7月災害

昭和27年7月災害

太田川水系岩淵谷川〈佐伯郡水内村〉	184
江の川水系神野瀬川〈比婆郡下高野山村〉	184
江の川水系指谷川〈不明〉	185
江の川水系指谷川〈比婆郡下高野山村〉	185~188
江の川水系木地山川〈比婆郡下高野山村〉	188・189
江の川水系入道谷川〈木地山川支川〉 〈比婆郡下高野山村〉	190
江の川水系入道谷川〈木地山川支川〉 〈比婆郡下高野山村〉	190
江の川水系南入道谷川〈木地山川支川〉 〈比婆郡下高野山村〉	190
江の川水系南入道谷川〈木地山川支川〉 〈比婆郡下高野山村〉	190
江の川水系水谷川〈木地山川右支川〉 〈比婆郡下高野山村〉	191
江の川水系三国谷川〈木地山川左支川〉 〈比婆郡下高野山村〉	191
江の川水系木地山川支川〈比婆郡下高野山村〉	192
江の川水系龍見川〈比婆郡下高野山村〉	192
江の川水系大内川〈比婆郡下高野山村〉	192
江の川水系奥三沢川〈比婆郡上高野山村〉	193
江の川水系大鬼谷川〈不明〉	194
江の川水系大鬼谷川〈一名宮川〉 〈比婆郡上高野山村〉	194
江の川水系大鬼谷川〈比婆郡上高野山村〉	195
江の川水系尻無川〈比婆郡上高野山村〉	195・196
江の川水系篠原川〈比婆郡上高野山村〉	196
江の川水系西城川〈比婆郡高村〉	196
江の川水系矢櫃谷川〈不明〉	197
江の川水系矢櫃谷川〈比婆郡比和町〉	197・198
江の川水系寺奥川〈比婆郡西城町〉	198
江の川水系土谷川〈比婆郡西城町〉	199
江の川水系二本柄川、鳥越川、椀谷川	200
江の川水系二本柄川〈比婆郡西城町〉	200
江の川水系鳥越川〈二本柄川支川〉 〈比婆郡西城町〉	201
江の川水系椀谷川〈比婆郡西城町〉	201
江の川水系西城川他支流9河川〈不明〉	202
江の川水系丹谷川〈比婆郡西城町〉	202
江の川水系三ノ谷川〈比婆郡西城町〉	203
江の川水系兼利川〈比婆郡西城町〉	203・204
江の川水系宮段川〈不明〉	204
江の川水系宮段川〈比婆郡西城町〉	205
江の川水系七谷川、三ノ谷川、扇谷川〈不明〉	206
江の川水系七谷川〈比婆郡西城町〉	206・207
江の川水系三ノ谷川〈七谷川支川〉 〈比婆郡西城町〉	208
江の川水系扇谷川〈比婆郡西城町〉	208
江の川水系家無川、野口谷川〈不明〉	209
江の川水系家無川〈比婆郡西城町〉	209
江の川水系野口谷川〈熊野川支川〉 〈比婆郡西城町〉	210
江の川水系野谷川〈比婆郡西城町〉	210
芦田川水系深水川〈芦品郡中條村〉	211
芦田川水系貝谷川〈不明〉	211
芦田川水系今信川〈芦品郡中條村〉	211
芦田川水系国地川〈芦品郡中條村〉	212・213
芦田川水系服部川、雨木川、長谷川〈不明〉	213
芦田川水系服部川〈芦品郡服部村〉	213
芦田川水系雨木川〈芦品郡服部村〉	214
芦田川水系長谷川〈芦品郡服部村〉	214
芦田川水系有地川〈芦品郡有磨村〉	214・215
芦田川水系御調川〈御調郡河内村〉	215・216
芦田川水系御調川〈下川辺村〉	216
芦田川水系御調川〈御調郡市村〉	216
芦田川水系御調川〈御調郡八幡村〉	217
芦田川水系矢谷川〈上川辺村〉	217
芦田川水系野間川〈御調郡今津野村〉	217
芦田川水系仏谷川〈不明〉	218
芦田川水系宮谷川〈御調郡今津野村〉	218
芦田川水系八幡川〈御調郡八幡村〉	218・219
芦田川水系小谷川〈不明〉	220
芦田川水系小谷川〈世羅郡三川村〉	220~222
高梁川水系河原郷川、水の堂川〈不明〉	223
高梁川水系河原郷川〈神石郡小島村〉	223
高梁川水系水の堂川〈神石郡小島村〉	224・225
高梁川水系水の堂川〈河原郷川支川〉 〈神石郡小島村〉	225
高梁川水系水の堂川〈神石郡小島村〉	226
高梁川水系八萩谷川、板谷川〈不明〉	227
高梁川水系八萩谷川〈神石郡小島村〉	227・228
高梁川水系板谷川〈神石郡小島村〉	229
高梁川水系八萩谷川、板谷川〈不明〉	229

高梁川水系八萩谷川〈神石郡小島村〉	230・231
高梁川水系板谷川〈神石郡小島村〉	231・232
高梁川水系中屋川〈不明〉	232
高梁川水系中屋川〈神石郡小島村〉	233~235
高梁川水系野谷川〈不明〉	236
高梁川水系野谷川〈神石郡小島村〉	236
高梁川水系野谷川 〈神石郡油木町、牧村、小島村〉	237
高梁川水系野谷川〈神石郡油木町、牧村〉	237
高梁川水系野谷川 〈神石郡油木町、牧村、小島村〉	237・238
高梁川水系野谷川〈神石郡小島村〉	238
高梁川水系未改川 〈東城町と田森村の境(田森村)〉	239
木野川(小瀬川)水系前飯谷川〈不明〉	239
木野川(小瀬川)水系前飯谷川 〈佐伯郡小方町〉	240
木野川(小瀬川)水系大谷西川 〈佐伯郡栗谷村〉	241・242
木野川(小瀬川)水系玖島川、登里川、町ヶ原川 〈不明〉	243
木野川(小瀬川)水系玖島川〈佐伯郡栗谷村〉	243
木野川(小瀬川)水系登里川〈佐伯郡栗谷村〉	244
木野川(小瀬川)水系砂出川 〈佐伯郡栗谷村〉	244・245
木野川(小瀬川)水系町ヶ原川〈佐伯郡栗谷村〉	245
木野川(小瀬川)水系待ヶ原川〈佐伯郡栗谷村〉	246
木野川(小瀬川)水系広原川、堂の谷川、大瀧谷川 〈不明〉	246
木野川(小瀬川)水系広原川〈佐伯郡栗谷村〉	246
木野川(小瀬川)水系堂の谷川 〈佐伯郡栗谷村〉	247
木野川(小瀬川)水系大滝谷川 〈佐伯郡栗谷村〉	247・248
木野川(小瀬川)水系峠ヶ原川〈佐伯郡友和村〉	248
木野川(小瀬川)水系神宮川〈佐伯郡友和村〉	249
木野川(小瀬川)水系出合谷川〈佐伯郡栗谷村〉	249
木野川(小瀬川)水系冷川〈佐伯郡浅原村〉	250
木野川(小瀬川)水系中道川、二の谷川	250
木野川(小瀬川)水系中道川 〈佐伯郡四和村〉	251・252
木野川(小瀬川)水系二の谷川 〈佐伯郡四和村〉	252・253
小谷川〈賀茂郡郷原村〉	253・254
大谷川〈賀茂郡郷原村〉	254
長迫川〈佐伯郡地御前村〉	254
恵川、出合川、北谷川〈不明〉	255
恵川〈佐伯郡玖波町・友和村〉	255・256
出合川〈佐伯郡友和村〉	256
北谷川〈佐伯郡友和村〉	257
永慶寺川水系中津岡川〈佐伯郡大野町〉	258
本浦川〈安芸郡江田島町〉	258
渡川〈安芸郡江田島町〉	258
戸石川〈賀茂郡原村〉	259
賀茂川〈賀茂郡莊野村〉	259
賀茂川水系屋川〈賀茂郡東野村〉	260
賀茂川水系葛子川〈不明〉	261
賀茂川水系葛子川〈賀茂郡莊野村〉	261
賀茂川水系権現谷川〈葛子川支川〉 〈賀茂郡莊野村〉	261
賀茂川水系観音谷川〈賀茂郡莊野村〉	262
本川水系田の浦川〈竹原町〉	262
大乘川〈豊田郡大乘村〉	263~266
三津大川〈豊田郡安芸津町〉	266
本郷川〈豊田郡中野村〉	266・267
沼田川水系天井川〈豊田郡小泉村〉	267~270
沼田川水系福録川〈豊田郡小泉村〉	271
沼田川水系本谷川〈豊田郡長谷村〉	271
沼田川水系小坂川〈不明〉	272
沼田川水系小坂川〈豊田郡長谷村〉	272・273
沼田川水系仏通寺川 〈豊田郡長谷村・本郷町・高坂村〉	274・275
沼田川水系梨和川〈北方村〉	275
沼田川水系三次川〈南方村〉	275
沼田川水系西ノ谷川〈松原川〉〈不明〉	276
沼田川水系尾原川〈南方村〉	276
西野川〈三原市〉	277~279
本郷川〈沼隈郡本郷村〉	280
本郷川水系大谷川〈不明〉	280
本郷川水系大谷川〈沼隈郡本郷村〉	281~284

昭和27年7月災害

太田川水系岩淵谷川

01012010



撮影日：不明 撮影場所：佐伯郡水内村 撮影者：不明

江の川水系神野瀬川

08002010

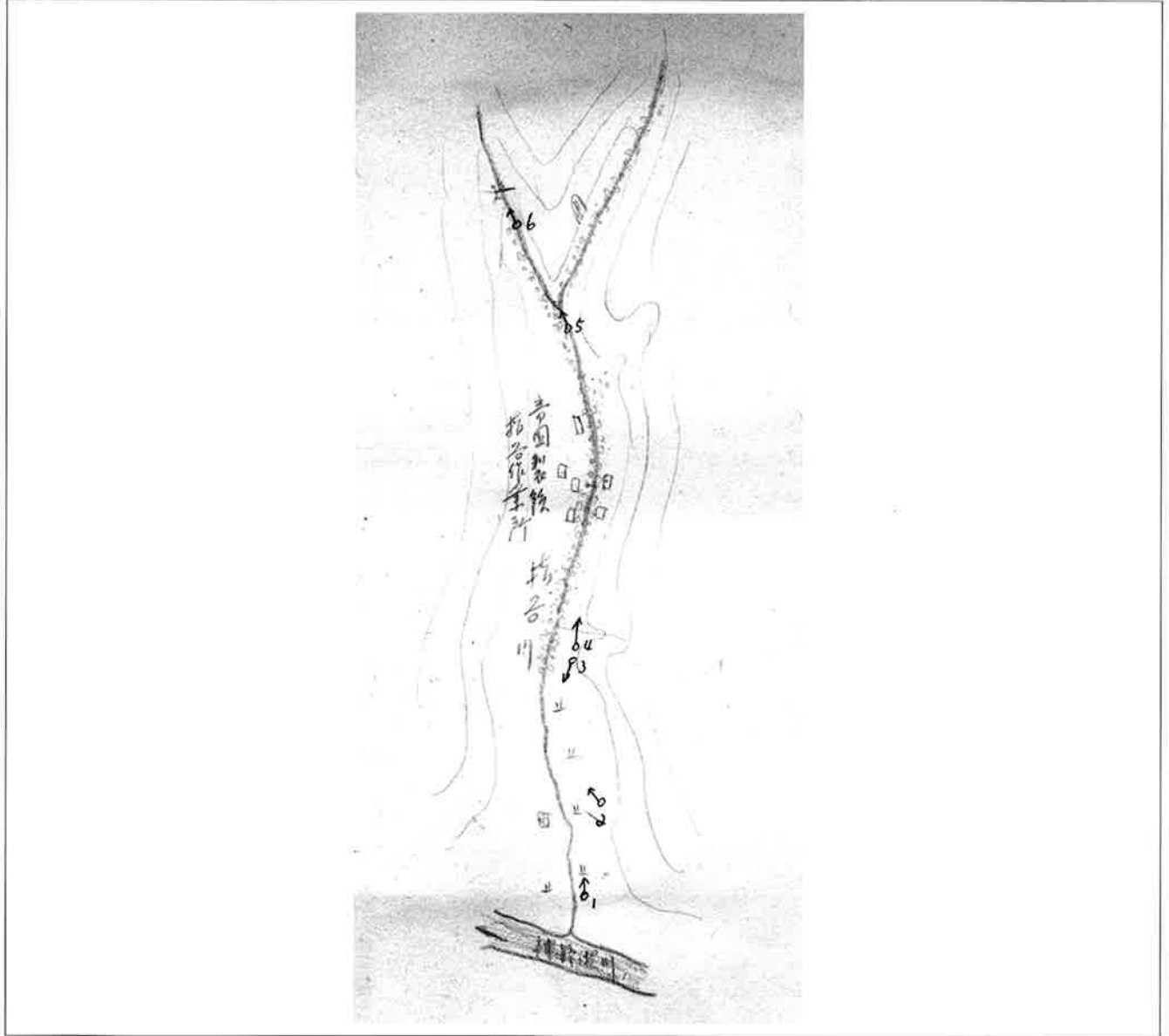


撮影日：S.27.8.2 撮影場所：比婆郡下高野山村 撮影者：高田
下門田橋における洪水位（ボールの位置）を示す

昭和27年7月災害

江の川水系指谷川

08028000



08028010



撮影日：S.27.8.26 撮影場所：比婆郡下高野山村 撮影者：佐久間

08028020



撮影日：S.27.8.26 撮影場所：比婆郡下高野山村 撮影者：佐久間

昭和27年7月災害

昭和27年7月災害

江の川水系指谷川

08028030



撮影日：S.27.8.26 撮影場所：比婆郡下高野山村 撮影者：佐久間

3

08028040



撮影日：S.27.8.26 撮影場所：比婆郡下高野山村 撮影者：佐久間

4

08028050



撮影日：S.27.8.26 撮影場所：比婆郡下高野山村 撮影者：佐久間

5

08028060



撮影日：S.27.8.26 撮影場所：比婆郡下高野山村 撮影者：佐久間

6

01033030



撮影日：不明 撮影場所：比婆郡下高野山村 撮影者：不明

01033040



撮影日：不明 撮影場所：比婆郡下高野山村 撮影者：不明

昭和27年7月災害

江の川水系指谷川

01033050



撮影日：不明 撮影場所：比婆郡下高野山村 撮影者：不明

01033060



撮影日：不明 撮影場所：比婆郡下高野山村 撮影者：不明

01033080



撮影日：不明 撮影場所：比婆郡下高野山村 撮影者：不明

01033090



撮影日：不明 撮影場所：比婆郡下高野山村 撮影者：不明

01033100



撮影日：不明 撮影場所：比婆郡下高野山村 撮影者：不明

01033110



撮影日：不明 撮影場所：比婆郡下高野山村 撮影者：不明

昭和27年7月災害

江の川水系指谷川

01033120



撮影日：不明 撮影場所：比婆郡下高野山村 撮影者：不明

01033130



撮影日：不明 撮影場所：比婆郡下高野山村 撮影者：不明

江の川水系木地山川

08005010



撮影日：S.27.8.2 撮影場所：比婆郡下高野山村 撮影者：高田
昭和27年7月29・30日の豪雨被害状況

08005020



撮影日：S.27.8.2 撮影場所：比婆郡下高野山村 撮影者：高田
昭和27年7月29・30日の豪雨被害状況

08005030



撮影日：S.27.8.2 撮影場所：比婆郡下高野山村 撮影者：高田
昭和27年7月29・30日の豪雨被害状況

08005040



撮影日：S.27.8.2 撮影場所：比婆郡下高野山村 撮影者：高田
昭和27年7月29・30日の豪雨被害状況

昭和27年7月災害

江の川水系木地山川

08005050



撮影日：S.27.8.2 撮影場所：比婆郡下高野山村 撮影者：高田
昭和27年7月29・30日の豪雨被害状況

08005060



撮影日：S.27.8.2 撮影場所：比婆郡下高野山村 撮影者：高田
昭和27年7月29・30日の豪雨被害状況

08005070



撮影日：S.27.8.11 撮影場所：比婆郡下高野山村 撮影者：高田
神野瀬川と木地山川合流点より木地山川を望む

08005080



撮影日：S.27.8.27 撮影場所：比婆郡下高野山村 撮影者：佐久間
下流部左岸より

08005090



撮影日：S.27.8.27 撮影場所：比婆郡下高野山村 撮影者：佐久間
三国谷合流点より上流

昭和27年7月災害

江の川水系入道谷川（木地山川支川）

08003030



撮影日：S.27.8.2 撮影場所：比婆郡下高野村山 撮影者：不明
上より下へ

08003040



撮影日：S.27.8.2 撮影場所：比婆郡下高野村山 撮影者：不明
下より上へ

08003050



撮影日：S.27.8.2 撮影場所：比婆郡下高野山村 撮影者：不明
下より上へ

江の川水系南入道谷川（木地山川支川）

08003010



撮影日：S.27.8.2 撮影場所：比婆郡下高野村山 撮影者：不明
北より南へ

08003020



撮影日：S.27.8.2 撮影場所：比婆郡下高野村山 撮影者：不明
下より上へ

昭和27年7月災害

江の川水系水谷川（木地山川右支川）

08007010



撮影日：S.27.8.27 撮影場所：比婆郡下高野山村 撮影者：佐久間
木地山川合流点より約100m上流

08007020



撮影日：S.27.8.27 撮影場所：比婆郡下高野山村 撮影者：佐久間
木地山川合流点より約100m上流
左岸崩壊

08005100



撮影日：S.27.10.28 撮影場所：不明 撮影者：不明

江の川水系三国谷川（木地山川左支川）

08007030



撮影日：S.27.8.27 撮影場所：比婆郡下高野山村 撮影者：佐久間
合流点より約70m上流

昭和27年7月災害

江の川水系木地山川支川

08003060



撮影日：S.27.8.2 撮影場所：比婆郡下高野山村 撮影者：不明

江の川水系龍見川

08024010



撮影日：S.27.8.27 撮影場所：比婆郡下高野山村 撮影者：佐久間
下流に耕地があり、この付近は開拓地及牧草採集地

08024020



撮影日：S.27.8.27 撮影場所：比婆郡下高野山村 撮影者：佐久間
下流に耕地があり、この付近は開拓地及牧草採集地

江の川水系大内川

08025010



撮影日：S.27.8.27 撮影場所：比婆郡下高野山村 撮影者：佐久間
中流合流点

江の川水系奥三沢川

08026030

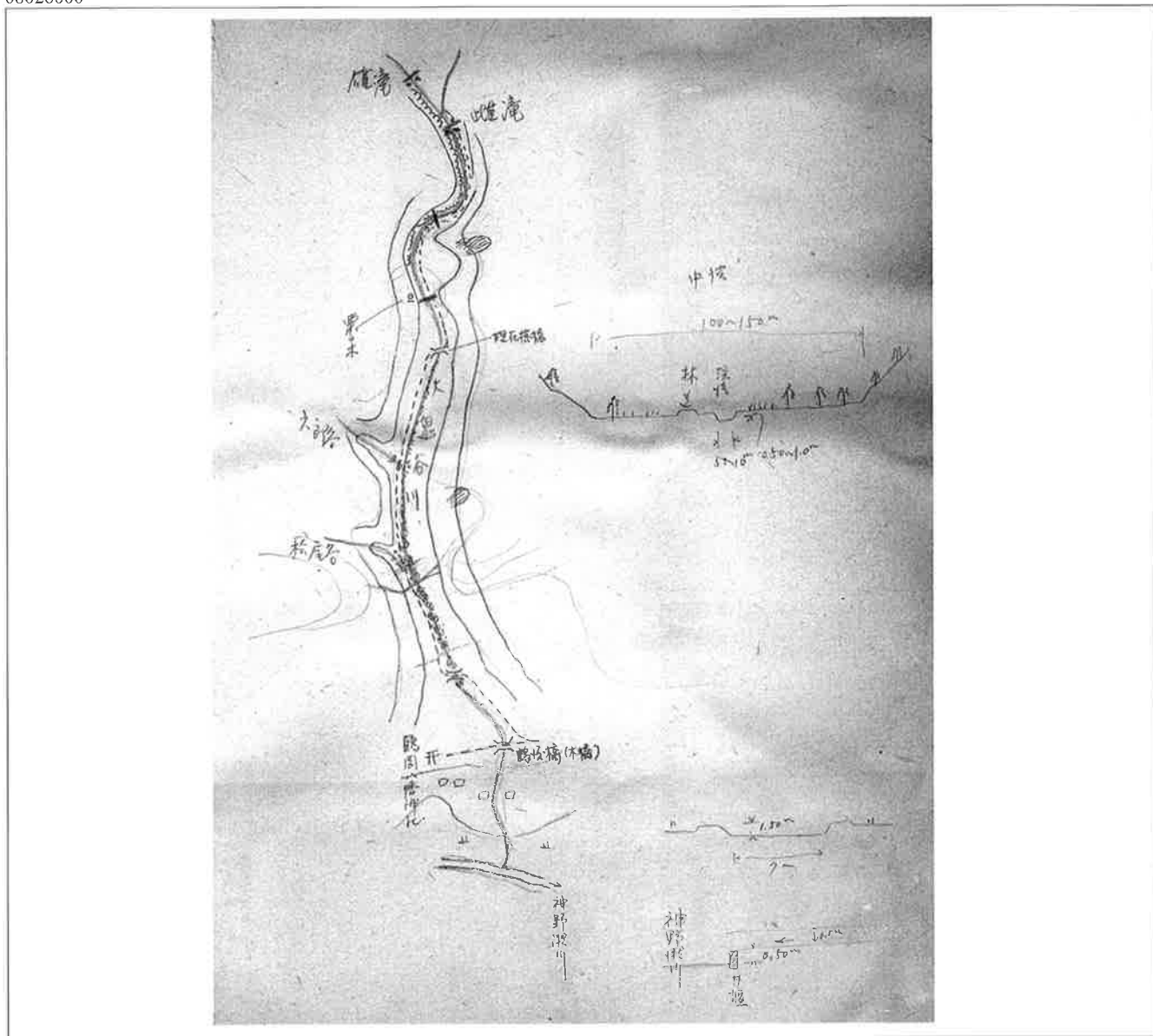


撮影日：S.27.8.28 撮影場所：比婆郡上高野山村 撮影者：佐久間
奥三沢部落付近

昭和27年7月災害

江の川水系大鬼谷川

08026000



昭和27年7月災害

08026010



撮影日：S.27.8.28 撮影場所：比婆郡上高野山村 撮影者：佐久間
中流

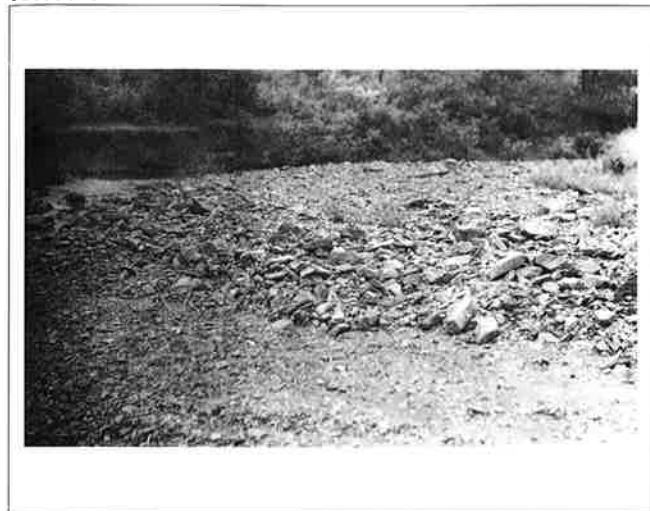
08026020



撮影日：S.27.8.28 撮影場所：比婆郡上高野山村 撮影者：佐久間
神野瀬川合流点

江の川水系大鬼谷川

01035020



撮影日：不明 撮影場所：比婆郡上高野山村 撮影者：不明

江の川水系尻無川

08037010



撮影日：S.27.8.30 撮影場所：比婆郡上高野山村 撮影者：佐久間
尻無橋より上流

08037020



撮影日：S.27.8.30 撮影場所：比婆郡上高野山村 撮影者：佐久間
中流

08037030



撮影日：S.27.8.30 撮影場所：比婆郡上高野山村 撮影者：佐久間
上流

08037040



撮影日：S.27.9.27 撮影場所：比婆郡上高野山村 撮影者：高田
中流

昭和27年7月災害

江の川水系尻無川

01034010



撮影日：不明 撮影場所：比婆郡上高野山村 撮影者：不明

江の川水系篠原川

08004010



撮影日：S.27.8.2 撮影場所：比婆郡上高野山村 撮影者：高田
下より上へ

08004020



撮影日：S.27.8.2 撮影場所：比婆郡上高野山村 撮影者：高田
上より下へ

江の川水系西城川

08006010



撮影日：S.27.8.3 撮影場所：比婆郡高村 撮影者：高田
昭和27年7月29・30日の豪雨に依り指定府県道の欠壊の状況
上より下へ

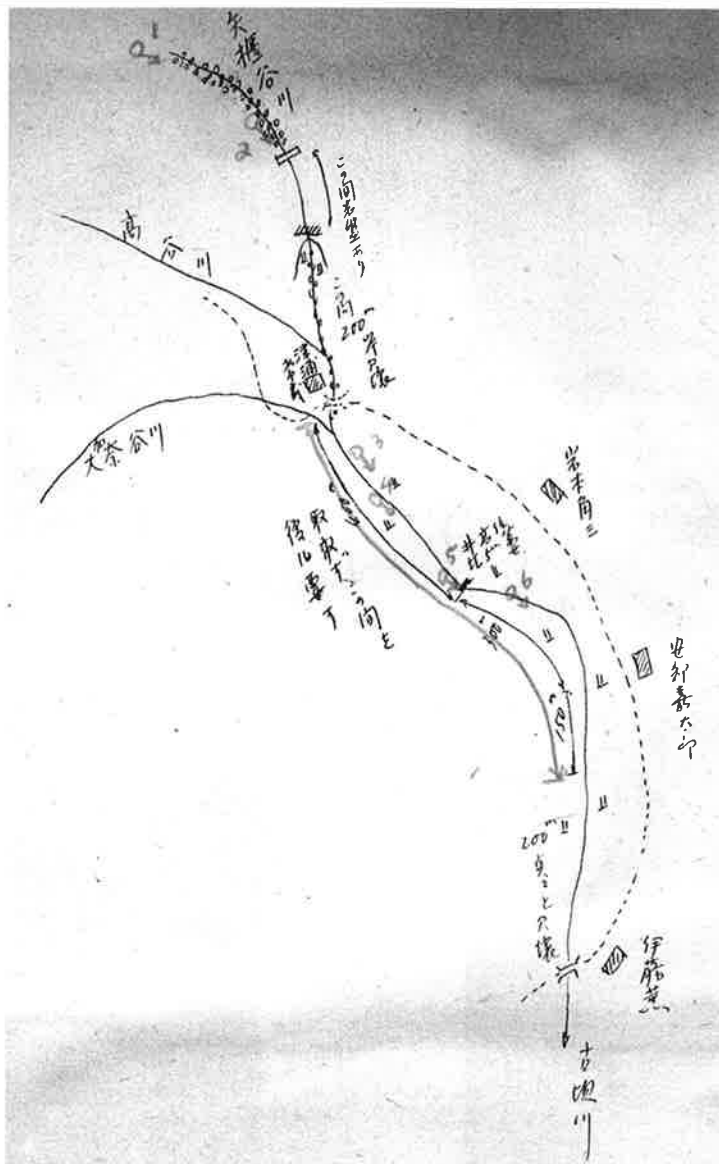
08006020



撮影日：S.27.8.3 撮影場所：比婆郡高村 撮影者：高田
昭和27年7月29・30日の豪雨に依り指定府県道の欠壊の状況
上より下へ

江の川水系矢櫃谷川

08038000



08038010



撮影日：S.27.9.16 撮影場所：比婆郡比和町 撮影者：佐久間
上流より下流 1

08038020



撮影日：S.27.9.16 撮影場所：比婆郡比和町 撮影者：佐久間
堰堤地点上流より 2

昭和27年7月災害

江の川水系矢櫃谷川

08038030



撮影日：S.27.9.16 撮影場所：比婆郡比和町 撮影者：佐久間

3

08038040



撮影日：S.27.9.16 撮影場所：比婆郡比和町 撮影者：佐久間

4

08038050



撮影日：S.27.9.16 撮影場所：比婆郡比和町 撮影者：佐久間

5

08038060



撮影日：S.27.9.16 撮影場所：比婆郡比和町 撮影者：佐久間

6

江の川水系寺奥川

08015010



撮影日：S.27.8.29 撮影場所：比婆郡西城町 撮影者：阿座上
下流堆積

江の川水系土谷川

08001010



撮影日：S.27.8.3 撮影場所：比婆郡西城町 撮影者：高田
昭和27年7月29・30日豪雨に依る県道埋没状況
29日12時～30日3時まで3時間雨量217mm

08001020



撮影日：S.27.8.3 撮影場所：比婆郡西城町 撮影者：高田
昭和27年7月29・30日豪雨に依る県道埋没状況
29日12時～30日3時まで3時間雨量217mm

08001030

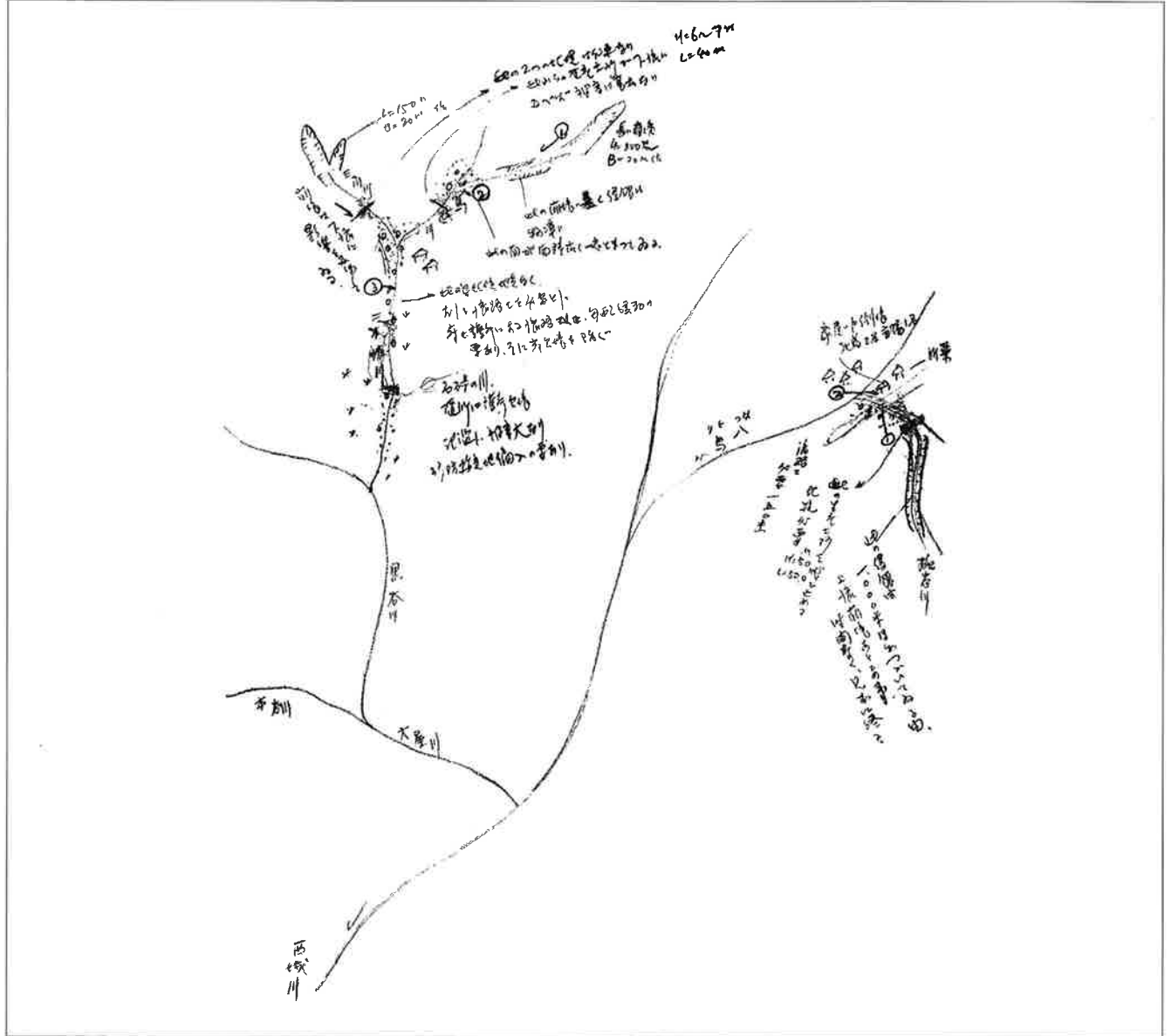


撮影日：S.27.8.3 撮影場所：比婆郡西城町 撮影者：高田
昭和27年7月29・30日豪雨に依る県道埋没状況
29日12時～30日3時まで3時間雨量217mm
上より下へ

昭和27年7月災害

江の川水系二本栴川、鳥越川、椀谷川

08019000



昭和27年7月災害

江の川水系二本栴川

08020010



撮影日：S.27.8.29 撮影場所：比婆郡西城町 撮影者：阿座上河原（上流） 3

江の川水系鳥越川（二本枳川支川）

08020030



撮影日：S.27.8.29 撮影場所：比婆郡西城町 撮影者：阿座上
崩壊地より下流を見る 1

08020020



撮影日：S.27.8.29 撮影場所：比婆郡西城町 撮影者：阿座上
鳥越川上流 2

江の川水系椀谷川

08020040



撮影日：S.27.8.29 撮影場所：比婆郡西城町 撮影者：阿座上
上流より下流 1

08020050



撮影日：S.27.8.29 撮影場所：比婆郡西城町 撮影者：阿座上
下流 2

08019010



撮影日：S.27.9.28 撮影場所：比婆郡西城町 撮影者：高田

08019020

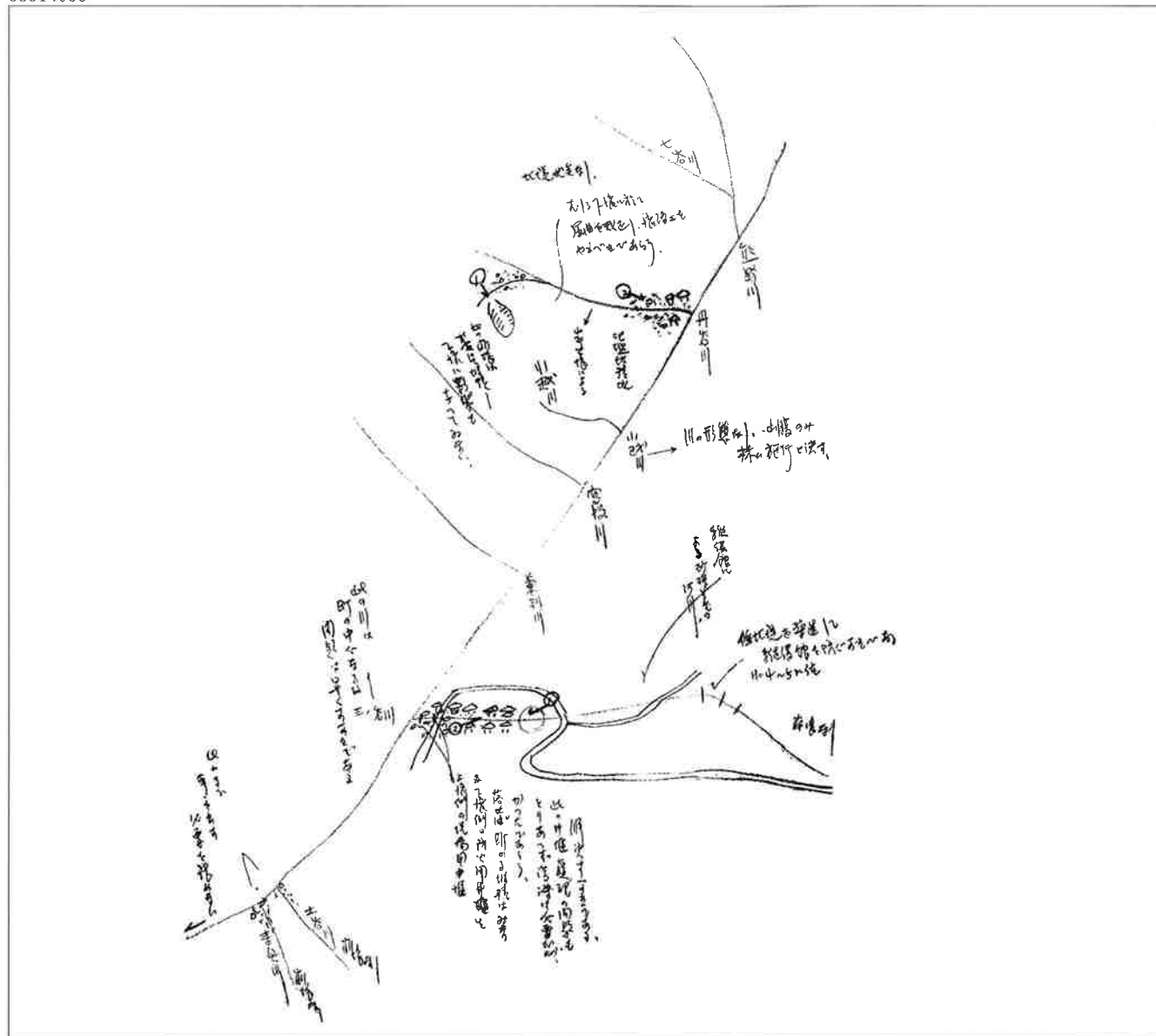


撮影日：S.27.9.28 撮影場所：比婆郡西城町 撮影者：高田

昭和27年7月災害

江の川水系西城川他支流9河川

08014000



昭和27年7月災害

江の川水系丹谷川

08017010



撮影日：S.27.8.28 撮影場所：比婆郡西城町 撮影者：阿座上
上流崩壊面 1

08017020



撮影日：S.27.8.28 撮影場所：比婆郡西城町 撮影者：阿座上
下流堆積 2

江の川水系三ノ谷川

08018010



撮影日：S.27.8.29 撮影場所：比婆郡西城町 撮影者：阿座上
下流堆積 1

08018020



撮影日：S.27.8.29 撮影場所：比婆郡西城町 撮影者：阿座上
下流堆積 2

08016010



撮影日：S.27.9.28 撮影場所：比婆郡西城町 撮影者：高田

江の川水系兼利川

08022010



撮影日：S.27.8.29 撮影場所：比婆郡西城町 撮影者：阿座上
上流氾濫状況

08022020



撮影日：S.27.8.29 撮影場所：比婆郡西城町 撮影者：阿座上
上流氾濫状況

昭和27年7月災害

江の川水系兼利川

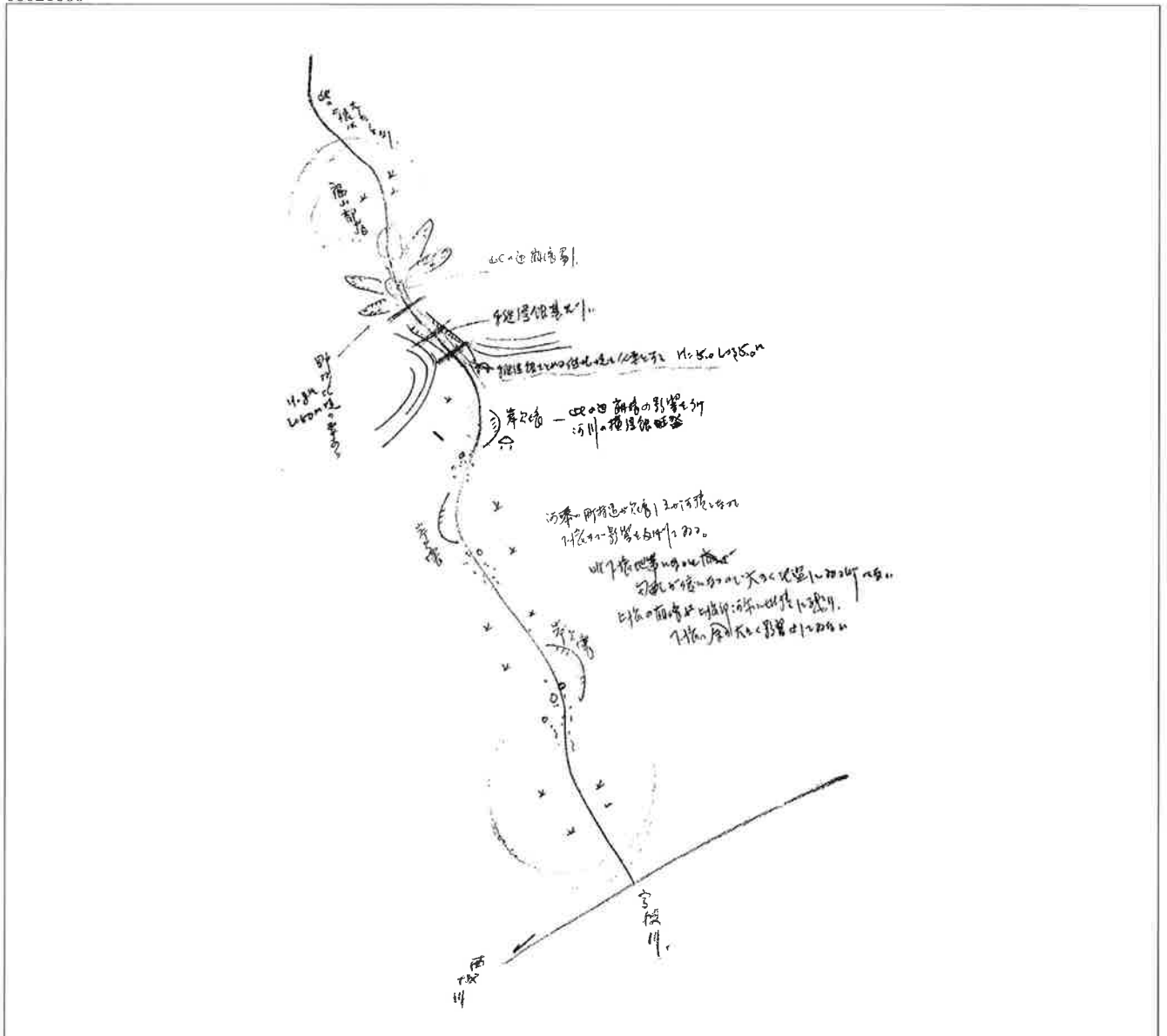
08022030



撮影日：S.27.8.29 撮影場所：比婆郡西城町 撮影者：阿座上
上流氾濫状況

江の川水系宮段川

08021000



昭和27年7月災害

江の川水系宮段川

08021010



撮影日：S.27.8.29 撮影場所：比婆郡西城町 撮影者：阿座上
下流護岸決壊（道路がなくなっている）

08021020



撮影日：S.27.8.29 撮影場所：比婆郡西城町 撮影者：阿座上
下流護岸決壊（道路がなくなっている）

08021030



撮影日：S.27.8.29 撮影場所：比婆郡西城町 撮影者：阿座上
下流護岸欠壊（道路がなくなっている）

08021040



撮影日：S.27.8.29 撮影場所：比婆郡西城町 撮影者：阿座上
上流崩壊

08021050



撮影日：S.27.8.29 撮影場所：比婆郡西城町 撮影者：阿座上
上流崩壊

08021060

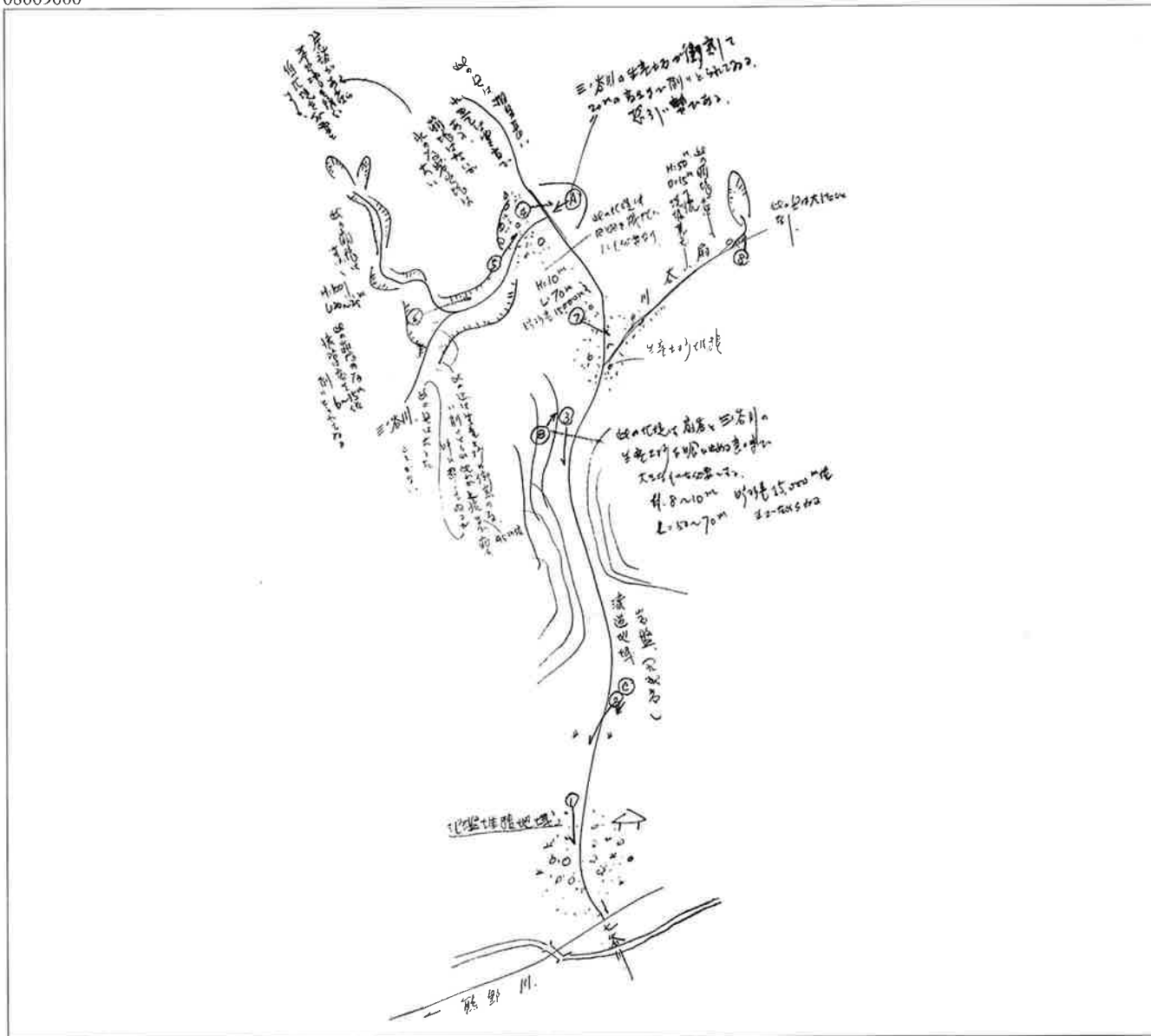


撮影日：S.27.8.29 撮影場所：比婆郡西城町 撮影者：阿座上
上流崩壊

昭和27年7月災害

江の川水系七谷川、三ノ谷川、扇谷川

08009000



昭和27年7月災害

江の川水系七谷川

08012010



撮影日：S.27.8.28 撮影場所：比婆郡西城町 撮影者：阿座上
最下流
熊野川合流点付近 1

08012020



撮影日：S.27.8.28 撮影場所：比婆郡西城町 撮影者：阿座上
下流氾濫状況 2

江の川水系七谷川

08012030



撮影日：S.27.8.28 撮影場所：比婆郡西城町 撮影者：阿座上
中流 3

08009010



撮影日：S.27.8.28 撮影場所：比婆郡西城町 撮影者：阿座上
七谷川と支川扇谷川の合流点 7

08011010



撮影日：S.27.9.28 撮影場所：比婆郡西城町 撮影者：高田
A

08011020



撮影日：S.27.9.28 撮影場所：比婆郡西城町 撮影者：高田
B

08011030



撮影日：S.27.9.28 撮影場所：比婆郡西城町 撮影者：高田
C

01039030



撮影日：不明 撮影場所：比婆郡西城町 撮影者：不明

昭和27年7月災害

江の川水系三ノ谷川（七谷川支川）

08013010



撮影日：S27.8.28 撮影場所：比婆郡西城町 撮影者：阿座上
合流点 4

08013020



撮影日：S27.8.28 撮影場所：比婆郡西城町 撮影者：阿座上
合流点付近の土石 5

08013030



撮影日：S27.8.28 撮影場所：比婆郡西城町 撮影者：阿座上
崩壊点より下流を見る 6

江の川水系扇谷川

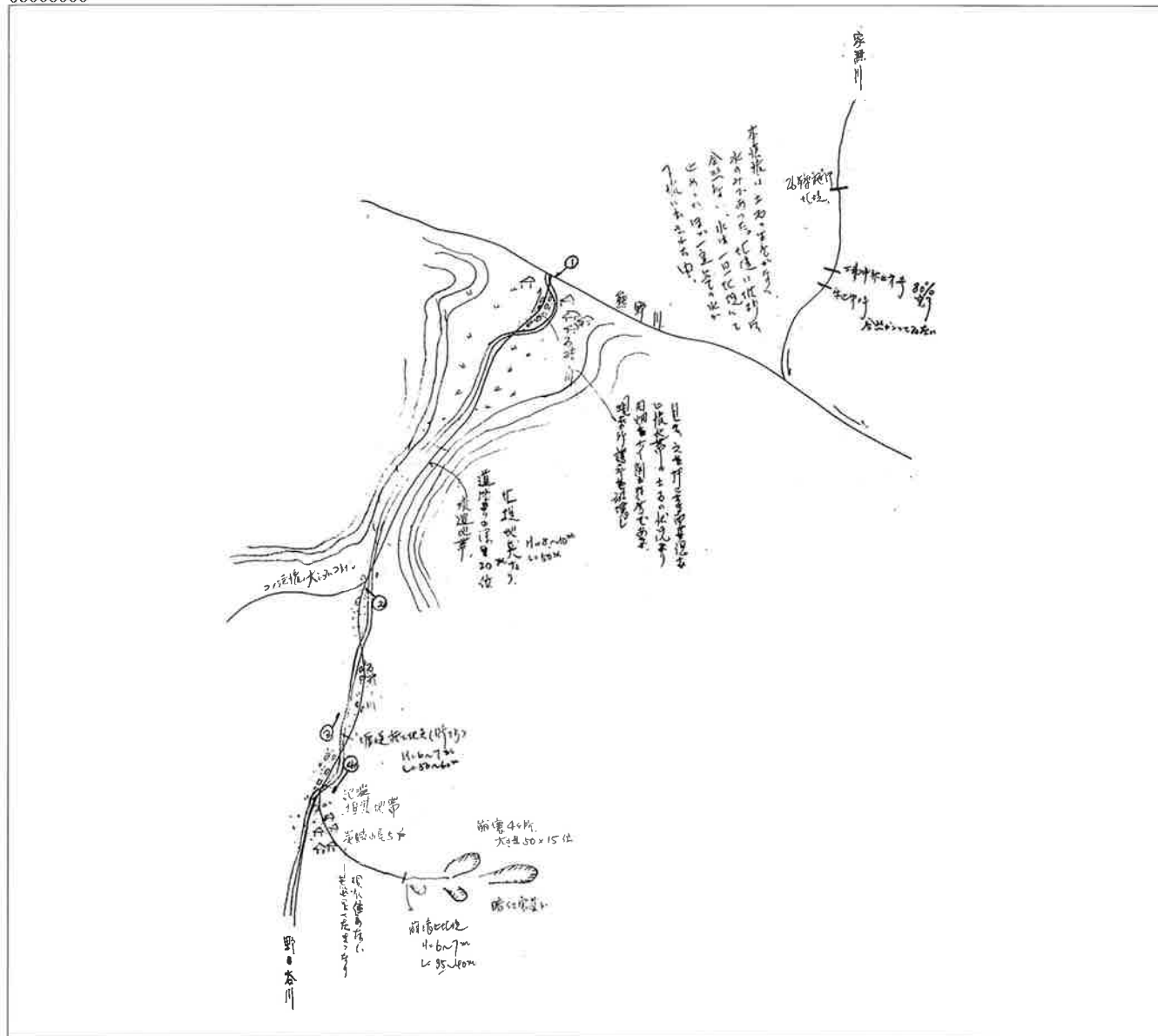
08010010



撮影日：S27.8.28 撮影場所：比婆郡西城町 撮影者：阿座上
上流崩壊地 8

江の川水系家無川、野口谷川

08008000



江の川水系家無川

08008030



撮影日：S.27.8.28 撮影場所：比婆郡西城町 撮影者：阿座上
昭和21年度施工堰堤

昭和27年7月災害

昭和27年7月災害

江の川水系野口谷川（熊野川支川）

08008020



撮影日：S.27.8.28 撮影場所：比婆郡西城町 撮影者：阿座上
熊野川合流点 1

08008010



撮影日：S.27.8.28 撮影場所：比婆郡西城町 撮影者：阿座上
上流河積の石礫 2

08008040



撮影日：S.27.8.28 撮影場所：比婆郡西城町 撮影者：阿座上
上流荒廃 3

08008050



撮影日：S.27.8.28 撮影場所：比婆郡西城町 撮影者：阿座上
上流水源 4

江の川水系野谷川

01038010



撮影日：不明 撮影場所：比婆郡西城町 撮影者：不明

01038020



撮影日：不明 撮影場所：比婆郡西城町 撮影者：不明

芦田川水系深水川

10072020



撮影日：S.27.7.12 撮影場所：芦品郡中條村 撮影者：高田

10073020



撮影日：S.27.7.12 撮影場所：芦品郡中條村 撮影者：高田

芦田川水系貝谷川

10067010



撮影日：S.27.7.28 撮影場所：不明 撮影者：不明

10067020



撮影日：S.27.7.28 撮影場所：不明 撮影者：不明

芦田川水系今信川

10074010



撮影日：S.27.7.12 撮影場所：芦品郡中條村 撮影者：高田

昭和27年7月災害

芦田川水系国地川

10072010



撮影日：S.27.7.12 撮影場所：芦品郡中條村 撮影者：高田

10073010



撮影日：S.27.7.12 撮影場所：芦品郡中條村 撮影者：高田

10075030



撮影日：S.27.7.16 撮影場所：不明 撮影者：阿座上
国地堰堤

10075020



撮影日：S.27.7.16 撮影場所：不明 撮影者：阿座上
国地堰堤

10066010



撮影日：S.27.7.28 撮影場所：不明 撮影者：不明

10066020



撮影日：S.27.7.28 撮影場所：不明 撮影者：不明

芦田川水系国地川

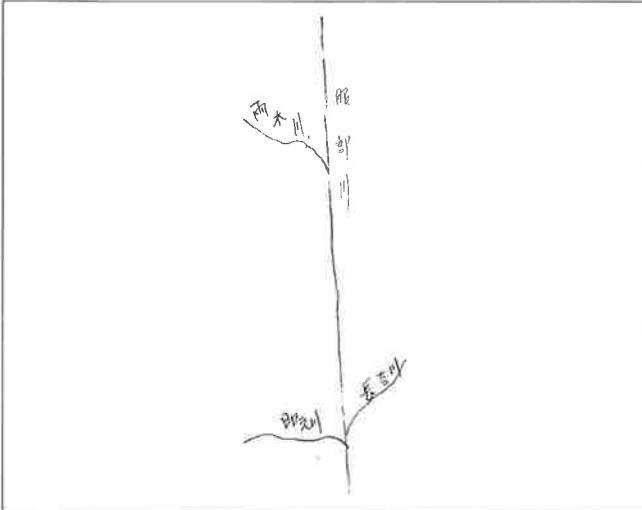
10075010



撮影日：S.27.7.16 撮影場所：不明 撮影者：阿座上
河床洗堀し、80cm～1m低下
…印が原河床

芦田川水系服部川・雨木川・長谷川

10061060



芦田川水系服部川

10061010



撮影日：S.27.7.16 撮影場所：芦品郡服部村 撮影者：阿座上
河床に井堰築造の為、断面狭小となっている
洪水時越水（道路上を）するのはあたりまえである

10061020



撮影日：S.27.7.16 撮影場所：芦品郡服部村 撮影者：阿座上
被害状況

昭和27年7月災害

芦田川水系雨木川

10061040



撮影日：S.27.7.16 撮影場所：芦品郡服部村 撮影者：阿座上
最上流崩壊

10061050



撮影日：S.27.7.16 撮影場所：芦品郡服部村 撮影者：阿座上
最上流崩壊

芦田川水系長谷川

10061030



撮影日：S.27.7.16 撮影場所：芦品郡服部村 撮影者：阿座上
○印合流点
土砂を出している

芦田川水系有地川

10065010



撮影日：S.27.7.16 撮影場所：芦品郡有磨村 撮影者：阿座上
上流
河床洗掘され単胴木が浮いている

10065020



撮影日：S.27.7.16 撮影場所：芦品郡有磨村 撮影者：阿座上
被害状況

昭和27年7月災害

芦田川水系有地川

10065030



撮影日：S.27.7.16 撮影場所：芦品郡有磨村 撮影者：阿座上

10064010



撮影日：S.27.7.28 撮影場所：芦品郡有磨村 撮影者：不明
最上流

芦田川水系御調川

10033010



撮影日：S.27.7.12 撮影場所：御調郡河内村 撮影者：坂田

10033020



撮影日：S.27.7.12 撮影場所：御調郡河内村 撮影者：坂田
破堤ヶ所

昭和27年7月災害

芦田川水系御調川

10033030



撮影日：S.27.7.12 撮影場所：御調郡河内村 撮影者：坂田
市村の学校下

10062010



撮影日：S.27.7.17 撮影場所：不明 撮影者：阿座上
市村被害状況

10062020



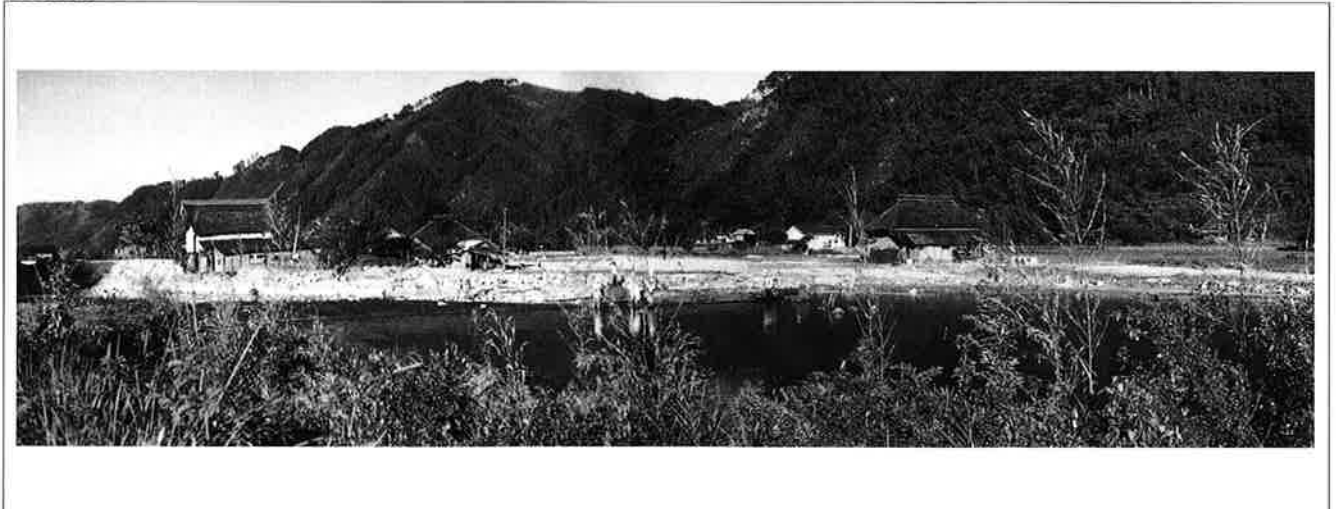
撮影日：S.27.7.17 撮影場所：不明 撮影者：阿座上
市村山崩

10062030



撮影日：S.27.7.17 撮影場所：下川辺村 撮影者：阿座上
被害状況

10062040



撮影日：S.27.7.17 撮影場所：御調郡市村 撮影者：阿座上
市村被害状況

昭和27年7月災害

芦田川水系御調川

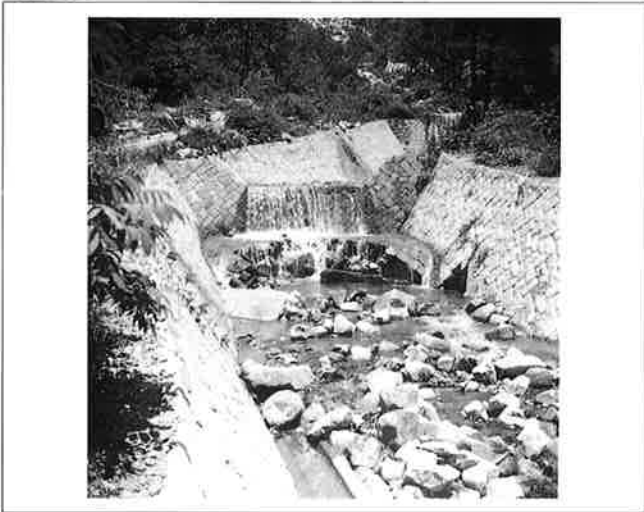
10062050



撮影日：S.27.7.17 撮影場所：御調郡八幡村 撮影者：阿座上
最上流
遠く右手に山崩れがみえる

芦田川水系矢谷川

10069010



撮影日：S.27.7.17 撮影場所：上川辺村 撮影者：阿座上

芦田川水系野間川

10071010



撮影日：S.27.7.17 撮影場所：御調郡今津野村 撮影者：阿座上

昭和27年7月災害

芦田川水系仏谷川

10068010



撮影日：S.27.7.17 撮影場所：不明 撮影者：阿座上
下流合流点前

芦田川水系宮谷川

10070010



撮影日：S.27.7.17 撮影場所：御調郡今津野村 撮影者：阿座上

芦田川水系八幡川

10063010



撮影日：S.27.7.18 撮影場所：御調郡八幡村 撮影者：阿座上
上流
石礫堆積

10063020



撮影日：S.27.7.18 撮影場所：御調郡八幡村 撮影者：阿座上
上流

芦田川水系八幡川

10063030



撮影日：S.27.7.18 撮影場所：御調郡八幡村 撮影者：阿座上
最上流
山崩れを遠望する

10063040



撮影日：S.27.7.18 撮影場所：御調郡八幡村 撮影者：阿座上
下流被害状況

10063050



撮影日：S.27.7.18 撮影場所：御調郡八幡村 撮影者：阿座上
下流被害状況

10063060

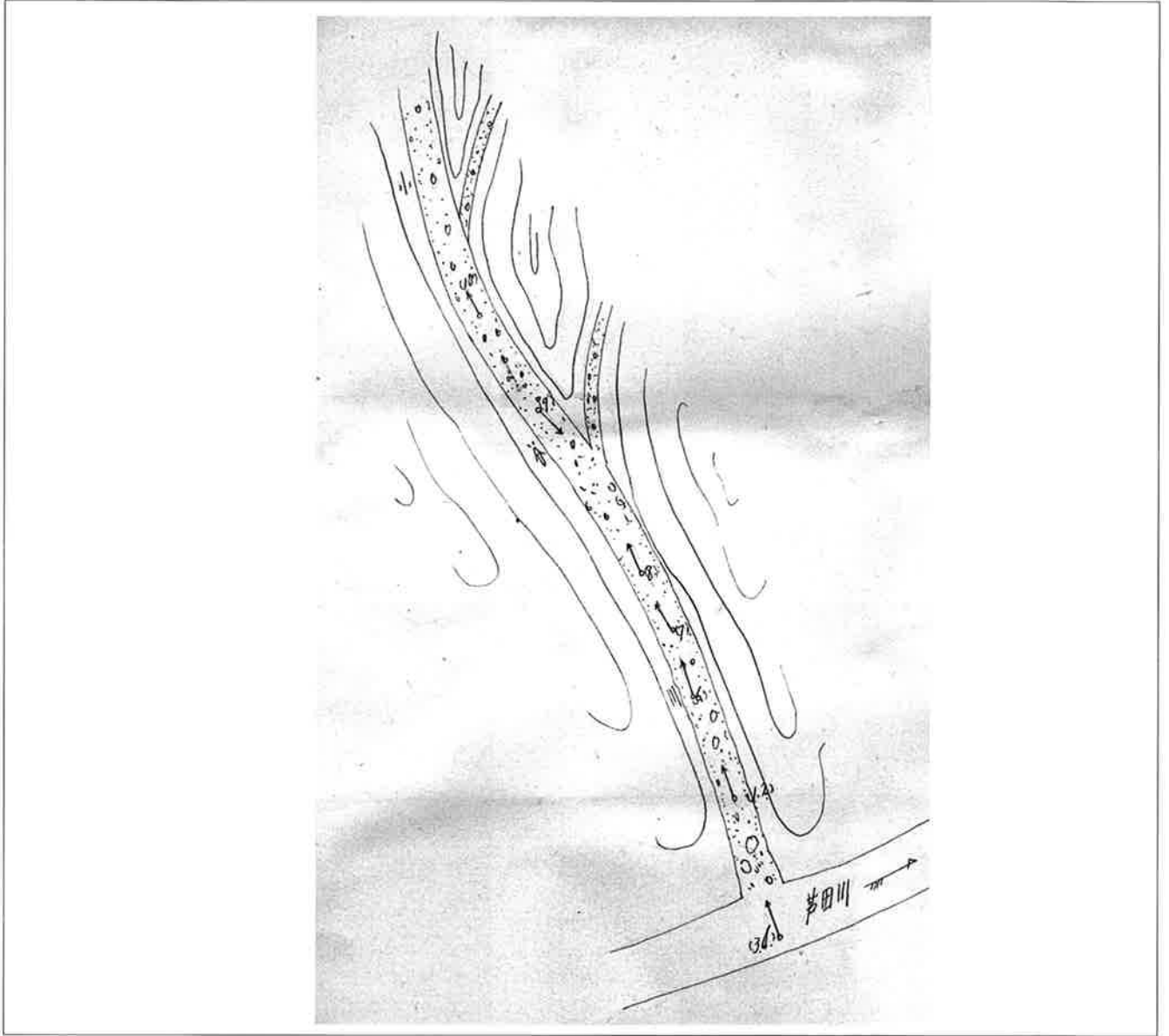


撮影日：S.27.7.18 撮影場所：御調郡八幡村 撮影者：阿座上
砂礫流送状況

昭和27年7月災害

芦田川水系小谷川

08029000



昭和27年7月災害

08029010



撮影日：S.27.8.26 撮影場所：世羅郡三川村 撮影者：不明

芦田川水系小谷川

08029020



撮影日：S.27.8.26 撮影場所：世羅郡三川村 撮影者：不明

1

08029030



撮影日：S.27.8.26 撮影場所：世羅郡三川村 撮影者：不明

2

08029040



撮影日：S.27.8.26 撮影場所：世羅郡三川村 撮影者：不明

3

08029050



撮影日：S.27.8.26 撮影場所：世羅郡三川村 撮影者：不明

4

08029060



撮影日：S.27.8.26 撮影場所：世羅郡三川村 撮影者：不明

5

08029070



撮影日：S.27.8.26 撮影場所：世羅郡三川村 撮影者：不明

6

昭和27年7月災害

芦田川水系小谷川

08030010



撮影日：S27.8.26 撮影場所：世羅郡三川村 撮影者：不明

7

08030020



撮影日：S27.8.26 撮影場所：世羅郡三川村 撮影者：不明

8

08030030



撮影日：S27.8.26 撮影場所：世羅郡三川村 撮影者：不明

9

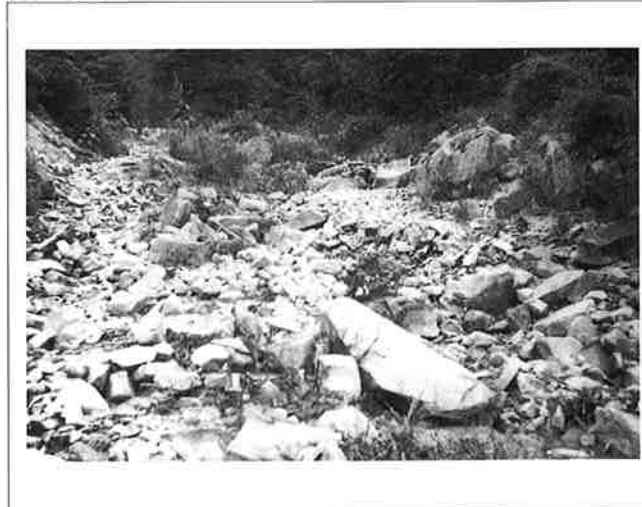
08030040



撮影日：S27.8.26 撮影場所：世羅郡三川村 撮影者：不明

10

01045010



撮影日：不明 撮影場所：世羅郡三川村 撮影者：不明

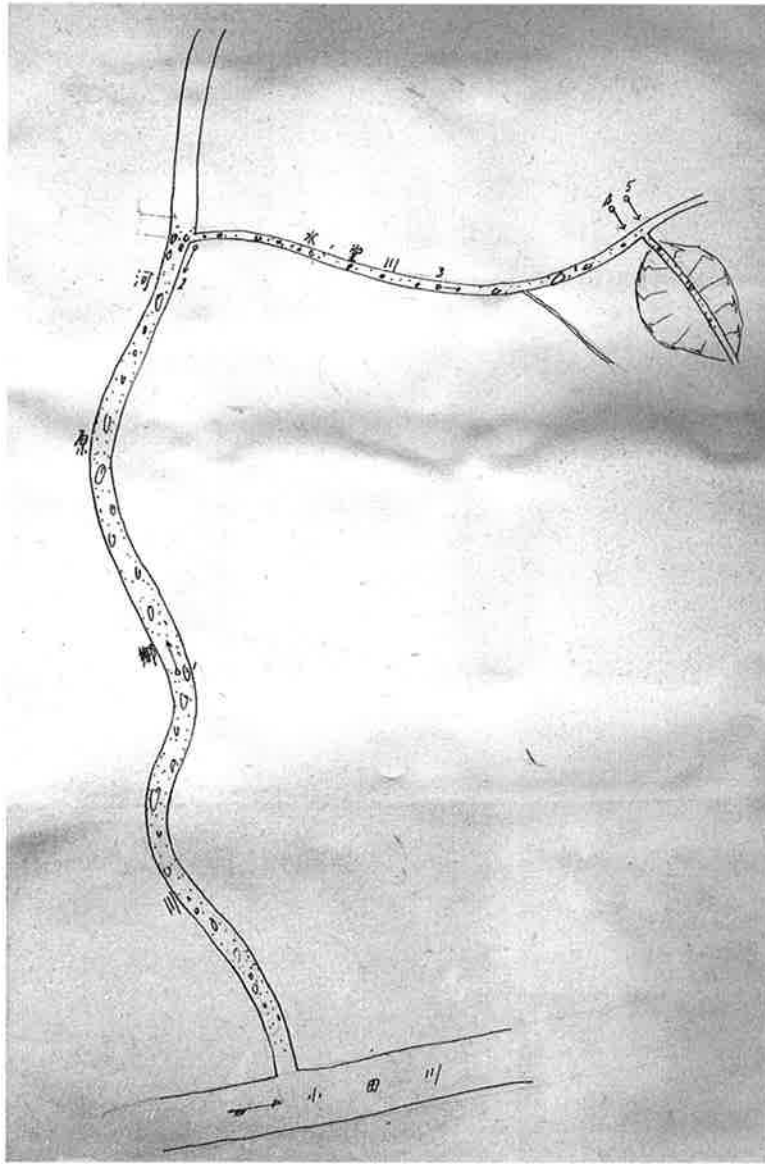
01045020



撮影日：不明 撮影場所：世羅郡三川村 撮影者：不明

高梁川水系河原郷川、水の堂川

08036000



高梁川水系河原郷川

08036010



撮影日：S.27.8.26 撮影場所：神石郡小島村 撮影者：森

08036020



撮影日：S.27.8.26 撮影場所：神石郡小島村 撮影者：森

昭和27年7月災害

高梁川水系水の堂川

08036030



撮影日：S,27,8,26 撮影場所：神石郡小島村 撮影者：森

3

08036040



撮影日：S,27,8,26 撮影場所：神石郡小島村 撮影者：森

4

08036050

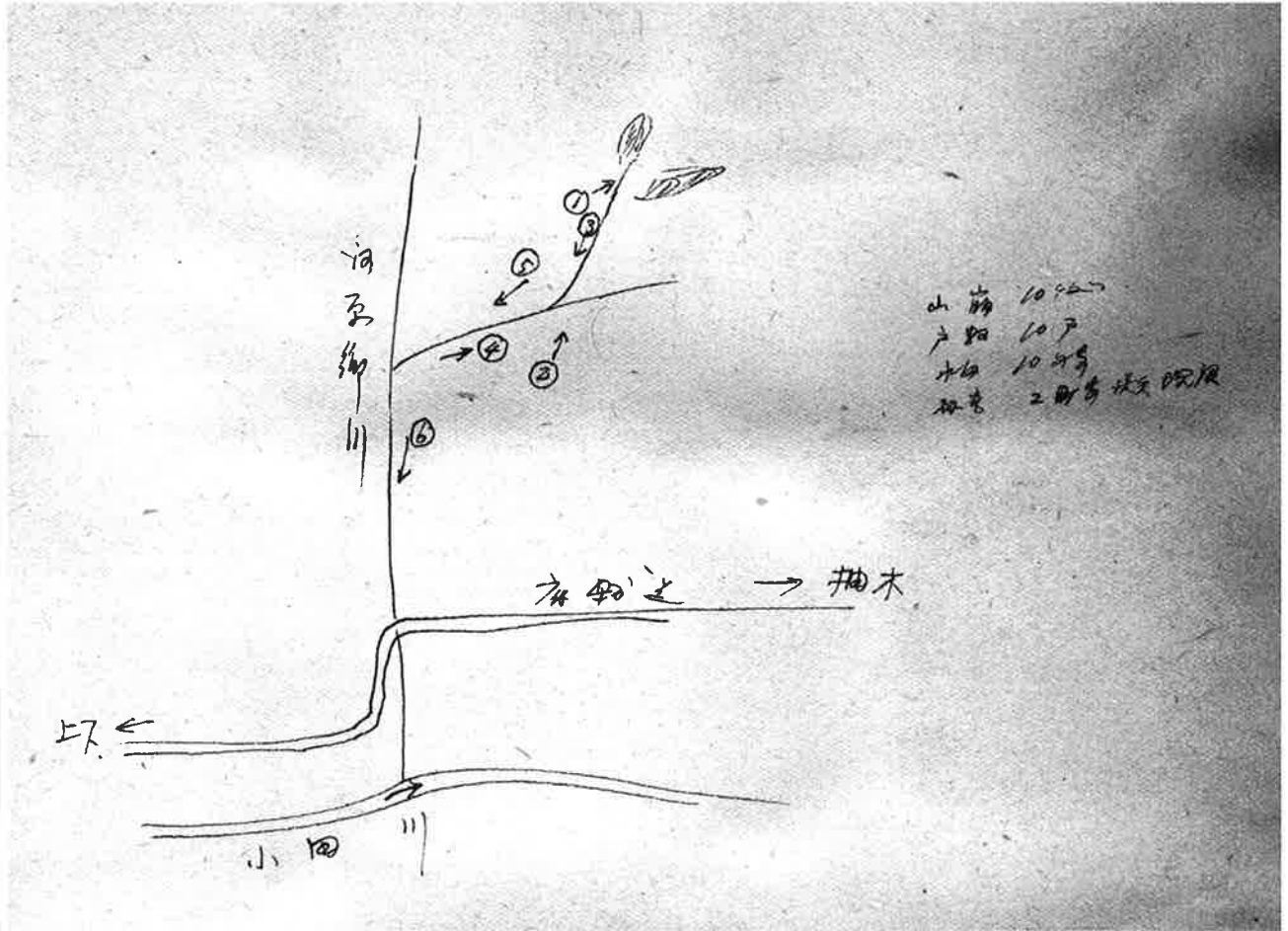


撮影日：S,27,8,26 撮影場所：神石郡小島村 撮影者：森

5

高梁川水系水の堂川

08039000



08039010



撮影日：S.27.9.21 撮影場所：神石郡小畠村 撮影者：高田

08039020



撮影日：S.27.9.21 撮影場所：神石郡小畠村 撮影者：高田

昭和27年7月災害

高梁川水系水の堂川

08039030



撮影日：S.27.9.21 撮影場所：神石郡小島村 撮影者：高田

3

08039040



撮影日：S.27.9.21 撮影場所：神石郡小島村 撮影者：高田

4

08039050



撮影日：S.27.9.21 撮影場所：神石郡小島村 撮影者：高田

5

08039060



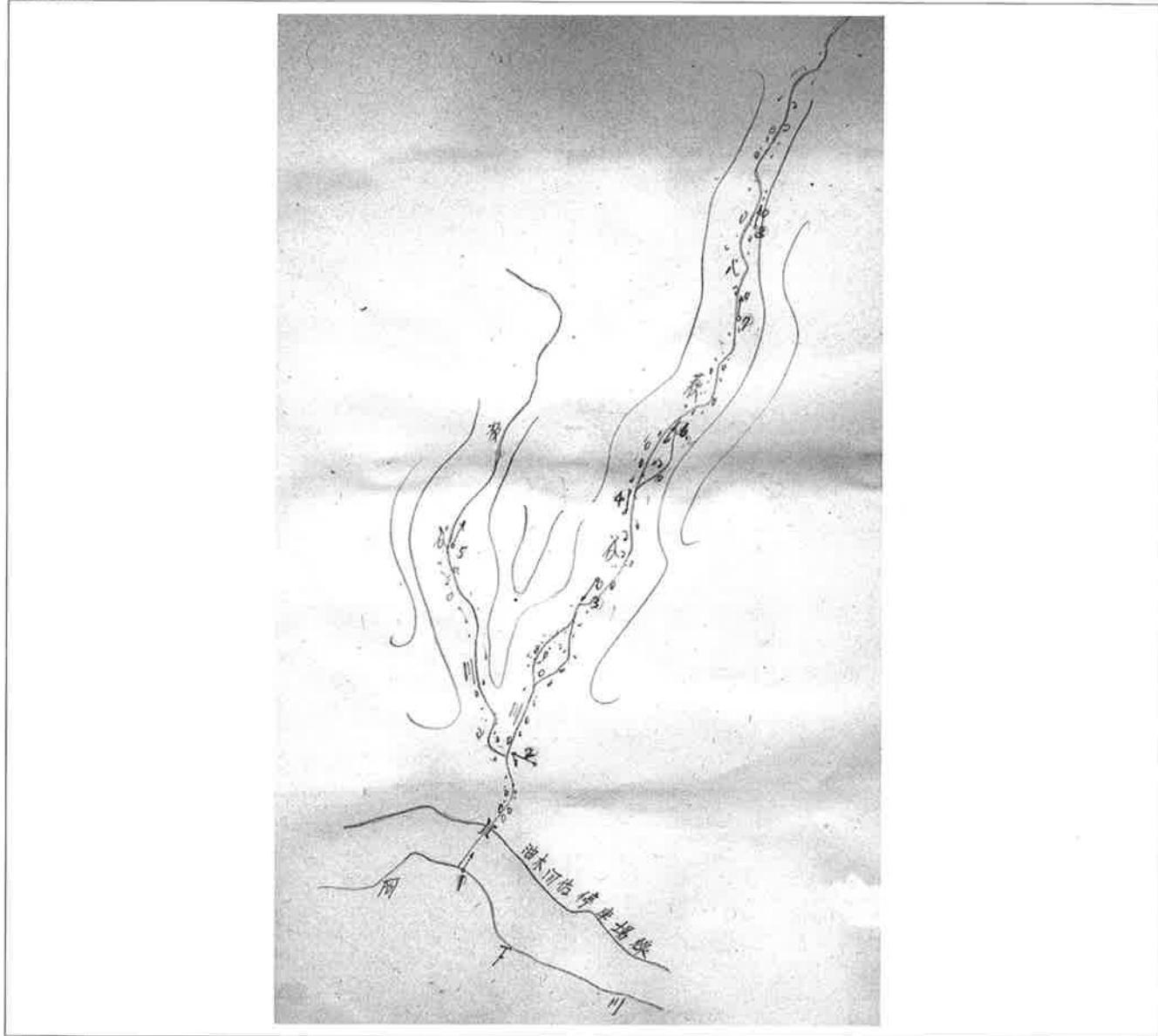
撮影日：S.27.9.21 撮影場所：神石郡小島村 撮影者：高田

6

昭和27年7月災害

高梁川水系八萩谷川、板谷川

08031000



高梁川水系八萩谷川

08031010



撮影日：S.27.8.26 撮影場所：神石郡小島村 撮影者：森

1

08031020



撮影日：S.27.8.26 撮影場所：神石郡小島村 撮影者：森

2

昭和27年7月災害

昭和27年7月災害

高梁川水系八萩谷川

08031030



撮影日：S.27.8.26 撮影場所：神石郡小島村 撮影者：森

3

08031040



撮影日：S.27.8.26 撮影場所：神石郡小島村 撮影者：森

4

08031060



撮影日：S.27.8.26 撮影場所：神石郡小島村 撮影者：森

6

08032010



撮影日：S.27.8.26 撮影場所：神石郡小島村 撮影者：森

7

08032020



撮影日：S.27.8.26 撮影場所：神石郡小島村 撮影者：森

8

高梁川水系板谷川

08031050

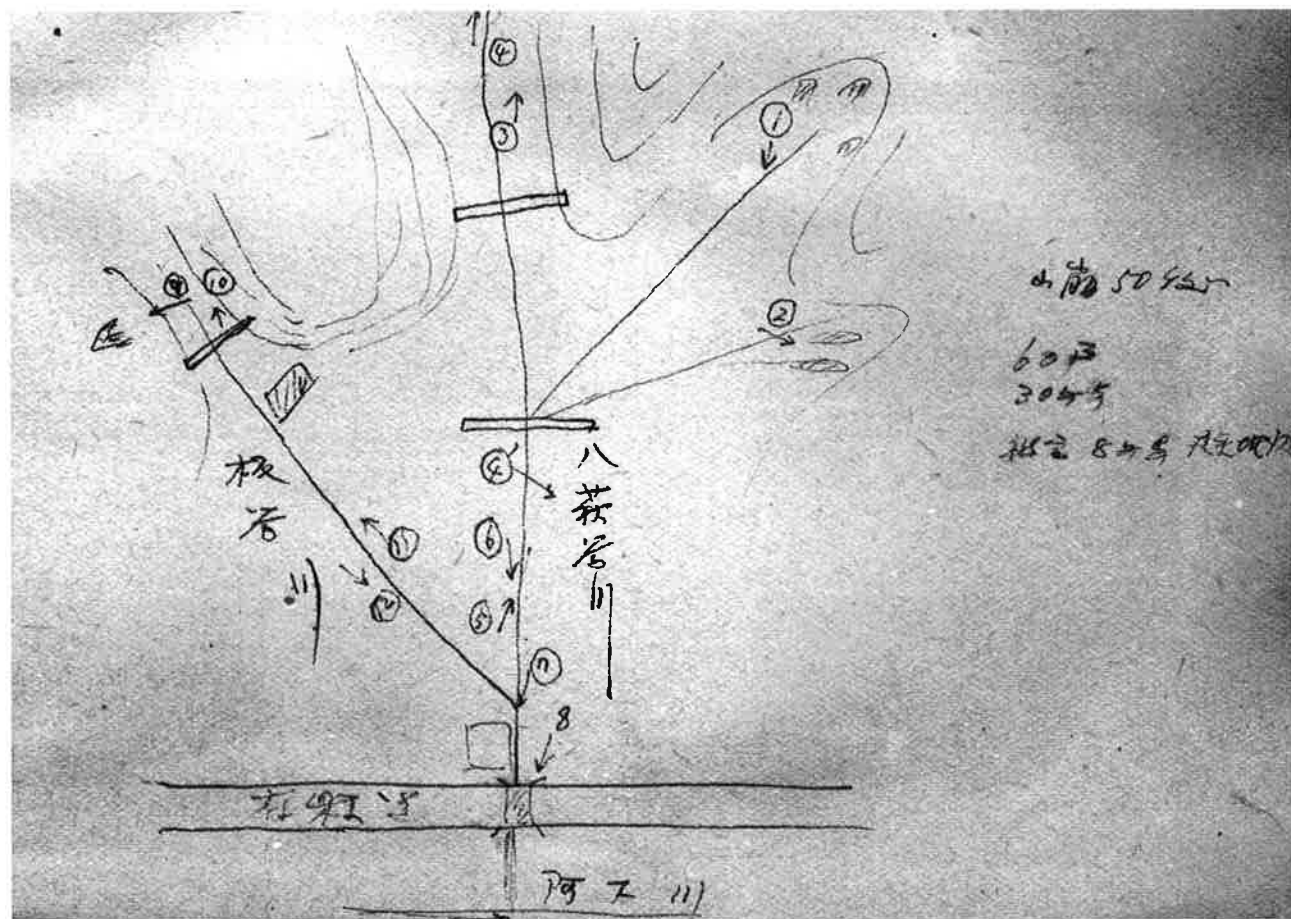


撮影日：S.27.8.26 撮影場所：神石郡小畠村 撮影者：森

5

高梁川水系八萩谷川、板谷川

08041000



昭和27年7月災害

昭和27年7月災害

高梁川水系八萩谷川

08041010



撮影日：S.27.9.21 撮影場所：神石郡小畠村 撮影者：高田

1

08041020



撮影日：S.27.9.21 撮影場所：神石郡小畠村 撮影者：高田

2

08041030



撮影日：S.27.9.21 撮影場所：神石郡小畠村 撮影者：高田

3

08041040



撮影日：S.27.9.21 撮影場所：神石郡小畠村 撮影者：高田

4

08041050



撮影日：S.27.9.21 撮影場所：神石郡小畠村 撮影者：高田

4

08041060



撮影日：S.27.9.21 撮影場所：神石郡小畠村 撮影者：高田

5

昭和27年7月災害

高梁川水系八萩谷川

08041070



撮影日：S.27.9.21 撮影場所：神石郡小畠村 撮影者：高田

6

08041080



撮影日：S.27.9.21 撮影場所：神石郡小畠村 撮影者：高田

7

08041090



撮影日：S.27.9.21 撮影場所：神石郡小畠村 撮影者：高田

8

01046040



撮影日：不明 撮影場所：神石郡小畠村 撮影者：不明

高梁川水系板谷川

08042010



撮影日：S.27.9.21 撮影場所：神石郡小畠村 撮影者：高田

9

08042020



撮影日：S.27.9.21 撮影場所：神石郡小畠村 撮影者：高田

10

昭和27年7月災害

高梁川水系板谷川

08042030



撮影日：S.27.9.21 撮影場所：神石郡小畠村 撮影者：高田

11

08042040

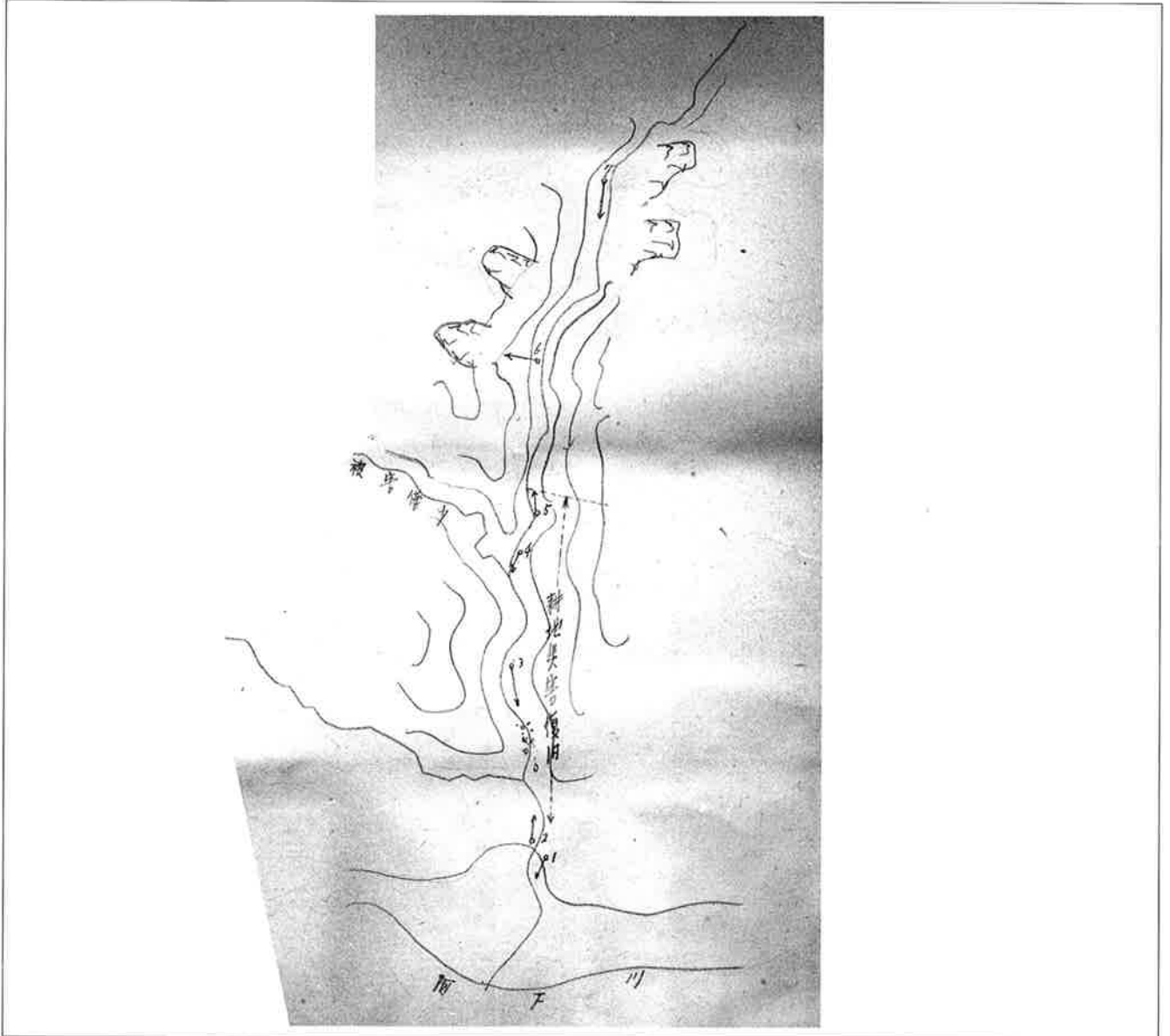


撮影日：S.27.9.21 撮影場所：神石郡小畠村 撮影者：高田

12

高梁川水系中屋川

08033000



昭和27年7月災害

高粱川水系中屋川

08033010



撮影日：S.27.8.26 撮影場所：神石郡小畠村 撮影者：森

1

08033020



撮影日：S.27.8.26 撮影場所：神石郡小畠村 撮影者：森

2

08033030



撮影日：S.27.8.26 撮影場所：神石郡小畠村 撮影者：森

3

08033040



撮影日：S.27.8.26 撮影場所：神石郡小畠村 撮影者：森

4

08033050



撮影日：S.27.8.26 撮影場所：神石郡小畠村 撮影者：森

5

08033060



撮影日：S.27.8.26 撮影場所：神石郡小畠村 撮影者：森

6

昭和27年7月災害

高梁川水系中屋川

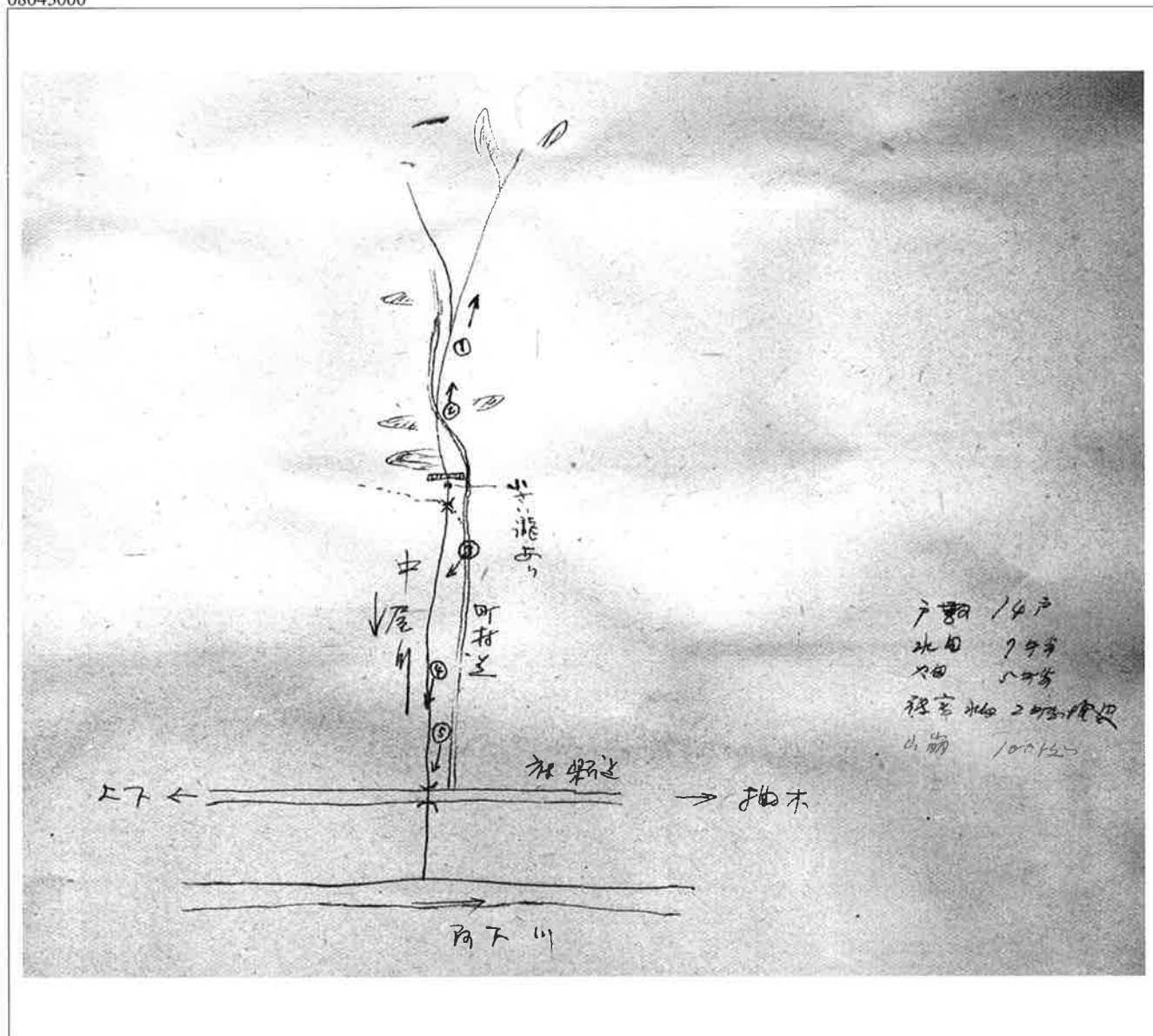
08033070



撮影日：S.27.8.26 撮影場所：神石郡小島村 撮影者：森

7

08043000



昭和27年7月災害

高梁川水系中屋川

08043010



撮影日：S.27.9.21 撮影場所：神石郡小島村 撮影者：高田

1

08043020



撮影日：S.27.9.21 撮影場所：神石郡小島村 撮影者：高田

2

08043030



撮影日：S.27.9.21 撮影場所：神石郡小島村 撮影者：高田

3

08043040



撮影日：S.27.9.21 撮影場所：神石郡小島村 撮影者：高田

4

08043050



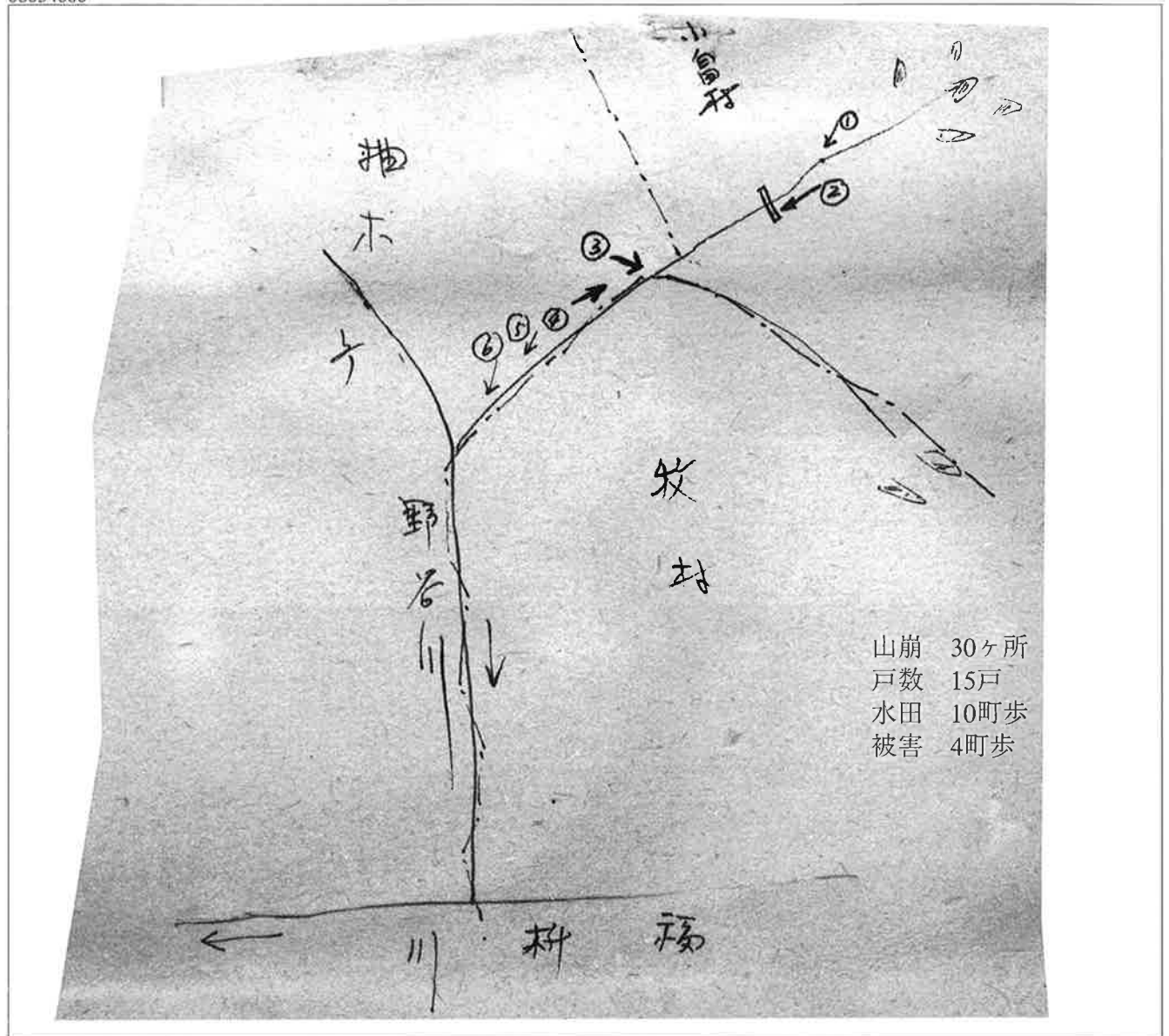
撮影日：S.27.9.21 撮影場所：神石郡小島村 撮影者：高田

5

昭和27年7月災害

高梁川水系野谷川

08034000



昭和27年7月災害

08035010



撮影日：S27.8.26 撮影場所：神石郡小島村 撮影者：森

1

08035020



撮影日：S27.8.26 撮影場所：神石郡小島村 撮影者：森

2

高梁川水系野谷川

08035030



撮影日：S27.8.26 撮影場所：神石郡油木町、牧村、小島村 撮影者：森

3

08035040



撮影日：S27.8.26 撮影場所：神石郡油木町、牧村、小島村 撮影者：森

4

08035050



撮影日：S27.8.26 撮影場所：神石郡油木町、牧村 撮影者：森

5

08035060



撮影日：S27.8.26 撮影場所：神石郡油木町、牧村 撮影者：森

6

08034010



撮影日：S.27.9.21 撮影場所：神石郡油木町、牧村、小島村 撮影者：高田技師

08034020



撮影日：S.27.9.21 撮影場所：神石郡油木町、牧村、小島村 撮影者：高田技師

昭和27年7月災害

高梁川水系野谷川

08034030



撮影日：S.27.9.21 撮影場所：神石郡油木町、牧村、小島村 撮影者：高田技師

08034040



撮影日：S.27.9.21 撮影場所：神石郡油木町、牧村、小島村 撮影者：高田技師

08034050



撮影日：S.27.9.21 撮影場所：神石郡油木町、牧村、小島村 撮影者：高田技師

08034060



撮影日：S.27.9.21 撮影場所：神石郡油木町、牧村、小島村 撮影者：高田技師

01048020



撮影日：不明 撮影場所：神石郡小島村 撮影者：不明

昭和27年7月災害

高梁川水系末政川

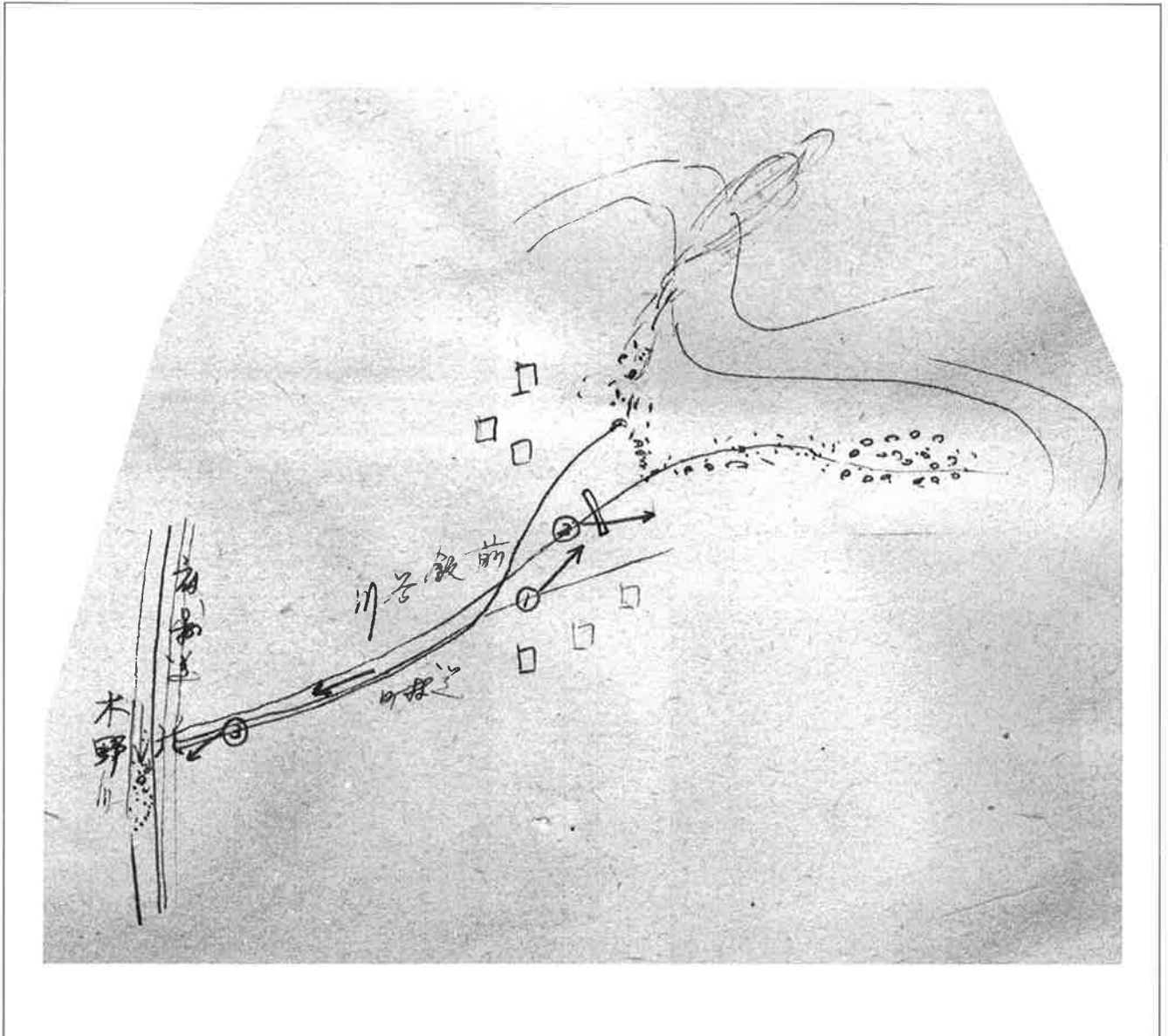
08023010



撮影日：S.27.8.27 撮影場所：東城町と田森村の境（田森村） 撮影者：阿座上
上流崩壊

木野川（小瀬川）水系前飯谷川

08056011



昭和27年7月災害

昭和27年7月災害

木野川（小瀬川）水系前飯谷川

08056030



撮影日：S.27.10.14 撮影場所：佐伯郡小方町 撮影者：高田

1

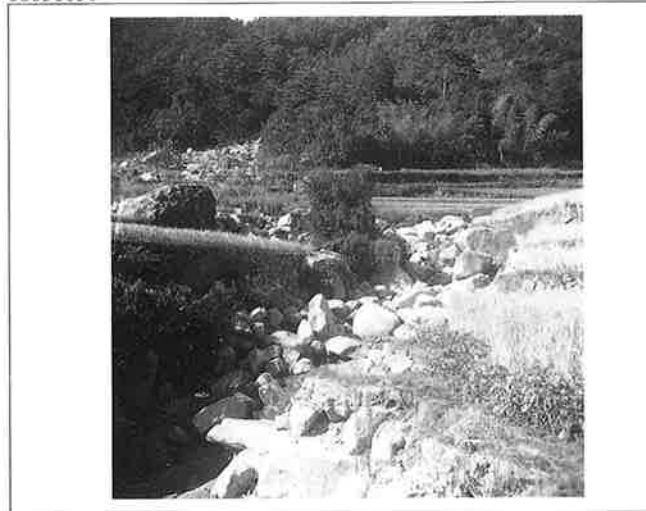
08056040



撮影日：S.27.10.14 撮影場所：佐伯郡小方町 撮影者：高田

2

08056050



撮影日：S.27.10.14 撮影場所：佐伯郡小方町 撮影者：高田

08056060



撮影日：S.27.10.14 撮影場所：佐伯郡小方町 撮影者：高田

08056070



撮影日：S.27.10.14 撮影場所：佐伯郡小方町 撮影者：高田

3

08056080



撮影日：S.27.10.14 撮影場所：佐伯郡小方町 撮影者：高田

木野川（小瀬川）水系大谷西川

01026010



撮影日：不明 撮影場所：佐伯郡栗谷村 撮影者：不明

01026020



撮影日：不明 撮影場所：佐伯郡栗谷村 撮影者：不明

01026030



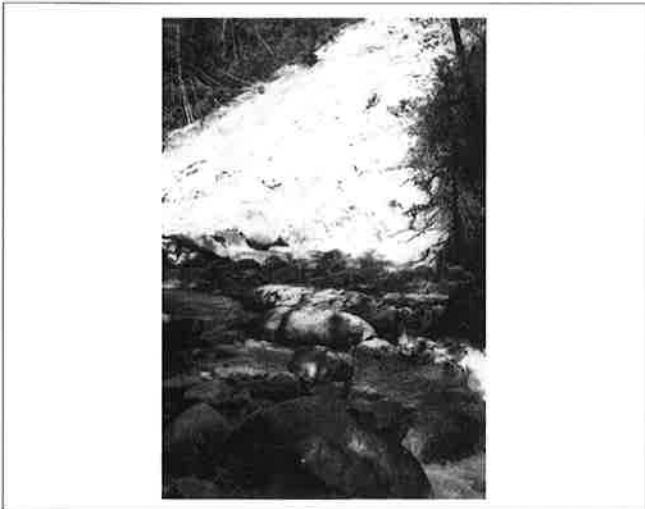
撮影日：不明 撮影場所：佐伯郡栗谷村 撮影者：不明

01026040



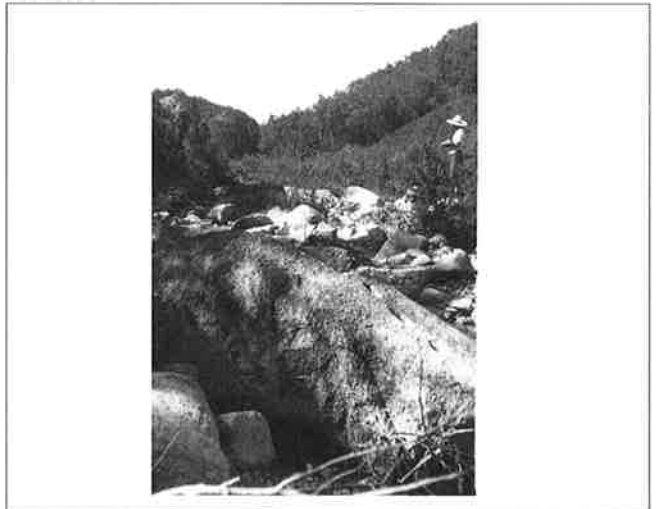
撮影日：不明 撮影場所：佐伯郡栗谷村 撮影者：不明

01026050



撮影日：不明 撮影場所：佐伯郡栗谷村 撮影者：不明

01026060



撮影日：不明 撮影場所：佐伯郡栗谷村 撮影者：不明

昭和27年7月災害

木野川（小瀬川）水系大谷西川

01026070



撮影日：不明 撮影場所：佐伯郡栗谷村 撮影者：不明

01026080



撮影日：不明 撮影場所：佐伯郡栗谷村 撮影者：不明

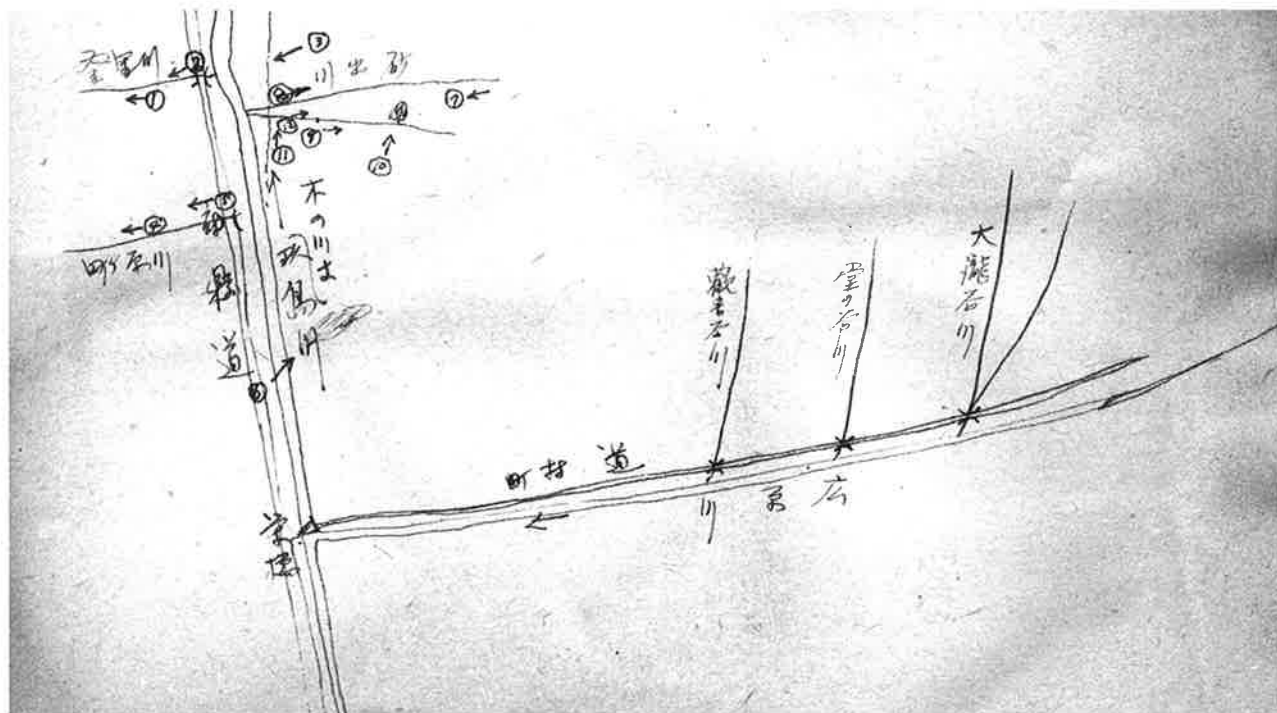
01026090



撮影日：不明 撮影場所：佐伯郡栗谷村 撮影者：不明

木野川（小瀬川）水系玖島川、登里川、砂出川、町ヶ原川

08047000



木野川（小瀬川）水系玖島川

08049030



撮影日：S.27.10.3 撮影場所：佐伯郡栗谷村 撮影者：高田
対岸より崩壊地を望む 6

昭和27年7月災害

木野川（小瀬川）水系登里川

08048010



撮影日：S.27.10.3 撮影場所：佐伯郡栗谷村 撮影者：高田
中流より上へ 1

08048020



撮影日：S.27.10.3 撮影場所：佐伯郡栗谷村 撮影者：高田
県道より上流へ 2

08048030



撮影日：S.27.10.3 撮影場所：佐伯郡栗谷村 撮影者：高田
対岸より望む 3

木野川（小瀬川）水系砂出川

08047010



撮影日：S.27.10.3 撮影場所：佐伯郡栗谷村 撮影者：高田

08047020



撮影日：S.27.10.3 撮影場所：佐伯郡栗谷村 撮影者：高田

昭和27年7月災害

木野川（小瀬川）水系砂出川

08047030



撮影日：S.27.10.3 撮影場所：佐伯郡栗谷村 撮影者：高田

9

08047040



撮影日：S.27.10.3 撮影場所：佐伯郡栗谷村 撮影者：高田

10

08047050



撮影日：S.27.10.3 撮影場所：佐伯郡栗谷村 撮影者：高田

11

08047060



撮影日：S.27.10.3 撮影場所：佐伯郡栗谷村 撮影者：高田

12

木野川（小瀬川）水系町ヶ原川

08049010



撮影日：S.27.10.3 撮影場所：佐伯郡栗谷村 撮影者：高田
中流より上へ 4

08049020



撮影日：S.27.10.3 撮影場所：佐伯郡栗谷村 撮影者：高田
県道より上流へ 5

昭和27年7月災害

木野川（小瀬川）水系待ヶ原川

01018010



撮影日：不明 撮影場所：佐伯郡栗谷村 撮影者：不明

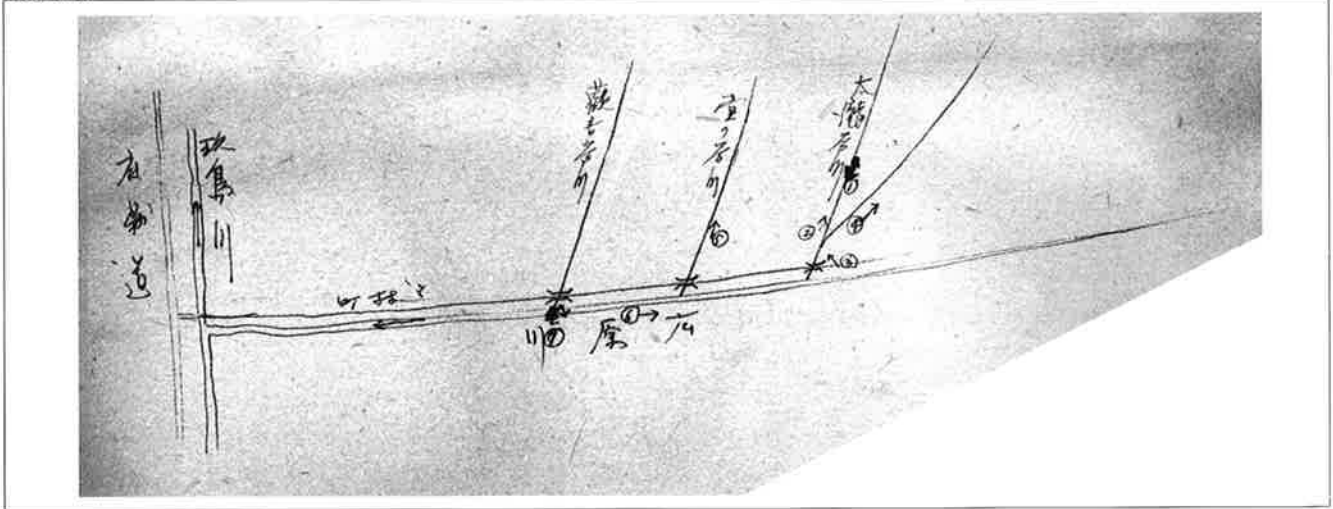
01018020



撮影日：不明 撮影場所：佐伯郡栗谷村 撮影者：不明

木野川（小瀬川）水系広原川、堂の谷川、大瀧谷川

08050000



昭和27年7月災害

木野川（小瀬川）水系広原川

08050010



撮影日：S.27.10.3 撮影場所：佐伯郡栗谷村 撮影者：高田

6

08050020



撮影日：S.27.10.3 撮影場所：佐伯郡栗谷村 撮影者：高田

7

木野川（小瀬川）水系堂の谷川

08052010



撮影日：S.27.10.3 撮影場所：佐伯郡栗谷村 撮影者：高田

5

01022010



撮影日：不明 撮影場所：佐伯郡栗谷村 撮影者：不明

01022020



撮影日：不明 撮影場所：佐伯郡栗谷村 撮影者：不明

木野川（小瀬川）水系大滝谷川

08051010



撮影日：S.27.10.3 撮影場所：佐伯郡栗谷村 撮影者：高田

1

08051020



撮影日：S.27.10.3 撮影場所：佐伯郡栗谷村 撮影者：高田

2

昭和27年7月災害

木野川（小瀬川）水系大滝谷川

08051030



撮影日：S.27.10.3 撮影場所：佐伯郡栗谷村 撮影者：高田

3

08051040



撮影日：S.27.10.3 撮影場所：佐伯郡栗谷村 撮影者：高田

4

01016010



撮影日：不明 撮影場所：佐伯郡栗谷村 撮影者：不明

01016020



撮影日：不明 撮影場所：佐伯郡栗谷村 撮影者：不明

木野川（小瀬川）水系峠ヶ原川

01017020



撮影日：不明 撮影場所：佐伯郡友和村 撮影者：不明

昭和27年7月災害

木野川（小瀬川）水系神宮川

01027010



撮影日：不明 撮影場所：佐伯郡友和村 撮影者：不明

01027020



撮影日：不明 撮影場所：佐伯郡友和村 撮影者：不明

01027030



撮影日：不明 撮影場所：佐伯郡友和村 撮影者：不明

木野川（小瀬川）水系出合谷川

01024010



撮影日：不明 撮影場所：佐伯郡栗谷村 撮影者：不明

昭和27年7月災害

木野川（小瀬川）水系冷川

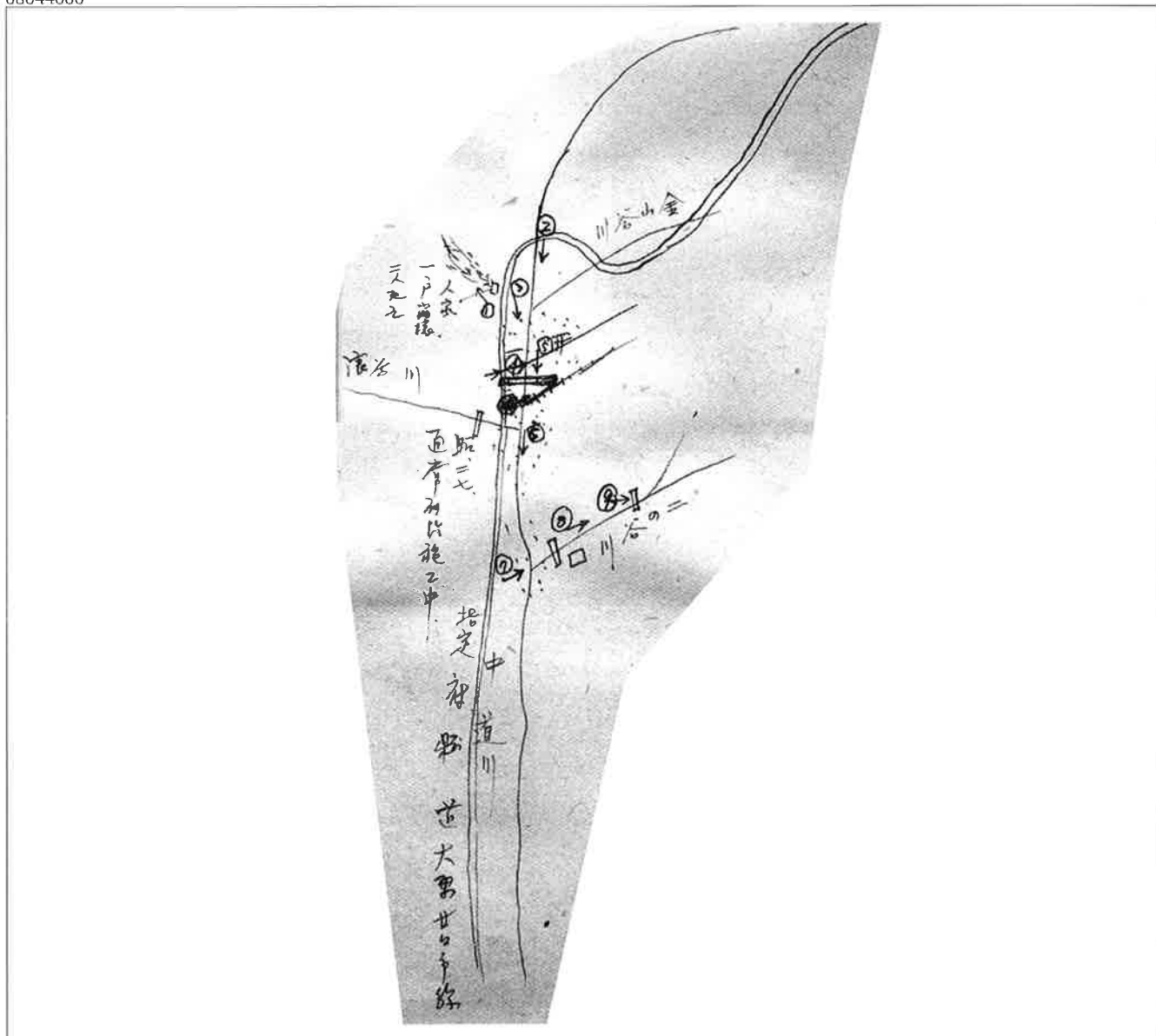
01025010



撮影日：不明 撮影場所：佐伯郡浅原村 撮影者：不明

木野川（小瀬川）水系中道川、二の谷川

08044000



昭和27年7月災害

木野川（小瀬川）水系中道川

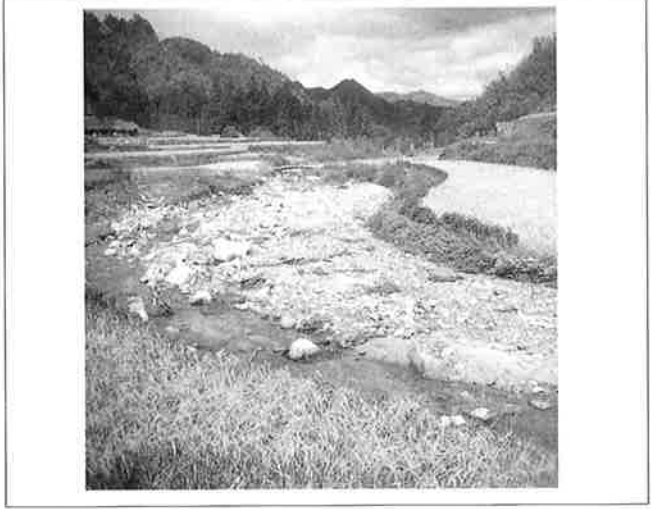
08044010



撮影日：S.27.10.8 撮影場所：佐伯郡四和村 撮影者：高田

1

08044020



撮影日：S.27.10.8 撮影場所：佐伯郡四和村 撮影者：高田

2

08044030



撮影日：S.27.10.8 撮影場所：佐伯郡四和村 撮影者：高田

3

08044040



撮影日：S.27.10.8 撮影場所：佐伯郡四和村 撮影者：高田

4

08044050



撮影日：S.27.10.8 撮影場所：佐伯郡四和村 撮影者：高田

5

08044060



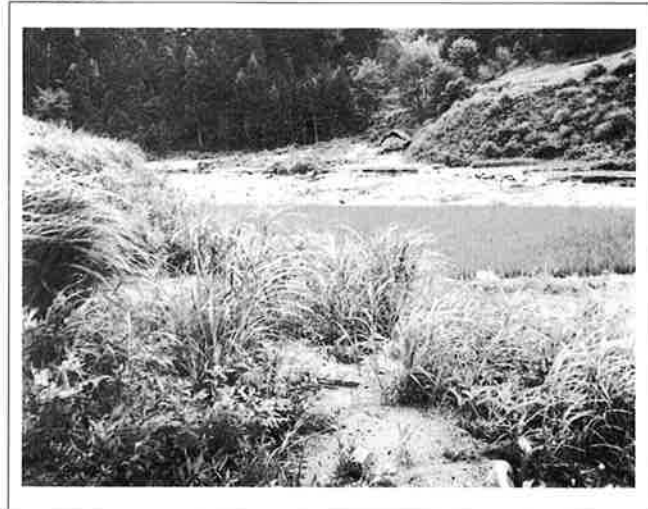
撮影日：S.27.10.8 撮影場所：佐伯郡四和村 撮影者：高田

6

昭和27年7月災害

木野川（小瀬川）水系中道川

01017010



撮影日：不明 撮影場所：佐伯郡四和村 撮影者：不明

木野川（小瀬川）水系二の谷川

08045010



撮影日：S.27.10.8 撮影場所：佐伯郡四和村 撮影者：高田

7

08045020



撮影日：S.27.10.8 撮影場所：佐伯郡四和村 撮影者：高田

8

08045030



撮影日：S.27.10.8 撮影場所：佐伯郡四和村 撮影者：高田

9

08046010



撮影日：S.27.10.8 撮影場所：佐伯郡四和村 撮影者：高田

昭和27年7月災害

木野川（小瀬川）水系二の谷川

08046020



撮影日：S.27.10.8 撮影場所：佐伯郡四和村 撮影者：高田

08046030



撮影日：S.27.10.8 撮影場所：佐伯郡四和村 撮影者：高田

01019010



撮影日：不明 撮影場所：佐伯郡四和村 撮影者：不明

小谷川

01049010



撮影日：不明 撮影場所：賀茂郡郷原村 撮影者：不明

昭和27年7月災害

大谷川

01021010



撮影日：不明 撮影場所：賀茂郡郷原村 撮影者：不明

01021020



撮影日：不明 撮影場所：賀茂郡郷原村 撮影者：不明

長迫川

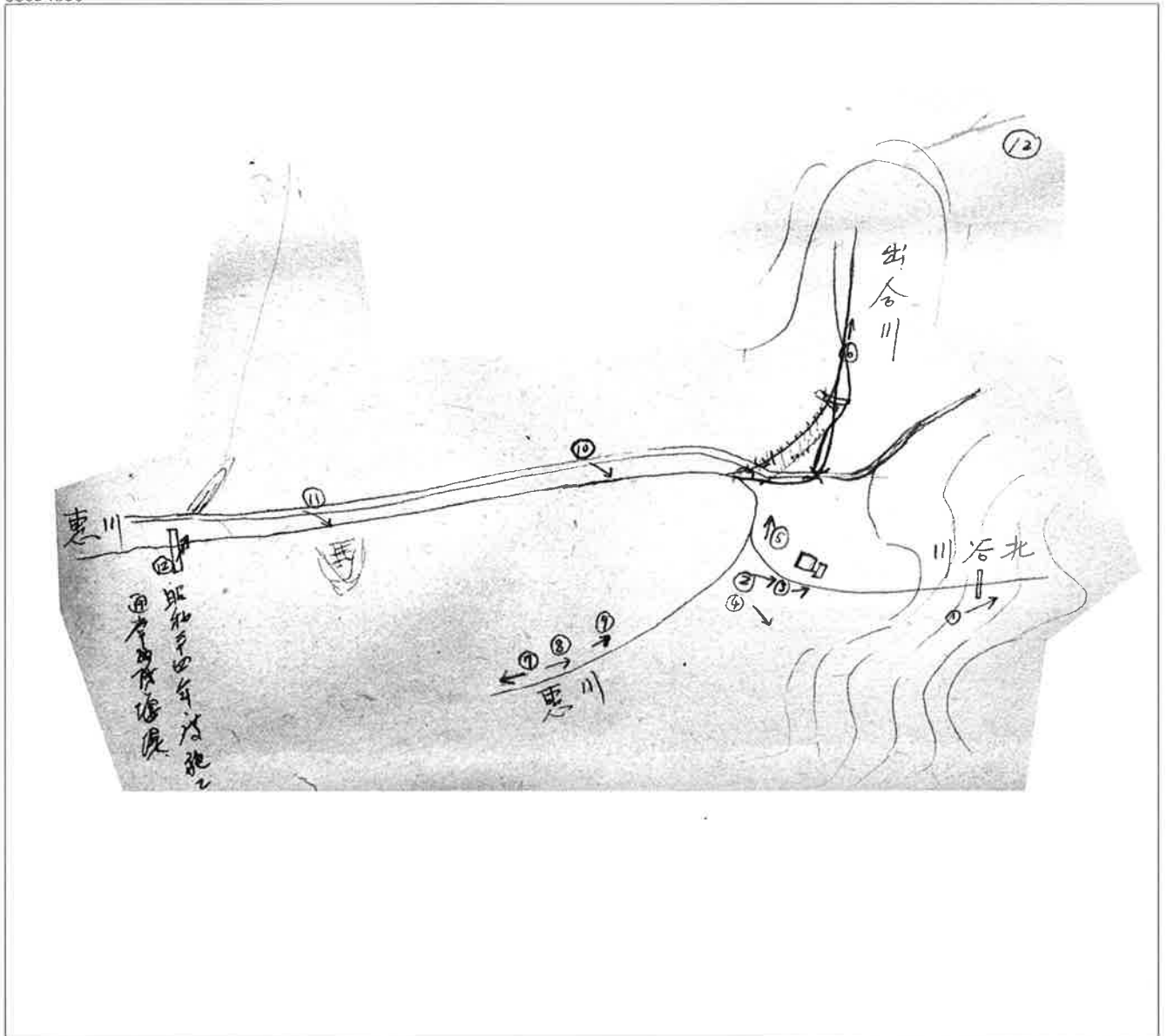
01050010



撮影日：不明 撮影場所：佐伯郡地御前村 撮影者：不明

恵川、出合川、北谷川

08054000



恵川

08054010



撮影日：S.27.10.3 撮影場所：佐伯郡玖波町・友和村 撮影者：高田

08054020



撮影日：S.27.10.3 撮影場所：佐伯郡玖波町・友和村 撮影者：高田

昭和27年7月災害

恵川

08054030



撮影日：S.27.10.3 撮影場所：佐伯郡玖波町・友和村 撮影者：高田

9

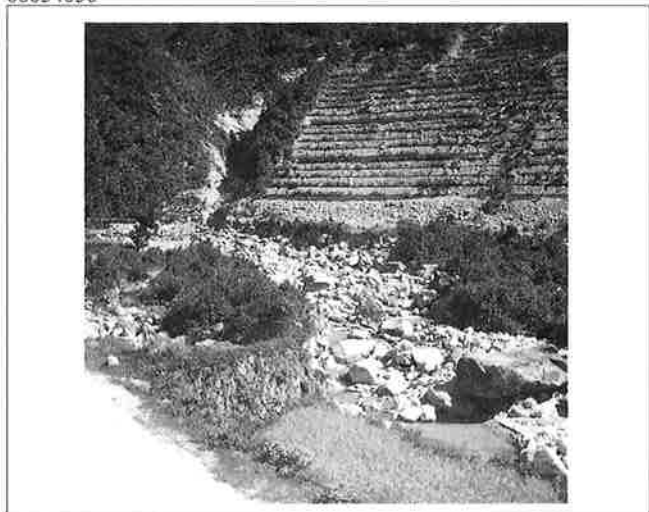
08054040



撮影日：S.27.10.3 撮影場所：佐伯郡玖波町・友和村 撮影者：高田

10

08054050



撮影日：S.27.10.3 撮影場所：佐伯郡玖波町・友和村 撮影者：高田

11

08054060



撮影日：S.27.10.3 撮影場所：佐伯郡玖波町・友和村 撮影者：高田

12

出合川

08055060



撮影日：S.27.10.3 撮影場所：佐伯郡友和村 撮影者：高田

6

北谷川

08055010



撮影日：S.27.10.3 撮影場所：佐伯郡友和村 撮影者：高田

1

08055020



撮影日：S.27.10.3 撮影場所：佐伯郡友和村 撮影者：高田

2

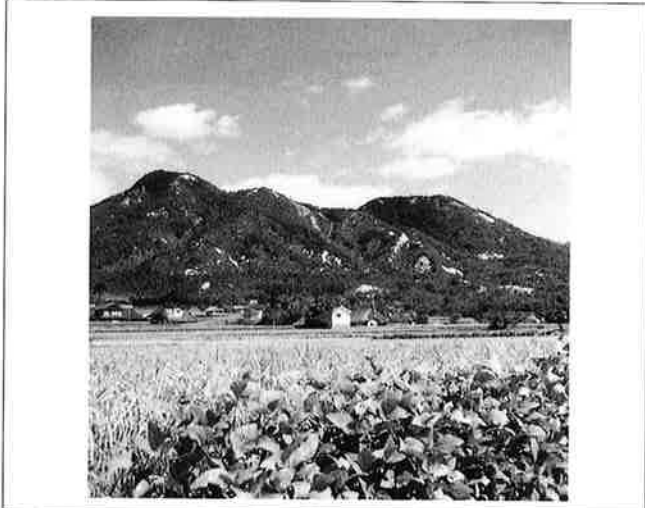
08055030



撮影日：S.27.10.3 撮影場所：佐伯郡友和村 撮影者：高田

3

08055040



撮影日：S.27.10.3 撮影場所：佐伯郡友和村 撮影者：高田

4

08055050



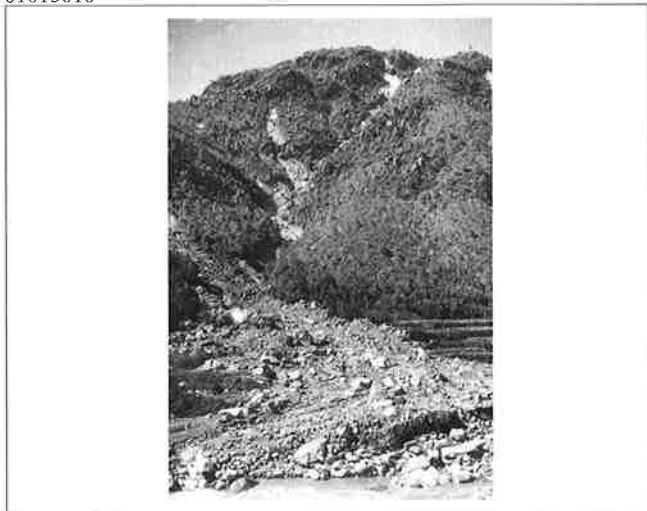
撮影日：S.27.10.3 撮影場所：佐伯郡友和村 撮影者：高田

5

昭和27年7月災害

永慶寺川水系中津岡川

01015010



撮影日：不明 撮影場所：佐伯郡大野町 撮影者：不明

01015020



撮影日：不明 撮影場所：佐伯郡大野町 撮影者：不明

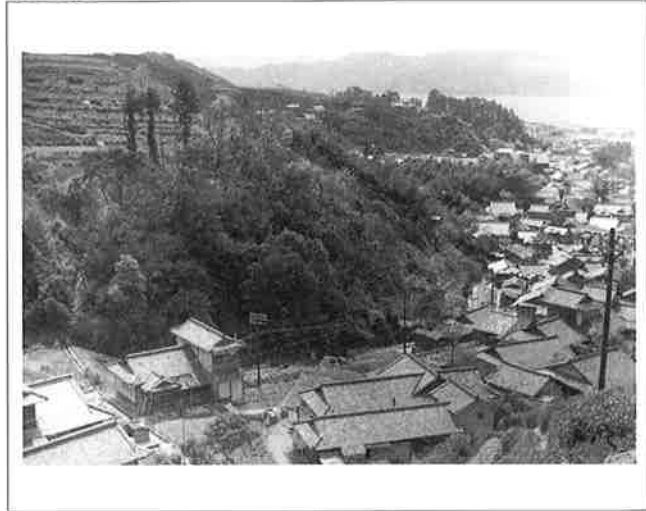
本浦川

01051010



撮影日：不明 撮影場所：安芸郡江田島町 撮影者：不明

01051020



撮影日：不明 撮影場所：安芸郡江田島町 撮影者：不明

渡川

01052010



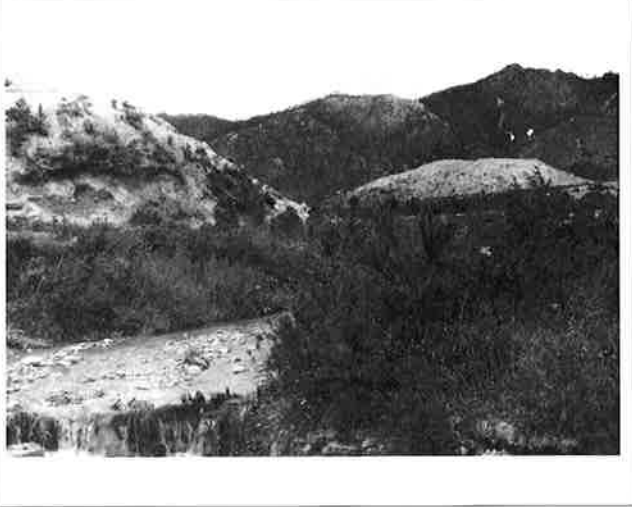
撮影日：不明 撮影場所：安芸郡江田島町 撮影者：不明

01052020



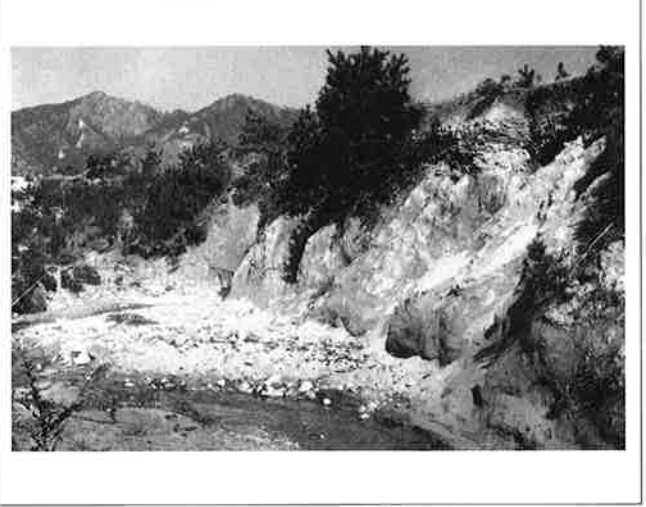
撮影日：不明 撮影場所：安芸郡江田島町 撮影者：不明

戸石川 01020010



撮影日：不明 撮影場所：賀茂郡原村 撮影者：不明

01020020



撮影日：不明 撮影場所：賀茂郡原村 撮影者：不明

01020030



撮影日：不明 撮影場所：賀茂郡原村 撮影者：不明

賀茂川 10038010



撮影日：S.27.7.13 撮影場所：賀茂郡莊野村 撮影者：坂出

昭和27年7月災害

賀茂川水系在屋川

10054010



撮影日：S.27.7.20 撮影場所：賀茂郡東野村 撮影者：佐久間
左支川合流点付近

10054020



撮影日：S.27.7.20 撮影場所：賀茂郡東野村 撮影者：佐久間
堰堤計画地点

10054030



撮影日：S.27.7.20 撮影場所：賀茂郡東野村 撮影者：佐久間

10054040



撮影日：S.27.7.20 撮影場所：賀茂郡東野村 撮影者：佐久間
神社横

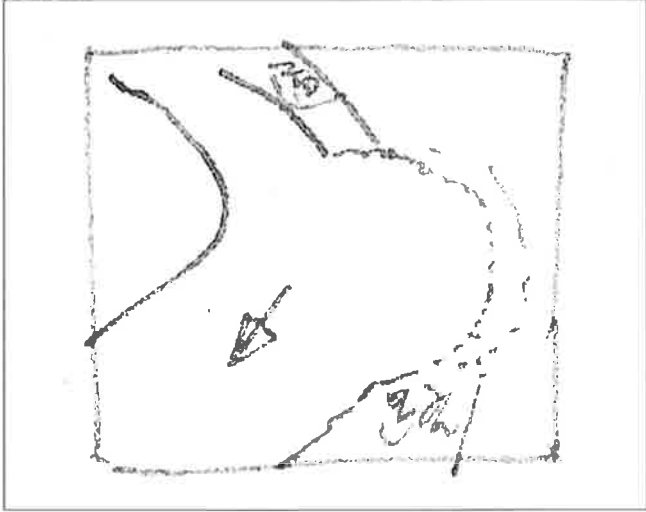
10054050



撮影日：S.27.7.20 撮影場所：賀茂郡東野村 撮影者：佐久間
賀茂川合流点堆積状況

賀茂川水系葛子川

10041010



10039010



撮影日：S.27.7.13 撮影場所：賀茂郡荘野村 撮影者：坂田
道路流失

賀茂川水系権現谷川（葛子川支川）

10053010



撮影日：S.27.7.20 撮影場所：賀茂郡荘野村 撮影者：佐久間

10053020



撮影日：S.27.7.20 撮影場所：賀茂郡荘野村 撮影者：佐久間

10053030



撮影日：S.27.7.20 撮影場所：賀茂郡荘野村 撮影者：佐久間
県道暗渠を堵塞し、県道に溢れた

08056020



撮影日：S.27.9.26 撮影場所：賀茂郡荘野村 撮影者：高田

昭和27年7月災害

賀茂川水系観音谷川

08056010



撮影日：S.27.9.26 撮影場所：賀茂郡莊野村 撮影者：高田

本川水系田之浦川

10052010



撮影日：S.27.7.20 撮影場所：竹原町 撮影者：佐久間
上流山の状態

10052020



撮影日：S.27.7.20 撮影場所：竹原町 撮影者：佐久間
上流山の状態
いずれも頂上は南方村地内

10052030



撮影日：S.27.7.20 撮影場所：竹原町 撮影者：佐久間
出張所前 30cm埋没、15cm浸漬の後

大乘川

10035010



撮影日：S.27.7.14朝 撮影場所：豊田郡大乘村 撮影者：坂田
降雨中の作業（第二締切）

10035020



撮影日：S.27.7.14朝 撮影場所：豊田郡大乘村 撮影者：坂田
降雨中の作業（第二締切）

10035030



撮影日：S.27.7.14朝 撮影場所：豊田郡大乘村 撮影者：坂田
第二締切上より下流を望む

10035040



撮影日：S.27.7.14朝 撮影場所：豊田郡大乘村 撮影者：坂田
鉄道線路より上流を望む

10035050

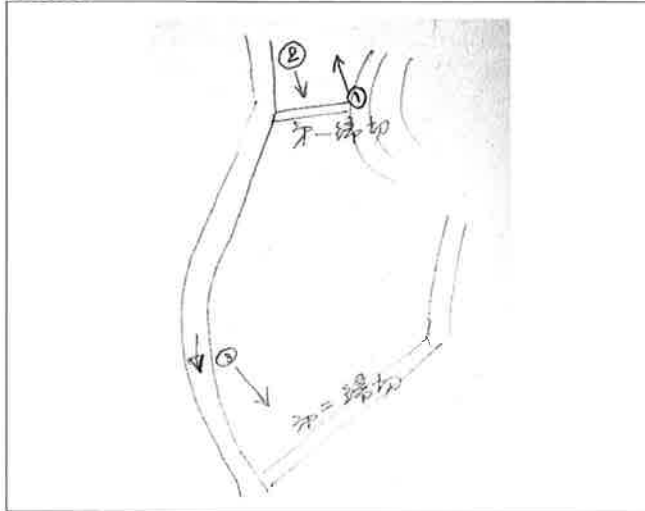


撮影日：S.27.7.14朝 撮影場所：豊田郡大乘村 撮影者：坂田
上流における護岸欠壊状況

昭和27年7月災害

大乘川

10035060



10034010



撮影日：S.27.7.20 撮影場所：豊田郡大乘村 撮影者：高田

1

10034020



撮影日：S.27.7.20 撮影場所：豊田郡大乘村 撮影者：高田

2

10034030

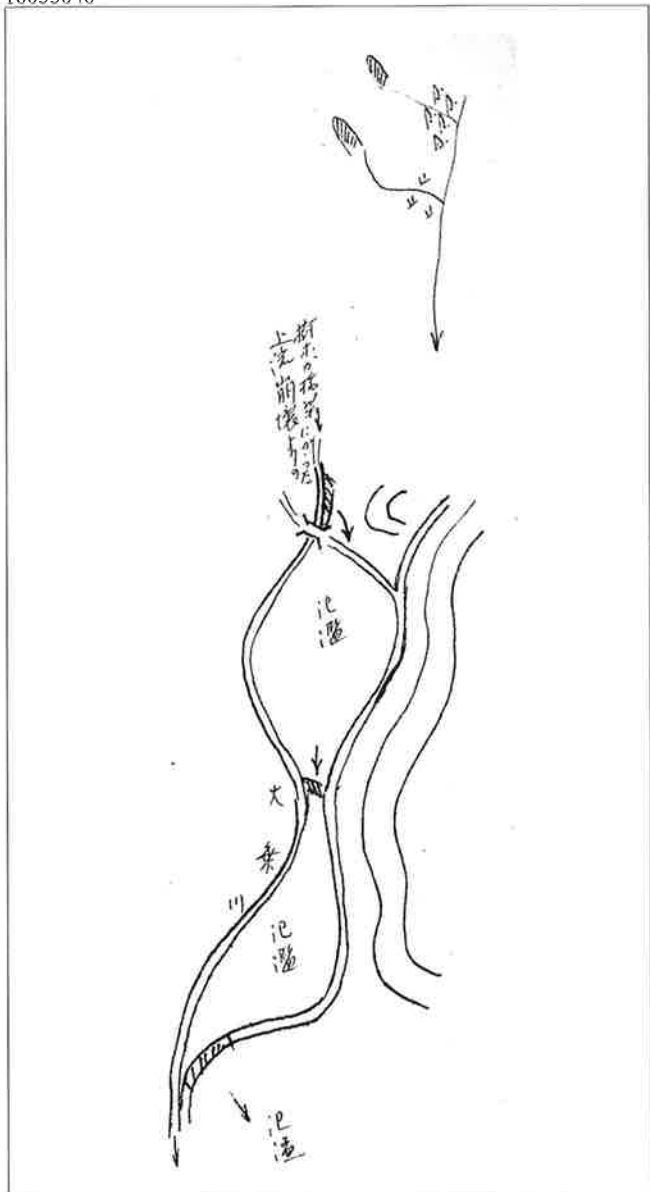


撮影日：S.27.7.20 撮影場所：豊田郡大乘村 撮影者：高田

3

昭和27年7月災害

大乘川 10055040



10055010



撮影日：S.27.7.20 撮影場所：豊田郡大乘村 撮影者：佐久間
崩壊箇所遠望
この上流にもう1箇所あったが本川合流地点に松林あり
写真の崩壊が下流の災害を起こした
大きさ (10~15m) × 35m

10055020



撮影日：S.27.7.20 撮影場所：豊田郡大乘村 撮影者：佐久間
第一次潰地点

10055030



撮影日：S.27.7.20 撮影場所：豊田郡大乘村 撮影者：佐久間
下流耕地土砂堆積状況

昭和27年7月災害

大乘川

10076010



撮影日：不明 撮影場所：不明 撮影者：不明
昭和27年7月10日災害

10076020



撮影日：不明 撮影場所：不明 撮影者：不明
昭和27年7月10日災害

三津大川

10040010



撮影日：S.27.7.13 撮影場所：豊田郡安芸津町 撮影者：坂田

本郷川

01053010



撮影日：不明 撮影場所：豊田郡中野村 撮影者：不明

01053020



撮影日：不明 撮影場所：豊田郡中野村 撮影者：不明

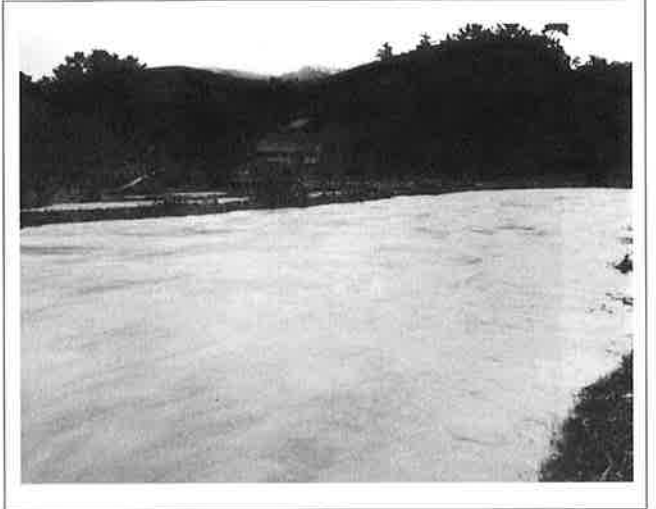
昭和27年7月災害

本郷川
01053030



撮影日：不明 撮影場所：豊田郡中野村 撮影者：不明

01053040



撮影日：不明 撮影場所：豊田郡中野村 撮影者：不明

沼田川水系天井川

10001240



撮影日：S.27.7.11 撮影場所：豊田郡小泉村 撮影者：高田

10002010



撮影日：S.27.7.11 撮影場所：豊田郡小泉村 撮影者：坂田

10002030



撮影日：S.27.7.11 撮影場所：豊田郡小泉村 撮影者：坂田

10002040



撮影日：S.27.7.11 撮影場所：豊田郡小泉村 撮影者：坂田

昭和27年7月災害

沼田川水系天井川

10002060



撮影日：S.27.7.11 撮影場所：豊田郡小泉村 撮影者：坂田

10002070



撮影日：S.27.7.11 撮影場所：豊田郡小泉村 撮影者：坂田

10004010



撮影日：S.27.7.11 撮影場所：豊田郡小泉村 撮影者：高田

10004020



撮影日：S.27.7.11 撮影場所：豊田郡小泉村 撮影者：高田

昭和27年7月災害

沼田川水系天井川

10004030



撮影日：S.27.7.11 撮影場所：豊田郡小泉村 撮影者：高田

10004040



撮影日：S.27.7.11 撮影場所：豊田郡小泉村 撮影者：高田

10004050



撮影日：S.27.7.11 撮影場所：豊田郡小泉村 撮影者：高田

10004060



撮影日：S.27.7.11 撮影場所：豊田郡小泉村 撮影者：高田

10004070



撮影日：S.27.7.11 撮影場所：豊田郡小泉村 撮影者：高田

10004080



撮影日：S.27.7.11 撮影場所：豊田郡小泉村 撮影者：高田

昭和27年7月災害

昭和27年7月災害

沼田川水系天井川

10004090



撮影日：S.27.7.11 撮影場所：豊田郡小泉村 撮影者：高田

10004100



撮影日：S.27.7.11 撮影場所：豊田郡小泉村 撮影者：高田

10005010



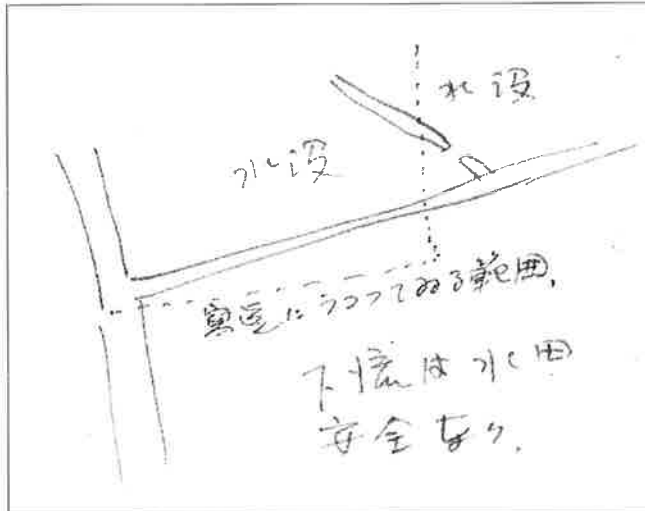
撮影日：S.27.7.12 撮影場所：豊田郡小泉村 撮影者：坂田
学校横

10005020



撮影日：S.27.7.12 撮影場所：豊田郡小泉村 撮影者：坂田
本流

10005040



10005030



撮影日：S.27.7.12 撮影場所：豊田郡小泉村 撮影者：坂田
下流

沼田川水系福録川

10003010



撮影日：S.27.7.11 撮影場所：豊田郡小泉村 撮影者：高田

沼田川水系本谷川

10044010



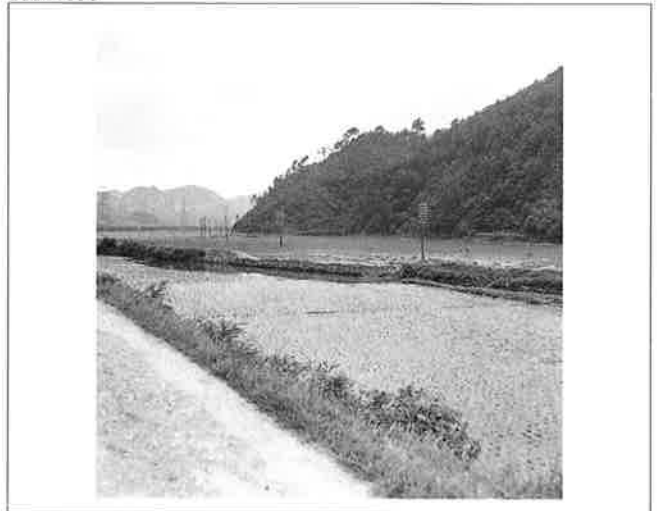
撮影日：S.27.7.18 撮影場所：豊田郡長谷村 撮影者：佐久間
上流庵寺付近道路流失箇所

10044020



撮影日：S.27.7.18 撮影場所：豊田郡長谷村 撮影者：佐久間
下流天井川部分中流より河積小
洪水は道路上を溢流し、右岸耕地に流入した

10044030

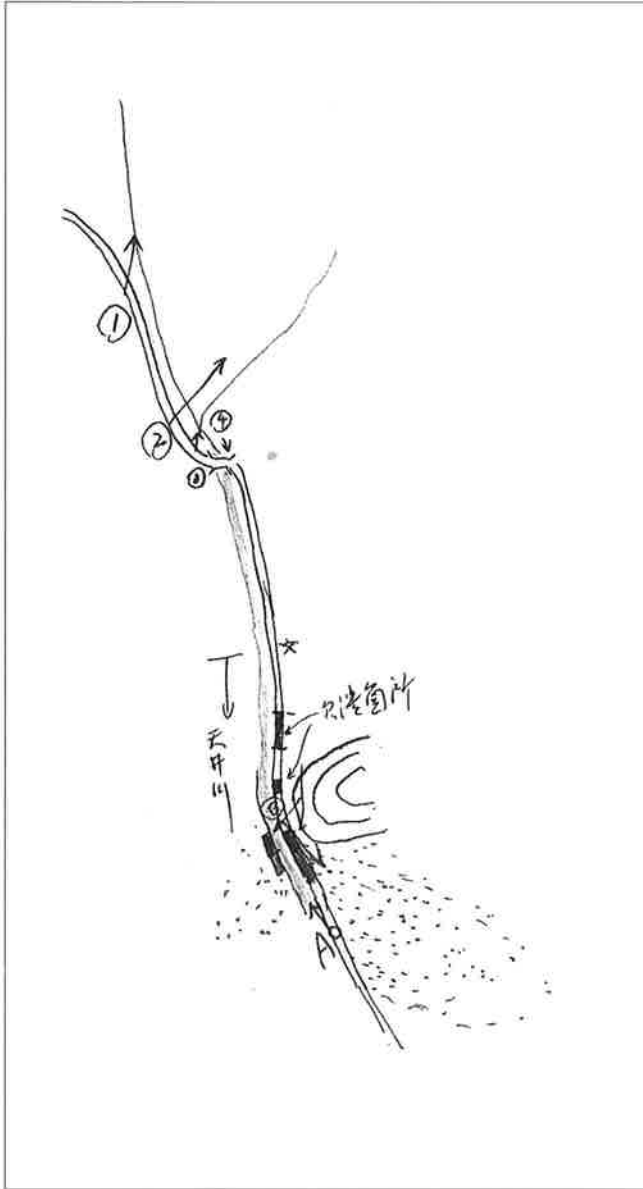


撮影日：S.27.7.18 撮影場所：豊田郡長谷村 撮影者：佐久間
下流天井川部分中流より河積小
洪水は道路上を溢流し、右岸耕地に流入した

昭和27年7月災害

沼田川水系小坂川

10046080



10046010



撮影日：S.27.7.19 撮影場所：豊田郡長谷村 撮影者：佐久間
本流上流
何れも小さい禿があるが写真ではよく見えない 1

10046020



撮影日：S.27.7.19 撮影場所：豊田郡長谷村 撮影者：佐久間
左支川上流
何れも小さい禿があるが写真ではよく見えない 2

10046030



撮影日：S.27.7.19 撮影場所：豊田郡長谷村 撮影者：佐久間
本流と支川の合流点 3

10046040



撮影日：S.27.7.19 撮影場所：豊田郡長谷村 撮影者：佐久間
県道橋梁流失箇所（中流） 4

沼田川水系小坂川

10046050



撮影日：S.27.7.19 撮影場所：豊田郡長谷村 撮影者：佐久間
下流の河状

10046060



撮影日：S.27.7.19 撮影場所：豊田郡長谷村 撮影者：佐久間
下流兩岸欠潰箇所

10046070



撮影日：S.27.7.19 撮影場所：豊田郡長谷村 撮影者：佐久間
下流左岸欠潰箇所
下流氾濫状況

10045010



撮影日：S.27.7.20 撮影場所：豊田郡長谷村 撮影者：高田

A

10045020



撮影日：S.27.7.20 撮影場所：豊田郡長谷村 撮影者：高田

B

昭和27年7月災害

沼田川水系仏通寺川

10047010



撮影日：S.27.7.19 撮影場所：豊田郡長谷村・本郷町・高坂村 撮影者：佐久間
小坂川合流点付近山陽線鉄道線路湛水跡

10047020



撮影日：S.27.7.19 撮影場所：豊田郡長谷村・本郷町・高坂村 撮影者：佐久間
堤防川裏

10047030



撮影日：S.27.7.19 撮影場所：豊田郡長谷村・本郷町・高坂村 撮影者：佐久間
堤防川裏（上流）

10047040



撮影日：S.27.7.19 撮影場所：豊田郡長谷村・本郷町・高坂村 撮影者：佐久間
右岸欠潰箇所

10047050



撮影日：S.27.7.19 撮影場所：豊田郡長谷村・本郷町・高坂村 撮影者：佐久間

10047060



撮影日：S.27.7.19 撮影場所：豊田郡長谷村・本郷町・高坂村 撮影者：佐久間
本郷町・高坂村境界付近

沼田川水系仏通寺川

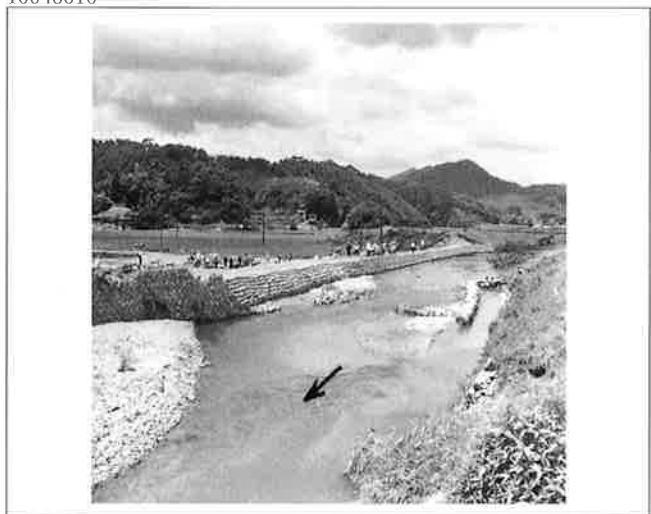
10047070



撮影日：S.27.7.19 撮影場所：豊田郡長谷村・本郷町・高坂村 撮影者：佐久間
本郷町幸崎地内山崩
死傷4名

沼田川水系梨和川

10048010



撮影日：S.27.7.19 撮影場所：豊田郡北方村 撮影者：佐久間

10048020



撮影日：S.27.7.19 撮影場所：豊田郡北方村 撮影者：佐久間
井堰（小学校前）

沼田川水系三次川

10050010

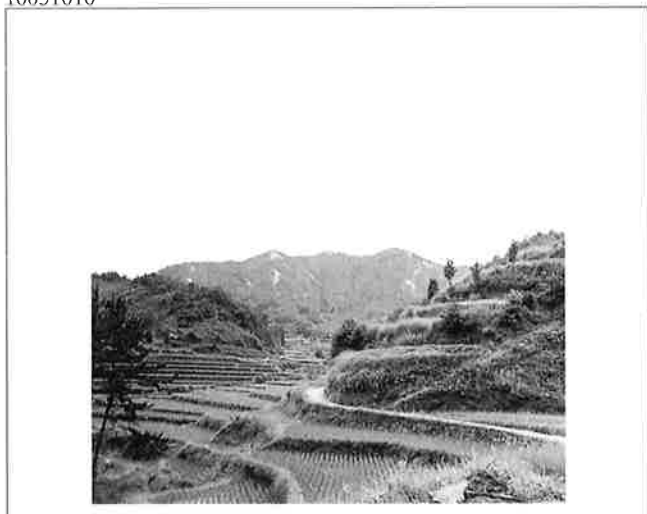


撮影日：S.27.7.19 撮影場所：豊田郡南方村 撮影者：佐久間
三田地内県道流失

昭和27年7月災害

沼田川水系西ノ谷川（松原川）

10051010



撮影日：S.27.7.19 撮影場所：不明 撮影者：佐久間
上流山腹
山腹工をなした傷跡がある
部落共有林であるため乱伐
谷が北東に向いているため耕地耕作者は樹木生育を好まない

10051020



撮影日：S.27.7.19 撮影場所：不明 撮影者：佐久間
上流山腹
山腹工をなした傷跡がある
部落共有林であるため乱伐
谷が北東に向いているため耕地耕作者は樹木生育を好まない

01010010



撮影日：不明 撮影場所：豊田郡南方村 撮影者：不明

沼田川水系尾原川

10049010



撮影日：S.27.7.19 撮影場所：豊田郡南方村 撮影者：佐久間
国道上より

昭和27年7月災害

西野川

10001010



撮影日：S.27.7.11 撮影場所：三原市 撮影者：高田
右岸

10001020



撮影日：S.27.7.11 撮影場所：三原市 撮影者：高田
左岸

10001030



撮影日：S.27.7.11 撮影場所：三原市 撮影者：高田
左岸

10001040



撮影日：S.27.7.11 撮影場所：三原市 撮影者：高田
左岸

10001050



撮影日：S.27.7.11 撮影場所：三原市 撮影者：高田
左岸

10001060



撮影日：S.27.7.11 撮影場所：三原市 撮影者：坂田

昭和27年7月災害

西野川

10001070



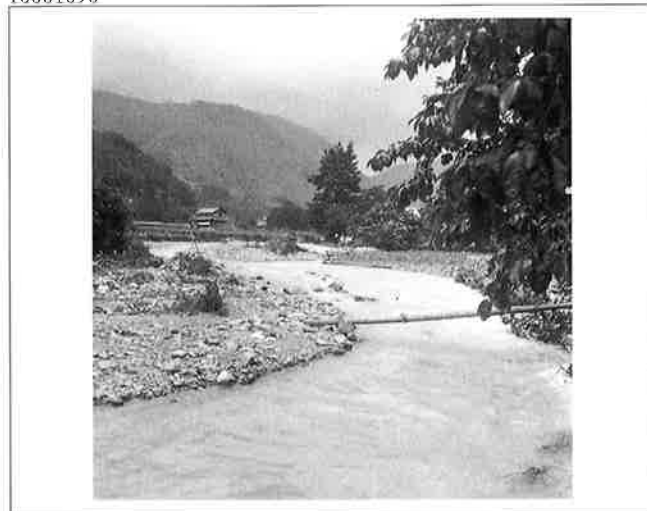
撮影日：S.27.7.11 撮影場所：三原市 撮影者：高田

10001080



撮影日：S.27.7.11 撮影場所：三原市 撮影者：高田

10001090



撮影日：S.27.7.11 撮影場所：三原市 撮影者：高田

10001100



撮影日：S.27.7.11 撮影場所：三原市 撮影者：高田
左岸

10001110



撮影日：S.27.7.11 撮影場所：三原市 撮影者：高田
左岸

10042010



撮影日：S.27.7.18 撮影場所：三原市 撮影者：佐久間
昭和26年度通常砂防堰堤

西野川

10042020



撮影日：S.27.7.18 撮影場所：三原市 撮影者：佐久間
通常堰堤下
新しい井堰より上流堆積状況

10042030



撮影日：S.27.7.18 撮影場所：三原市 撮影者：佐久間
下流堰堤計画地点を上流より

10042040



撮影日：S.27.7.18 撮影場所：三原市 撮影者：佐久間
上流橋梁より上
第二番目道路流失箇所

10042050



撮影日：S.27.7.18 撮影場所：三原市 撮影者：佐久間
神社上の氾濫状況

10043010



撮影日：S.27.7.18 撮影場所：三原市 撮影者：佐久間
下流堤防欠壊箇所左岸より下流市営住宅を望む

10043020



撮影日：S.27.7.18 撮影場所：三原市 撮影者：佐久間
下流堤防欠壊箇所より右岸紅梅園を望む

昭和27年7月災害

本郷川

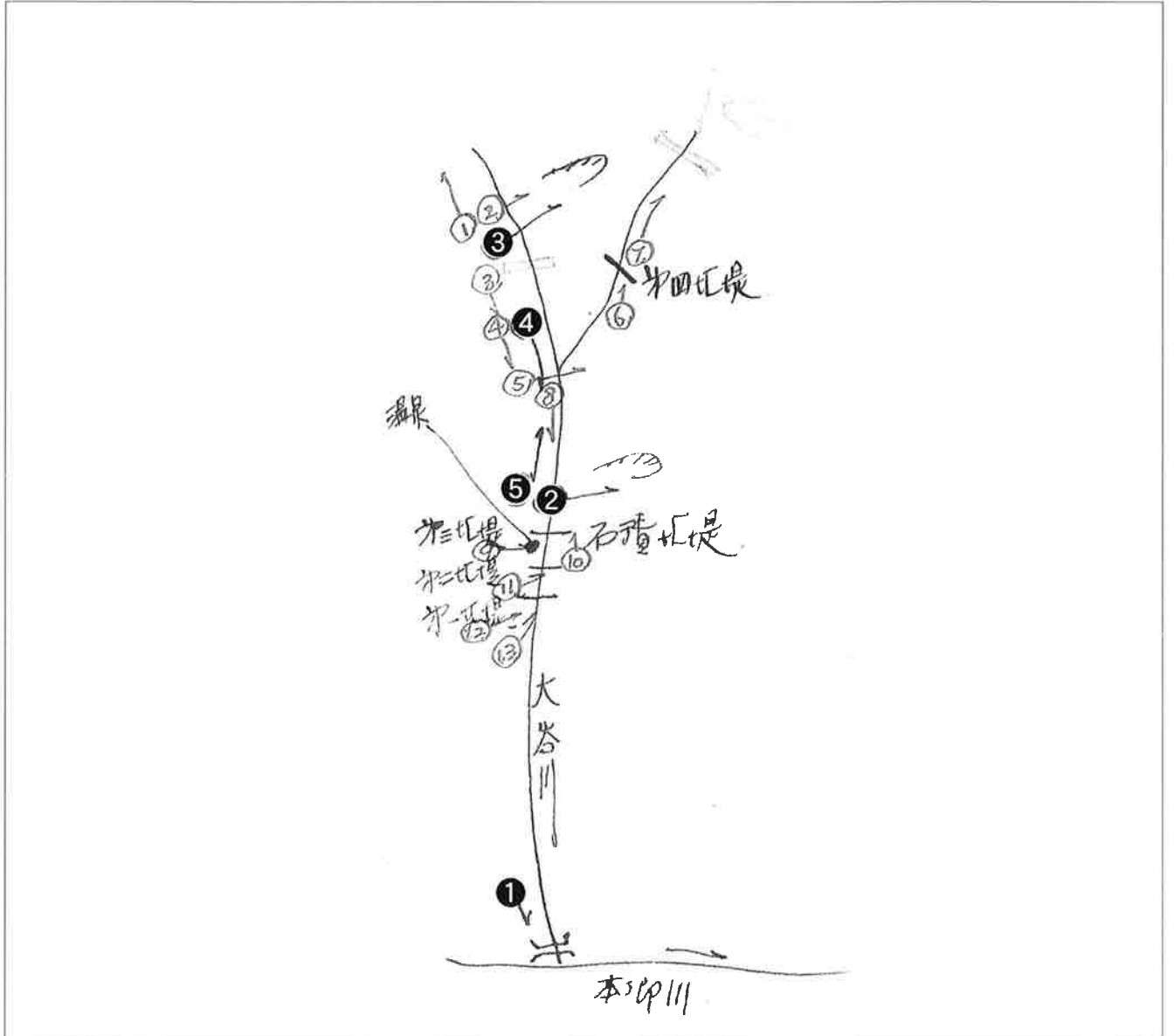
10057010



撮影日：S.27.9.20 撮影場所：沼隈郡本郷村 撮影者：高田技師
河床埋没状況

本郷川水系大谷川

10057020



昭和27年7月災害

本郷川水系大谷川

10058010



撮影日：S.27.7.16 撮影場所：沼隈郡本郷村 撮影者：阿座上
本郷川合流点前
本川へ次から次へと土砂を流送する ①

10058020



撮影日：S.27.7.16 撮影場所：沼隈郡本郷村 撮影者：阿座上
新しい崩壊 ②

10058030



撮影日：S.27.7.16 撮影場所：沼隈郡本郷村 撮影者：阿座上
新しい崩壊 ③

10058040



撮影日：S.27.7.16 撮影場所：沼隈郡本郷村 撮影者：阿座上
石礫の河床 ④

10058050



撮影日：S.27.7.16 撮影場所：沼隈郡本郷村 撮影者：阿座上
上写真○印より下流、石礫は土砂と変わっている ⑤

10056010



撮影日：S.27.7.28 撮影場所：沼隈郡本郷村 撮影者：不明
上流に向かって ①

昭和27年7月災害

本郷川水系大谷川

10056020



撮影日：S.27.7.28 撮影場所：沼隈郡本郷村 撮影者：不明

2

10056030



撮影日：S.27.7.28 撮影場所：沼隈郡本郷村 撮影者：不明
下流に向かって 3

10056040



撮影日：S.27.7.28 撮影場所：沼隈郡本郷村 撮影者：不明
下流に向かって 4

10056050



撮影日：S.27.7.28 撮影場所：沼隈郡本郷村 撮影者：不明
左支川を見る 5

10056060



撮影日：S.27.7.28 撮影場所：沼隈郡本郷村 撮影者：不明
比較的新しい田
第四堰堤 6

10056070



撮影日：S.27.7.28 撮影場所：沼隈郡本郷村 撮影者：不明
上流を見る 7

昭和27年7月災害

本郷川水系大谷川

10060010



撮影日：S.27.7.28 撮影場所：沼隈郡本郷村 撮影者：不明
下流を見る 8

10060020



撮影日：S.27.7.28 撮影場所：沼隈郡本郷村 撮影者：不明
第三堰堤 9

10060030



撮影日：S.27.7.28 撮影場所：沼隈郡本郷村 撮影者：不明
第三堰堤 10

10060040



撮影日：S.27.7.28 撮影場所：沼隈郡本郷村 撮影者：不明
第二堰堤 11

10060050



撮影日：S.27.7.28 撮影場所：沼隈郡本郷村 撮影者：不明
第一堰堤 12

10060060



撮影日：S.27.7.28 撮影場所：沼隈郡本郷村 撮影者：不明
第一堰堤 13

昭和27年7月災害

本郷川水系大谷川

10059010



撮影日：S.27.10.25 撮影場所：沼隈郡本郷村 撮影者：高田