

# ルース台風被害(昭和26年)

太田川水系大毛寺川〈安佐郡亀山村〉	90
太田川水系小南原川〈安佐郡亀山村〉	90
太田川水系水内川〈佐伯郡水内村〉	90
太田川水系滝谷川〈佐伯郡水内村〉	91
太田川水系新谷川〈佐伯郡水内村〉	91
太田川水系岩淵谷川〈佐伯郡水内村〉	91・92
太田川水系五郎谷川〈佐伯郡水内村〉	92
太田川水系石ヶ追川〈佐伯郡水内村〉	92
太田川水系虎棒谷川〈山県郡上殿村〉	93
太田川水系粒谷川〈山県郡戸河内町〉	93
太田川水系田吹川〈山県郡戸河内町〉	93・94
太田川水系三谷川〈山県郡筒賀村〉	95~97
江の川水系大谷川〈不明〉	97
江の川水系大谷川〈山県郡大朝町〉	97・98
芦田川水系国地川〈芦品郡中條村〉	99
木野川〈小瀬川〉〈佐伯郡小方町防塵〉	99
木野川〈小瀬川〉流域〈佐伯郡大竹町〉	99・100
木野川〈小瀬川〉水系薬師川〈佐伯郡大竹町〉	100
木野川〈小瀬川〉水系比作川〈佐伯郡小方町〉	101
木野川〈小瀬川〉水系玖島川、大町川〈不明〉	101
木野川〈小瀬川〉水系玖島川〈佐伯郡玖島村〉	102
木野川〈小瀬川〉水系玖島川〈佐伯郡友和村〉	102
木野川〈小瀬川〉水系大町川〈佐伯郡玖島村〉	102
木野川〈小瀬川〉水系井手谷川〈佐伯郡友和村〉	103
木野川〈小瀬川〉水系小坂川〈佐伯郡友和村〉	103
木野川〈小瀬川〉水系岩川〈不明〉	104
木野川〈小瀬川〉水系岩川〈佐伯郡玖島村〉	104・105
木野川〈小瀬川〉水系岩川、吉末川〈不明〉	105
木野川〈小瀬川〉水系岩川〈佐伯郡玖島村〉	106
木野川〈小瀬川〉水系吉末川〈不明〉	106・107
木野川〈小瀬川〉水系新宮川〈玖島川支川〉〈佐伯郡友和村〉	107・108
木野川〈小瀬川〉水系永尾川〈玖島川支川〉〈佐伯郡友和村〉	108
木野川〈小瀬川〉水系市野川〈佐伯郡浅原村〉	108・109
木野川〈小瀬川〉水系池谷川〈佐伯郡浅原村〉	110
木野川〈小瀬川〉水系市野峠川、市野川、市野谷川合流点〈佐伯郡浅原村〉	110
木野川〈小瀬川〉水系市野峠川〈佐伯郡浅原村〉	110
木野川〈小瀬川〉水系西ヶ原川〈佐伯郡浅原村〉	111
木野川〈小瀬川〉水系重山川〈佐伯郡浅原村〉	111~112
木野川〈小瀬川〉水系重谷川〈佐伯郡浅原村〉	113
木野川〈小瀬川〉水系勝成川〈佐伯郡津田町〉	113
木野川〈小瀬川〉水系花上川〈林川〉〈佐伯郡津田町〉	113~115
木野川〈小瀬川〉水系札松川〈不明〉	115
木野川〈小瀬川〉水系札松川〈佐伯郡津田町〉	115・116
木野川〈小瀬川〉水系八幡迫川〈佐伯郡津田町〉	116
木野川〈小瀬川〉水系道秀川〈佐伯郡津田町〉	116
楽々園付近〈佐伯郡五日市町〉	117
吉浦大川〈呉市〉	117・118
辰川川〈呉市辰川町〉	118
大屋大川〈不明〉	119・120
神賀川〈不明〉	120
住吉川〈不明〉	120
恵川〈佐伯郡友和村〉	121・122
恵川〈佐伯郡玖波町〉	122
黒草谷川〈恵川支川〉〈佐伯郡玖波町〉	123
出合川〈佐伯郡友和村〉	123
恵川左支川〈佐伯郡友和村〉	123
土石谷川〈佐伯郡玖波町〉	124
大膳川〈佐伯郡小方町〉	124~126
三ツ石川〈佐伯郡小方町〉	127・128
新町川〈不明〉	128
新町川〈佐伯郡小方町〉	128・129
卸場川〈不明〉	129
卸場川〈佐伯郡小方町〉	129
可愛川水系〈佐伯郡平良村〉	130・132
可愛川水系長野川〈佐伯郡原村〉	132・133
可愛川水系川末川〈不明〉	134・135
御手洗川〈佐伯郡宮内村〉	135
永慶寺水系中津岡川〈佐伯郡大野町〉	135・136
永慶寺川水系高見川〈佐伯郡大野町〉	137
毛保川〈佐伯郡大野町〉	137
丸石川〈佐伯郡大野町〉	137
鳴川〈佐伯郡大野町〉	138
八幡川〈佐伯郡八幡村〉	138

# ルース台風被害（昭和26年）

## 太田川水系大毛寺川

02016030

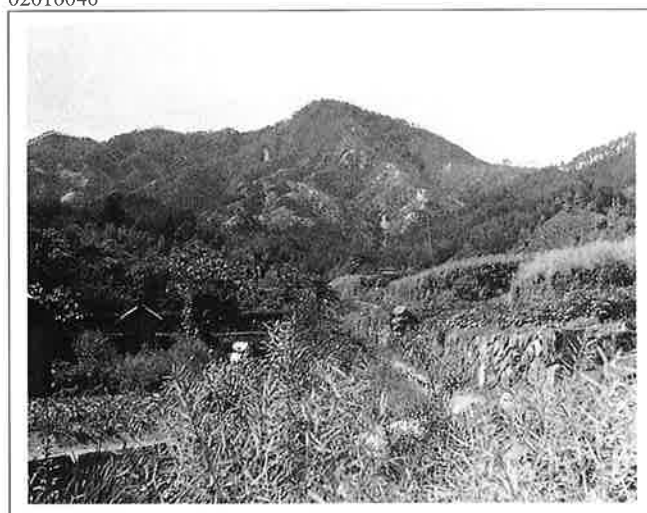


撮影日：S27.5 撮影場所：安佐郡亀山村 撮影者：高田技師

ルース台風被害（昭和26年）

## 太田川水系小南原川

02016040



撮影日：S27.5 撮影場所：安佐郡亀山村 撮影者：高田技師  
上流禿山状況

## 太田川水系水内川

02022010



撮影日：S26.10.21 撮影場所：佐伯郡水内村 撮影者：川口技師  
水内川大橋流失付近を上流より望む

# ルース台風被害（昭和26年）

## 太田川水系滝谷川

02023010



撮影日：S26.11.7 撮影場所：佐伯郡水内村 撮影者：高田技師  
県道橋梁上より上流へ

## 太田川水系新谷川

02021010



撮影日：S26.10.21 撮影場所：佐伯郡水内村 撮影者：川口技師  
土石木材流出堆積の状況を見る

## 太田川水系岩淵谷川

02019010



撮影日：S26.10.21 撮影場所：佐伯郡水内村 撮影者：川口技師  
土石木材流出状況  
上流より望む

02025010



撮影日：S26.11.7 撮影場所：佐伯郡水内村 撮影者：高田技師  
中流より下流へ

# ルース台風被害（昭和26年）

## 太田川水系岩淵谷川

02025020



撮影日：S26.11.7 撮影場所：佐伯郡水内村 撮影者：高田技師  
中流より下流へ

## 太田川水系五郎谷川

02020010



撮影日：S26.10.21 撮影場所：佐伯郡水内村 撮影者：川口技師  
土石木材の堆積状況

## 太田川水系石ヶ迫川

02024010



撮影日：S26.11.7 撮影場所：佐伯郡水内村 撮影者：高田技師  
中流より下流へ

02024020



撮影日：S26.11.7 撮影場所：佐伯郡水内村 撮影者：高田技師  
中流より下流へ

## 太田川水系虎棒谷川

02037010



撮影日：S26.11.4 撮影場所：山県郡上殿村 撮影者：坂田  
土石流や山崩が発生（地質は花崗岩）  
上流は杉林のため木材の流出が多い  
100m余隣りの地面谷川も同様の被害があった（青ヶ迫川上流に堰堤が2つあり、同様の条件の土地であったが被害はなかった）

## 太田川水系粒谷川

02028010



撮影日：S26.11.7 撮影場所：山県郡戸河内町 撮影者：高田技師  
下流より上流へ

## 太田川水系田吹川

02026010



撮影日：S26.11.4 撮影場所：山県郡戸河内町 撮影者：坂田  
（上流）木材を曳出す木馬道が川の上へ架かる

02026020



撮影日：S26.11.4 撮影場所：山県郡戸河内町 撮影者：坂田  
（上流）左岸に積んだ木材  
大部分は流失した

# ルース台風被害（昭和26年）

太田川水系田吹川

02026030



撮影日：S26.11.4 撮影場所：山県郡戸内町 撮影者：坂田  
(上流) 河川上に出した木材  
この上の木材は殆ど流失した  
対岸(右岸)より土砂、木の根が流失している

02026040



撮影日：S26.11.4 撮影場所：山県郡戸内町 撮影者：坂田  
木の根、杉材の流失

ルース台風被害(昭和26年)

02026050



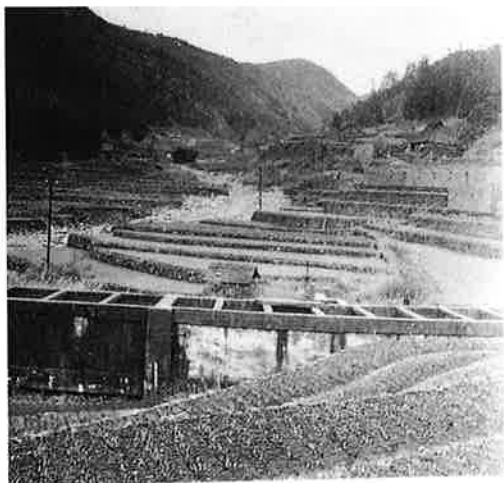
撮影日：S26.11.4 撮影場所：山県郡戸内町 撮影者：坂田  
水管橋上流200m余  
左岸に流出する土石流  
立っているのは錦戸工務係長

02026060



撮影日：S26.11.4 撮影場所：山県郡戸内町 撮影者：坂田  
水管橋の下流  
昭和26年施工災害復旧工事  
垂壁下の護岸破損

02027010



撮影日：S26.11.7 撮影場所：山県郡戸内町 撮影者：高田技師  
水路橋より上流を望む

# ルース台風被害 (昭和26年)

## 太田川水系三谷川

02038010



撮影日：S26.11.4 撮影場所：山県郡筒賀村 撮影者：坂田  
ツイモリ岩の上流  
勾配緩となる

02038020



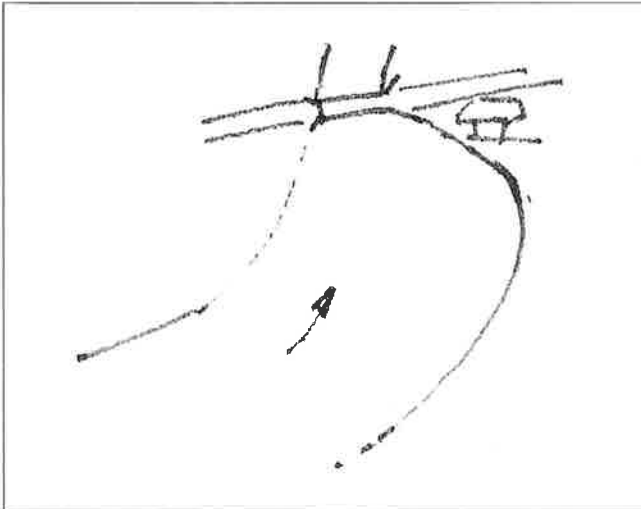
撮影日：S26.11.4 撮影場所：山県郡筒賀村 撮影者：坂田  
ツイモリ岩 (飯盛岩)

02038030



撮影日：S26.11.4 撮影場所：山県郡筒賀村 撮影者：坂田  
上流に向って

02038110



02038040



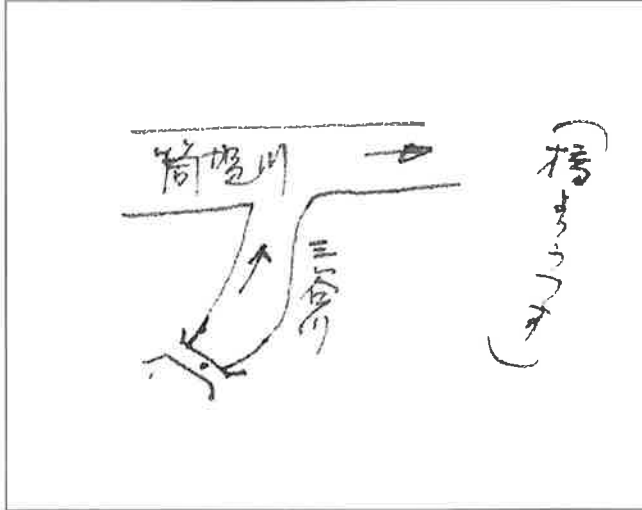
撮影日：S26.11.4 撮影場所：山県郡筒賀村 撮影者：坂田  
下流に向って

ルース台風被害(昭和26年)

# ルース台風被害 (昭和26年)

太田川水系三谷川

02038120



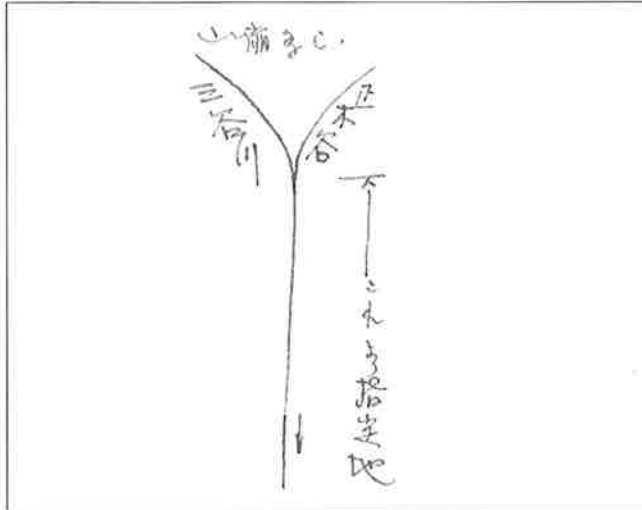
02038050



撮影日：S26.11.4 撮影場所：山県郡筒賀村 撮影者：坂田  
筒賀川との合流点を上流より望む

ルース台風被害(昭和26年)

02038130



02038060



撮影日：S26.11.4 撮影場所：山県郡筒賀村 撮影者：坂田  
上流

02038070



撮影日：S26.11.4 撮影場所：山県郡筒賀村 撮影者：坂田  
上流

02038080



撮影日：S26.11.4 撮影場所：山県郡筒賀村 撮影者：坂田  
上流



# ルース台風被害 (昭和26年)

## 太田川水系三谷川

02038090



撮影日：S26.11.4 撮影場所：山県郡筒賀村 撮影者：坂田  
上流  
正木谷より下流を見る

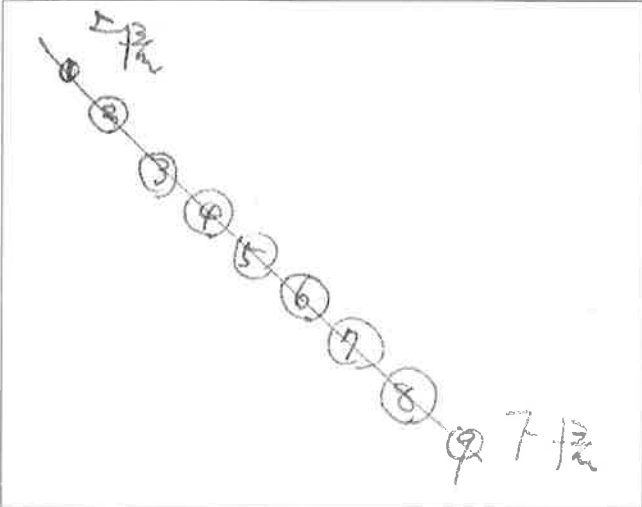
02038100



撮影日：S26.11.4 撮影場所：山県郡筒賀村 撮影者：坂田  
上流  
合流点より上流を見る

## 江の川水系大谷川

04025100



04025010



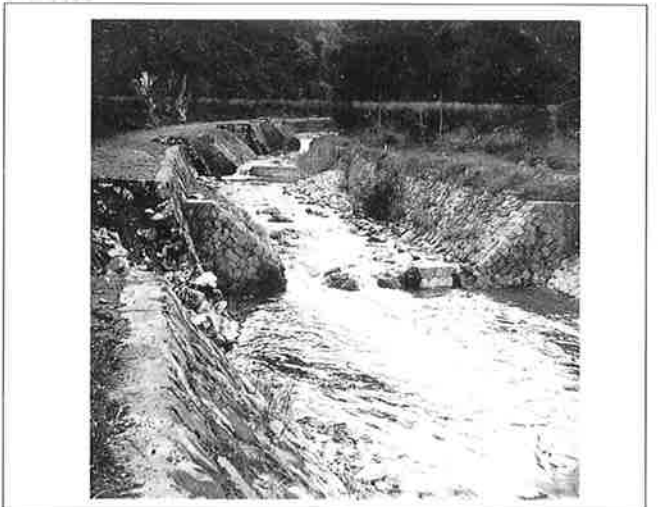
撮影日：S26.11.3 撮影場所：山県郡大朝町 撮影者：坂田  
昭和6年砂防工事の床止の破損が多い  
山崩なし 1

04025020



撮影日：S26.11.3 撮影場所：山県郡大朝町 撮影者：坂田

04025030



撮影日：S26.11.3 撮影場所：山県郡大朝町 撮影者：坂田

# ルース台風被害（昭和26年）

江の川水系大谷川

04025040



撮影日：S26.11.3 撮影場所：山県郡大朝町 撮影者：坂田

4

04025050



撮影日：S26.11.3 撮影場所：山県郡大朝町 撮影者：坂田

5

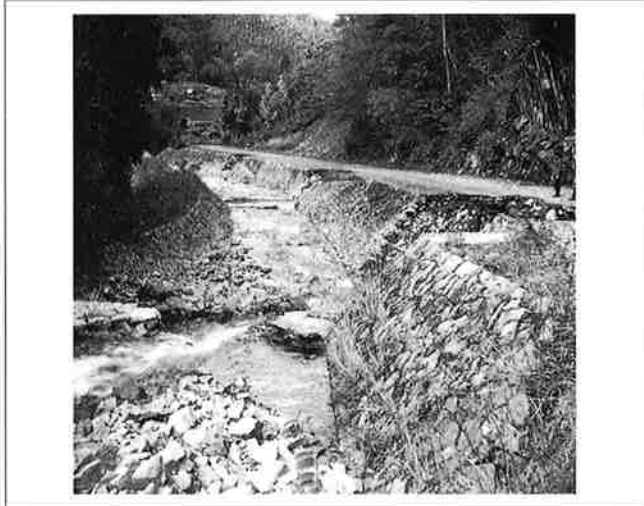
04025060



撮影日：S26.11.3 撮影場所：山県郡大朝町 撮影者：坂田

6

04025070



撮影日：S26.11.3 撮影場所：山県郡大朝町 撮影者：坂田

7

04025080



撮影日：S26.11.3 撮影場所：山県郡大朝町 撮影者：坂田

8

04025090



撮影日：S26.11.3 撮影場所：山県郡大朝町 撮影者：坂田

9

ルース台風被害（昭和26年）

# ルース台風被害（昭和26年）

## 芦田川水系国地川

04014010



撮影日：不明 撮影場所：芦品郡中條村 撮影者：不明  
昭和26年災害復旧工事  
昭和26年度施工

04014030



撮影日：不明 撮影場所：芦品郡中條村 撮影者：不明  
昭和26年災害復旧工事  
昭和26年度施工

## 木野川（小瀬川）

02033010



撮影日：S26.11.8 撮影場所：佐伯郡小方町防鹿 撮影者：高田技師  
大竹・小方町の水源地の埋没状況

## 木野川（小瀬川）流域

02009010



撮影日：S26.10.15 撮影場所：佐伯郡大竹町 撮影者：桜井技師  
下木野輪重堤出口付近の惨状

02009020

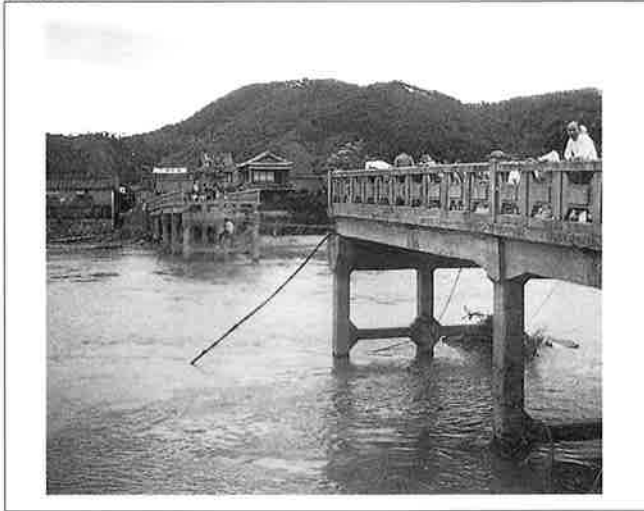


撮影日：S26.10.15 撮影場所：佐伯郡大竹町 撮影者：桜井技師  
下木野輪重堤出口付近の惨状  
家屋8戸流出する

# ルース台風被害（昭和26年）

## 木野川（小瀬川）流域

02009030



撮影日：S26.10.15 撮影場所：佐伯郡大竹町 撮影者：桜井技師  
大和橋落橋の跡  
電話線の修理中

02009040



撮影日：S26.10.15 撮影場所：佐伯郡大竹町 撮影者：桜井技師  
大和橋より下流堤の崩壊状況を望む

ルース台風被害（昭和26年）

02009060



撮影日：S26.10.15 撮影場所：佐伯郡大竹町 撮影者：桜井技師  
下木野二井川の被害状況

02009070



撮影日：S26.10.15 撮影場所：佐伯郡大竹町 撮影者：桜井技師  
大竹町内の浸水状況

## 木野川（小瀬川）水系薬師川

02009050



撮影日：S26.10.15 撮影場所：佐伯郡大竹町 撮影者：桜井技師  
大竹町水源地のある薬師川の惨状（土石流）

# ルース台風被害 (昭和26年)

## 木野川 (小瀬川) 水系比作川

02033030



撮影日：S26.11.8 撮影場所：佐伯郡小方町 撮影者：高田技師  
下流より上流へ

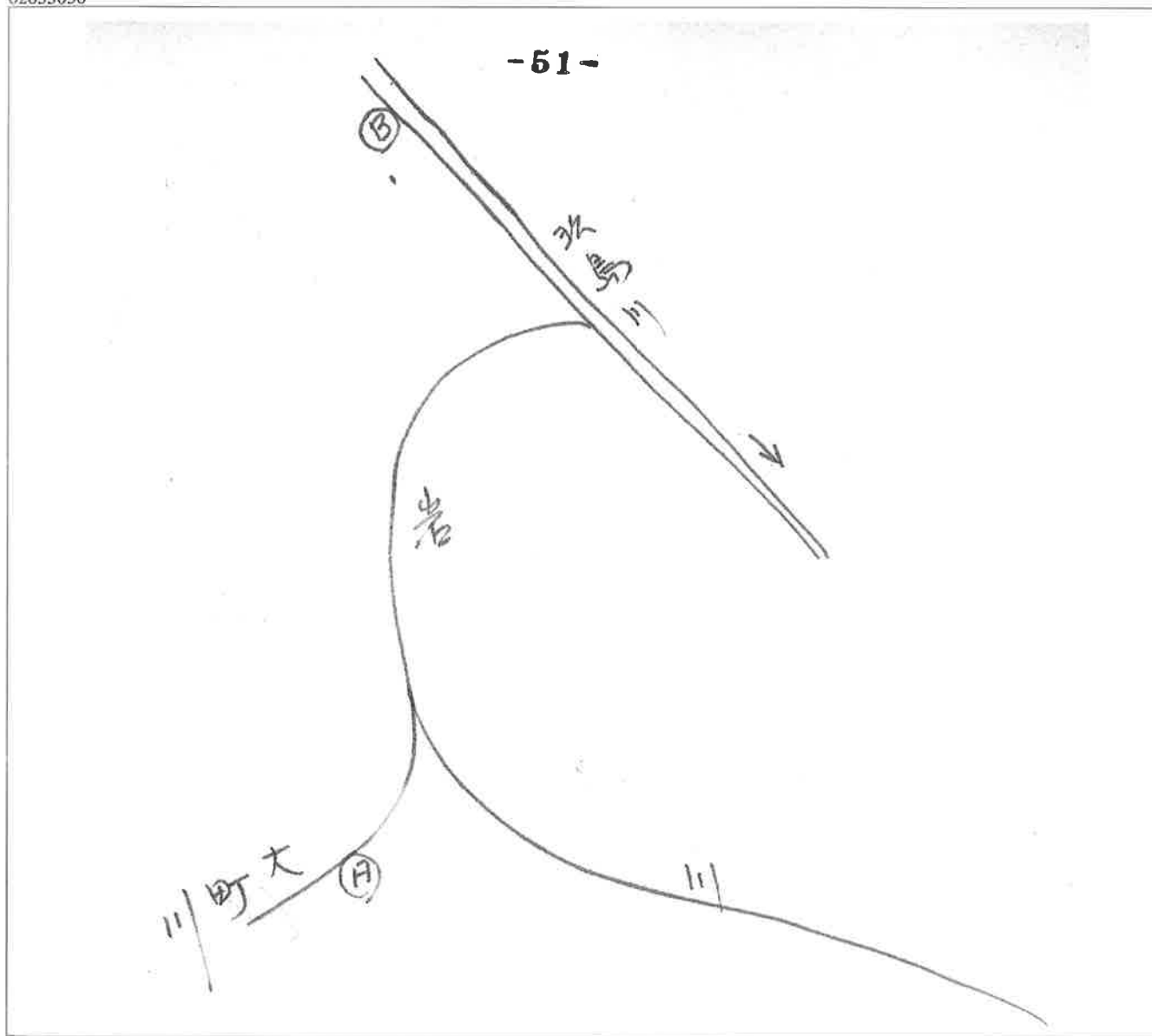
03007010



撮影日：S26.11.8 撮影場所：佐伯郡小方町 撮影者：高田技師  
上流より下流を望む

## 木野川 (小瀬川) 水系玖島川、大町川

02035030



ルース台風被害(昭和26年)

# ルース台風被害（昭和26年）

## 木野川（小瀬川）水系玖島川

02035010



撮影日：S26.10.22 撮影場所：佐伯郡玖島村 撮影者：川口技師  
上流部 B

02035020



撮影日：S26.10.22 撮影場所：佐伯郡玖島村 撮影者：川口技師

ルース台風被害(昭和26年)

04036010



撮影日：S26.11.10 撮影場所：佐伯郡友和村 撮影者：高田技師  
友和小学校前  
上流を望む

04036020



撮影日：S26.11.10 撮影場所：佐伯郡友和村 撮影者：高田技師  
友和小学校前  
下流を望む

## 木野川（小瀬川）水系大町川

02034010



撮影日：S26.10.22 撮影場所：佐伯郡玖島村 撮影者：川口技師  
下流より崩壊状況を見る A

# ルース台風被害（昭和26年）

## 木野川（小瀬川）水系井手谷川

04017010



撮影日：S26.11.21 撮影場所：佐伯郡友和村 撮影者：高田技師

## 木野川（小瀬川）水系小坂川

04015010



撮影日：S26.11.21 撮影場所：佐伯郡友和村 撮影者：高田技師  
崩壊ヶ所遠望

04015020



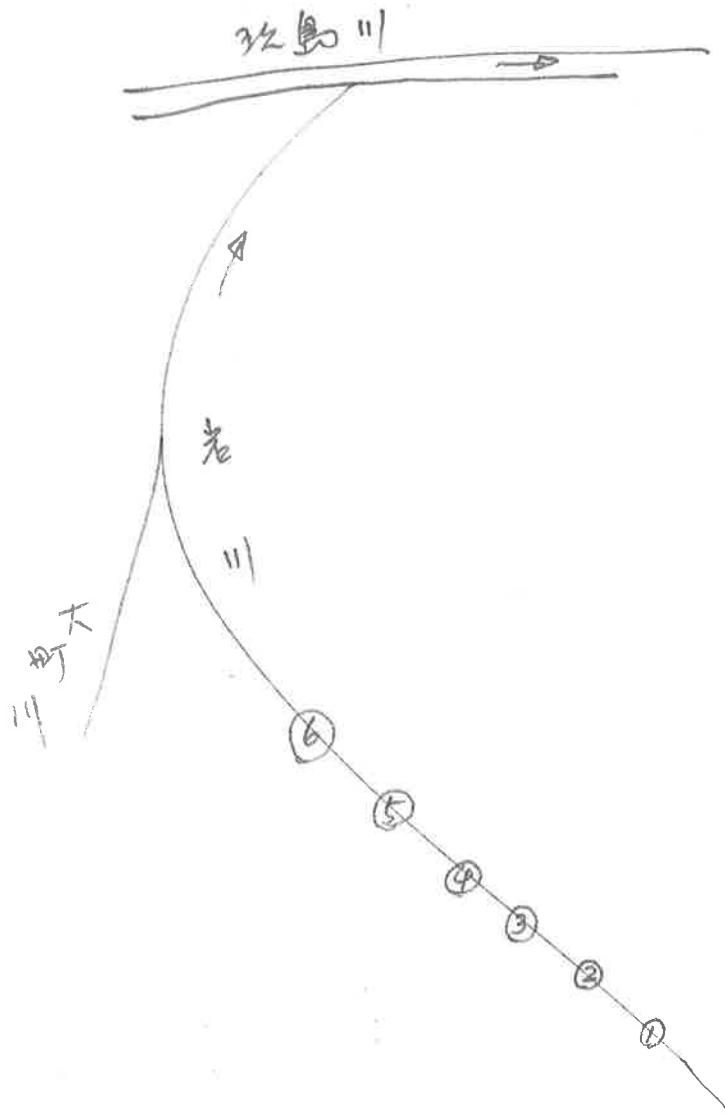
撮影日：S26.11.21 撮影場所：佐伯郡友和村 撮影者：高田技師  
下流より上流へ（真中の藁屋は土砂におされて右に約1m移動する）

ルース台風被害（昭和26年）

# ルース台風被害（昭和26年）

木野川（小瀬川）水系岩川

02036000



02036010



撮影日：S26.10.22 撮影場所：佐伯郡玖島村 撮影者：川口技師  
中流部  
上流より望む 1

02036020



撮影日：S26.10.22 撮影場所：佐伯郡玖島村 撮影者：川口技師  
中流部  
護岸欠壊状況 2



# ルース台風被害（昭和26年）

## 木野川（小瀬川）水系岩川

02036030



撮影日：S26.10.22 撮影場所：佐伯郡玖島村 撮影者：川口技師  
中流部  
家屋、護岸、橋梁等の欠壊流出状況を上流より望む 3

02036040



撮影日：S26.10.22 撮影場所：佐伯郡玖島村 撮影者：川口技師  
中流部 4

02036050



撮影日：S26.10.22 撮影場所：佐伯郡玖島村 撮影者：川口技師  
中流部 5

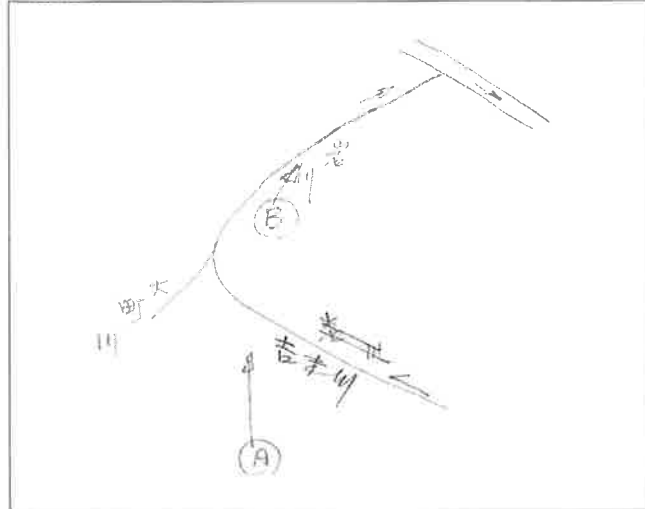
02036060



撮影日：S26.10.22 撮影場所：佐伯郡玖島村 撮影者：川口技師  
中流部  
家屋、護岸の被害状況を上流より望む 6

## 木野川（小瀬川）水系岩川、吉末川

02036090



ルース台風被害(昭和26年)

# ルース台風被害（昭和26年）

木野川（小瀬川）水系岩川

02036070



撮影日：S26.10.22 撮影場所：佐伯郡玖島村 撮影者：川口技師  
岩川と大町川との合流点付近の惨状 A

ルース台風被害（昭和26年）

02036080



撮影日：S26.10.22 撮影場所：佐伯郡玖島村 撮影者：川口技師  
村役場前橋梁付近  
家屋流失の惨状 B

木野川（小瀬川）水系吉末川

04003010



撮影日：S26.11.27 撮影場所：不明 撮影者：高田  
上流

04003020



撮影日：S26.11.27 撮影場所：不明 撮影者：高田  
左写真撮影地点より下流

# ルース台風被害（昭和26年）

木野川（小瀬川）水系吉末川

04004010



撮影日：S27.6.21 撮影場所：不明 撮影者：阿座上

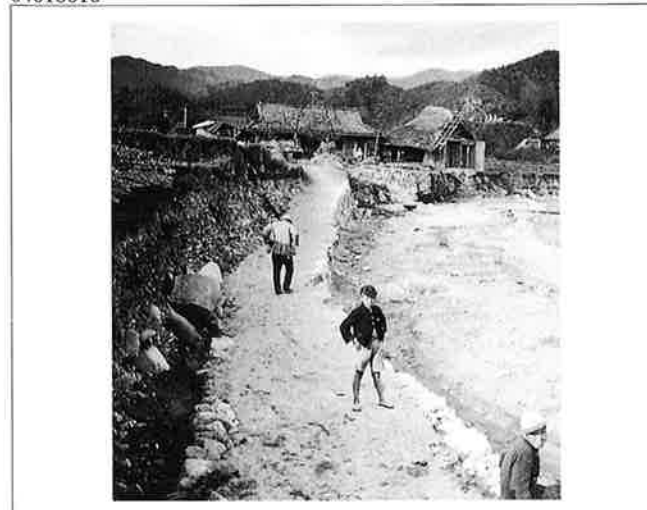
木野川（小瀬川）水系新宮川（玖島川支川）

04027010



撮影日：S26.11.10 撮影場所：佐伯郡友和村 撮影者：高田技師

04018010



撮影日：S26.11.21 撮影場所：佐伯郡友和村 撮影者：高田技師  
中流より上流へ

04018020



撮影日：S26.11.21 撮影場所：佐伯郡友和村 撮影者：高田技師  
中流より上流へ

ルース台風被害（昭和26年）

# ルース台風被害（昭和26年）

木野川（小瀬川）水系新宮川（玖島川支川）

04018030



撮影日：S26.11.21 撮影場所：佐伯郡友和村 撮影者：高田技師  
中流より下流へ

木野川（小瀬川）水系永尾川（玖島川支川）

04016010



撮影日：S26.11.21 撮影場所：佐伯郡友和村 撮影者：高田技師  
上流  
砂が田畑を覆う

木野川（小瀬川）水系市野川

02031010



撮影日：S26.10.20 撮影場所：佐伯郡浅原村 撮影者：川口技師  
市野川と市野谷川合流点付近にて堰堤予定ヶ所付近より上流を見る

02031020



撮影日：S26.10.20 撮影場所：佐伯郡浅原村 撮影者：川口技師  
中流部  
耕地冠水状況

# ルース台風被害（昭和26年）

## 木野川（小瀬川）水系市野川

02031030



撮影日：S26.10.20 撮影場所：佐伯郡浅原村 撮影者：川口技師  
役場付近  
上流より望む

02032010



撮影日：S26.11.1 撮影場所：佐伯郡浅原村 撮影者：坂田  
県境より山口県側の荒廃地を望む

02032020



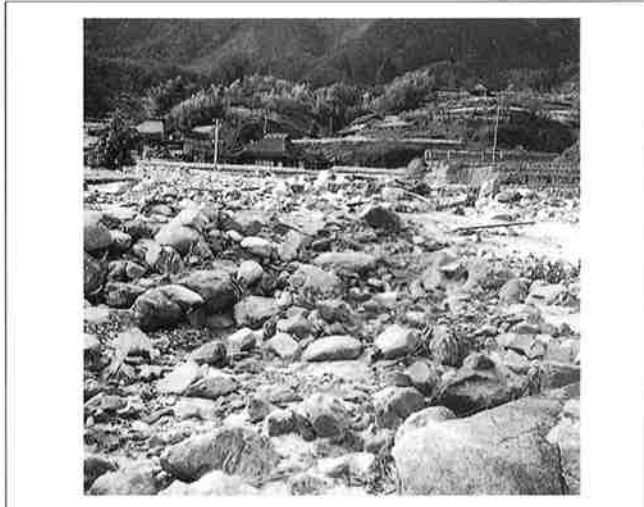
撮影日：S26.11.1 撮影場所：佐伯郡浅原村 撮影者：坂田  
上流部（崩壊地）

02032030



撮影日：S26.11.1 撮影場所：佐伯郡浅原村 撮影者：坂田

02032040



撮影日：S26.11.1 撮影場所：佐伯郡浅原村 撮影者：坂田  
中流部の荒廃

02032050



撮影日：S26.11.1 撮影場所：佐伯郡浅原村 撮影者：坂田  
中流部

# ルース台風被害（昭和26年）

木野川（小瀬川）水系池谷川

04034010



撮影日：S26.11.10 撮影場所：佐伯郡浅原村 撮影者：高田技師

ルース台風被害（昭和26年）

木野川（小瀬川）水系市野峠川、市野川、市野谷川合流点

04026010



撮影日：S26.11.10 撮影場所：佐伯郡浅原村 撮影者：高田技師  
三川合流点

木野川（小瀬川）水系市野峠川

04026020



撮影日：S26.11.10 撮影場所：佐伯郡浅原村 撮影者：高田技師

# ルース台風被害（昭和26年）

## 木野川（小瀬川）水系西ヶ原川

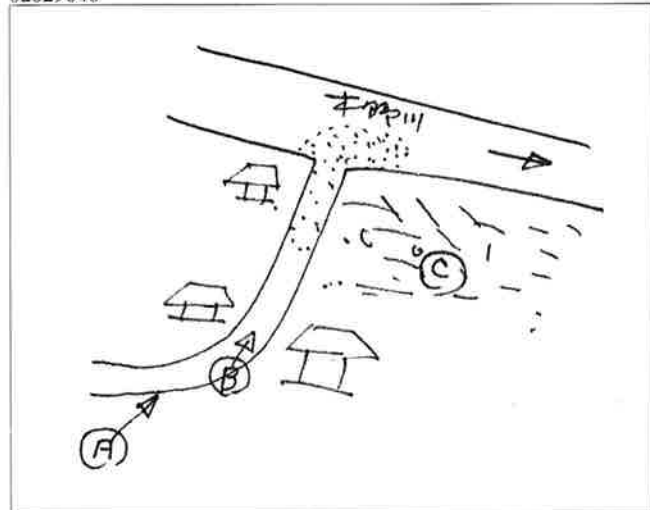
04033010



撮影日：S26.11.10 撮影場所：佐伯郡浅原村 撮影者：高田技師  
大量の砂

## 木野川（小瀬川）水系重山川

02029040



02029010



撮影日：S26.10.20 撮影場所：佐伯郡浅原村 撮影者：川口技師  
下流部  
土砂流出堆積状況 A

02029020



撮影日：S26.10.20 撮影場所：佐伯郡浅原村 撮影者：川口技師  
B

02029030



撮影日：S26.10.20 撮影場所：佐伯郡浅原村 撮影者：川口技師  
重山川と木野川との合流点付近の土砂木材流出堆積状況 C

# ルース台風被害（昭和26年）

木野川（小瀬川）水系重山川

02030010



撮影日：S26.11 撮影場所：佐伯郡浅原村 撮影者：高田技師  
下流  
土砂流木流出状況

02030020



撮影日：S26.11 撮影場所：佐伯郡浅原村 撮影者：高田技師  
下流  
土砂流木流出状況

ルース台風被害(昭和26年)

04022010



撮影日：S26.11.1 撮影場所：佐伯郡浅原村 撮影者：坂田  
上流部の山崩と砂

04022020



撮影日：S26.11.1 撮影場所：佐伯郡浅原村 撮影者：坂田

04023010



撮影日：S27.6.19 撮影場所：佐伯郡浅原村 撮影者：阿座上  
重山川上流支川（左）との合流点



# ルース台風被害（昭和26年）

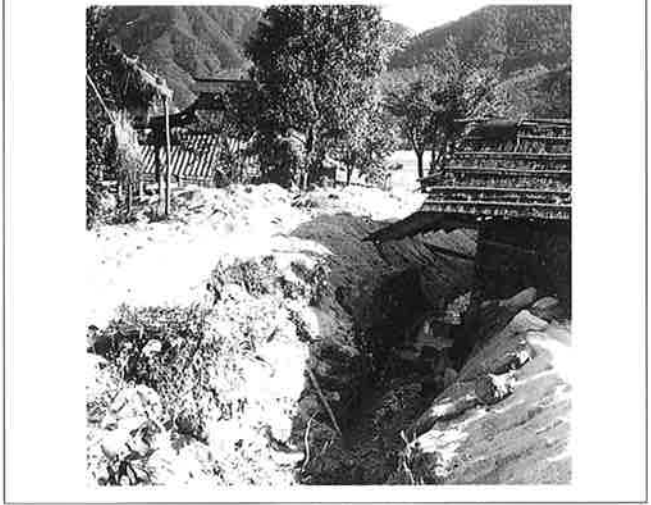
## 木野川（小瀬川）水系重谷川

04035010



撮影日：S26.11.10 撮影場所：佐伯郡浅原村 撮影者：高田技師

04035020



撮影日：S26.11.10 撮影場所：佐伯郡浅原村 撮影者：高田技師

## 木野川（小瀬川）水系勝成川

04031010



撮影日：S26.11.10 撮影場所：佐伯郡津田町 撮影者：高田技師  
下流

## 木野川（小瀬川）水系花上川（林川）

04032010



撮影日：S26.11.10 撮影場所：佐伯郡津田町 撮影者：高田技師

04032020



撮影日：S26.11.10 撮影場所：佐伯郡津田町 撮影者：高田技師

# ルース台風被害（昭和26年）

木野川（小瀬川）水系花上川（林川）

04032030



撮影日：S26.11.10 撮影場所：佐伯郡津田町 撮影者：高田技師

04032040



撮影日：S26.11.10 撮影場所：佐伯郡津田町 撮影者：高田技師

04032050



撮影日：S26.11.10 撮影場所：佐伯郡津田町 撮影者：高田技師

04032060



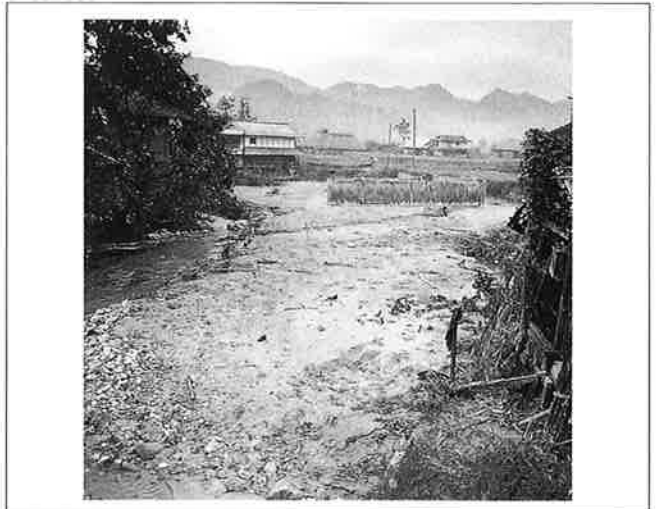
撮影日：S26.11.10 撮影場所：佐伯郡津田町 撮影者：高田技師

04032070



撮影日：S26.11.10 撮影場所：佐伯郡津田町 撮影者：高田  
中流  
土蔵のある家が流失

04032080



撮影日：S26.11.10 撮影場所：佐伯郡津田町 撮影者：高田  
下流

# ルース台風被害（昭和26年）

## 木野川（小瀬川）水系花上川（林川）

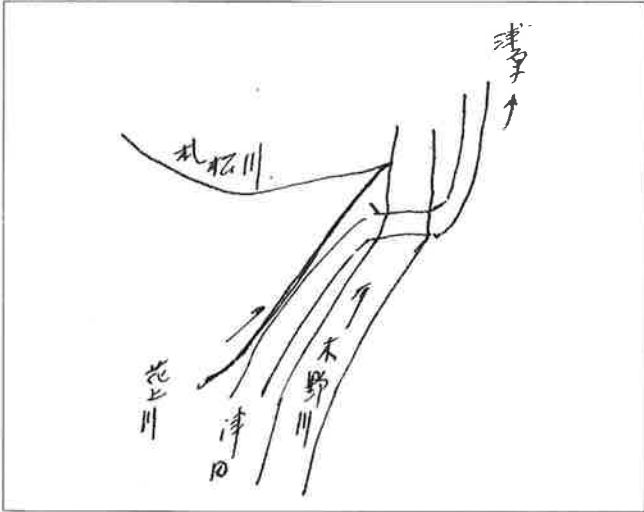
04032090



撮影日：S26.11.10 撮影場所：佐伯郡津田町 撮影者：高田技師  
勝成川を望む

## 木野川（小瀬川）水系札松川

04001050



04001010



撮影日：S27.6.20 撮影場所：佐伯郡津田町 撮影者：阿座上  
下流堆積状況

04001020



撮影日：S27.6.20 撮影場所：佐伯郡津田町 撮影者：阿座上  
上流

04001030



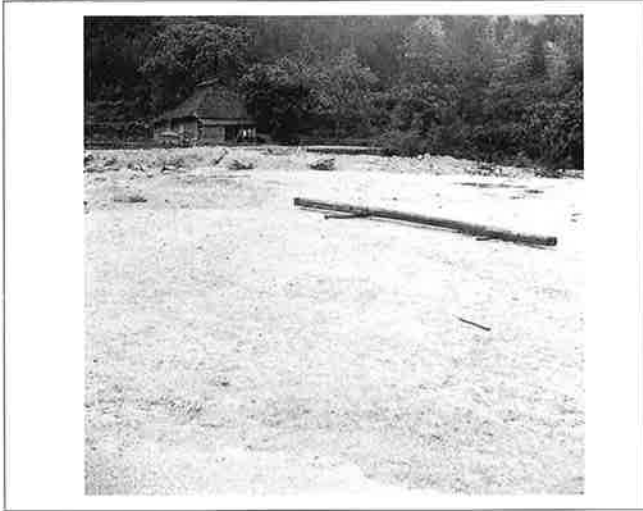
撮影日：S27.6.20 撮影場所：佐伯郡津田町 撮影者：阿座上  
上流

ルース台風被害(昭和26年)

# ルース台風被害（昭和26年）

## 木野川（小瀬川）水系札松川

04001040



撮影日：S27.6.20 撮影場所：佐伯郡津田町 撮影者：阿座上  
下流堆積状況

## 木野川（小瀬川）水系八幡迫川

04030010



撮影日：S26.11.10 撮影場所：佐伯郡津田町 撮影者：高田技師  
溜池に土砂堆積する状況

04030020



撮影日：S26.11.10 撮影場所：佐伯郡津田町 撮影者：高田技師  
下流

## 木野川（小瀬川）水系道秀川

04029010



撮影日：S26.11.10 撮影場所：佐伯郡津田町 撮影者：高田技師  
溜池に土砂、木材の流入堆積する状況（高等学校の横）

04029020



撮影日：S26.11.10 撮影場所：佐伯郡津田町 撮影者：高田技師  
溜池より下流の状況を見る

# ルース台風被害（昭和26年）

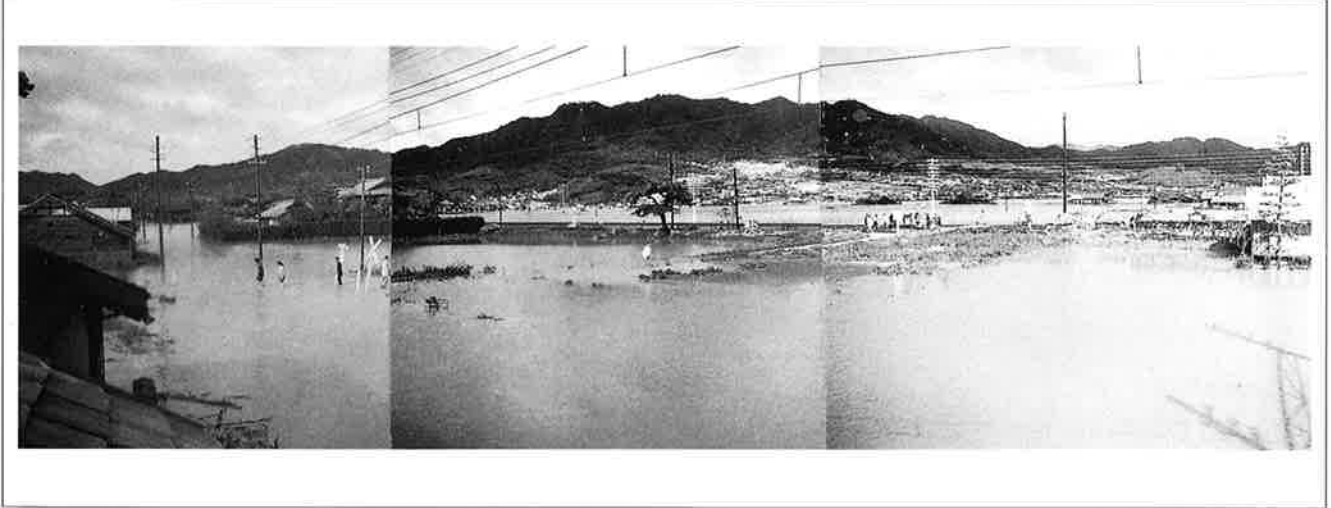
## 楽々園付近

02011020



撮影日：S26.10.15 午前9時30分 撮影場所：佐伯郡五日市町 撮影者：桜井技師  
楽々園前国道二号線の浸水

02011010



撮影日：S26.10.15 午前9時30分 撮影場所：佐伯郡五日市町 撮影者：桜井技師  
上流八幡川の欠壊により氾濫し、海と化した楽々園前  
国鉄山陽線及び宮島電車が不通となる（中央に線路が見える）

## 吉浦大川

02015010



撮影日：S26.10 撮影場所：呉市 撮影者：高田技師  
上流部の荒廃状況

02015020



撮影日：S26.10 撮影場所：呉市 撮影者：高田技師  
上流部の荒廃状況

# ルース台風被害（昭和26年）

## 吉浦大川

02015030



撮影日：S26.10 撮影場所：呉市 撮影者：高田技師  
堰堤上流の荒廃状況

02015040



撮影日：S26.10 撮影場所：呉市 撮影者：高田技師  
上流部  
堰堤上流（昭22.施工）の荒廃状況  
落橋しているのは県道路橋

02015050



撮影日：S26.10 撮影場所：呉市 撮影者：高田技師  
中流部  
空積護岸欠壊状況

04009010



撮影日：不明 撮影場所：不明 撮影者：高田

## 辰川川

02017010



撮影日：S26.10 撮影場所：呉市辰川町 撮影者：高田技師  
辰川下流部護岸欠壊状況

# ルース台風被害 (昭和26年)

## 大屋大川

02018010



撮影日：S26.10 撮影場所：不明 撮影者：高田技師  
中流部  
下流から上流を見る  
これより部落中心地に入る

02018020



撮影日：S26.10 撮影場所：不明 撮影者：高田技師  
下流部 堆積状況

02018030



撮影日：S26.10 撮影場所：不明 撮影者：高田技師

02018040



撮影日：S26.10 撮影場所：不明 撮影者：高田技師

02018050



撮影日：S26.10 撮影場所：不明 撮影者：高田技師

02018060



撮影日：S26.10 撮影場所：不明 撮影者：高田技師

# ルース台風被害（昭和26年）

## 大屋大川

02018070



撮影日：S26.10 撮影場所：不明 撮影者：高田技師

## 神賀川

04010010



撮影日：不明 撮影場所：不明 撮影者：高田

## 住吉川

04011010



撮影日：S26 撮影場所：不明 撮影者：坂田

04011020



撮影日：S26 撮影場所：不明 撮影者：坂田



# ルース台風被害（昭和26年）

恵川

04021010



撮影日：S26.11.21 撮影場所：佐伯郡友和村 撮影者：高田技師  
上流の崩壊状況

04021020



撮影日：S26.11.21 撮影場所：佐伯郡友和村 撮影者：高田技師  
上より下へ

04021030



撮影日：S26.11.21 撮影場所：佐伯郡友和村 撮影者：高田技師  
上より下へ

04021040



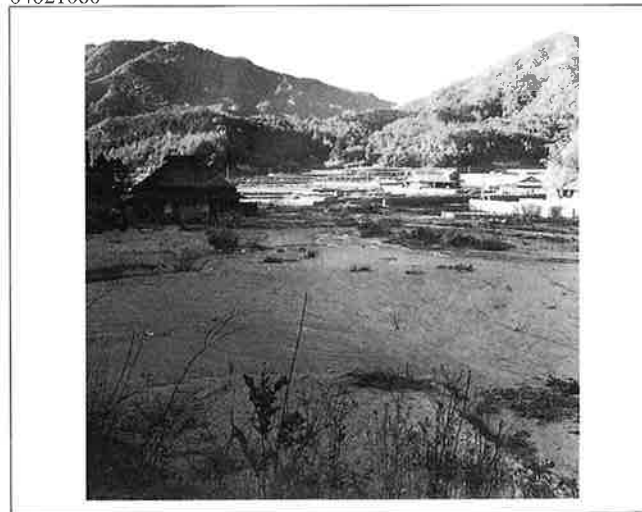
撮影日：S26.11.21 撮影場所：佐伯郡友和村 撮影者：高田技師  
下より上へ

04021050



撮影日：S26.11.21 撮影場所：佐伯郡友和村 撮影者：高田技師  
上より下へ

04021060



撮影日：S26.11.21 撮影場所：佐伯郡友和村 撮影者：高田技師  
上より下へ

ルース台風被害(昭和26年)

# ルース台風被害（昭和26年）

恵川

04021070



撮影日：S26.11.21 撮影場所：佐伯郡友和村 撮影者：高田技師  
最上流  
下より上へ

02004020



撮影日：不明 撮影場所：佐伯郡玖波町 撮影者：桜井技師  
下流より上流に向う

02004030



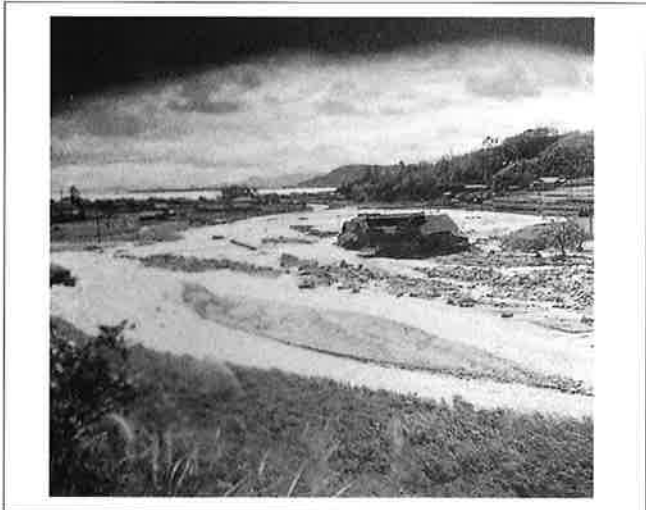
撮影日：不明 撮影場所：佐伯郡玖波町 撮影者：桜井技師  
河原と化した下流部の状況

02004040



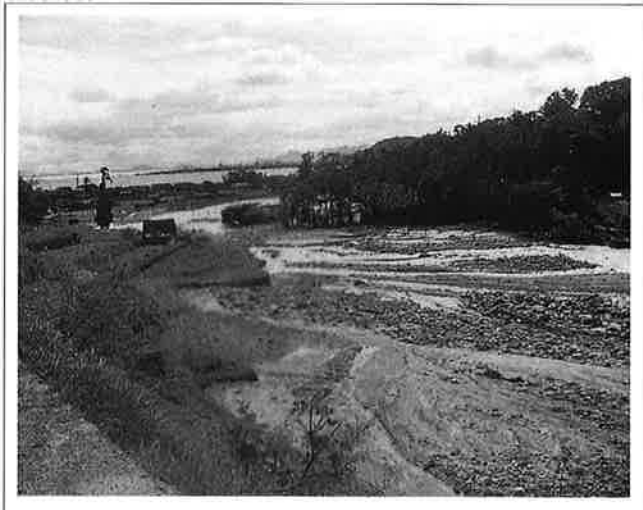
撮影日：不明 撮影場所：佐伯郡玖波町 撮影者：桜井技師  
在来床止の一部を残し乱流の状況

02004050



撮影日：不明 撮影場所：佐伯郡玖波町 撮影者：桜井技師  
神社下の被害状況

02004060



撮影日：不明 撮影場所：佐伯郡玖波町 撮影者：桜井技師  
神社付近を上流側より望む

# ルース台風被害（昭和26年）

## 黒草谷川（恵川支川）

02004070



撮影日：不明 撮影場所：佐伯郡玖波町 撮影者：桜井技師  
山腹崩壊の状況

## 出合川

04019010



撮影日：S26.11.21 撮影場所：佐伯郡友和村 撮影者：高田技師  
県道より上流へ

04019020



撮影日：S26.11.21 撮影場所：佐伯郡友和村 撮影者：高田技師  
県道より下流へ

## 恵川左支川

04020010



撮影日：S26.11.21 撮影場所：佐伯郡友和村 撮影者：高田技師

# ルース台風被害（昭和26年）

## 土石谷川

02005010



撮影日：不明 撮影場所：佐伯郡玖波町 撮影者：桜井技師  
護岸崩壊の状況（上流に向う）

02005020



撮影日：不明 撮影場所：佐伯郡玖波町 撮影者：桜井技師  
県道より下流に向う

ルース台風被害（昭和26年）

## 大膳川

02007010



撮影日：S26.10.末 撮影場所：佐伯郡小方町 撮影者：高田技師  
昭和24.25年度施工

02007020



撮影日：S26.10.末 撮影場所：佐伯郡小方町 撮影者：高田技師

02007030



撮影日：S26.10.末 撮影場所：佐伯郡小方町 撮影者：高田技師

# ルース台風被害 (昭和26年)

大膳川

02007040



撮影日：S26.10.末 撮影場所：佐伯郡小方町 撮影者：高田技師

02007050



撮影日：S26.10.末 撮影場所：佐伯郡小方町 撮影者：高田技師

04008010



撮影日：S26.12 撮影場所：不明 撮影者：坂田

04008020



撮影日：S26.12 撮影場所：不明 撮影者：坂田

04008030



撮影日：S26.12 撮影場所：不明 撮影者：坂田

04008040



撮影日：S26.12 撮影場所：不明 撮影者：坂田

ルース台風被害(昭和26年)

# ルース台風被害（昭和26年）

大膳川

04008050



撮影日：S26.12 撮影場所：不明 撮影者：坂田

02006020



撮影日：不明 撮影場所：佐伯郡小方町 撮影者：桜井技師  
河原と化した鉄道の上流側

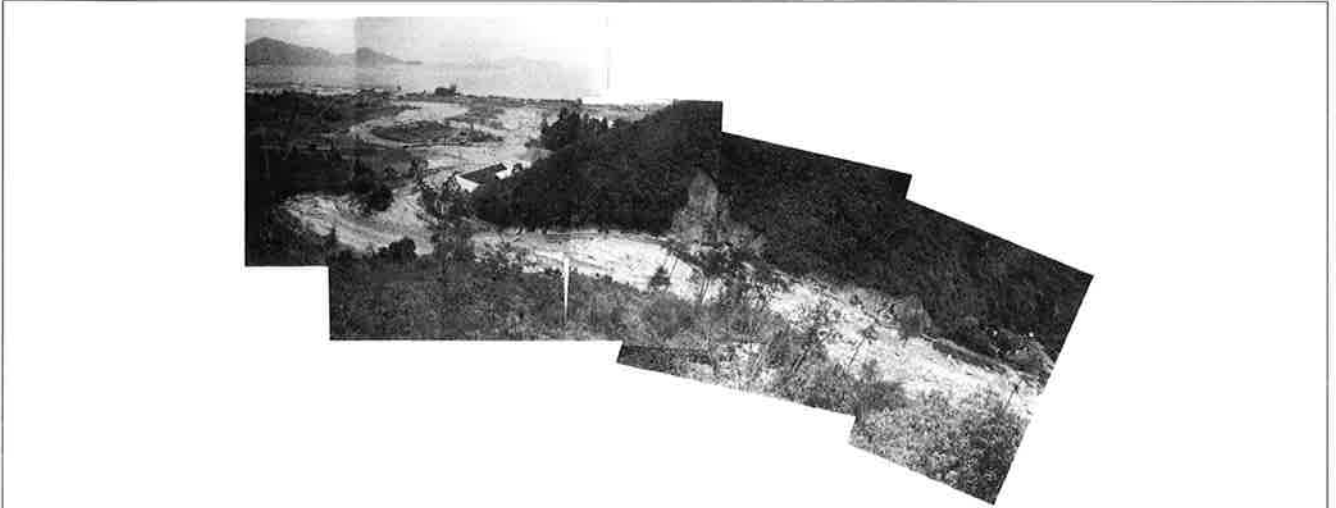
ルース台風被害（昭和26年）

02006030



撮影日：不明 撮影場所：佐伯郡小方町 撮影者：桜井技師  
大膳川被害地域の全景  
山陽線の路床が洗い流され不通となる

04013010



撮影日：不明 撮影場所：佐伯郡小方町 撮影者：高田技師

# ルース台風被害（昭和26年）

三ツ石川

02008010



撮影日：S26.10.15 撮影場所：佐伯郡小方町 撮影者：桜井技師  
土砂流出の状況

02010010



撮影日：S26.11.10 撮影場所：佐伯郡小方町 撮影者：高田技師

02010020



撮影日：S26.11.10 撮影場所：佐伯郡小方町 撮影者：高田技師  
上流より下流を望む

02010030



撮影日：S26.11.10 撮影場所：佐伯郡小方町 撮影者：高田技師  
上流より下流を望む

02010040



撮影日：S26.11.10 撮影場所：佐伯郡小方町 撮影者：高田技師

ルース台風被害（昭和26年）

# ルース台風被害（昭和26年）

## 三ッ石川

02010050



撮影日：S26.11.10 撮影場所：佐伯郡小方町 撮影者：高田技師  
上流

02010060



撮影日：S26.11.10 撮影場所：佐伯郡小方町 撮影者：高田技師

02010070

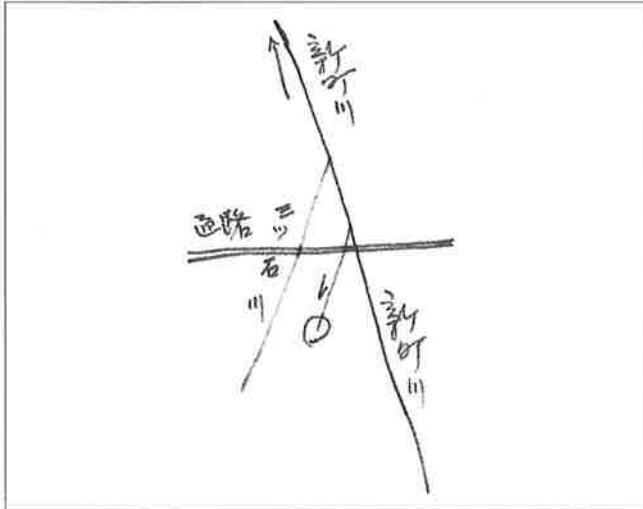


撮影日：S26.11.10 撮影場所：佐伯郡小方町 撮影者：高田技師

ルース台風被害（昭和26年）

## 新町川

04037060



04037010



撮影日：S26.11.10 撮影場所：佐伯郡小方町 撮影者：高田技師  
最上流を望む



# ルース台風被害（昭和26年）

## 新町川

04037020



撮影日：S26.11.10 撮影場所：佐伯郡小方町 撮影者：高田技師  
上流より下流を望む

04037030



撮影日：S26.11.10 撮影場所：佐伯郡小方町 撮影者：高田技師  
左支川を上流へ

04037040



撮影日：S26.11.10 撮影場所：佐伯郡小方町 撮影者：高田技師  
新町川、三ツ石川合流点を上流より見る

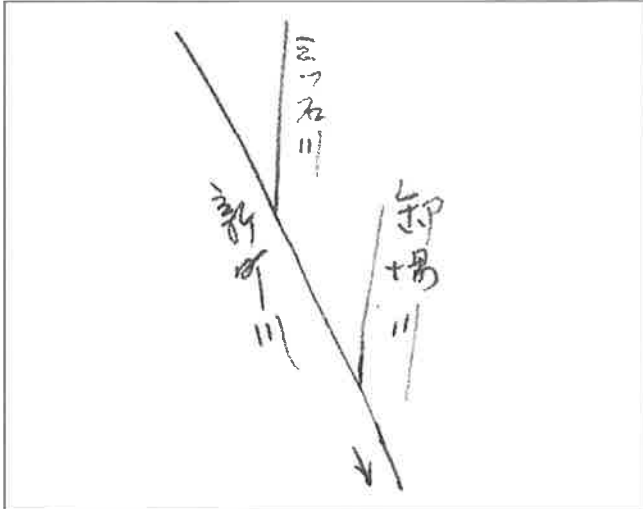
04037050



撮影日：S26.11.10 撮影場所：佐伯郡小方町 撮影者：高田技師  
中流より下流を見る

## 卸場川

04038020



03008010



撮影日：S26.11.10 撮影場所：佐伯郡小方町 撮影者：高田技師  
砂に埋まった稲穂を摘んで乾す

# ルース台風被害（昭和26年）

可愛川水系

02012010



撮影日：S26.10.16 撮影場所：佐伯郡平良村 撮影者：桜井技師  
役場下付近護岸崩壊  
道路の応急復旧

02012020



撮影日：S26.10.16 撮影場所：佐伯郡平良村 撮影者：桜井技師  
役場下付近護岸崩壊状況

02012030



撮影日：S26.10.16 撮影場所：佐伯郡平良村 撮影者：桜井技師  
速谷橋の落橋

02012040



撮影日：S26.10.16 撮影場所：佐伯郡平良村 撮影者：桜井技師  
速谷橋上流付近

02012050



撮影日：S26.10.16 撮影場所：佐伯郡平良村 撮影者：桜井技師  
山本宅前の通路流失状況

02012060



撮影日：S26.10.16 撮影場所：佐伯郡平良村 撮影者：桜井技師  
速谷橋上付近

# ルース台風被害（昭和26年）

## 可愛川水系

02012070



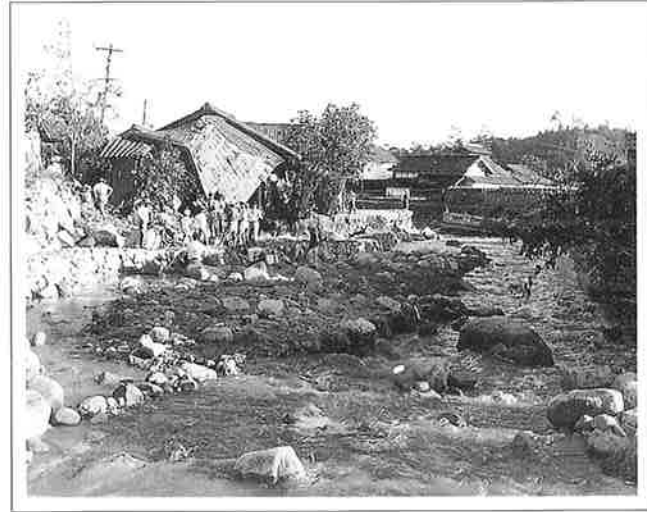
撮影日：S26.10.16 撮影場所：佐伯郡平良村 撮影者：桜井技師  
役場下付近

02012080



撮影日：S26.10.16 撮影場所：佐伯郡平良村 撮影者：桜井技師  
平良小学校裏手より下流を望む

02012090



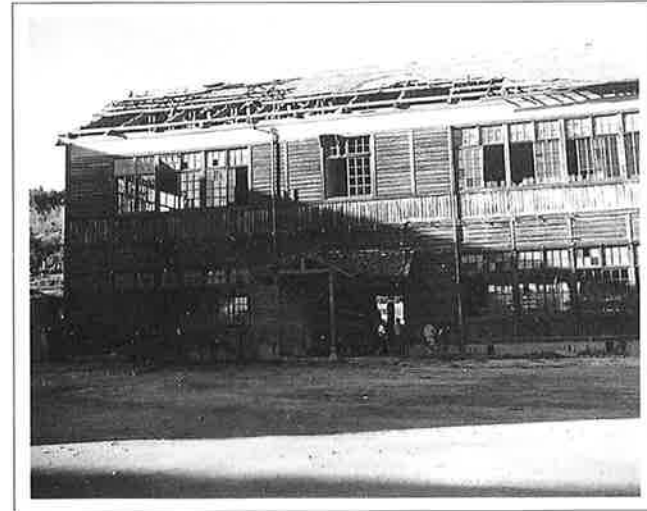
撮影日：S26.10.16 撮影場所：佐伯郡平良村 撮影者：桜井技師  
速谷橋の上流  
道路が決壊し家屋が倒壊する  
橋梁は全て流出した

02012110



撮影日：S26.10.16 撮影場所：佐伯郡平良村 撮影者：桜井技師  
平良小学校裏手下流

02012120



撮影日：S26.10.16 撮影場所：佐伯郡平良村 撮影者：桜井技師  
平良小学校校舎の風害の惨状

02012130



撮影日：S26.10.16 撮影場所：佐伯郡平良村 撮影者：桜井技師  
小学校裏上流の護岸流失状況

# ルース台風被害（昭和26年）

## 可愛川水系

02012140



撮影日：S26.10.16 撮影場所：佐伯郡平良村 撮影者：桜井技師  
平良村上流村界付近

02012150



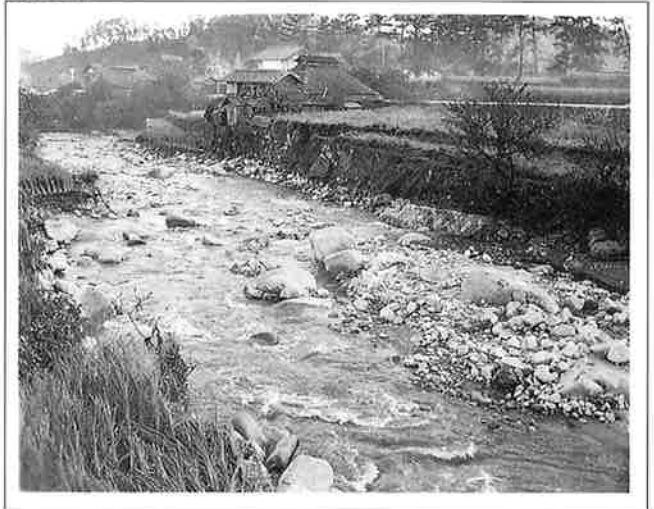
撮影日：S26.10.16 撮影場所：佐伯郡平良村 撮影者：桜井技師  
平良村界神路橋の流失

02012160



撮影日：S26.10.16 撮影場所：佐伯郡平良村 撮影者：桜井技師

02012170



撮影日：S26.10.16 撮影場所：佐伯郡平良村 撮影者：桜井技師  
神路橋下流の護岸流失

## 可愛川水系長野川

02013010



撮影日：S26.10.16 撮影場所：佐伯郡原村 撮影者：桜井技師  
原村役場前の状況

02013020



撮影日：S26.10.16 撮影場所：佐伯郡原村 撮影者：桜井技師  
役場上付近の惨状（下流に向う）

# ルース台風被害（昭和26年）

## 可愛川水系長野川

02013030



撮影日：S26.10.16 撮影場所：佐伯郡原村 撮影者：桜井技師  
役場上より上流に向う

02013040



撮影日：S26.10.16 撮影場所：佐伯郡原村 撮影者：桜井技師  
長野川中流部の被害状況

02013050



撮影日：S26.10.16 撮影場所：佐伯郡原村 撮影者：桜井技師  
上流部の家屋倒壊状況

02013060



撮影日：S26.10.16 撮影場所：佐伯郡原村 撮影者：桜井技師  
原村役場裏手の状況

02013070



撮影日：S26.10.16 撮影場所：佐伯郡原村 撮影者：桜井技師  
役場前下流の家屋倒壊

# ルース台風被害（昭和26年）

可愛川水系川末川

02014010



撮影日：S26.10.末 撮影場所：不明 撮影者：高田技師  
被害状況

02014020



撮影日：S26.10.末 撮影場所：不明 撮影者：高田技師  
被害状況

02014030



撮影日：S26.10.末 撮影場所：不明 撮影者：高田技師  
被害状況

02014040



撮影日：S26.10.末 撮影場所：不明 撮影者：高田技師  
被害状況

02014050



撮影日：S26.10.末 撮影場所：不明 撮影者：高田技師  
被害状況

02014060



撮影日：S26.10.末 撮影場所：不明 撮影者：高田技師  
被害状況

# ルース台風被害（昭和26年）

## 可愛川水系川末川

02014070



撮影日：S26.10.末 撮影場所：不明 撮影者：高田技師  
被害状況

## 御手洗川支川

04028010



撮影日：S26.11.10 撮影場所：佐伯郡宮内村 撮影者：高田技師  
崩壊状況

## 永慶寺水系中津岡川

02001010



撮影日：S26.10.15 撮影場所：佐伯郡大野町 撮影者：桜井技師  
中津岡川と永慶寺川本流との合流点上下流の欠壊

02001020



撮影日：S26.10.15 撮影場所：佐伯郡大野町 撮影者：桜井技師  
中津岡川と永慶寺川本流との合流点上下流の欠壊

# ルース台風被害（昭和26年）

永慶寺水系中津岡川

02001030



撮影日：S26.10.15 撮影場所：佐伯郡大野町 撮影者：桜井技師  
合流点上の惨状

02001040



撮影日：S26.10.15 撮影場所：佐伯郡大野町 撮影者：桜井技師  
耕地埋没の状況

02001050



撮影日：S26.10.15 撮影場所：佐伯郡大野町 撮影者：桜井技師  
堤防穴壊口

02039010



撮影日：S26.11 撮影場所：佐伯郡大野町 撮影者：坂口  
中央に町営住宅（8戸）があったが今は流出しその形はない  
下流より上流に向って

02002010



撮影日：S26.11.10 撮影場所：佐伯郡大野町 撮影者：高田技師



# ルース台風被害（昭和26年）

## 永慶寺川水系高見川

02040010



撮影日：S26.11 撮影場所：佐伯郡大野町 撮影者：坂田  
小学校の所の木橋より下流を見る

## 毛保川

02003040



撮影日：不明 撮影場所：佐伯郡大野町 撮影者：桜井技師  
被害状況

## 丸石川

02041010



撮影日：S26.11 撮影場所：佐伯郡大野町 撮影者：不明  
土砂礫流出状況

02041020

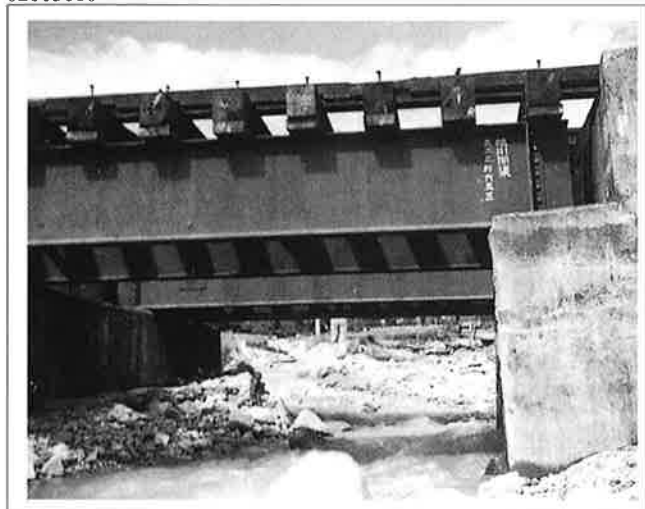


撮影日：S26.11 撮影場所：佐伯郡大野町 撮影者：不明  
土砂礫流出状況

# ルース台風被害（昭和26年）

## 鳴川

02003010



撮影日：不明 撮影場所：佐伯郡大野町 撮影者：桜井技師  
山陽本線鳴川開渠下より上流を見る

02003020



撮影日：不明 撮影場所：佐伯郡大野町 撮影者：桜井技師  
国道二号線を越えて落ちる水

02003030



撮影日：不明 撮影場所：佐伯郡大野町 撮影者：桜井技師  
国道二号線の洗堀状況

02006010



撮影日：不明 撮影場所：佐伯郡大野町 撮影者：桜井技師  
山陽本線より上流被害状況を望む

## 八幡川

04024010



撮影日：S26.11 撮影場所：佐伯郡八幡村 撮影者：坂田  
欠壊口上流の道路に堆積する土砂（寺田にて=地名）  
手前は既に取除いている

04024020



撮影日：S26.11 撮影場所：佐伯郡八幡村 撮影者：坂田  
欠壊口