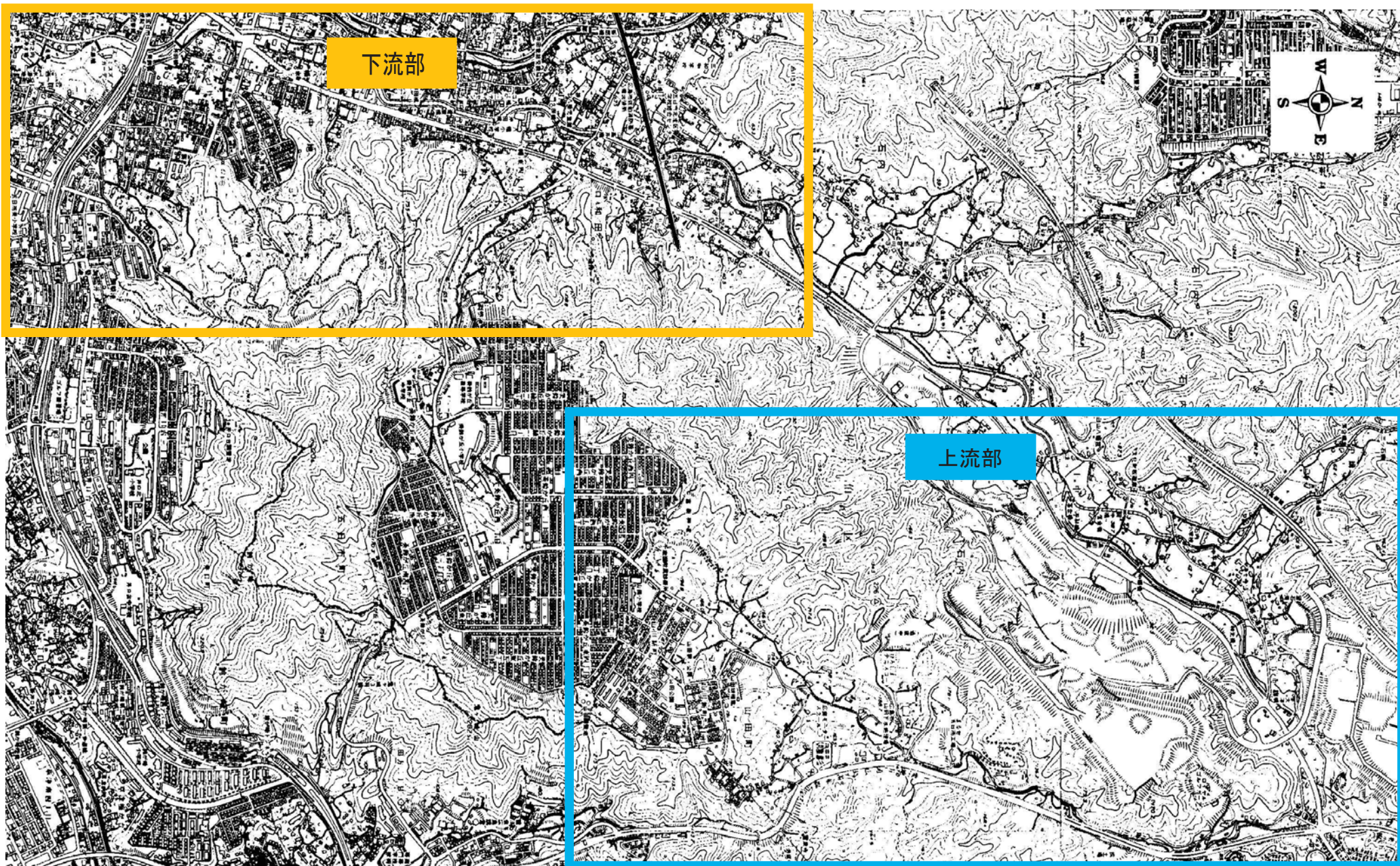


(1) 八幡川水系 石内川

撮影位置図

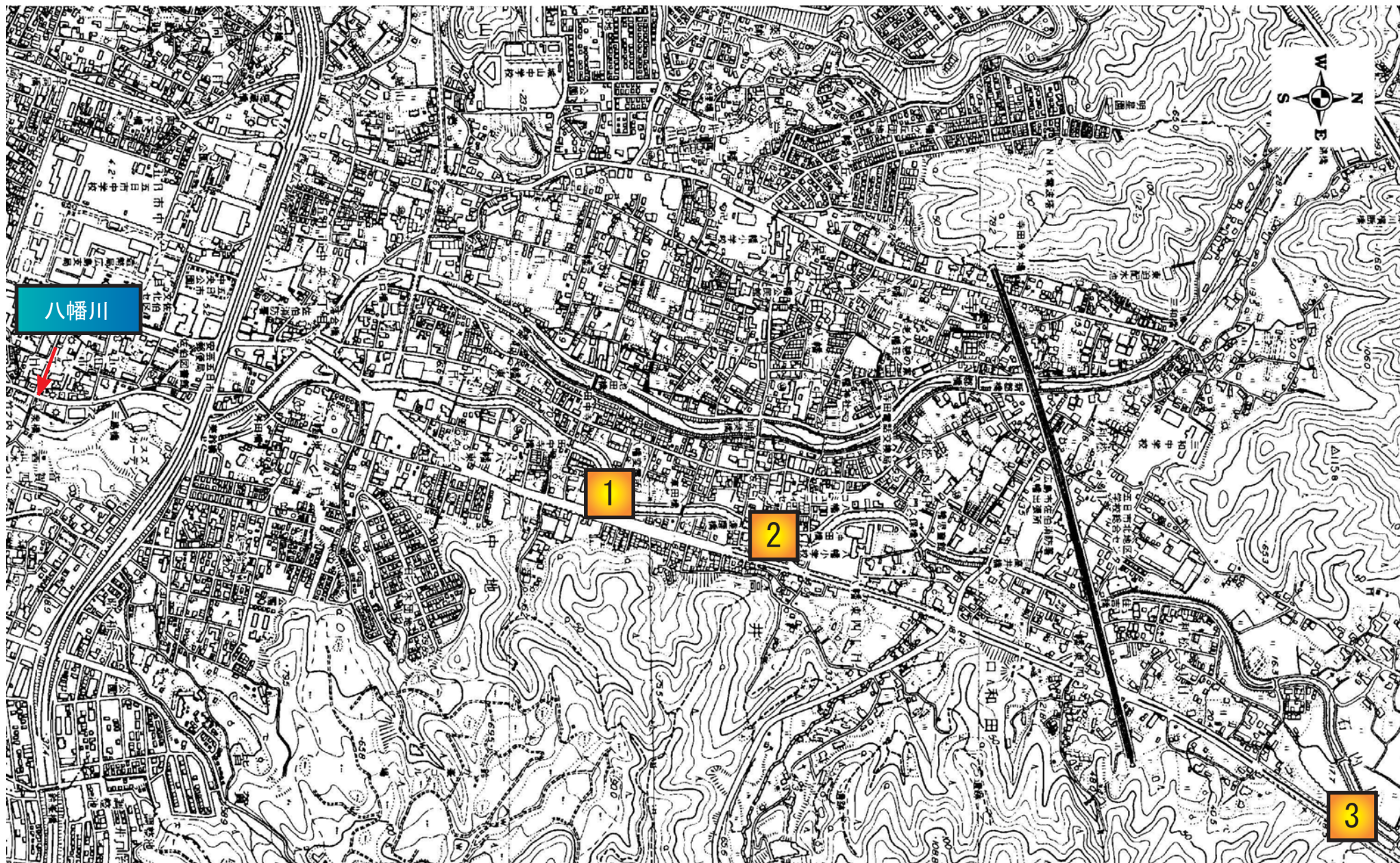




## 4.1 その他災害写真

### (1) 八幡川水系 石内川

#### 撮影位置図(下流)

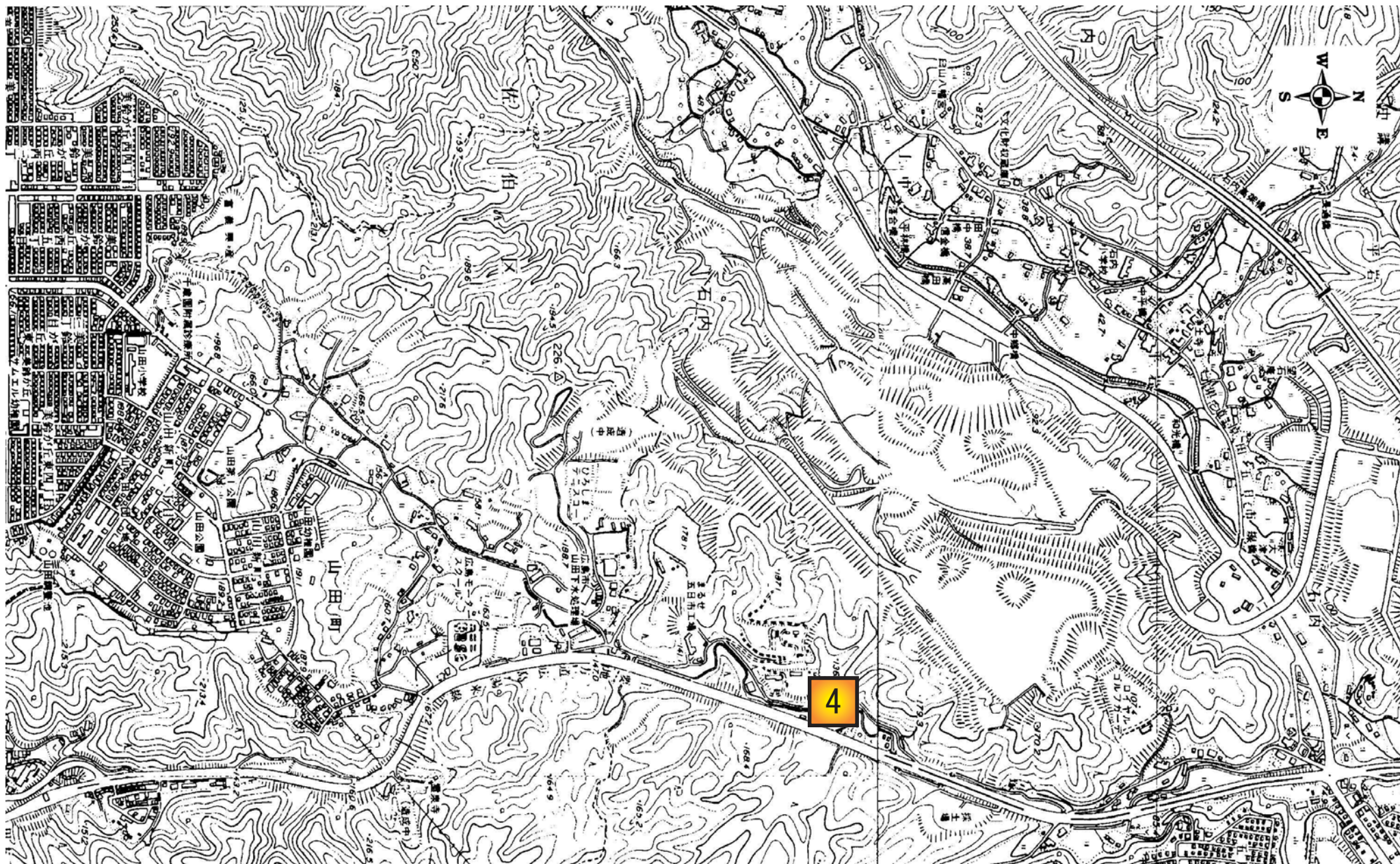




## 4.1 その他災害写真

### (1) 八幡川水系 石内川

#### 撮影位置図(上流)





## 4.2 その他災害写真

### (1) 八幡川水系 石内川

#### 一覧-1

1



2



(1) 八幡川水系 石内川  
一覧-2

次ページへ





12



13



14



15



16



17



18



19



一覧-3

1



2



3



一覧-4

1



2



3



4



5



6





(1) 八幡川水系 石内川  
一覧-4/八幡川

[前ページへ](#)

一覧-4

7



8



9



10



11



12



13



八幡川

1





## 4.2 その他災害写真

### (1) 八幡川水系 石内川

1-1



1-2





## 4.2 その他災害写真

### (1) 八幡川水系 石内川

2-1



2-2





## 4.2 その他災害写真

### (1) 八幡川水系 石内川

2-3



2-4





## 4.2 その他災害写真

### (1) 八幡川水系 石内川

2-5



2-6





2-7



2-8





## 4.2 その他災害写真

### (1) 八幡川水系 石内川

2-9



2-10





2-11





## 4.2 その他災害写真

### (1) 八幡川水系 石内川

2-12



2-13





2-14





2-15



2-16





2-17



## 4.2 その他災害写真

### (1) 八幡川水系 石内川

2-18



2-19





3-1



3-2



3-3





4-1



## 4.2 その他災害写真

### (1) 八幡川水系 石内川

4-2



4-3





## 4.2 その他災害写真

### (1) 八幡川水系 石内川

4-4



4-5



4-6





4-7



4-8



4-9



4-10





4-11



4-12



4-13





八幡川

1

