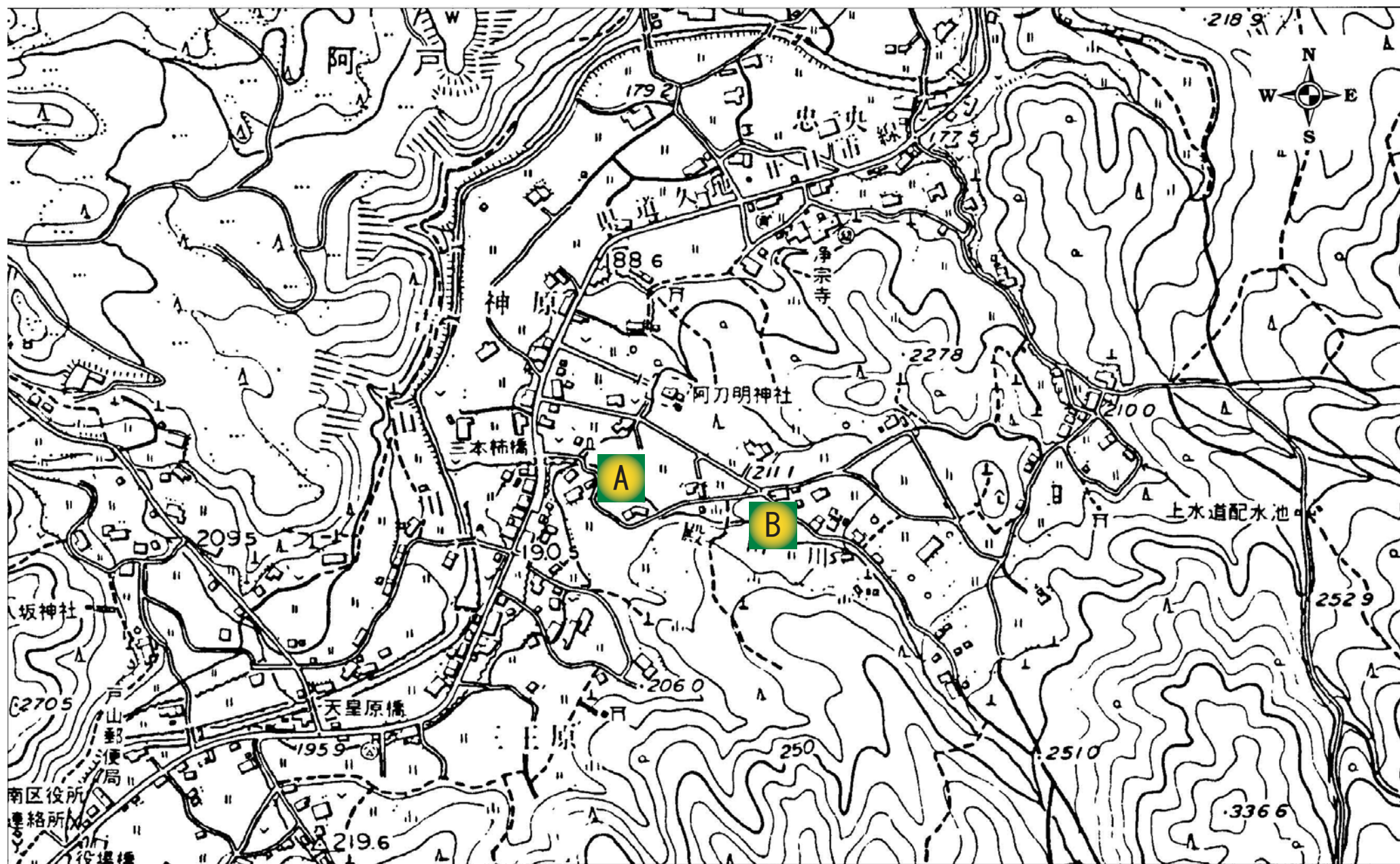


(5) 太田川水系 殿山川

断面写真撮影位置図



延長写真

1



2



3



4



5



6



7



8



9



(5) 太田川水系 殿山川
一覽-A

[前ページへ](#)

[次ページへ](#)

延長写真

10



11



12



13



14



15



16



17



横断写真



一覧-A

横断写真

7-1



7-2



8-1



8-2



8-3



9-1



9-2



9-3



横断写真

10-1



10-2



11-1



11-2



12-1



12-2



12-3



13



14



その他写真

1



2



3



4



5



6



7



8



9



10



11



延長写真

1



一覽-B

2



3



4



5



6



延長写真

7



8



9



10



11



12



13



横断写真

1



2



3



4



5



6



7-1



7-2



8



9



10-1



10-2



横断写真

11-1



11-2



12



13



14



15



16-1



16-2



17



18



(5) 太田川水系 殿山川
一覽-B

[前ページへ](#)

[次ページへ](#)

その他写真

1



2



3



4



5



6



7



8



9



10



11



12



その他写真

13



14



15



16



17



18



19



20



21



22



23



24



A-1



A-2



A-3



A-4



A-5



A-6



A-7



A-8



A-9



A-10



A-11



A-12



A-13



A-14



A-15



A-16



A-17



A-1



A-2



A-3



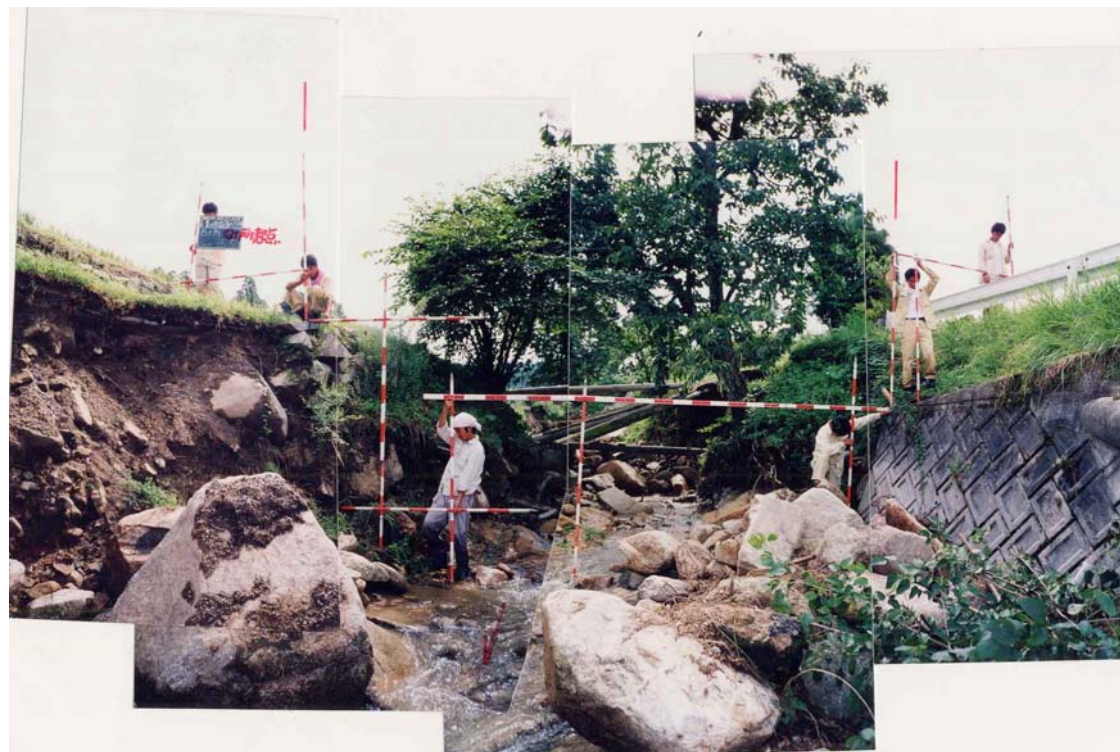
A-4



A-5-1



A-5-2



(5) 太田川水系 殿山川

横断写真

A-6-1



A-6-2



A-6-3



A-7-1



A-7-2



(5) 太田川水系 殿山川

横断写真

A-8-1



A-8-2



A-8-3



横断写真

A-9-1



A-9-2



A-9-3



A-10-1



A-10-2



A-11-1



A-11-2



A-12-1



A-12-2



A-12-3



A-13



A-14



A-1



A-2



A-3



A-4



A-5



A-6



A-7



A-8



A-9



A-10



A-11



B-1



B-2



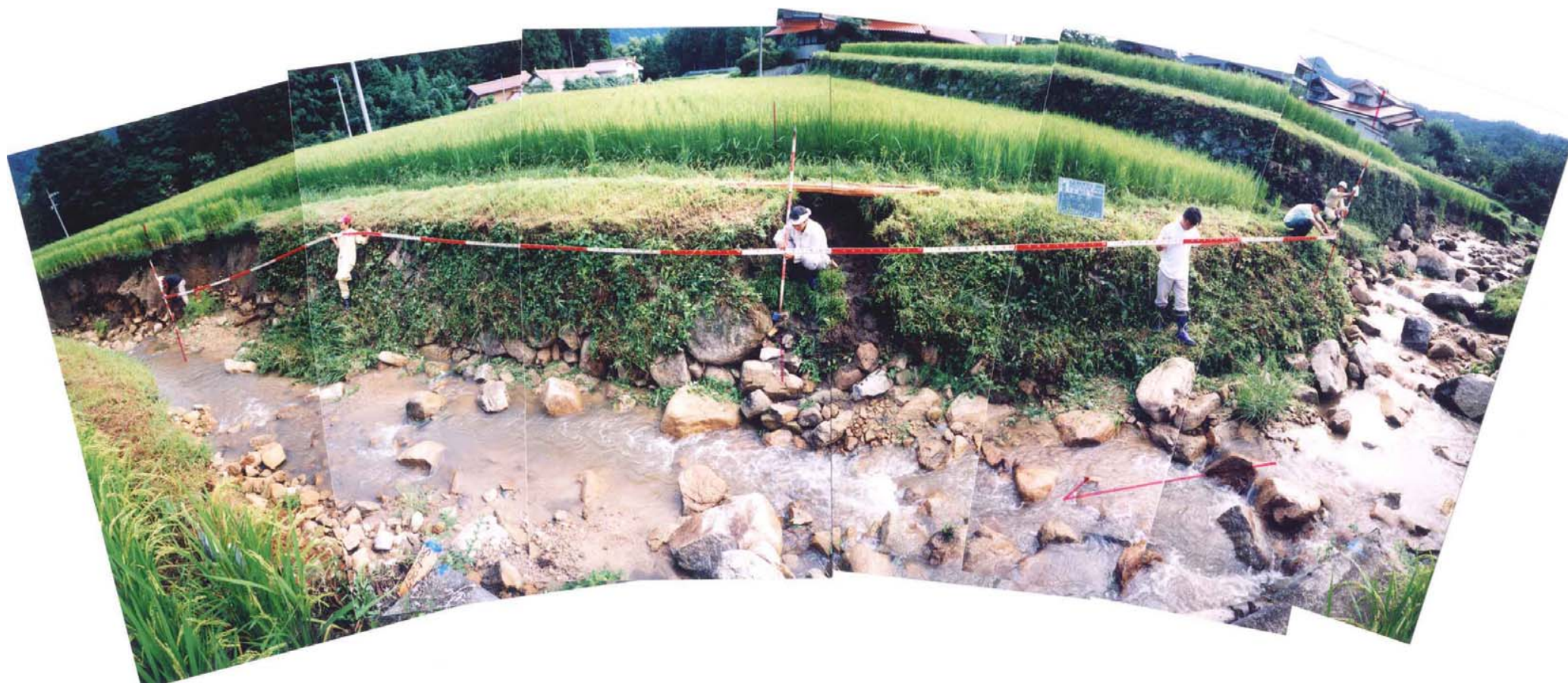
B-3



B-4



B-5



B-6



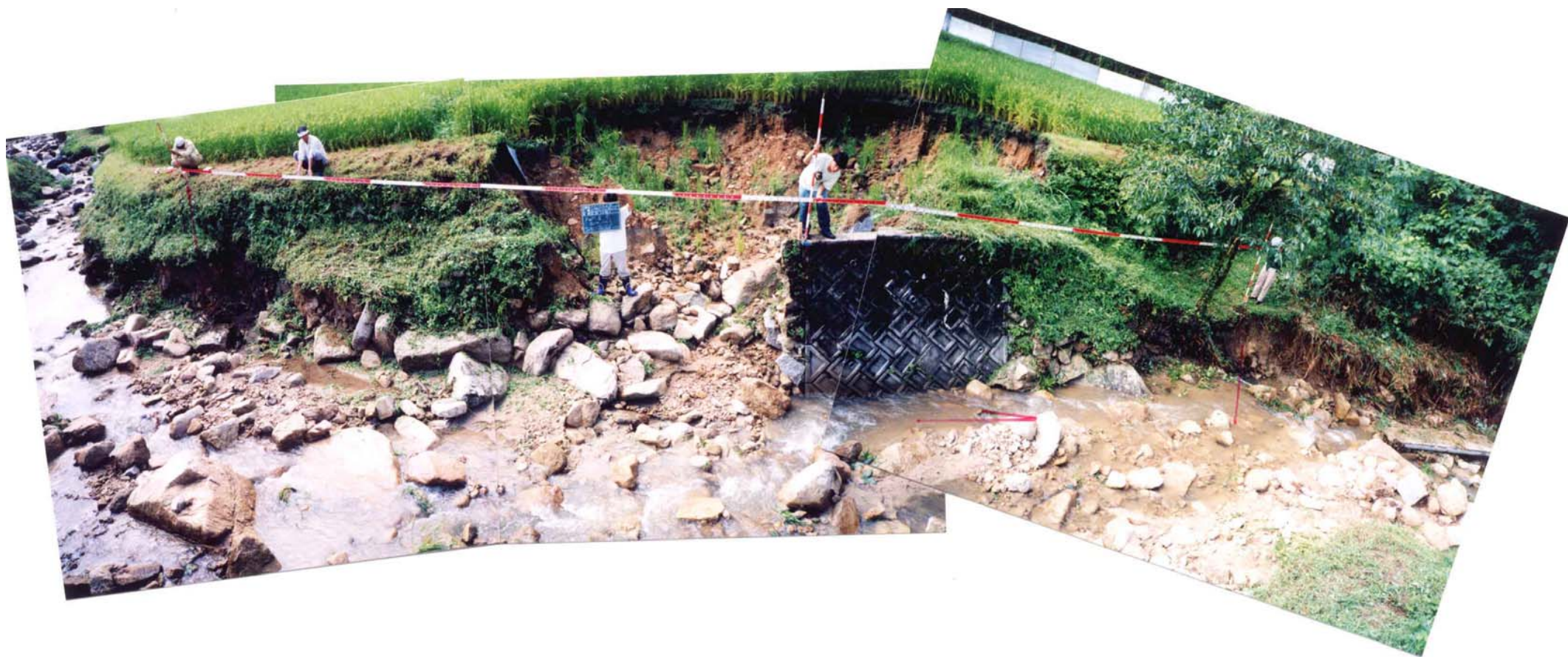
B-7



B-8



B-9



B-10



B-11



B-12



B-13



B-1



B-2



B-3



B-4



B-5



B-6



B-7-1



B-7-2



B-8



B-9



B-10-1



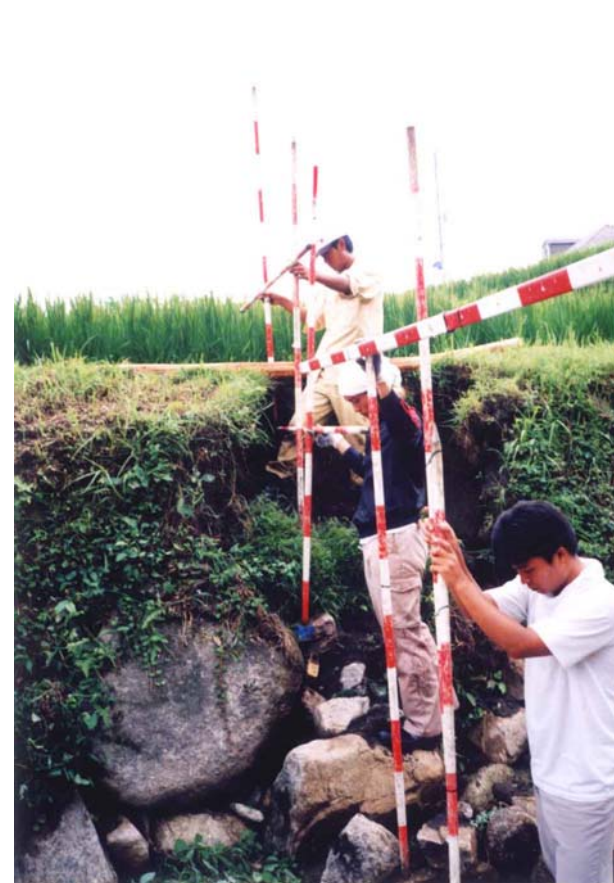
B-10-2



B-11-1



B-11-2



B-12



B-13



B-14



B-15



B-16-1



B-16-2



B-17



B-18



B-1



B-2



B-3



B-4



B-5



B-6



B-7



B-8



B-9



B-10



B-11



B-12



B-13



B-14



B-15



B-16



B-17



B-18



B-19



B-20



B-21



B-22



B-23



B-24

