

L-3



L-4



L-5



L-6



3.2 河川災害写真

(4) 太田川水系 吉山川

延長写真

L-7



L-8



L-9



L-10



L-11



L-12



L-13



L-14



L-15



L-16



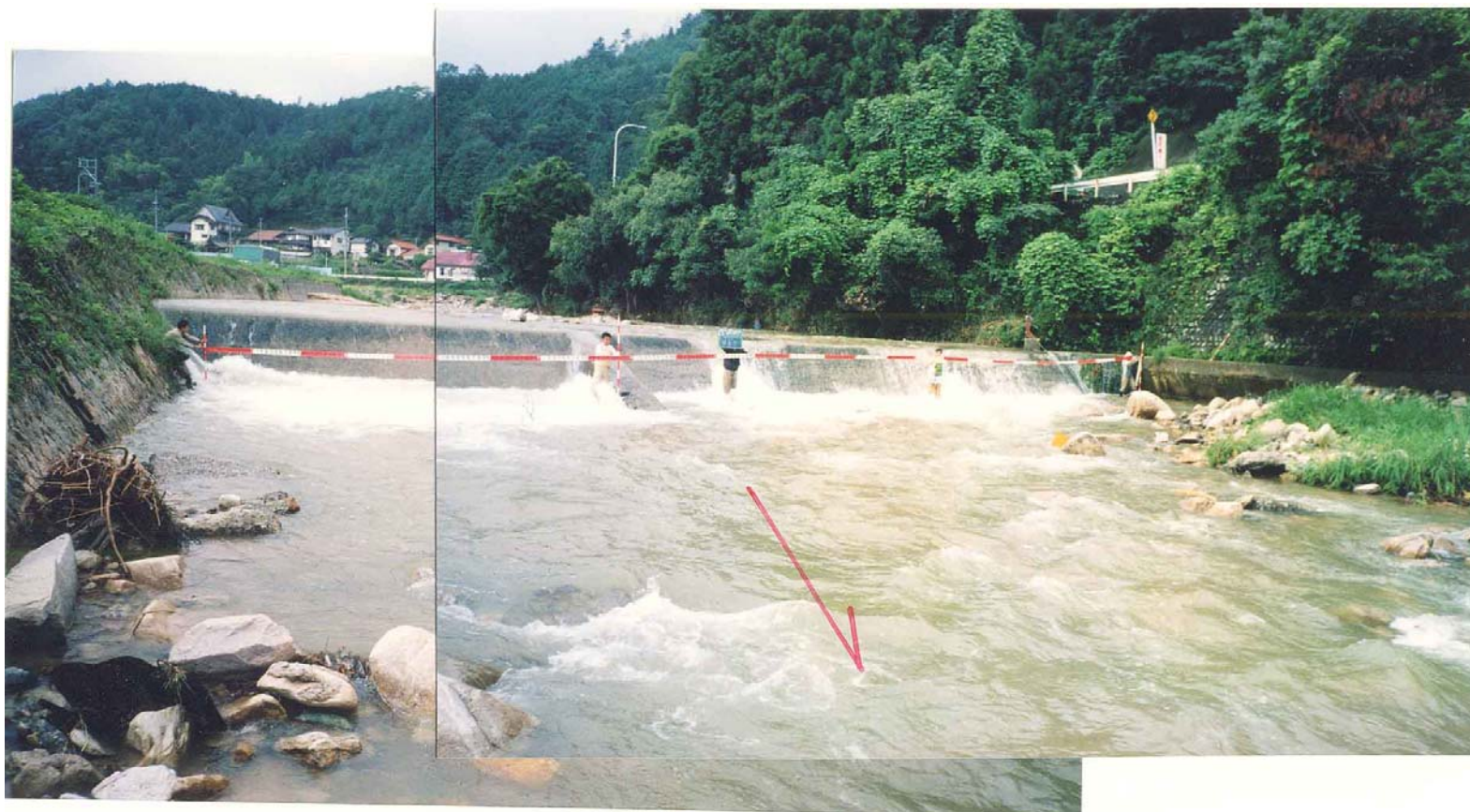
L-17



L-18



L-19



L-1



L-2



L-3



L-4-1



L-4-2



L-5



L-6



L-7



L-8



L-9



L-10



L-11-1



L-11-2



L-12



L-13



L-14-1



L-14-2



L-15



L-16-1



L-16-2



L-17



L-18



L-19



L-20



L-21



L-22



L-23



L-24



L-1



L-2



M-1



M-2



M-3



M-4



M-5



M-6



M-7



M-8



M-9



M-10



M-1



M-2-1



M-2-2



M-3-1



M-3-2



M-4-1



M-4-2



M-5



M-6



3.2 河川災害写真

(4) 太田川水系 吉山川

横断写真

M-7-1



M-7-2



M-8



M-9-1



M-9-2



3.2 河川災害写真

(4) 太田川水系 吉山川

横断写真

M-10-1



M-10-3



M-10-2



3.2 河川災害写真

(4) 太田川水系 吉山川

横断写真

M-11-1



M-11-3



M-11-2



M-12



(4) 太田川水系 吉山川

横断写真

M-13-1



M-13-2



(4) 太田川水系 吉山川

横断写真

M-14-1



M-14-3



M-14-2



M-15



M-16



M-1-1



M-1-2



M-1-3



M-2-1



M-2-2



M-3-1



M-3-2



N-1



N-2



3.2 河川災害写真

(4) 太田川水系 吉山川

延長写真

N-3



N-4



N-5



N-6



N-7



N-1



N-2



N-3-1



N-3-2



N-4



(4) 太田川水系 吉山川

横断写真

N-5-1



N-5-2



(4) 太田川水系 吉山川

横断写真

N-6-1



N-6-2



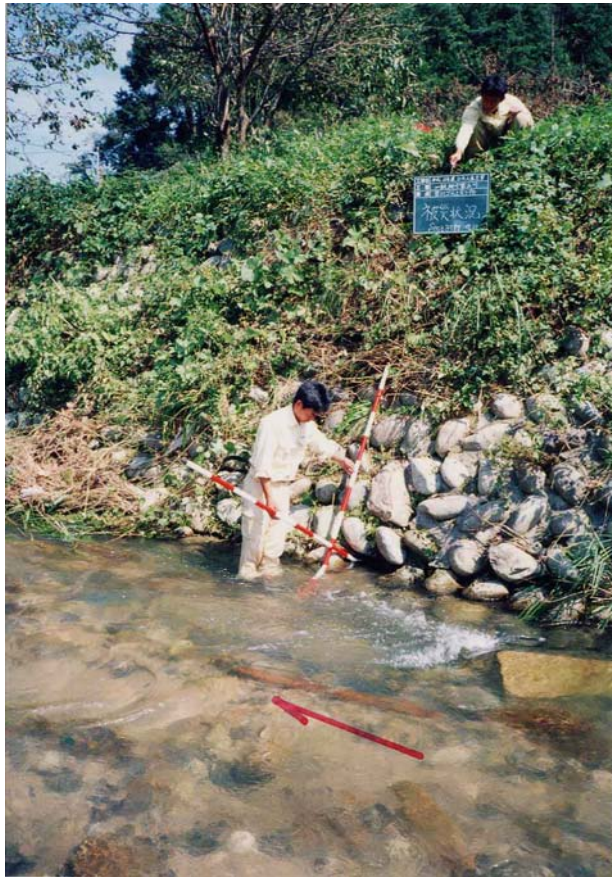
N-7



N-8



N-1



N-2



N-3



N-4



N-5-1



N-5-2



N-6-1



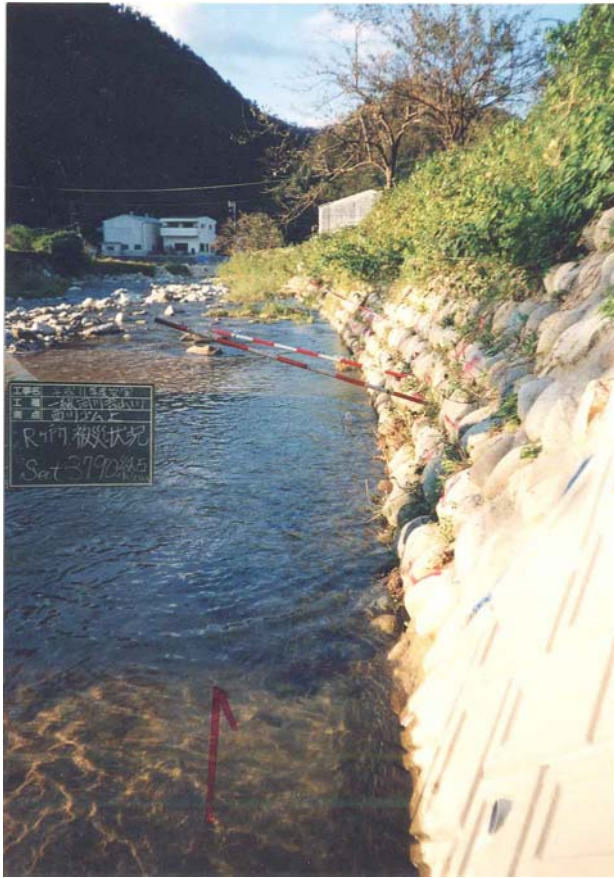
N-6-2



3.2 河川災害写真

(4) 太田川水系 吉山川

N-7



N-8



N-9-1



N-9-2



N-10-1



N-10-2



0-1



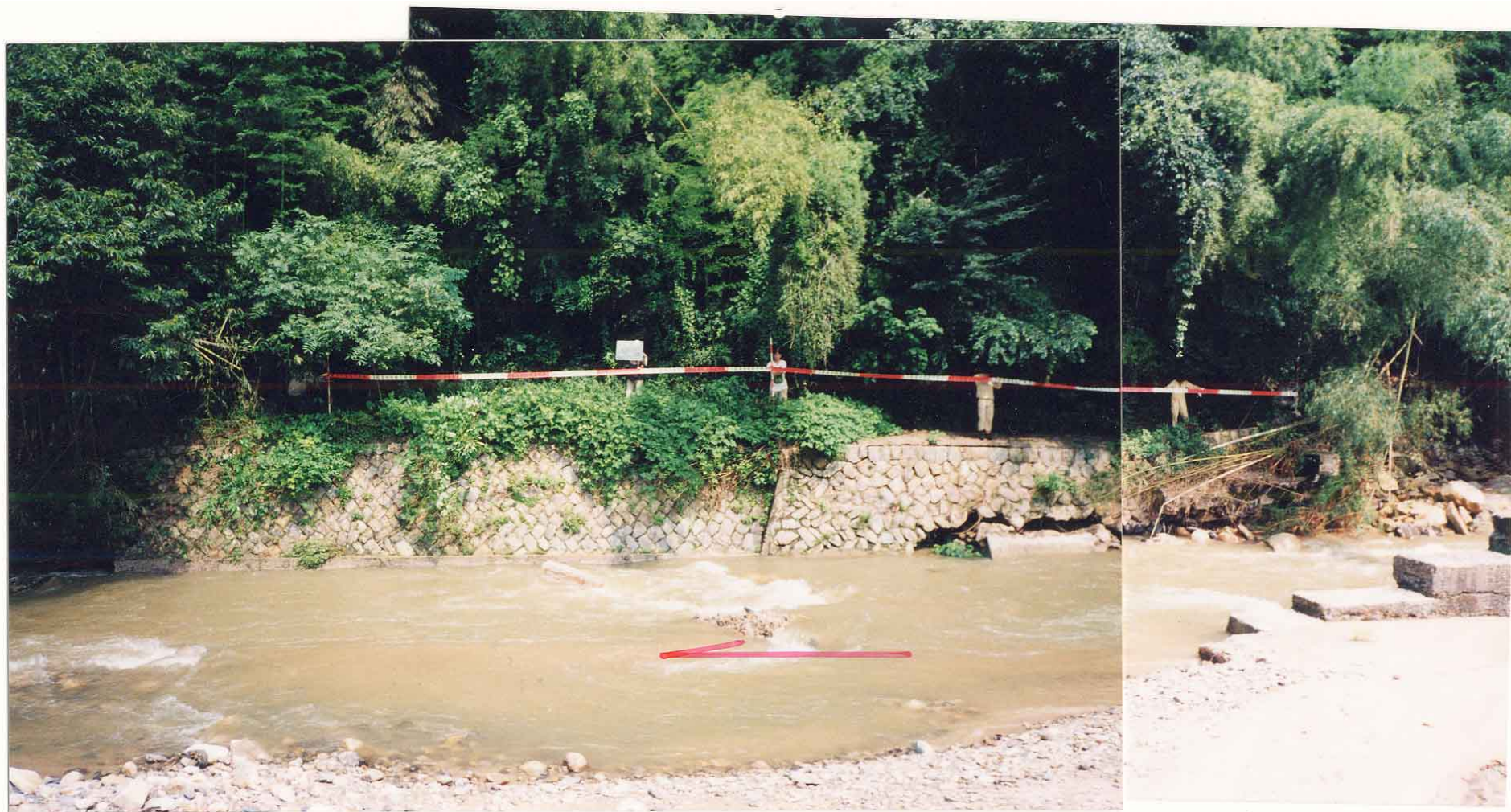
0-2



0-3



0-4



0-5



0-6



0-7



0-8



0-9



0-10



0-11



0-12



0-13



0-14



0-15



0-16



0-17



0-18



0-19



0-20



0-21



0-1



0-2-1



0-2-2



3.2 河川災害写真

(4) 太田川水系 吉山川

横断写真

0-3-1



0-3-2



0-4



0-5



0-6



0-7



横断写真

0-8-1



0-8-2



0-9



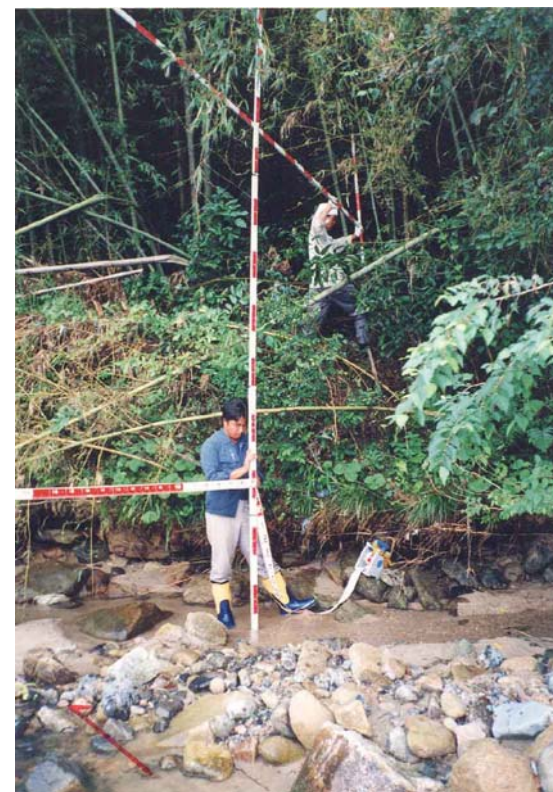
0-10



0-11-1



0-11-2



0-12



0-13



0-14



0-15



0-16-1



0-16-2



0-17



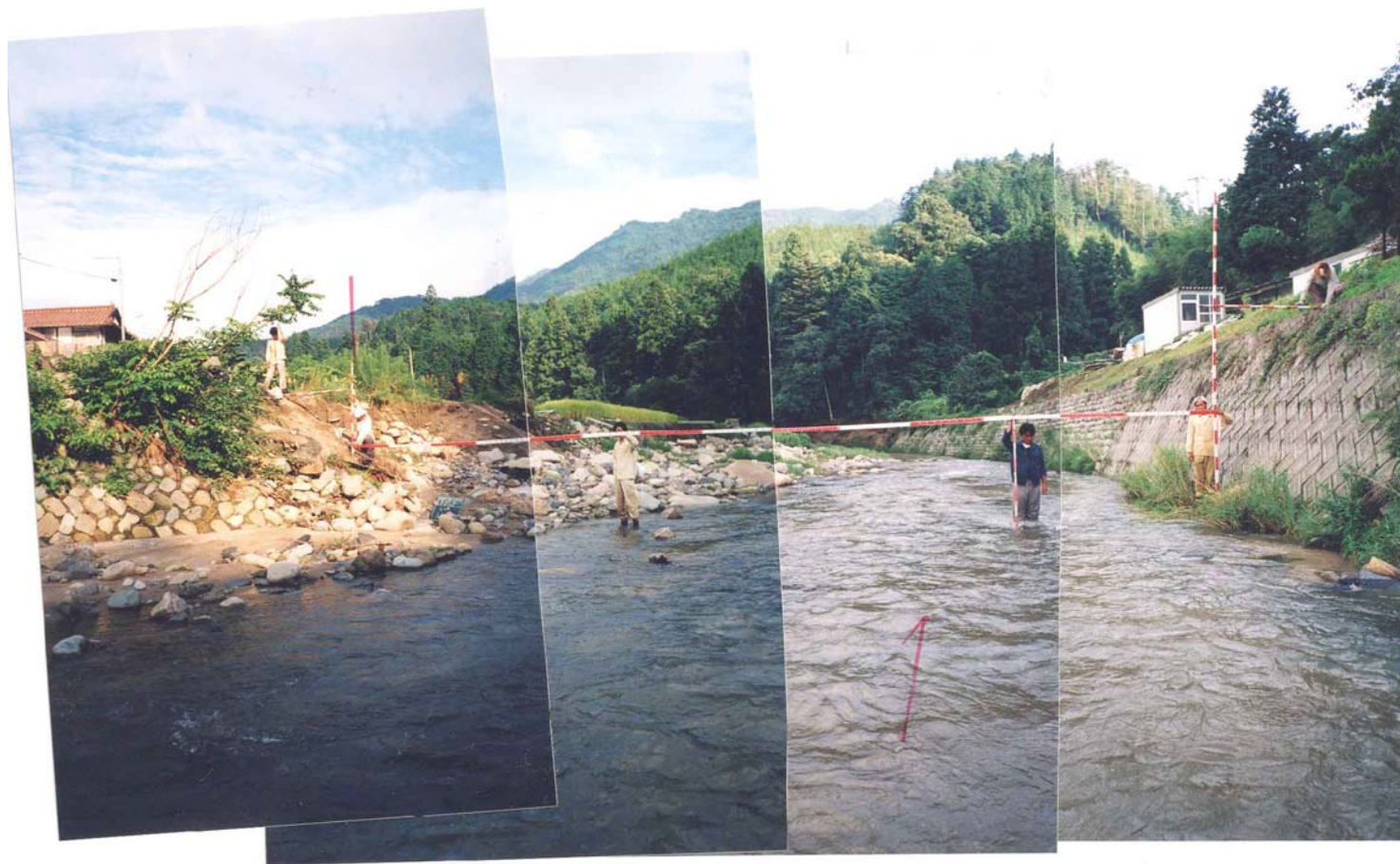
0-18



0-19



0-20-1



0-20-2



0-21-1



0-21-2



0-21-3



0-22



0-23-1



0-23-2



0-1



0-2



0-3



0-4



0-5



0-6



0-7



0-8



0-9



0-10



0-11-1



0-11-2



0-11-3



0-11-4



0-11-5



P-1



P-2



P-3



P-4



P-5



P-6



P-7



P-8



P-9



P-10



P-11



P-12



P-13



P-14



P-15



P-16



P-17



P-18



P-19



P-1



P-2-1



P-2-2



P-3



(4) 太田川水系 吉山川

横断写真

P-4-1



P-4-3



P-4-2



3.2 河川災害写真

(4) 太田川水系 吉山川

横断写真

P-5-1



P-5-2



P-5-3



P-6-1



P-6-2



P-7-1



P-7-2



3.2 河川災害写真

(4) 太田川水系 吉山川

横断写真

P-8-1



P-8-2



P-8-3



3.2 河川災害写真

(4) 太田川水系 吉山川

横断写真

P-9-1



P-9-2



P-9-3



P-10



3.2 河川災害写真

(4) 太田川水系 吉山川

横断写真

P-11-1



P-11-3



P-11-2



P-12



P-13-1



P-13-2



(4) 太田川水系 吉山川

横断写真

P-14-1



P-14-2



(4) 太田川水系 吉山川

横断写真

P-15-1



P-15-2



P-15-3



P-16



(4) 太田川水系 吉山川

横断写真

P-17-1



P-17-2



P-18



P-19



P-20



P-1



P-2



P-3



P-4



P-5

