

# 6.29 豪雨災害写真集 2

## 河川災害編 2/2

平成12年10月 広島県広島土木建築事務所



明星園（広島市佐伯区八幡ヶ丘）



中電技術コンサルタント株式会社

# 索引

箇所名／事業の種類				災害関連緊急傾斜地崩壊対策事業
が け 崩 れ 災 害	(1) 相田7丁目46地区	広島市安佐南区相田7丁目59	がけ崩れ災害編参照	○
	(2) 飯室土居	広島市安佐北区飯室土居	がけ崩れ災害編参照	○
	(3) 明星園	広島市佐伯区八幡ヶ丘2丁目	がけ崩れ災害編参照	○
	(4) 下小深川270	広島市佐伯区下小深川270	がけ崩れ災害編参照	○
	(5) 屋代3丁目13-8	広島市佐伯区屋代3丁目13-8	がけ崩れ災害編参照	○
	(6) 上河内431	広島市佐伯区上河内431	がけ崩れ災害編参照	○
	(7) 下河内町756	広島市佐伯区下河内町756	がけ崩れ災害編参照	○
	(8) 江原 1	呉市江原町1-6	がけ崩れ災害編参照	○
	(9) 吉浦東町12	呉市吉浦東町12-23	がけ崩れ災害編参照	○
	(10) 西谷町 1	呉市西谷町6	がけ崩れ災害編参照	○
	(11) 警固屋7丁目114	呉市的場5丁目1-29	がけ崩れ災害編参照	○
	(12) 上畑6	呉市上畑町6-55	がけ崩れ災害編参照	○
	(13) 郷(原1443)	呉市阿賀北6-16	がけ崩れ災害編参照	○
	(14) 天応西条3丁目24	呉市天応西条3-24-1	がけ崩れ災害編参照	○
	(15) 宮花4	呉市吉浦宮花町4-35	がけ崩れ災害編参照	○
	(16) 清水1丁目2	呉市清水1丁目2-7	がけ崩れ災害編参照	○
	(17) 東畑2丁目8	呉市東畑2-8-4	がけ崩れ災害編参照	○
	(18) 室瀬町16	呉市室瀬町16-8	がけ崩れ災害編参照	○
	(19) 宮原13丁目16	呉市宮原13-16-17	がけ崩れ災害編参照	○
	(20) 警固屋9丁目 1	呉市警固屋8丁目(常楽園裏)	がけ崩れ災害編参照	○
	(21) 阿賀北3丁目20	呉市阿賀北3-20-12	がけ崩れ災害編参照	○
	(22) 阿賀中央1丁目12	呉市阿賀中央1-12-11	がけ崩れ災害編参照	○
	(23) 室瀬5	呉市室瀬町6	がけ崩れ災害編参照	○
	(24) 東三津田5	呉市東三津田町9	がけ崩れ災害編参照	○
	(25) 東畑109	呉市東畑 1 丁目18	がけ崩れ災害編参照	○
	(26) 東畑102	呉市東畑 1 丁目9	がけ崩れ災害編参照	○
	(27) 北塩屋10	呉市北塩屋町2	がけ崩れ災害編参照	○
	(28) 警固屋14丁目	呉市警固屋9-3	がけ崩れ災害編参照	○
	(29) ヲクノタニ	安芸郡江田島町秋月	がけ崩れ災害編参照	○
	(30) 浜床	佐伯郡大柿町大君	がけ崩れ災害編参照	○

箇所名／事業の種類				災害関連緊急傾 斜地崩壊対策事業
が け 崩 れ 災 害	(31) 八幡	佐伯郡大柿町大原	がけ崩れ災害編参照	○
	(32) 矢比津	佐伯郡大柿町大原	がけ崩れ災害編参照	○
	(33) 堀	佐伯郡大柿町大原	がけ崩れ災害編参照	○
	(34) 大君	佐伯郡大柿町大君	がけ崩れ災害編参照	○
	(35) 下小深川115	広島市佐伯区下小深川115	がけ崩れ災害編参照	○
	(36) 阿賀南5丁目19	呉市阿賀南5丁目19-14	がけ崩れ災害編参照	○
	(37) 的場4丁目7	呉市警固屋4丁目11	がけ崩れ災害編参照	○
	(38) 阿賀北1丁目1	呉市阿賀北1丁目7	がけ崩れ災害編参照	○
	(39) 西谷3	呉市上山田6-38	がけ崩れ災害編参照	○
	(40) 内神21	呉市内神町20	がけ崩れ災害編参照	○
	(41) 郷2	呉市阿賀北6丁目2	がけ崩れ災害編参照	○
	(42) 坪ノ内町10	呉市坪ノ内町10	がけ崩れ災害編参照	○
	(43) 警固屋2丁目1	呉市警固屋2丁目1	がけ崩れ災害編参照	○
	(44) 警固屋6丁目14	呉市警固屋6丁目14	がけ崩れ災害編参照	○
	(45) 阿賀南8丁目1	呉市阿賀南8丁目1	がけ崩れ災害編参照	○
	(46) 三和町27	呉市三和町27	がけ崩れ災害編参照	○
	(47) 警固屋1丁目16	呉市警固屋1丁目16	がけ崩れ災害編参照	○
	(48) 阿賀南8丁目11	呉市阿賀南8丁目11	がけ崩れ災害編参照	○
	(49) 阿賀上ノ山	呉市阿賀南9丁目27	がけ崩れ災害編参照	○
	(50) 西鹿田1丁目9	呉市西鹿田1丁目9	がけ崩れ災害編参照	○
	(51) 渡子1丁目36	安芸郡音戸町渡子1丁目36	がけ崩れ災害編参照	○
	(52) 早瀬1丁目	安芸郡音戸町早瀬	がけ崩れ災害編参照	○
	(53) 藤脇2丁目	安芸郡音戸町藤脇2丁目35-12	がけ崩れ災害編参照	○
	(54) 波多見7丁目	安芸郡音戸町波多見7丁目3-13	がけ崩れ災害編参照	○
	(55) 高須2丁目	安芸郡音戸町高須2丁目5-1	がけ崩れ災害編参照	○
	(56) 高須1丁目	安芸郡音戸町高須1丁目8-19	がけ崩れ災害編参照	○
	(57) 南隠渡3丁目	安芸郡音戸町南隠渡3丁目7	がけ崩れ災害編参照	○
	(58) 北隠渡2丁目	安芸郡音戸町北隠渡2丁目8	がけ崩れ災害編参照	○
				58箇所

	箇所名／事業の種類			災害復旧助成事業	災害関連事業	ミニ関連事業	河川等災害復旧等 関連緊急事業	該当なし
河川災害	(1)	太田川水系 小南原川	河川災害編 1 / 2 参照		○			
	(2)	太田川水系 大毛寺川	河川災害編 1 / 2 参照	○			○	
	(3)	太田川水系 行森川	河川災害編 1 / 2 参照			○		
	(4)	太田川水系 吉山川		○				
	(5)	太田川水系 殿山川				○		
	(6)	太田川水系 奥畑川			○	○		
	(7)	八幡川水系 梶毛川			○			
	(8)	八幡川水系 古野川	土石流災害編参照		○			
	(9)	八幡川水系 荒谷川	土石流災害編参照		○			
				2 箇所	5 箇所	3 箇所	1 箇所	0 箇所
その他災害	(1)	八幡川水系 石内川	その他災害編参照					○
	(2)	八幡川水系 西法寺川	その他災害編参照					○
	(3)	八幡川水系 保井田川	その他災害編参照					○
	(4)	八幡川水系 倉重川	その他災害編参照					○
	(5)	八幡川水系 千同川	その他災害編参照					○
	(6)	八幡川水系 日浦畑川	その他災害編参照					○
	(7)	東観音台	その他災害編参照					○

# 目 次

## 1. 全体位置図

## 2. がけ崩れ災害写真

がけ崩れ災害編CD-R参照

### 2.1 がけ崩れ災害位置図

- (1) 広島市安佐北区・安佐南区方面位置図
- (2) 広島市佐伯区方面位置図
- (3) 呉市方面位置図
- (4) 大柿町方面位置図
- (5) 音戸町方面位置図

### 2.2 がけ崩れ災害写真

- |                |                 |
|----------------|-----------------|
| (1) 相田7丁目46地区  | 広島市安佐南区相田7丁目59  |
| (2) 飯室土居       | 広島市安佐北区飯室土居     |
| (3) 明星園        | 広島市佐伯区八幡ヶ丘2丁目   |
| (4) 下小深川270    | 広島市佐伯区下小深川270   |
| (5) 屋代3丁目13-8  | 広島市佐伯区屋代3丁目13-8 |
| (6) 上河内431     | 広島市佐伯区上河内431    |
| (7) 下河内町756    | 広島市佐伯区下河内町756   |
| (8) 江原 1       | 呉市江原町1-6        |
| (9) 吉浦東町12     | 呉市吉浦東町12-23     |
| (10) 西谷町 1     | 呉市西谷町6          |
| (11) 警固屋7丁目114 | 呉市の場5丁目1-29     |
| (12) 上畑6       | 呉市上畑町6-55       |
| (13) 郷(原1443)  | 呉市阿賀北6-16       |
| (14) 天応西条3丁目24 | 呉市天応西条3-24-1    |
| (15) 宮花4       | 呉市吉浦宮花町4-35     |
| (16) 清水1丁目2    | 呉市清水1丁目2-7      |
| (17) 東畑2丁目8    | 呉市東畑2-8-4       |
| (18) 室瀬町16     | 呉市室瀬町16-8       |
| (19) 宮原13丁目16  | 呉市宮原13-16-17    |
| (20) 警固屋9丁目 1  | 呉市警固屋8丁目(常楽園裏)  |
| (21) 阿賀北3丁目20  | 呉市阿賀北3-20-12    |
| (22) 阿賀中央1丁目12 | 呉市阿賀中央1-12-11   |
| (23) 室瀬5       | 呉市室瀬町6          |
| (24) 東三津田5     | 呉市東三津田町9        |
| (25) 東畑109     | 呉市東畑1丁目18       |
| (26) 東畑102     | 呉市東畑1丁目9        |
| (27) 北塩屋10     | 呉市北塩屋町2         |
| (28) 警固屋14丁目   | 呉市警固屋9-3        |
| (29) ヲクノタニ     | 安芸郡江田島町秋月       |
| (30) 浜床        | 佐伯郡大柿町大君        |
| (31) 八幡        | 佐伯郡大柿町大原        |
| (32) 矢比津       | 佐伯郡大柿町大原        |
| (33) 堀         | 佐伯郡大柿町大原        |
| (34) 大君        | 佐伯郡大柿町大君        |

(35) 下小深川115	広島市佐伯区下小深川115
(36) 阿賀南5丁目19	呉市阿賀南5丁目19-14
(37) 的場4丁目7	呉市警固屋4丁目11
(38) 阿賀北1丁目1	呉市阿賀北1丁目7
(39) 西谷3	呉市上山田6-38
(40) 内神21	呉市内神町20
(41) 郷2	呉市阿賀北6丁目2
(42) 坪ノ内町10	呉市坪ノ内町10
(43) 警固屋2丁目1	呉市警固屋2丁目1
(44) 警固屋6丁目14	呉市警固屋6丁目14
(45) 阿賀南8丁目1	呉市阿賀南8丁目1
(46) 三和町27	呉市三和町27
(47) 警固屋1丁目16	呉市警固屋1丁目16
(48) 阿賀南8丁目11	呉市阿賀南8丁目11
(49) 阿賀上ノ山	呉市阿賀南9丁目27
(50) 西鹿田1丁目9	呉市西鹿田1丁目9
(51) 渡子1丁目36	安芸郡音戸町渡子1丁目36
(52) 早瀬1丁目	安芸郡音戸町早瀬
(53) 藤脇2丁目	安芸郡音戸町藤脇2丁目35-12
(54) 波多見7丁目	安芸郡音戸町波多見7丁目3-13
(55) 高須2丁目	安芸郡音戸町高須2丁目5-1
(56) 高須1丁目	安芸郡音戸町高須1丁目8-19
(57) 南隠渡3丁目	安芸郡音戸町南隠渡3丁目7
(58) 北隠渡2丁目	安芸郡音戸町北隠渡2丁目8

### 3. 河川災害

- 3.1 河川災害位置図
- 3.2 河川災害写真

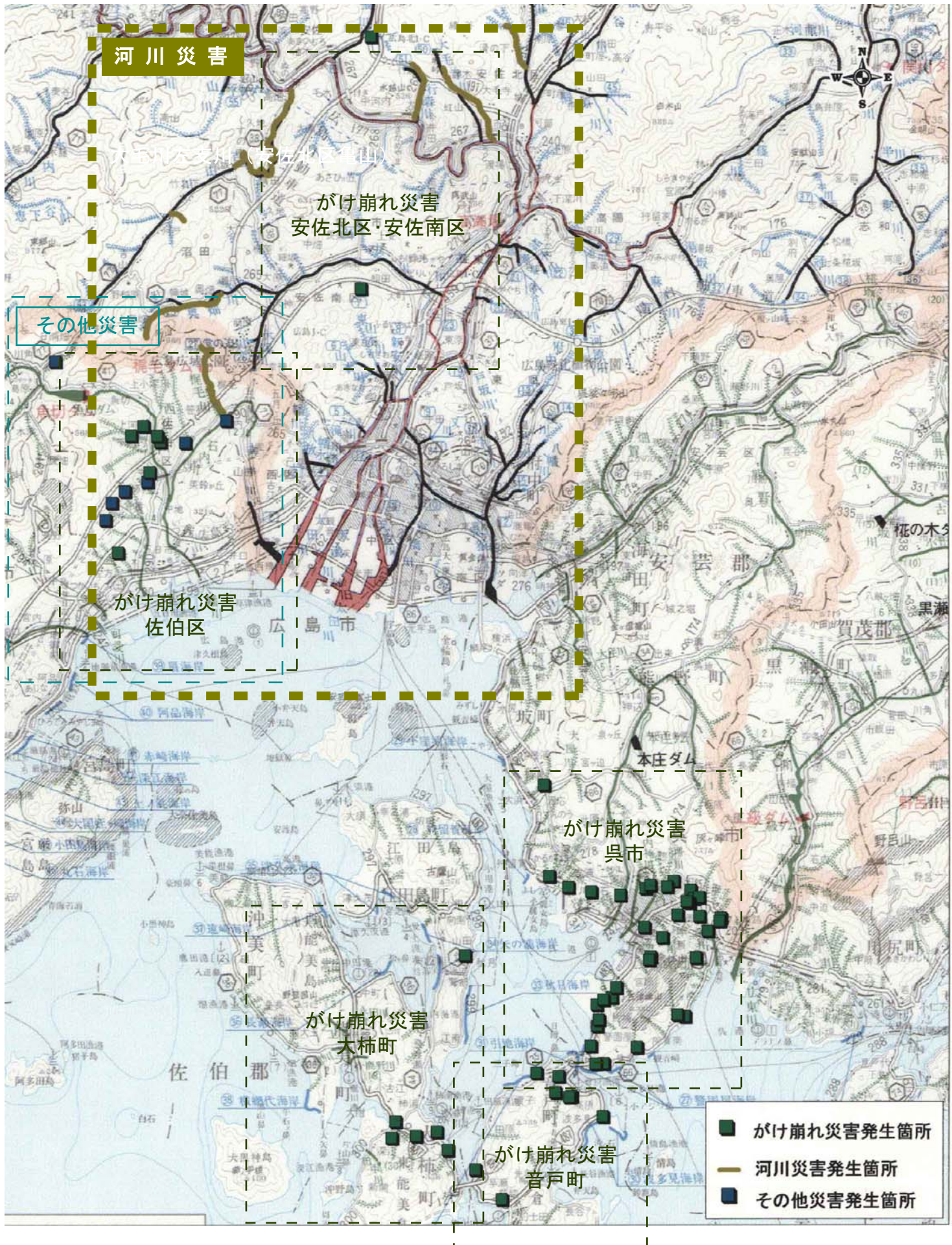
(1) 太田川水系 小南原	CD-R1/2参照
(2) 太田川水系 大毛寺	CD-R1/2参照
(3) 太田川水系 行森川	CD-R1/2参照
(4) 太田川水系 吉山川	
(5) 太田川水系 殿山川	
(6) 太田川水系 奥畑川	
(7) 八幡川水系 梶毛川	

### 4. その他災害

その他災害編CD-R参照

- 4.1 その他災害位置図
- 4.2 その他災害写真

(1) 八幡川水系 石内川
(2) 八幡川水系 西法寺川
(3) 八幡川水系 保井田川
(4) 八幡川水系 倉重川
(5) 八幡川水系 千同川
(6) 八幡川水系 日浦畑川
(7) 東観音台

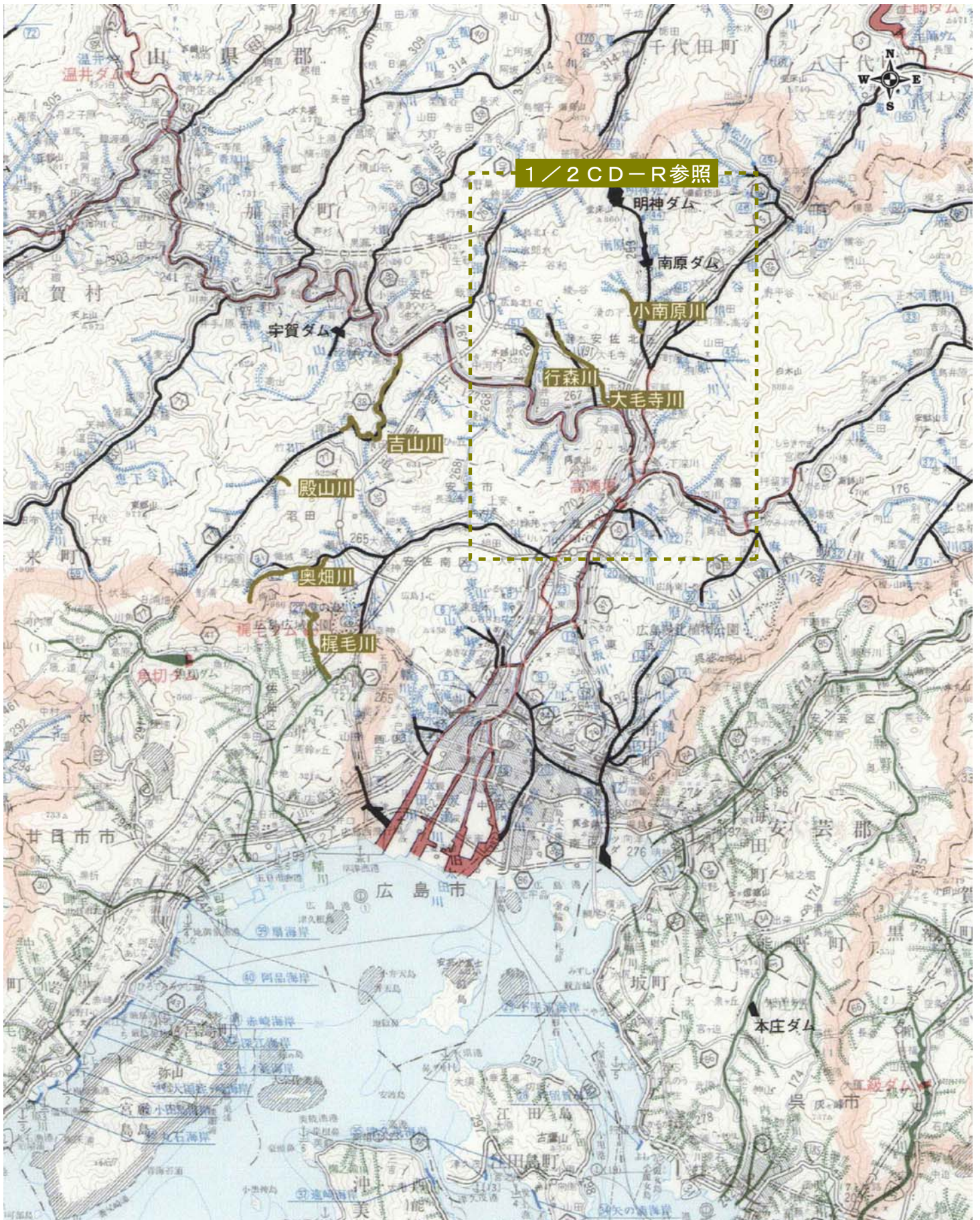




■3.1 河川災害位置図

■3.2 河川災害写真





## 3.2 河川災害写真

- ◆(1) 太田川水系 小南原川 1 / 2 C D - R 参照
- ◆(2) 太田川水系 大毛寺川 1 / 2 C D - R 参照
- ◆(3) 太田川水系 行森川 1 / 2 C D - R 参照
- ◆(4) 太田川水系 吉山川 断面写真  
スナップ写真
- ◆(5) 太田川水系 殿山川 断面写真
- ◆(6) 太田川水系 奥畑川 断面写真
- ◆(7) 八幡川水系 梶毛川 断面写真  
スナップ写真