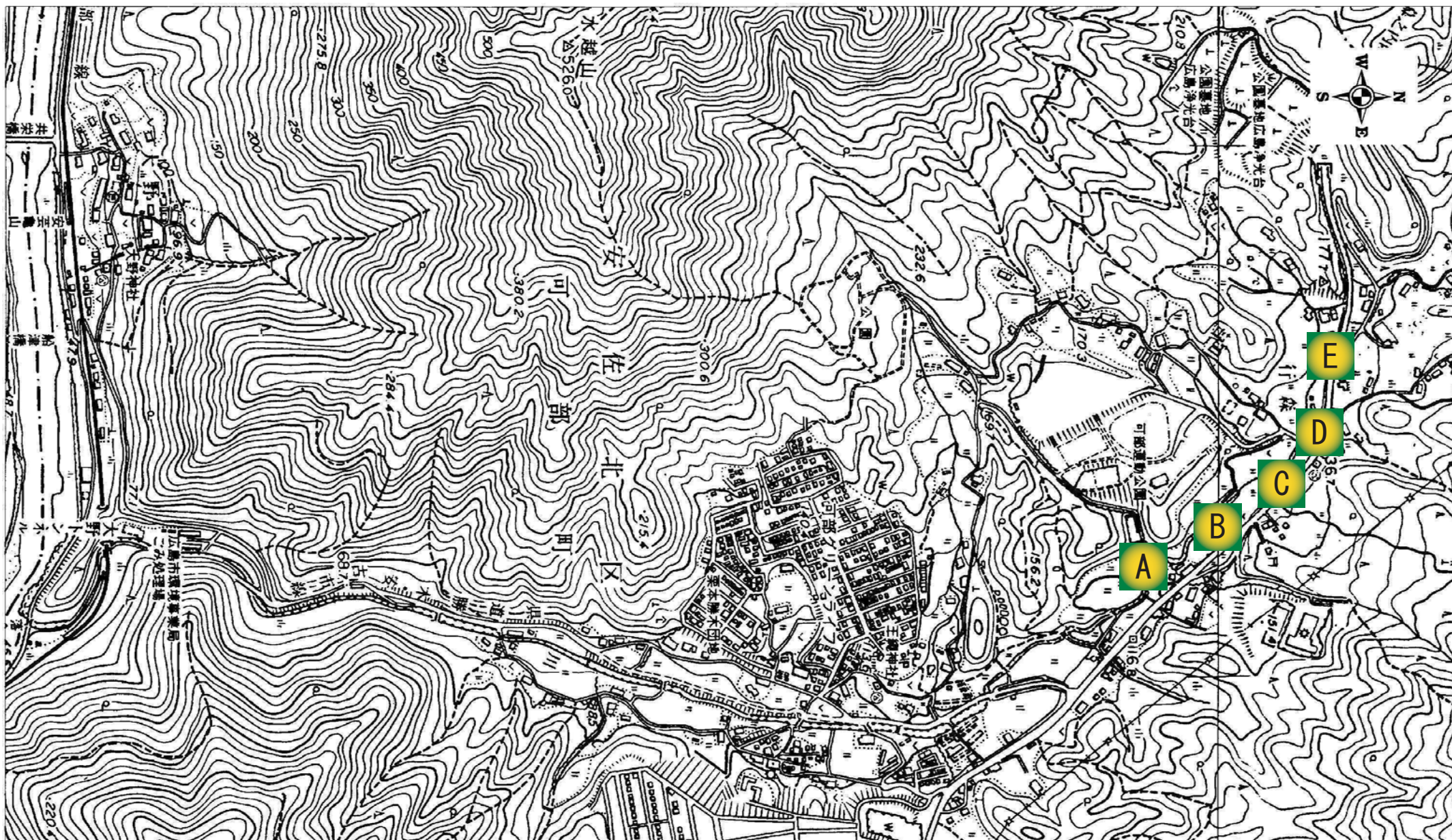


(3) 太田川水系 行森川

断面写真撮影位置図



延長写真

1



2



3



4



5



6



横断写真

1



2



3



4



5



6



7



8



9



10



11



12



上流・下流方向写真

一覧-A

上流-1



下流-1



上流-2



下流-2



その他写真

1



2



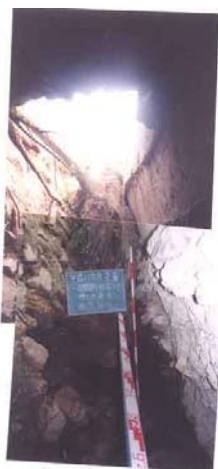
3



4



5



6



7



8



その他写真

9



10



11



12



13



14



延長写真

1



2



3



4



5



6



7



8



9



(3) 太田川水系 行森川
一覽-B

[前ページへ](#)

[次ページへ](#)

延長写真

10



11



12



横断写真

1



2



3



4



5



6



7



8



横断写真

9



10



11



12



13



14



15



16



17



18



19



20



横断写真

21



(3) 太田川水系 行森川
一覽-B

[前ページへ](#)

[次ページへ](#)

上流・下流方向写真

上流-1



下流-1



上流-2



下流-2



上流-3



下流-3



上流-4



下流-4



上流-5



下流-5



一覧-B

その他写真

1



2



3



4



5



6



7



8



9



(3) 太田川水系 行森川
一覽-C

延長写真

1



2



3



4



5



6



7



(3) 太田川水系 行森川
一覽-C

[前ページへ](#)

[次ページへ](#)

横断写真

1



2



3



4



5



6



7



8



9



10



11



12



横断写真

13-1



13-2



上流・下流方向写真

上流-1



下流-1



上流-2



下流-2



上流-3



下流-3



上流-4



下流-4



上流-5



下流-5



上流-6



下流-6



その他写真

1



2



3



4



5



6



7



8



9



10



11



延長写真



横断写真



横断写真

9



上流・下流方向写真

上流-1



下流-1



上流-2



下流-2



上流-3



下流-3



その他写真

1



2



3



4



5



延長写真



延長写真

10



横断写真

1-1



1-2



2-1



2-2



3



4



5



6



横断写真

7-1



7-2



7-3



8-1



8-2



9



10



11



12



13



14



(3) 太田川水系 行森川
一覽-E

[前ページへ](#)

[次ページへ](#)

横断写真

15-1



15-2



16



17



18



19



上流・下流方向写真

上流-1



下流-1



上流-2



下流-2



上流・下流方向写真

上流-3



下流-3



上流-4



下流-4



その他写真

1



2



3



4



5



6



A-1



A-2



A-3



A-4



A-5



A-6



A-1



A-2



A-3



A-4



A-5



A-6



A-7



A-8



A-9



A-10



A-11



A-12



3.2 河川災害写真

(3) 太田川水系 行森川

上流・下流方向写真

A-上流1



A-下流1



A-上流2



A-下流2



A-1



A-2



A-3



A-4



A-5



A-6



A-7



A-8



A-9



A-10



A-11



A-12



A-13



A-14



B-1



B-2



B-3



B-4



B-5



B-6



B-7



B-8



B-9



B-10



B-11



B-12



B-1



B-2



B-3



B-4



B-5



B-6



B-7



B-8



B-9



B-10



B-11



B-12



B-13



B-14



B-15



B-16



B-17



B-18



B-19



B-20



B-21



3.2 河川災害写真

(3) 太田川水系 行森川

上流・下流方向写真

B-上流1



B-下流1



3.2 河川災害写真

(3) 太田川水系 行森川

上流・下流方向写真

B-上流2



B-下流2



3.2 河川災害写真

(3) 太田川水系 行森川

上流・下流方向写真

B-上流3



B-下流3



(3) 太田川水系 行森川

上流・下流方向写真

B-上流4



B-下流4



(3) 太田川水系 行森川

上流・下流方向写真

B-上流5



B-下流5



B-1



B-2



B-3



B-4



B-5



B-6



B-7



B-8



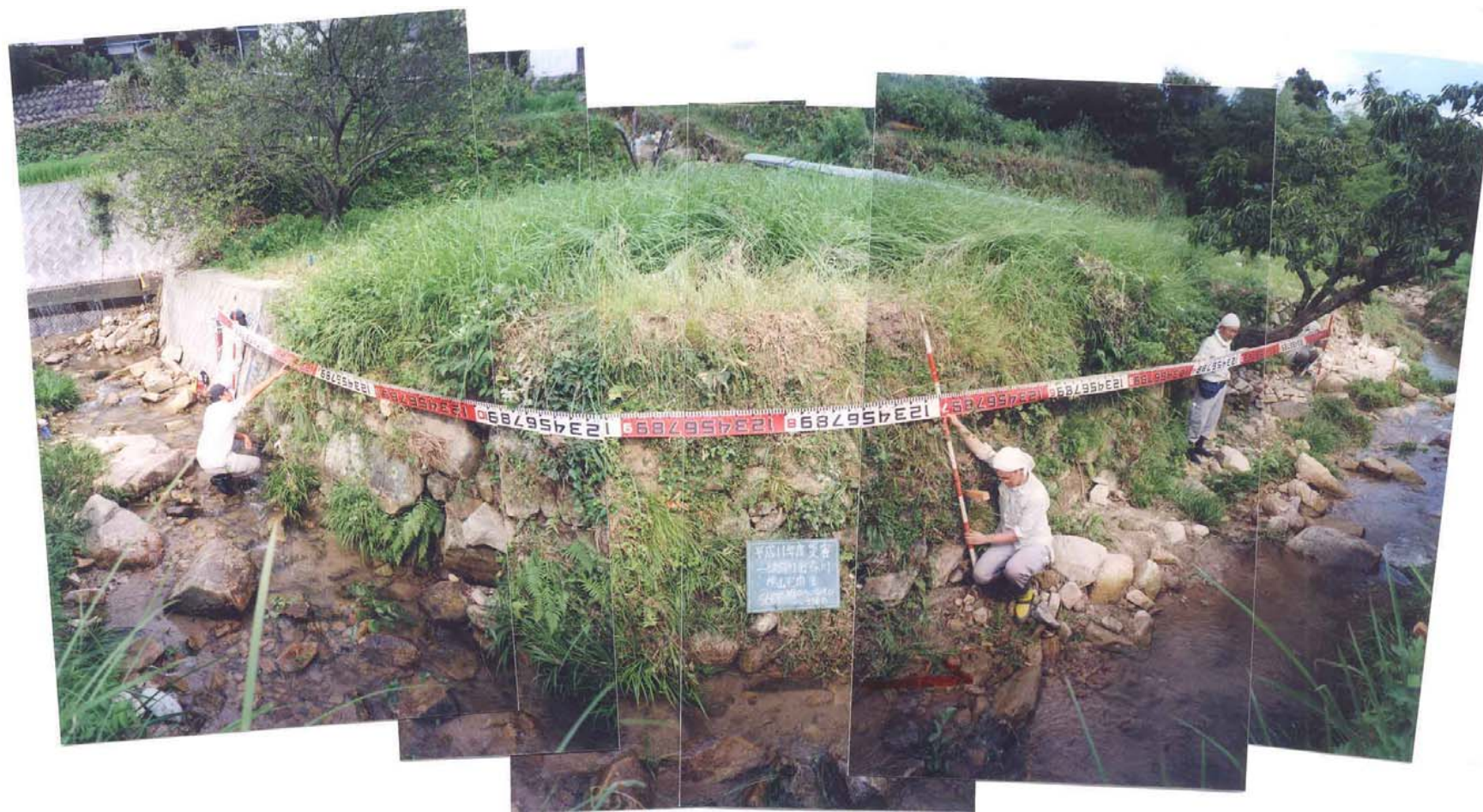
B-9



C-1



C-2



C-3



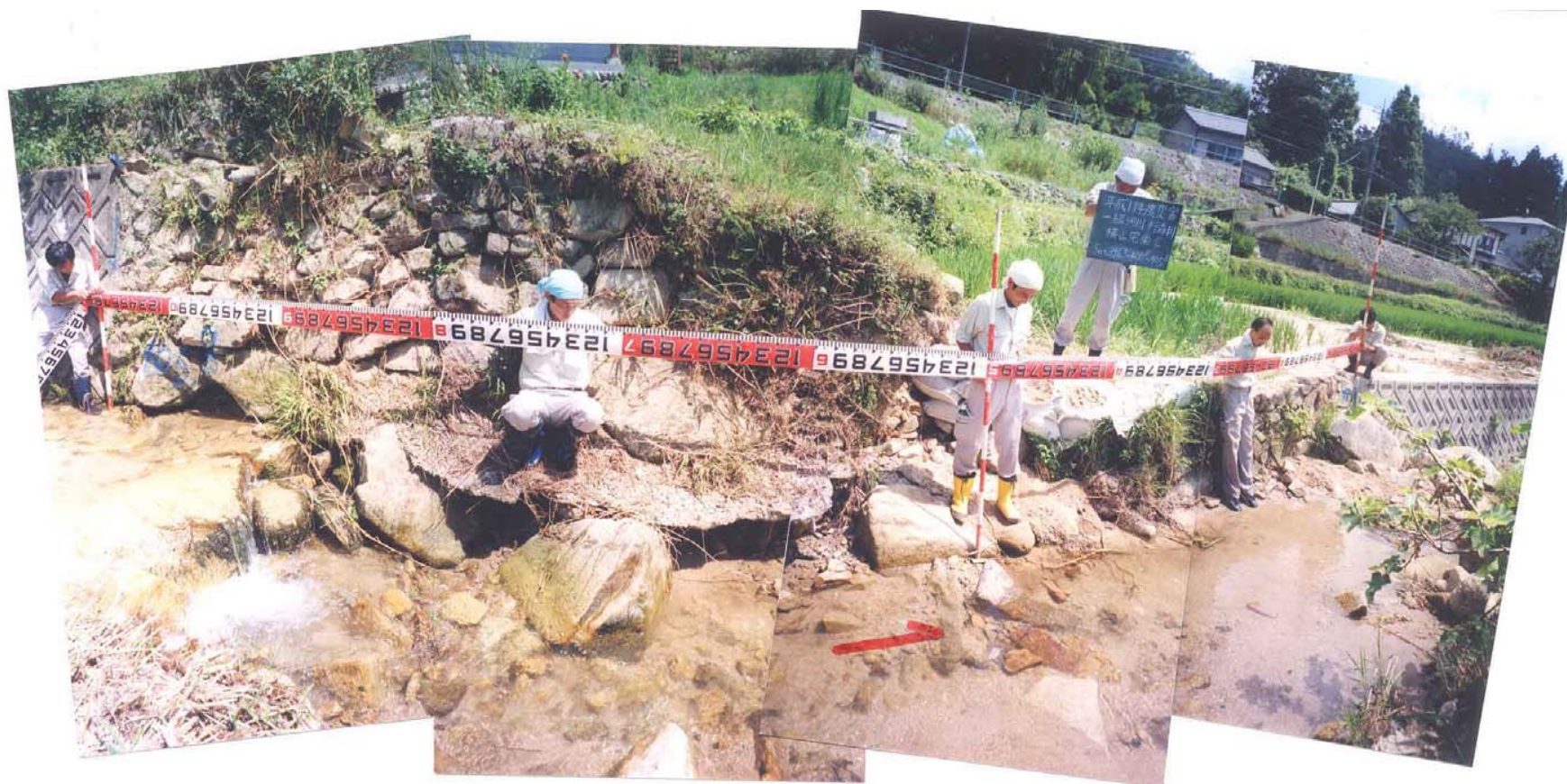
C-4



C-5



C-6



C-7



C-1



C-2



C-3



C-4



3.2 河川災害写真

(3) 太田川水系 行森川

横断写真

C-5



C-6



C-7



C-8



C-9



C-10



C-11



C-12



C-13-1



C-13-2



3.2 河川災害写真

(3) 太田川水系 行森川

上流・下流方向写真

C-上流1



C-下流1



C-上流2



C-下流2



3.2 河川災害写真

(3) 太田川水系 行森川

上流・下流方向写真

C-上流3



C-下流3



3.2 河川災害写真

(3) 太田川水系 行森川

上流・下流方向写真

C-上流4



C-下流4



3.2 河川災害写真

(3) 太田川水系 行森川

上流・下流方向写真

C-上流5



C-下流5



C-上流6



C-下流6



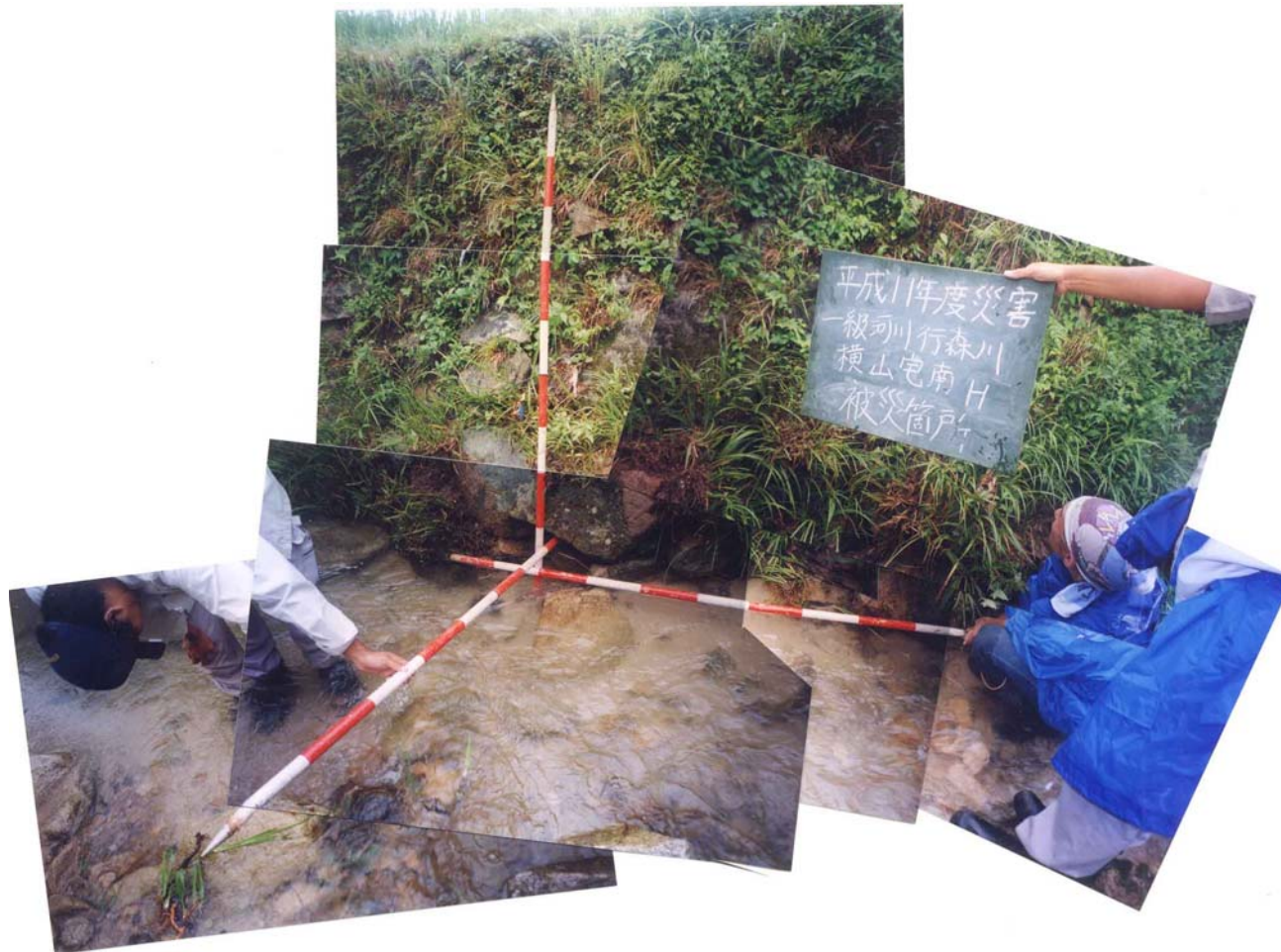
C-1



C-2



C-3



C-4



C-5



C-6



C-7



C-8



C-9



C-10



C-11



D-1



D-2



D-3



3.2 河川災害写真

(3) 太田川水系 行森川

横断写真

D-1



D-2



D-3



D-4



D-5



D-6



D-7



D-8



D-9



3.2 河川災害写真

(3) 太田川水系 行森川

上流・下流方向写真

D-上流1



D-下流1



3.2 河川災害写真

(3) 太田川水系 行森川

上流・下流方向写真

D-上流2



D-下流2



3.2 河川災害写真

(3) 太田川水系 行森川

上流・下流方向写真

D-上流3



D-下流3



D-1



D-2



D-3



D-4



D-5



E-1



E-2



E-3



E-4



E-5



E-6



E-7



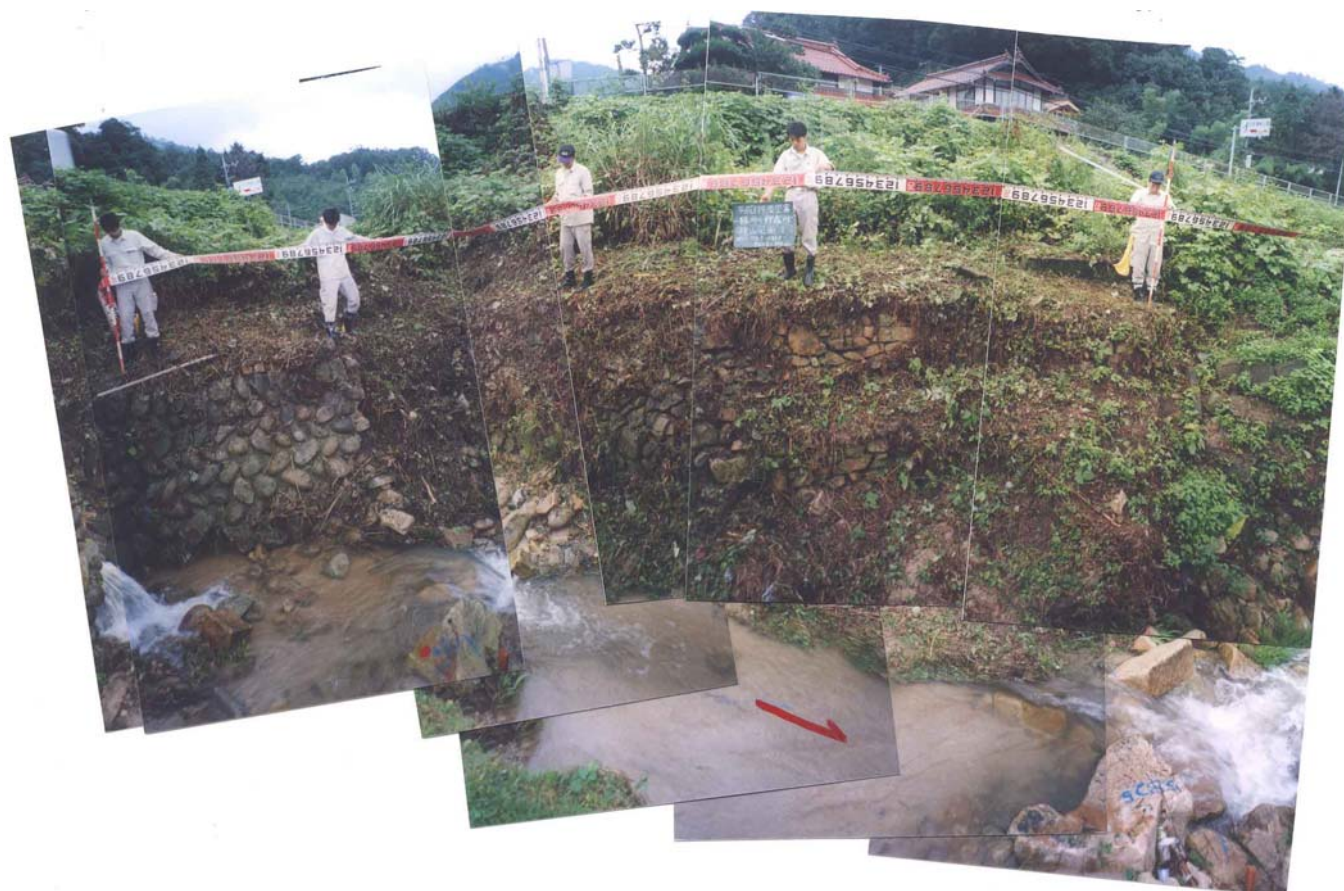
E-8



E-9



E-10



E-1-1



E-1-2



E-2-1



E-2-2



E-3



E-4



E-5



E-6



(3) 太田川水系 行森川

横断写真

E-7-1



E-7-2



E-7-3



3.2 河川災害写真

(3) 太田川水系 行森川

横断写真

E-8-1



E-8-2



E-9



E-10



E-11



E-12



E-13



E-14



E-15-1



E-15-2



E-16



E-17



E-18



E-19



(3) 太田川水系 行森川

上流・下流方向写真

E-上流1



E-下流1



3.2 河川災害写真

(3) 太田川水系 行森川

上流・下流方向写真

E-上流2



E-下流2



3.2 河川災害写真

(3) 太田川水系 行森川

上流・下流方向写真

E-上流3



E-下流3



(3) 太田川水系 行森川

上流・下流方向写真

E-上流4



E-下流4



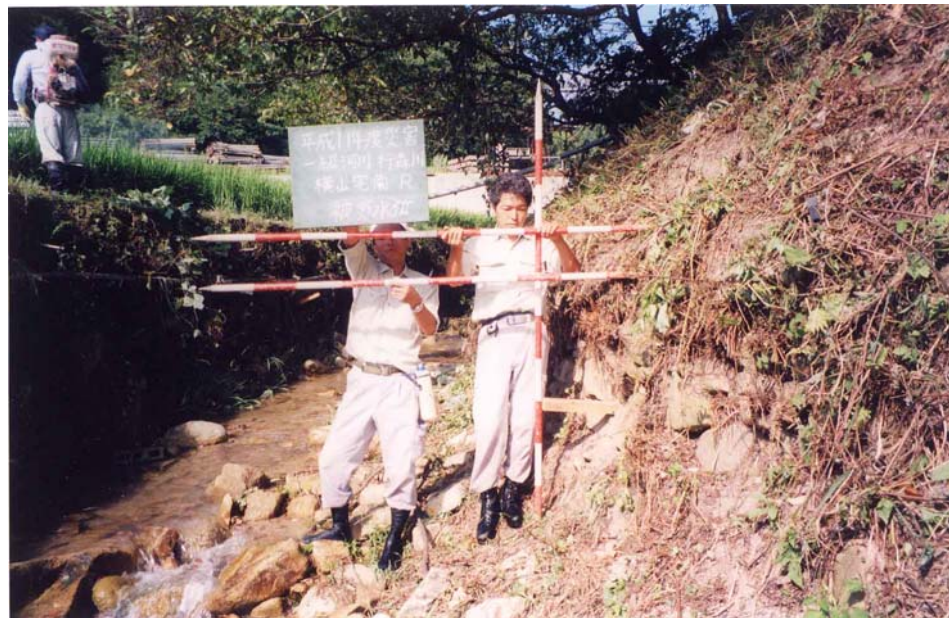
E-1



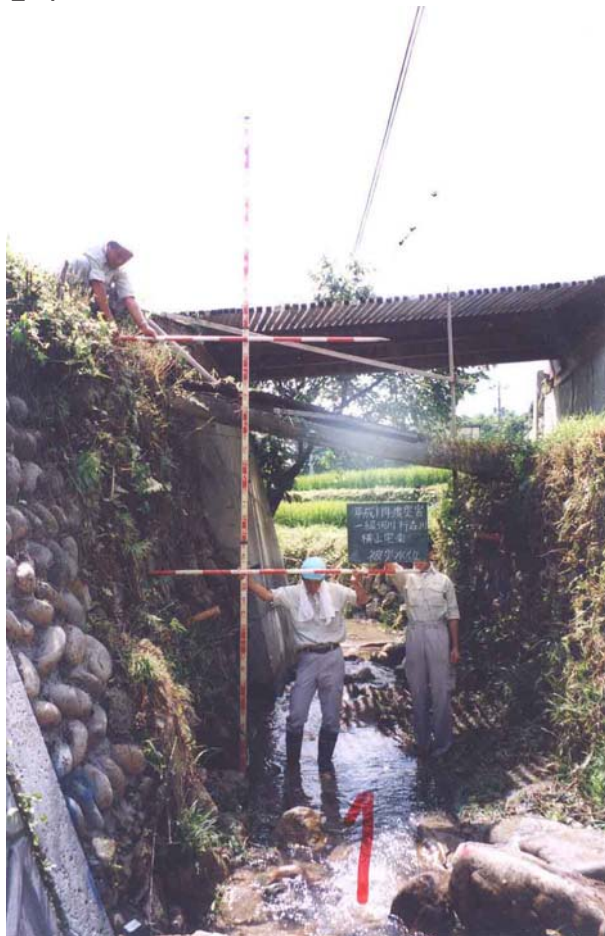
E-2



E-3



E-4



E-5



E-6

