

P-1



P-2



P-3



P-4



P-1



P-2



P-3



P-4



P-5





P-6



P-7



P-8



P-9



P-10



P-11



P-12



## 3.2 河川災害写真

### (2) 太田川水系 大毛寺川

上流・下流方向写真

P-上流1



P-下流1





(2) 太田川水系 大毛寺川

上流・下流方向写真

P-上流2



P-下流2



## 3.2 河川災害写真

### (2) 太田川水系 大毛寺川

上流・下流方向写真

P-上流3



P-下流3



## 3.2 河川災害写真

### (2) 太田川水系 大毛寺川

上流・下流方向写真

P-上流4



P-下流4



P-1



P-2



P-3



P-4



P-5



P-6



P-7



P-8



P-9



P-10





Q-1



Q-2



### 3.2 河川災害写真

#### (2) 太田川水系 大毛寺川

##### 延長写真

Q-3



Q-4



### 3.2 河川災害写真

#### (2) 太田川水系 大毛寺川

#### 延長写真

Q-5



Q-6



Q-7



Q-8



Q-1



Q-2



Q-3



Q-4





Q-5



Q-6



Q-7



Q-8



Q-9



Q-10



Q-11



Q-12





Q-13



Q-14



Q-15



(2) 太田川水系 大毛寺川

上流・下流方向写真

Q-上流1



Q-下流1



## 3.2 河川災害写真

### (2) 太田川水系 大毛寺川

上流・下流方向写真

Q-上流2



Q-下流2

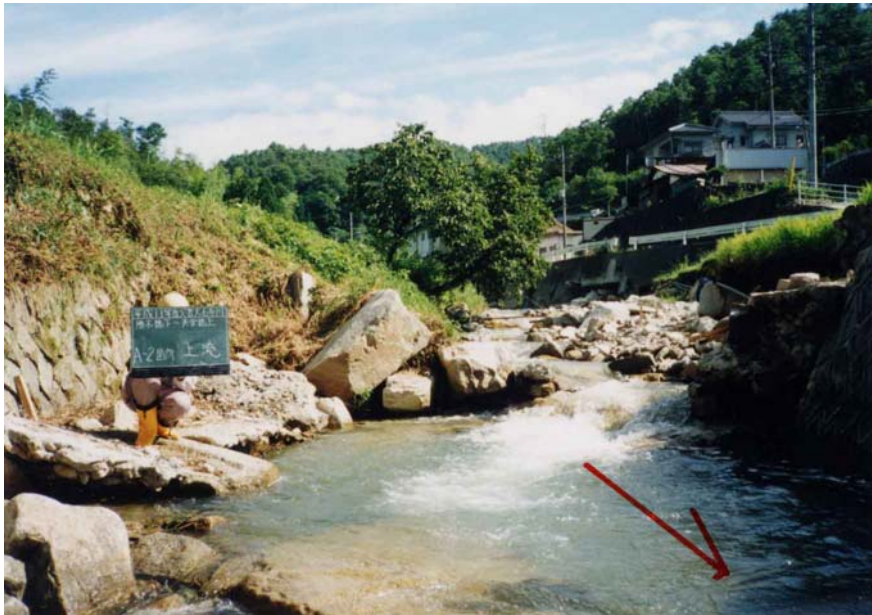


## 3.2 河川災害写真

### (2) 太田川水系 大毛寺川

上流・下流方向写真

Q-上流3



Q-下流3



## 3.2 河川災害写真

### (2) 太田川水系 大毛寺川

上流・下流方向写真

Q-上流4



Q-下流4



Q-1



Q-2



Q-3



Q-4





Q-5



Q-6



Q-7



R-1



R-2



R-3



R-4



R-5



R-6





### 3.2 河川災害写真

#### (2) 太田川水系 大毛寺川

#### 延長写真

R-7



R-8



R-9



R-1



R-2



R-3



R-4



R-5



R-6





R-7



R-8



R-9



R-10



R-11



R-12



R-13



R-14





R-15



R-16



R-17



R-18



R-19



R-20



R-21



### 3.2 河川災害写真

#### (2) 太田川水系 大毛寺川

上流・下流方向写真

R-上流1



R-下流1





## 3.2 河川災害写真

### (2) 太田川水系 大毛寺川

上流・下流方向写真

R-上流2



R-下流2



### 3.2 河川災害写真

#### (2) 太田川水系 大毛寺川

上流・下流方向写真

R-上流3



R-下流3



## 3.2 河川災害写真

### (2) 太田川水系 大毛寺川

上流・下流方向写真

R-上流4



R-下流4



R-上流5



R-下流5



(2) 太田川水系 大毛寺川

上流・下流方向写真

R-上流6



R-下流6



R-1



R-2



R-3



R-4



R-5





S-1



S-2



S-3



S-4



S-5



S-6



S-7



S-8



## 3.2 河川災害写真

### (2) 太田川水系 大毛寺川

#### 延長写真

S-9



S-10



S-11



S-12





S-13



S-14



S-1



S-2



S-3



S-4



S-5



S-6



S-7





S-8



S-9



S-10



S-11



S-12



S-13



S-14



S-15





S-16



S-17



S-18



S-19



S-20



S-21



S-22



S-23



S-24



S-25



S-26



### 3.2 河川災害写真

#### (2) 太田川水系 大毛寺川

上流・下流方向写真

S-上流1



S-下流1





### 3.2 河川災害写真

#### (2) 太田川水系 大毛寺川

上流・下流方向写真

S-上流2



S-下流2



## 3.2 河川災害写真

### (2) 太田川水系 大毛寺川

上流・下流方向写真

S-上流3



S-下流3



## 3.2 河川災害写真

### (2) 太田川水系 大毛寺川

上流・下流方向写真

S-上流4



S-下流4



### 3.2 河川災害写真

#### (2) 太田川水系 大毛寺川

上流・下流方向写真

S-上流5



S-下流5



## 3.2 河川災害写真

### (2) 太田川水系 大毛寺川

上流・下流方向写真

S-上流6



S-下流6



S-1



S-2



S-3



S-4



S-5



S-6





S-7



S-8



S-9



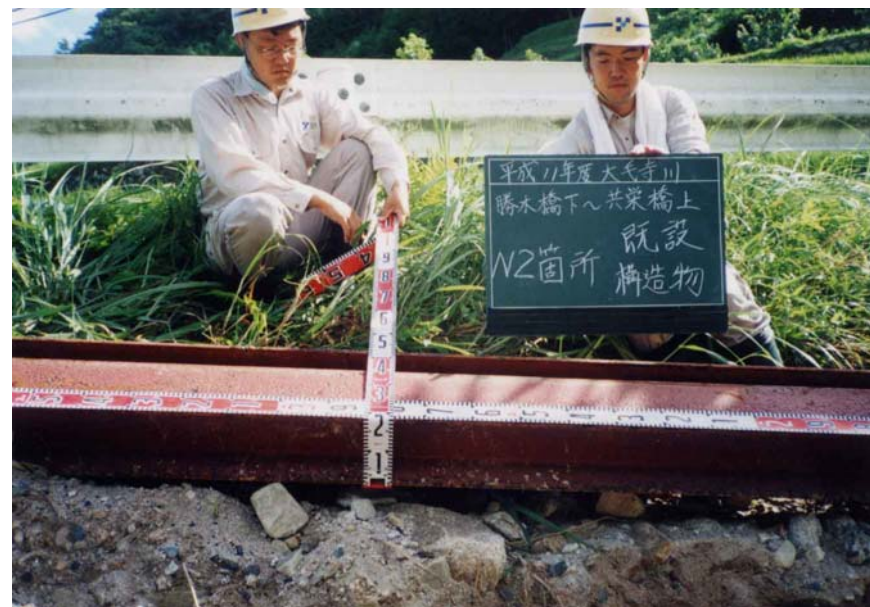
S-10



S-11



S-12



T-1



T-2



T-3



T-1



T-2





T-3



T-4



T-5



T-6



T-7



T-8



T-9



### 3.2 河川災害写真

#### (2) 太田川水系 大毛寺川

上流・下流方向写真

T-上流1



T-下流1





### 3.2 河川災害写真

#### (2) 太田川水系 大毛寺川

上流・下流方向写真

T-上流2



T-下流2



## 3.2 河川災害写真

### (2) 太田川水系 大毛寺川

上流・下流方向写真

T-上流3



T-下流3



U-1



U-2



U-3



### 3.2 河川災害写真

#### (2) 太田川水系 大毛寺川

#### 延長写真

U-4



U-5



U-1



U-2





U-3



U-4



U-5



U-6



U-7



U-8



U-9



U-10





U-11



U-12



U-13



U-14



U-15



### 3.2 河川災害写真

#### (2) 太田川水系 大毛寺川

上流・下流方向写真

U-上流1



U-下流1



### 3.2 河川災害写真

#### (2) 太田川水系 大毛寺川

上流・下流方向写真

U-上流2



U-下流2



## 3.2 河川災害写真

### (2) 太田川水系 大毛寺川

上流・下流方向写真

U-上流3



U-下流3





### 3.2 河川災害写真

#### (2) 太田川水系 大毛寺川

上流・下流方向写真

U-上流4



U-下流4



## 3.2 河川災害写真

### (2) 太田川水系 大毛寺川

上流・下流方向写真

U-上流5



U-下流5



U-1



U-2



U-3



U-4



U-5



U-6



V-1



V-2





V-3



V-4



V-1



V-2



V-3



V-4



V-5



V-6





V-7



V-8



V-9



V-10



V-11



V-12



### 3.2 河川災害写真

#### (2) 太田川水系 大毛寺川

上流・下流方向写真

V-上流1



V-下流1



### 3.2 河川災害写真

#### (2) 太田川水系 大毛寺川

上流・下流方向写真

V-上流2



V-下流2





### 3.2 河川災害写真

#### (2) 太田川水系 大毛寺川

上流・下流方向写真

V-上流3



V-下流3



(2) 太田川水系 大毛寺川

上流・下流方向写真

V-上流4



V-下流4



V-1



V-2



V-3



V-4



V-5



W-1



W-2



W-1





W-2



W-3



W-4



W-5



W-6



### 3.2 河川災害写真

#### (2) 太田川水系 大毛寺川

上流・下流方向写真

W-上流1



W-下流1



### 3.2 河川災害写真

#### (2) 太田川水系 大毛寺川

上流・下流方向写真

W-上流2



W-下流2



W-1



W-2





W-3

