

H-1



H-2



3.2 河川災害写真

(2) 太田川水系 大毛寺川

延長写真

H-3



H-4



H-1



H-2



(2) 太田川水系 大毛寺川

横断写真

H-3



H-4



3.2 河川災害写真

(2) 太田川水系 大毛寺川

横断写真

H-5



H-6



H-7



H-8



H-9



3.2 河川災害写真

(2) 太田川水系 大毛寺川

上流・下流方向写真

H-上流1



H-下流1



3.2 河川災害写真

(2) 太田川水系 大毛寺川

上流・下流方向写真

H-上流2



H-下流2



3.2 河川災害写真

(2) 太田川水系 大毛寺川

上流・下流方向写真

H-上流3



H-下流3



3.2 河川災害写真

(2) 太田川水系 大毛寺川

H-1



H-2



H-3



H-4



H-5



H-6



H-7



I-1



1-2



I-3



I-1



I-2



1-3



I-4



I-5



3.2 河川災害写真

(2) 太田川水系 大毛寺川

横断写真

1-6



1-7



(2) 太田川水系 大毛寺川

横断写真

I-8



I-9



3.2 河川災害写真

(2) 太田川水系 大毛寺川

上流・下流方向写真

I-上流1



I-下流1



(2) 太田川水系 大毛寺川

上流・下流方向写真

1-上流2



1-下流2



3.2 河川災害写真

(2) 太田川水系 大毛寺川

上流・下流方向写真

I-上流3



I-下流3



I-1



I-2



J-1



J-2



J-3



J-4



J-1



J-2



J-3



J-4



J-5



(2) 太田川水系 大毛寺川

横断写真

J-6



J-7



3.2 河川災害写真

(2) 太田川水系 大毛寺川

上流・下流方向写真

J-上流1



J-下流1



3.2 河川災害写真

(2) 太田川水系 大毛寺川

上流・下流方向写真

J-上流2



J-下流2



J-1



J-2



J-3



3.2 河川災害写真

(2) 太田川水系 大毛寺川

延長写真

K-1



K-2



3.2 河川災害写真

(2) 太田川水系 大毛寺川

延長写真

K-3



K-4



K-5



3.2 河川災害写真

(2) 太田川水系 大毛寺川

延長写真

K-6



K-7



K-8



K-1



K-2



K-3



K-4



K-5



K-6



K-7



K-8



K-9



K-10



K-11



K-12



K-13



K-14



K-15



3.2 河川災害写真

(2) 太田川水系 大毛寺川

上流・下流方向写真

K-上流1



K-下流1



K-上流2



K-下流2



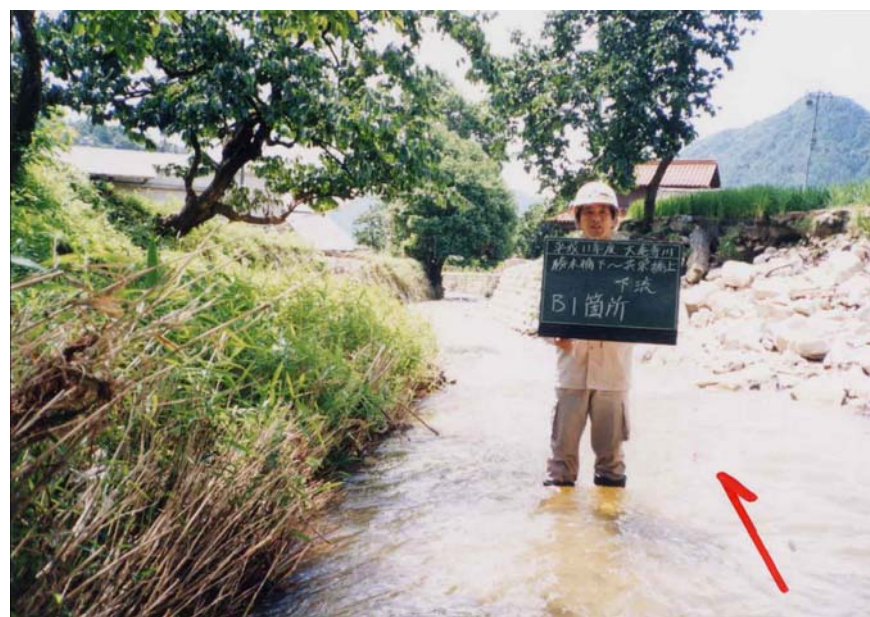
(2) 太田川水系 大毛寺川

上流・下流方向写真

K-上流3



K-下流3



3.2 河川災害写真

(2) 太田川水系 大毛寺川

上流・下流方向写真

K-上流4



K-下流4



K-1



K-2



K-3



K-4



K-5



L-1



L-2



L-3



L-4



L-5



L-1



L-2



L-3



L-4



L-5



L-6



L-7



L-8



L-9



L-10



L-11



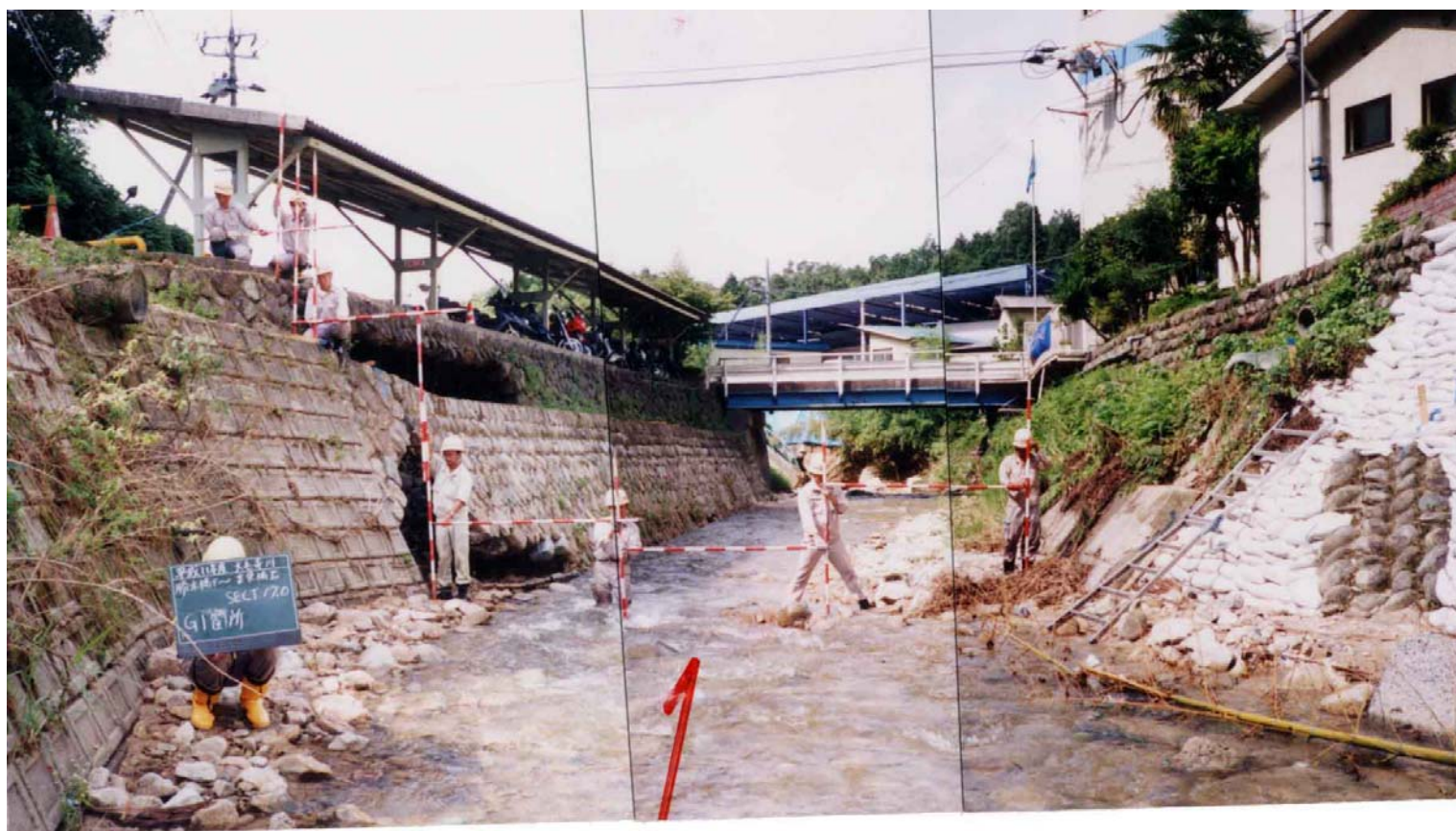
L-12



L-13



L-14



3.2 河川災害写真

(2) 太田川水系 大毛寺川

上流・下流方向写真

L-上流1



L-下流1



3.2 河川災害写真

(2) 太田川水系 大毛寺川

上流・下流方向写真

L-上流2



L-下流2



3.2 河川災害写真

(2) 太田川水系 大毛寺川

上流・下流方向写真

L-上流3



L-下流3



3.2 河川災害写真

(2) 太田川水系 大毛寺川

上流・下流方向写真

L-上流4



L-下流4



L-1



L-2



L-3



L-4



L-5



L-6



M-1



3.2 河川災害写真

(2) 太田川水系 大毛寺川

延長写真

M-2



M-3



3.2 河川災害写真

(2) 太田川水系 大毛寺川

延長写真

M-4



M-5



M-1



M-2



(2) 太田川水系 大毛寺川

横断写真

M-3



M-4



3.2 河川災害写真

(2) 太田川水系 大毛寺川

横断写真

M-5



M-6



(2) 太田川水系 大毛寺川

横断写真

M-7



M-8



3.2 河川災害写真

(2) 太田川水系 大毛寺川

横断写真

M-9



M-10



(2) 太田川水系 大毛寺川

横断写真

M-11



M-12



M-13



M-14



3.2 河川災害写真

(2) 太田川水系 大毛寺川

上流・下流方向写真

M-上流1



M-下流1



3.2 河川災害写真

(2) 太田川水系 大毛寺川

上流・下流方向写真

M-上流2



M-下流2



3.2 河川災害写真

(2) 太田川水系 大毛寺川

上流・下流方向写真

M-上流3



M-下流3



3.2 河川災害写真

(2) 太田川水系 大毛寺川

上流・下流方向写真

M-上流4



M-下流4



M-1



M-2



M-3



M-4



M-5



M-6



M-7



M-8



M-9



M-10



M-11



M-12



N-1



N-2



N-3



N-4



N-5



3.2 河川災害写真

(2) 太田川水系 大毛寺川

延長写真

N-6



N-7



N-8



N-9



N-2



N-3



N-4



3.2 河川災害写真

(2) 太田川水系 大毛寺川

横断写真

N-5



N-6



N-7



N-8



N-9



N-10



N-11



N-12



N-13



N-14



N-15



N-16



N-17



N-18



N-19



N-20



N-21



3.2 河川災害写真

(2) 太田川水系 大毛寺川

上流・下流方向写真

N-上流1



N-下流1



(2) 太田川水系 大毛寺川

上流・下流方向写真

N-上流2



N-下流2



3.2 河川災害写真

(2) 太田川水系 大毛寺川

上流・下流方向写真

N-上流3



N-下流3



3.2 河川災害写真

(2) 太田川水系 大毛寺川

上流・下流方向写真

N-上流4



N-下流4



3.2 河川災害写真

(2) 太田川水系 大毛寺川

上流・下流方向写真

N-上流5



N-下流5



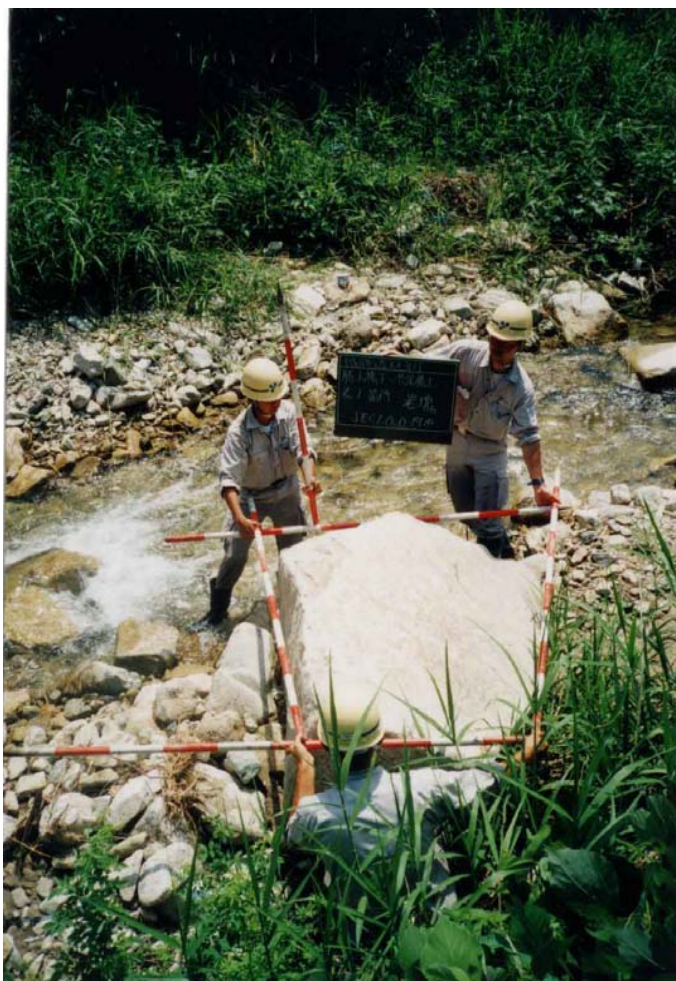
N-上流6



N-下流6



N-1



N-2



N-3



N-4



N-5



N-6



N-7



N-8



3.2 河川災害写真

(2) 太田川水系 大毛寺川

延長写真

0-1



0-2



0-3



0-4



0-5



0-6



(2) 太田川水系 大毛寺川

横断写真

0-1



0-2



(2) 太田川水系 大毛寺川

横断写真

0-3



0-4



(2) 太田川水系 大毛寺川

横断写真

0-5



0-6



0-7



0-8



(2) 太田川水系 大毛寺川

横断写真

0-9



0-10



0-11



(2) 太田川水系 大毛寺川

上流・下流方向写真

0-上流1



0-下流1



3.2 河川災害写真

(2) 太田川水系 大毛寺川

上流・下流方向写真

0-上流2



0-下流2



3.2 河川災害写真

(2) 太田川水系 大毛寺川

上流・下流方向写真

0-上流3



0-下流3



0-1



0-2



0-3

