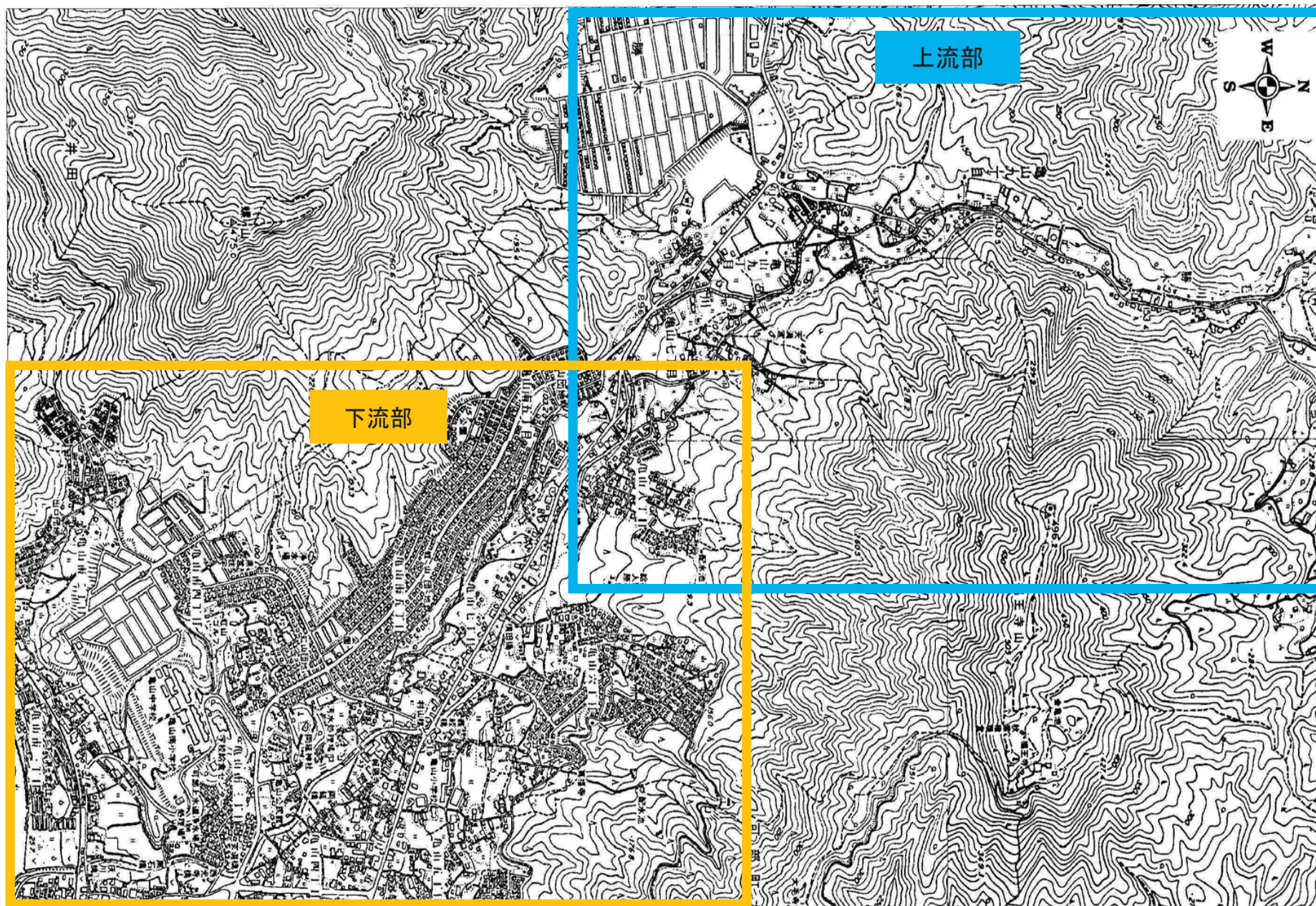


3.1 河川災害写真

(2) 太田川水系 大毛寺川

断面写真撮影位置図



(2) 太田川水系 大毛寺川

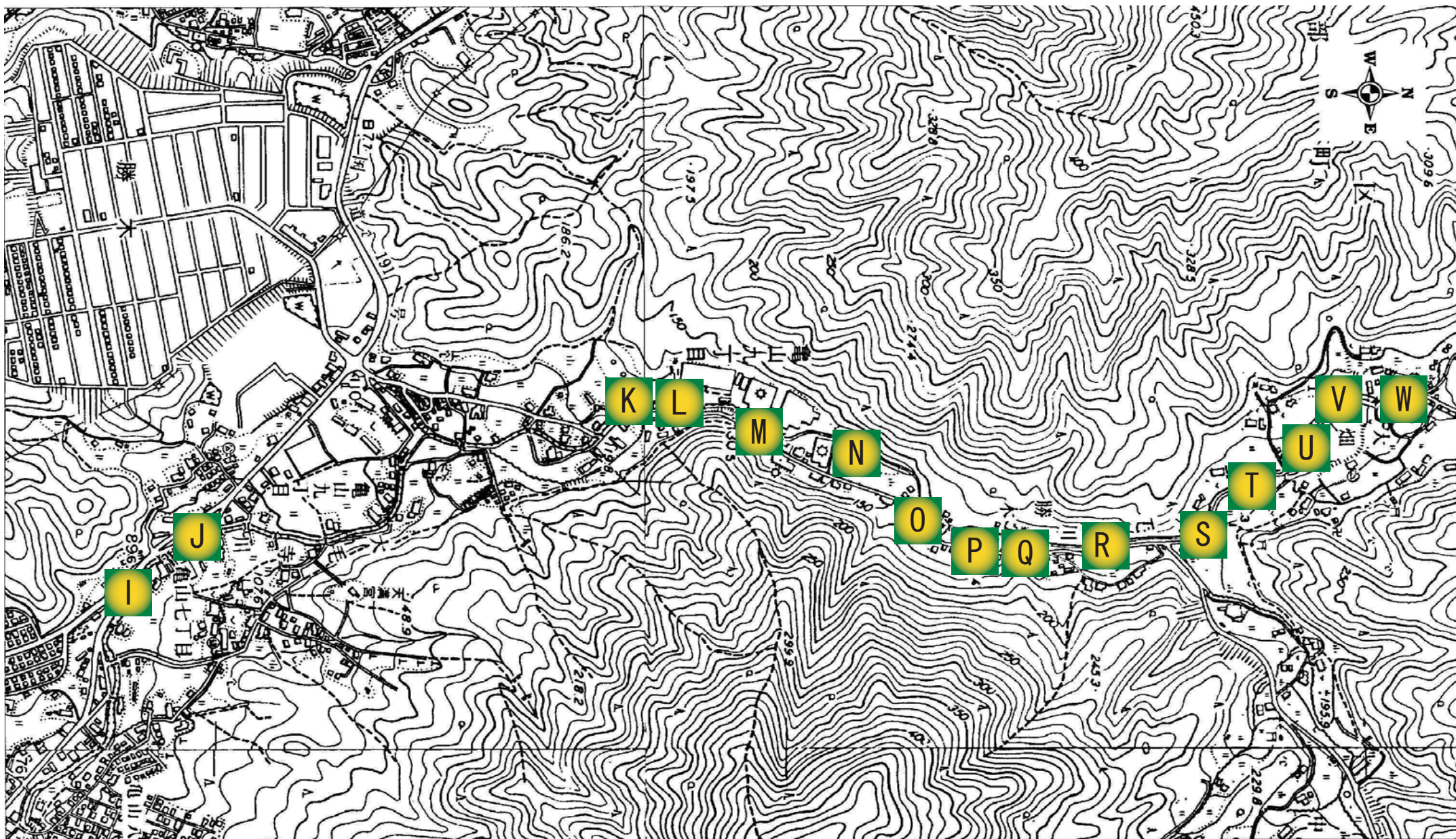
断面写真撮影位置図(下流)



3.1 河川災害写真

(2) 太田川水系 大毛寺川

断面写真撮影位置図(上流)



延長写真

1



2



横断写真

1



2



3



4



5



6



7



上流・下流方向写真

上流-1



下流-1



上流-2



下流-2



その他写真

1



2



3.2 河川災害写真

(2) 太田川水系 大毛寺川

一覽-B

延長写真

1



横断写真

1



2



3



上流・下流方向写真

上流-1



下流-1



延長写真

1



2



3



4



5



横断写真

1



2



3



4



5



6



7



8



9



10



11



12



上流・下流方向写真

上流-1



下流-1



その他写真

1



延長写真

1



2



3



4



5



横断写真



横断写真

10



11



12



13



14



15



16



17



18



一覧-D

上流・下流方向写真

上流-1



下流-1



上流-2



下流-2



上流-3



下流-3



上流-4



下流-4



その他写真

1



2



3



延長写真

1



2



3



横断写真

1



2



3



4



5



6



7



上流・下流方向写真

上流-1



下流-1



上流-2



下流-2



その他写真

1



2



3



4



延長写真

1



2



横断写真

1



2



3



4



5



6



上流・下流方向写真

上流-1



下流-1



上流-2



下流-2



延長写真

1



2



横断写真

1



2



3



4



5



6



上流・下流方向写真

上流-1



下流-1



上流-2



下流-2



その他写真

1



2



3



4



延長写真

1



一覧-H

2



3



4



横断写真

1



2



3



4



5



6



7



8



9



上流・下流方向写真

上流-1



下流-1



上流-2



下流-2



上流-3



下流-3



その他写真

1



2



3



4



5



6



7



延長写真

1



2



3



3.2 河川災害写真

(2) 太田川水系 大毛寺川 一覽-I

[前ページへ](#)

[次ページへ](#)

横断写真

1



2



3



4



5



6



7



8



9



上流・下流方向写真

上流-1



下流-1



上流-2



下流-2



上流-3



下流-3



その他写真

1



2



延長写真

1



2



3



4



横断写真



上流・下流方向写真

上流-1



下流-1



上流-2



下流-2



その他写真

1



2



3



延長写真

1



2



3



4



5



6



7



8



横断写真

1



2



3



4



5



6



7



8



9



横断写真

10



11



12



13



14



15



上流・下流方向写真

上流-1



下流-1



上流-2



下流-2



上流-3



下流-3



上流-4



下流-4



その他写真

1



2



3



4



5



延長写真

1



2



3



4



5



横断写真

1



2



3



4



5



6



7



8



9



横断写真

10



11



12



13



14



上流・下流方向写真

上流-1



下流-1



上流-2



下流-2



上流-3



下流-3



上流-4



下流-4



その他写真

1



2



3



4



5



6



延長写真

1



2



3



4



5



横断写真

1



2



3



4



5



6



7



8



9



10



11



横断写真

12



13



14



上流・下流方向写真

上流-1



下流-1



上流-2



下流-2



上流-3



下流-3



上流-4



下流-4



その他写真

一覧-M



延長写真

1



2



3



4



5



6



7



延長写真

8



9



3.2 河川災害写真

(2) 太田川水系 大毛寺川 一覽-N

[前ページへ](#)

[次ページへ](#)

横断写真



横断写真

8



9



10



11



12



13



14



15



横断写真

16



17



18



19



20



21



3.2 河川災害写真

(2) 太田川水系 大毛寺川 一覽-N

[前ページへ](#)

[次ページへ](#)

上流・下流方向写真

上流-1



下流-1



上流-2



下流-2



上流-3



下流-3



3.2 河川災害写真

(2) 太田川水系 大毛寺川 一覽-N

[前ページへ](#)

[次ページへ](#)

上流・下流方向写真

上流-4



下流-4



上流-5



下流-5



上流-6



下流-6



その他写真

1



2



3



4



5



6



7



8



延長写真

一覧-0

1



2



3



4



5



6



横断写真

1



2



3



4



5



6



7



8



9



3.2 河川災害写真

(2) 太田川水系 大毛寺川 一覽-0

[前ページへ](#)

[次ページへ](#)

横断写真

10



11



上流・下流方向写真

0-上流1



0-下流1



0-上流2



0-下流2



0-上流3



0-上流3



その他写真

一覧-0



延長写真

1



2



3



4



横断写真

1



2



3



4



5



6



7



8



9



横断写真

10



11



12



上流・下流方向写真

P-上流1



P-下流1



P-上流2



P-下流2



P-上流3



P-下流3



P-上流4



P-下流4



その他写真



延長写真

1



2



3



4



5



6



延長写真

7



一覧-Q

8



3.2 河川災害写真

(2) 太田川水系 大毛寺川 一覽-Q

[前ページへ](#)

[次ページへ](#)

横断写真

1



2



3



4



5



6



7



8



9



横断写真

10



11



12



13



14



15



上流・下流方向写真

Q-上流1



Q-下流1



Q-上流2



Q-下流2



Q-上流3



Q-下流3



Q-上流4



Q-下流4



その他写真

一覧-Q



延長写真

1



2



3



4



5



6



7



8



9



横断写真

1



2



3



4



5



6



7



8



9



10



11



12



横断写真

13



14



15



16



17



18



19



20



21



上流・下流方向写真

R-上流1



R-下流1



R-上流2



R-下流2



R-上流3



R-下流3



R-上流4



R-下流4



R-上流5



R-下流5



R-上流6



R-下流6



その他写真

1



2



3



4



5



延長写真



延長写真

8



9



10



11



12



13



延長写真

14



横断写真

1



2



3



4



5



6



7



8



9



横断写真

10



11



12



13



14



15



16



17



横断写真

18



19



20



21



22



23



24



横断写真

25



26



上流・下流方向写真

S-上流1



S-下流1



S-上流2



S-下流2



S-上流3



S-下流3



S-上流4



S-下流4



S-上流5



S-下流5



S-上流6



S-下流6



その他写真

1



2



3



4



5



6



7



8



9



10



11



12



延長写真

1



2



3



横断写真



上流・下流方向写真

T-上流1



T-下流1



T-上流2



T-下流2



T-上流3



T-下流3



延長写真

1



2



3



4



5



3.2 河川災害写真

(2) 太田川水系 大毛寺川 一覽-U

[前ページへ](#)

[次ページへ](#)

横断写真



横断写真

10



11



12



13



14



15



上流・下流方向写真

U-上流1



U-下流1



U-上流2



U-下流2



U-上流3



U-下流3



U-上流4



U-下流4



U-上流5



U-下流5



その他写真

1



2



3



4



5



6



延長写真

1



2



3



4



横断写真

1



2



3



4



5



6



7



8



9



横断写真

10



11



12



上流・下流方向写真

V-上流1



V-下流1



V-上流2



V-下流2



V-上流3



V-下流3



V-上流4



V-下流4



その他写真

1



2



3



4



5



延長写真



横断写真



上流・下流方向写真

W-上流1



W-下流-1



W-上流2



W-下流2



その他写真

1



2



3



A-1



A-2



(2) 太田川水系 大毛寺川

横断写真

A-1



A-2



(2) 太田川水系 大毛寺川

横断写真

A-3



A-4



A-5



A-6



A-7



3.2 河川災害写真

(2) 太田川水系 大毛寺川

上流・下流方向写真

A-上流1



A-下流1



(2) 太田川水系 大毛寺川

上流・下流方向写真

A-上流2



A-下流2



A-1



A-2



B-1



B-1



B-2



B-3



3.2 河川災害写真

(2) 太田川水系 大毛寺川

上流・下流方向写真

B-上流1



B-下流1



C-1



C-2



C-3



C-4



C-5



C-1



C-2



C-3



C-4



C-5



C-6



C-7



C-8



3.2 河川災害写真

(2) 太田川水系 大毛寺川

横断写真

C-9



C-10



C-11



C-12



3.2 河川災害写真

(2) 太田川水系 大毛寺川

上流・下流方向写真

C-上流1



C-下流1



C-1



D-1



D-2



D-3



D-4



D-5



D-1



D-2



D-3



D-4



D-5



3.2 河川災害写真

(2) 太田川水系 大毛寺川

横断写真

D-6



D-7



D-8



D-9



D-10



D-11



D-12



D-13



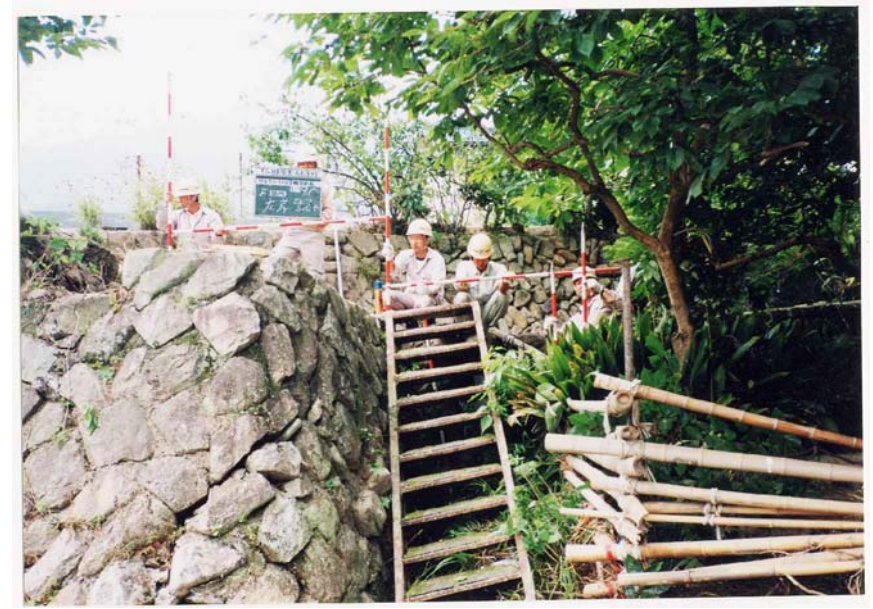
D-14



D-15



D-16



D-17



D-18



3.2 河川災害写真

(2) 太田川水系 大毛寺川

上流・下流方向写真

D-上流1



D-下流1



3.2 河川災害写真

(2) 太田川水系 大毛寺川

上流・下流方向写真

D-上流2



D-下流2



D-上流3



D-下流3



3.2 河川災害写真

(2) 太田川水系 大毛寺川

上流・下流方向写真

D-上流4



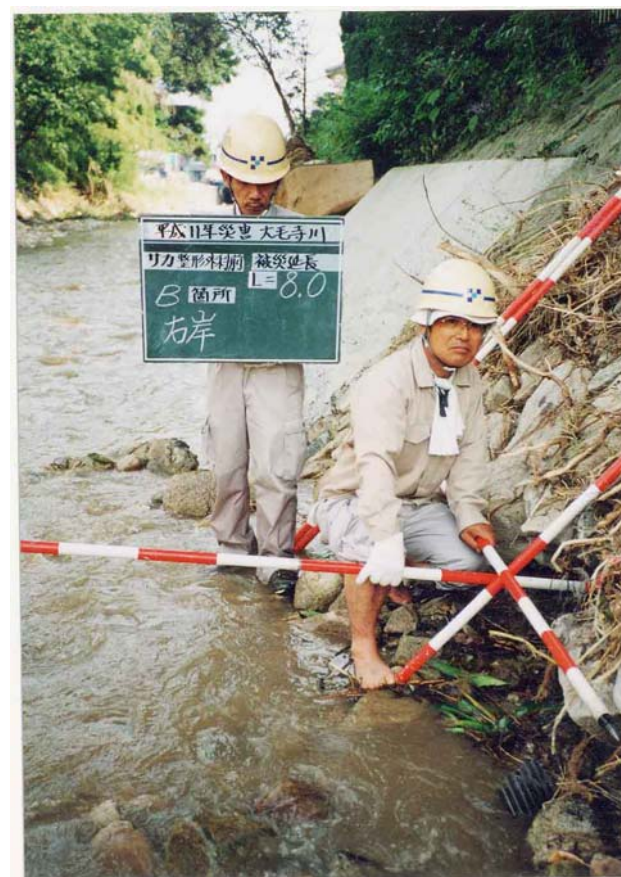
D-下流4



D-1



D-2



D-3



E-1



E-2



E-3



E-1



E-2



E-3



E-4



E-5



E-6



E-7



3.2 河川災害写真

(2) 太田川水系 大毛寺川

上流・下流方向写真

E-上流1



E-下流1



(2) 太田川水系 大毛寺川

上流・下流方向写真

E-上流2



E-下流2



E-1



E-2



E-3



E-4



F-1



F-2



F-1



F-2



F-3



F-4



F-5



F-6



3.2 河川災害写真

(2) 太田川水系 大毛寺川

上流・下流方向写真

F-上流1



F-下流1



(2) 太田川水系 大毛寺川

上流・下流方向写真

F-上流2



F-下流2



(2) 太田川水系 大毛寺川

延長写真

G-1



G-2



G-1



G-2



G-3



G-4



(2) 太田川水系 大毛寺川

横断写真

G-5



G-6



(2) 太田川水系 大毛寺川

上流・下流方向写真

G-上流1



G-下流1



3.2 河川災害写真

(2) 太田川水系 大毛寺川

上流・下流方向写真

G-上流2



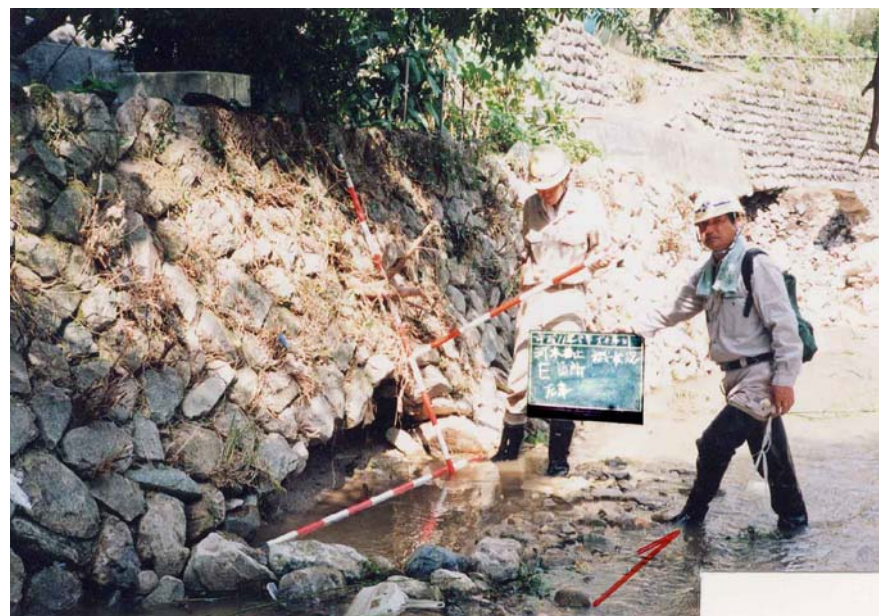
G-下流2



G-1



G-2



G-3



G-4

