

6.29 豪雨災害写真集 2

河川災害編 1/2

平成12年10月 広島県広島土木建築事務所



明星園（広島市佐伯区八幡ヶ丘）



中電技術コンサルタント株式会社

索引

箇所名／事業の種類				災害関連緊急傾斜地崩壊対策事業
が け 崩 れ 災 害	(1) 相田7丁目46地区	広島市安佐南区相田7丁目59	がけ崩れ災害編参照	○
	(2) 飯室土居	広島市安佐北区飯室土居	がけ崩れ災害編参照	○
	(3) 明星園	広島市佐伯区八幡ヶ丘2丁目	がけ崩れ災害編参照	○
	(4) 下小深川270	広島市佐伯区下小深川270	がけ崩れ災害編参照	○
	(5) 屋代3丁目13-8	広島市佐伯区屋代3丁目13-8	がけ崩れ災害編参照	○
	(6) 上河内431	広島市佐伯区上河内431	がけ崩れ災害編参照	○
	(7) 下河内町756	広島市佐伯区下河内町756	がけ崩れ災害編参照	○
	(8) 江原 1	呉市江原町1-6	がけ崩れ災害編参照	○
	(9) 吉浦東町12	呉市吉浦東町12-23	がけ崩れ災害編参照	○
	(10) 西谷町 1	呉市西谷町6	がけ崩れ災害編参照	○
	(11) 警固屋7丁目114	呉市的場5丁目1-29	がけ崩れ災害編参照	○
	(12) 上畑6	呉市上畑町6-55	がけ崩れ災害編参照	○
	(13) 郷(原1443)	呉市阿賀北6-16	がけ崩れ災害編参照	○
	(14) 天応西条3丁目24	呉市天応西条3-24-1	がけ崩れ災害編参照	○
	(15) 宮花4	呉市吉浦宮花町4-35	がけ崩れ災害編参照	○
	(16) 清水1丁目2	呉市清水1丁目2-7	がけ崩れ災害編参照	○
	(17) 東畑2丁目8	呉市東畑2-8-4	がけ崩れ災害編参照	○
	(18) 室瀬町16	呉市室瀬町16-8	がけ崩れ災害編参照	○
	(19) 宮原13丁目16	呉市宮原13-16-17	がけ崩れ災害編参照	○
	(20) 警固屋9丁目 1	呉市警固屋8丁目(常楽園裏)	がけ崩れ災害編参照	○
	(21) 阿賀北3丁目20	呉市阿賀北3-20-12	がけ崩れ災害編参照	○
	(22) 阿賀中央1丁目12	呉市阿賀中央1-12-11	がけ崩れ災害編参照	○
	(23) 室瀬5	呉市室瀬町6	がけ崩れ災害編参照	○
	(24) 東三津田5	呉市東三津田町9	がけ崩れ災害編参照	○
	(25) 東畑109	呉市東畑 1 丁目18	がけ崩れ災害編参照	○
	(26) 東畑102	呉市東畑 1 丁目9	がけ崩れ災害編参照	○
	(27) 北塩屋10	呉市北塩屋町2	がけ崩れ災害編参照	○
	(28) 警固屋14丁目	呉市警固屋9-3	がけ崩れ災害編参照	○
	(29) ヲクノタニ	安芸郡江田島町秋月	がけ崩れ災害編参照	○
	(30) 浜床	佐伯郡大柿町大君	がけ崩れ災害編参照	○

箇所名／事業の種類				災害関連緊急傾 斜地崩壊対策事業
	(31) 八幡	佐伯郡大柿町大原	がけ崩れ災害編参照	○
	(32) 矢比津	佐伯郡大柿町大原	がけ崩れ災害編参照	○
	(33) 堀	佐伯郡大柿町大原	がけ崩れ災害編参照	○
	(34) 大君	佐伯郡大柿町大君	がけ崩れ災害編参照	○
が	(35) 下小深川115	広島市佐伯区下小深川115	がけ崩れ災害編参照	○
	(36) 阿賀南5丁目19	呉市阿賀南5丁目19-14	がけ崩れ災害編参照	○
け	(37) 的場4丁目7	呉市警固屋4丁目11	がけ崩れ災害編参照	○
	(38) 阿賀北1丁目1	呉市阿賀北1丁目7	がけ崩れ災害編参照	○
崩	(39) 西谷3	呉市上山田6-38	がけ崩れ災害編参照	○
	(40) 内神21	呉市内神町20	がけ崩れ災害編参照	○
れ	(41) 郷2	呉市阿賀北6丁目2	がけ崩れ災害編参照	○
	(42) 坪ノ内町10	呉市坪ノ内町10	がけ崩れ災害編参照	○
災	(43) 警固屋2丁目1	呉市警固屋2丁目1	がけ崩れ災害編参照	○
	(44) 警固屋6丁目14	呉市警固屋6丁目14	がけ崩れ災害編参照	○
害	(45) 阿賀南8丁目1	呉市阿賀南8丁目1	がけ崩れ災害編参照	○
	(46) 三和町27	呉市三和町27	がけ崩れ災害編参照	○
	(47) 警固屋1丁目16	呉市警固屋1丁目16	がけ崩れ災害編参照	○
	(48) 阿賀南8丁目11	呉市阿賀南8丁目11	がけ崩れ災害編参照	○
	(49) 阿賀上ノ山	呉市阿賀南9丁目27	がけ崩れ災害編参照	○
	(50) 西鹿田1丁目9	呉市西鹿田1丁目9	がけ崩れ災害編参照	○
	(51) 渡子1丁目36	安芸郡音戸町渡子1丁目36	がけ崩れ災害編参照	○
	(52) 早瀬1丁目	安芸郡音戸町早瀬	がけ崩れ災害編参照	○
	(53) 藤脇2丁目	安芸郡音戸町藤脇2丁目35-12	がけ崩れ災害編参照	○
	(54) 波多見7丁目	安芸郡音戸町波多見7丁目3-13	がけ崩れ災害編参照	○
	(55) 高須2丁目	安芸郡音戸町高須2丁目5-1	がけ崩れ災害編参照	○
	(56) 高須1丁目	安芸郡音戸町高須1丁目8-19	がけ崩れ災害編参照	○
	(57) 南隠渡3丁目	安芸郡音戸町南隠渡3丁目7	がけ崩れ災害編参照	○
	(58) 北隠渡2丁目	安芸郡音戸町北隠渡2丁目8	がけ崩れ災害編参照	○
				58箇所

	箇所名／事業の種類	災害復旧助成事業	災害関連事業	ミニ関連事業	河川等災害復旧等 関連緊急事業	該当なし
河川災害	(1) 太田川水系 小南原川		○			
	(2) 太田川水系 大毛寺川	○			○	
	(3) 太田川水系 行森川			○		
	(4) 太田川水系 吉山川 河川災害編2／2参照	○				
	(5) 太田川水系 殿山川 河川災害編2／2参照			○		
	(6) 太田川水系 奥畑川 河川災害編2／2参照		○	○		
	(7) 八幡川水系 梶毛川 河川災害編2／2参照		○			
	(8) 八幡川水系 古野川 土石流災害編参照		○			
	(9) 八幡川水系 荒谷川 土石流災害編参照		○			
		2 箇所	5 箇所	3 箇所	1 箇所	0 箇所
その他災害	(1) 八幡川水系 石内川 その他災害編参照					○
	(2) 八幡川水系 西法寺川 その他災害編参照					○
	(3) 八幡川水系 保井田川 その他災害編参照					○
	(4) 八幡川水系 倉重川 その他災害編参照					○
	(5) 八幡川水系 千同川 その他災害編参照					○
	(6) 八幡川水系 日浦畑川 その他災害編参照					○
	(7) 東観音台 その他災害編参照					○

目 次

1. 全体位置図

2. がけ崩れ災害写真

がけ崩れ災害編CD-R参照

2.1 がけ崩れ災害位置図

- (1) 広島市安佐北区・安佐南区方面位置図
- (2) 広島市佐伯区方面位置図
- (3) 呉市方面位置図
- (4) 大柿町方面位置図
- (5) 音戸町方面位置図

2.2 がけ崩れ災害写真

- | | |
|----------------|-----------------|
| (1) 相田7丁目46地区 | 広島市安佐南区相田7丁目59 |
| (2) 飯室土居 | 広島市安佐北区飯室土居 |
| (3) 明星園 | 広島市佐伯区八幡ヶ丘2丁目 |
| (4) 下小深川270 | 広島市佐伯区下小深川270 |
| (5) 屋代3丁目13-8 | 広島市佐伯区屋代3丁目13-8 |
| (6) 上河内431 | 広島市佐伯区上河内431 |
| (7) 下河内町756 | 広島市佐伯区下河内町756 |
| (8) 江原 1 | 呉市江原町1-6 |
| (9) 吉浦東町12 | 呉市吉浦東町12-23 |
| (10) 西谷町 1 | 呉市西谷町6 |
| (11) 警固屋7丁目114 | 呉市の場5丁目1-29 |
| (12) 上畑6 | 呉市上畑町6-55 |
| (13) 郷(原1443) | 呉市阿賀北6-16 |
| (14) 天応西条3丁目24 | 呉市天応西条3-24-1 |
| (15) 宮花4 | 呉市吉浦宮花町4-35 |
| (16) 清水1丁目2 | 呉市清水1丁目2-7 |
| (17) 東畑2丁目8 | 呉市東畑2-8-4 |
| (18) 室瀬町16 | 呉市室瀬町16-8 |
| (19) 宮原13丁目16 | 呉市宮原13-16-17 |
| (20) 警固屋9丁目 1 | 呉市警固屋8丁目(常楽園裏) |
| (21) 阿賀北3丁目20 | 呉市阿賀北3-20-12 |
| (22) 阿賀中央1丁目12 | 呉市阿賀中央1-12-11 |
| (23) 室瀬5 | 呉市室瀬町6 |
| (24) 東三津田5 | 呉市東三津田町9 |
| (25) 東畑109 | 呉市東畑1丁目18 |
| (26) 東畑102 | 呉市東畑1丁目9 |
| (27) 北塩屋10 | 呉市北塩屋町2 |
| (28) 警固屋14丁目 | 呉市警固屋9-3 |
| (29) ヲクノタニ | 安芸郡江田島町秋月 |
| (30) 浜床 | 佐伯郡大柿町大君 |
| (31) 八幡 | 佐伯郡大柿町大原 |
| (32) 矢比津 | 佐伯郡大柿町大原 |
| (33) 堀 | 佐伯郡大柿町大原 |
| (34) 大君 | 佐伯郡大柿町大君 |

- | | |
|---------------|------------------|
| (35) 下小深川115 | 広島市佐伯区下小深川115 |
| (36) 阿賀南5丁目19 | 呉市阿賀南5丁目19-14 |
| (37) 的場4丁目7 | 呉市警固屋4丁目11 |
| (38) 阿賀北1丁目1 | 呉市阿賀北1丁目7 |
| (39) 西谷3 | 呉市上山田6-38 |
| (40) 内神21 | 呉市内神町20 |
| (41) 郷2 | 呉市阿賀北6丁目2 |
| (42) 坪ノ内町10 | 呉市坪ノ内町10 |
| (43) 警固屋2丁目1 | 呉市警固屋2丁目1 |
| (44) 警固屋6丁目14 | 呉市警固屋6丁目14 |
| (45) 阿賀南8丁目1 | 呉市阿賀南8丁目1 |
| (46) 三和町27 | 呉市三和町27 |
| (47) 警固屋1丁目16 | 呉市警固屋1丁目16 |
| (48) 阿賀南8丁目11 | 呉市阿賀南8丁目11 |
| (49) 阿賀上ノ山 | 呉市阿賀南9丁目27 |
| (50) 西鹿田1丁目9 | 呉市西鹿田1丁目9 |
| (51) 渡子1丁目36 | 安芸郡音戸町渡子1丁目36 |
| (52) 早瀬1丁目 | 安芸郡音戸町早瀬 |
| (53) 藤脇2丁目 | 安芸郡音戸町藤脇2丁目35-12 |
| (54) 波多見7丁目 | 安芸郡音戸町波多見7丁目3-13 |
| (55) 高須2丁目 | 安芸郡音戸町高須2丁目5-1 |
| (56) 高須1丁目 | 安芸郡音戸町高須1丁目8-19 |
| (57) 南隠渡3丁目 | 安芸郡音戸町南隠渡3丁目7 |
| (58) 北隠渡2丁目 | 安芸郡音戸町北隠渡2丁目8 |

3. 河川災害

- 3.1 河川災害位置図
- 3.2 河川災害写真

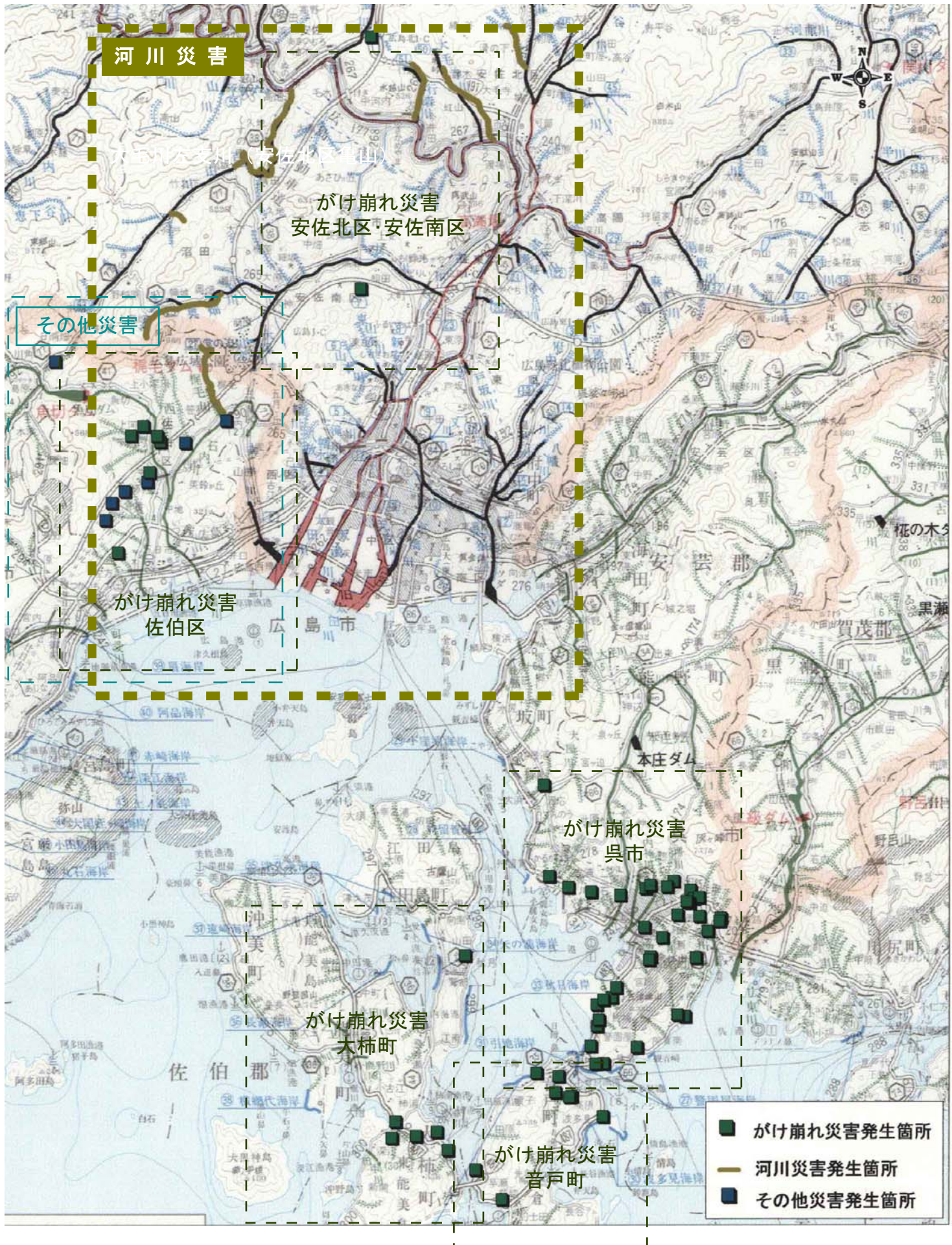
- | | | |
|-----------|------|-----------|
| (1) 太田川水系 | 小南原川 | |
| (2) 太田川水系 | 大毛寺川 | |
| (3) 太田川水系 | 行森川 | |
| (4) 太田川水系 | 吉山川 | CD-R2/2参照 |
| (5) 太田川水系 | 殿山川 | CD-R2/2参照 |
| (6) 太田川水系 | 奥畑川 | CD-R2/2参照 |
| (7) 八幡川水系 | 梶毛川 | CD-R2/2参照 |

4. その他災害

その他災害編CD-R参照

- 4.1 その他災害位置図
- 4.2 その他災害写真

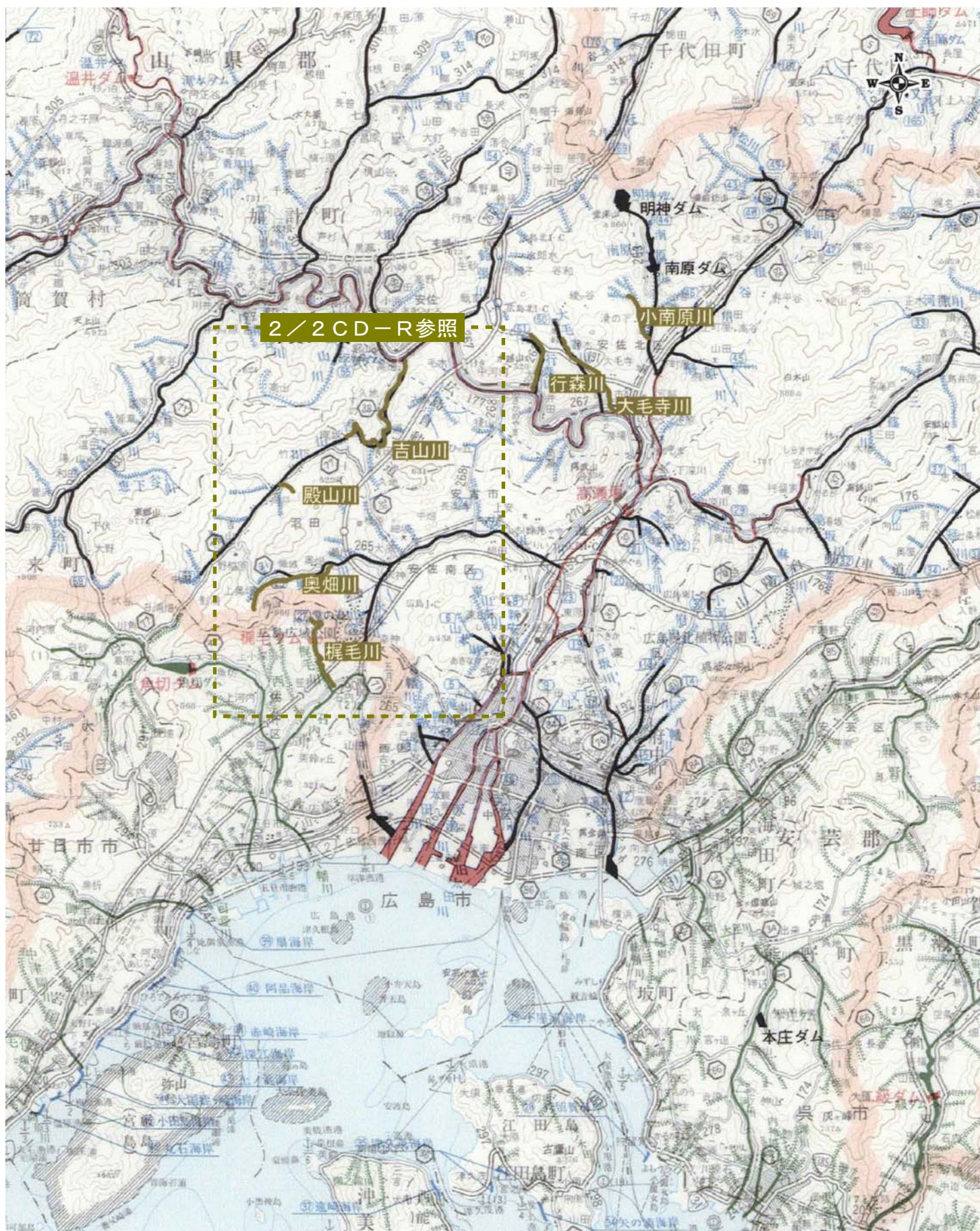
- (1) 八幡川水系 石内川
- (2) 八幡川水系 西法寺川
- (3) 八幡川水系 保井田川
- (4) 八幡川水系 倉重川
- (5) 八幡川水系 千同川
- (6) 八幡川水系 日浦畑川
- (7) 東観音台





■3.1 河川災害位置図

■3.2 河川災害写真



- ◆(1) 太田川水系 小南原川 断面写真
スナップ写真
- ◆(2) 太田川水系 大毛寺川 断面写真
スナップ写真
- ◆(3) 太田川水系 行森川 断面写真
スナップ写真
- ◆(4) 太田川水系 吉山川 2 / 2 C D - R 参照
- ◆(5) 太田川水系 殿山川 2 / 2 C D - R 参照
- ◆(6) 太田川水系 奥畑川 2 / 2 C D - R 参照
- ◆(7) 八幡川水系 梶毛川 2 / 2 C D - R 参照