

屋代川（佐伯区屋代町）



■ 2.1 流域別航空写真位置図

■ 2.2 流域別航空写真

■ 2.3 溪流別航空写真位置図

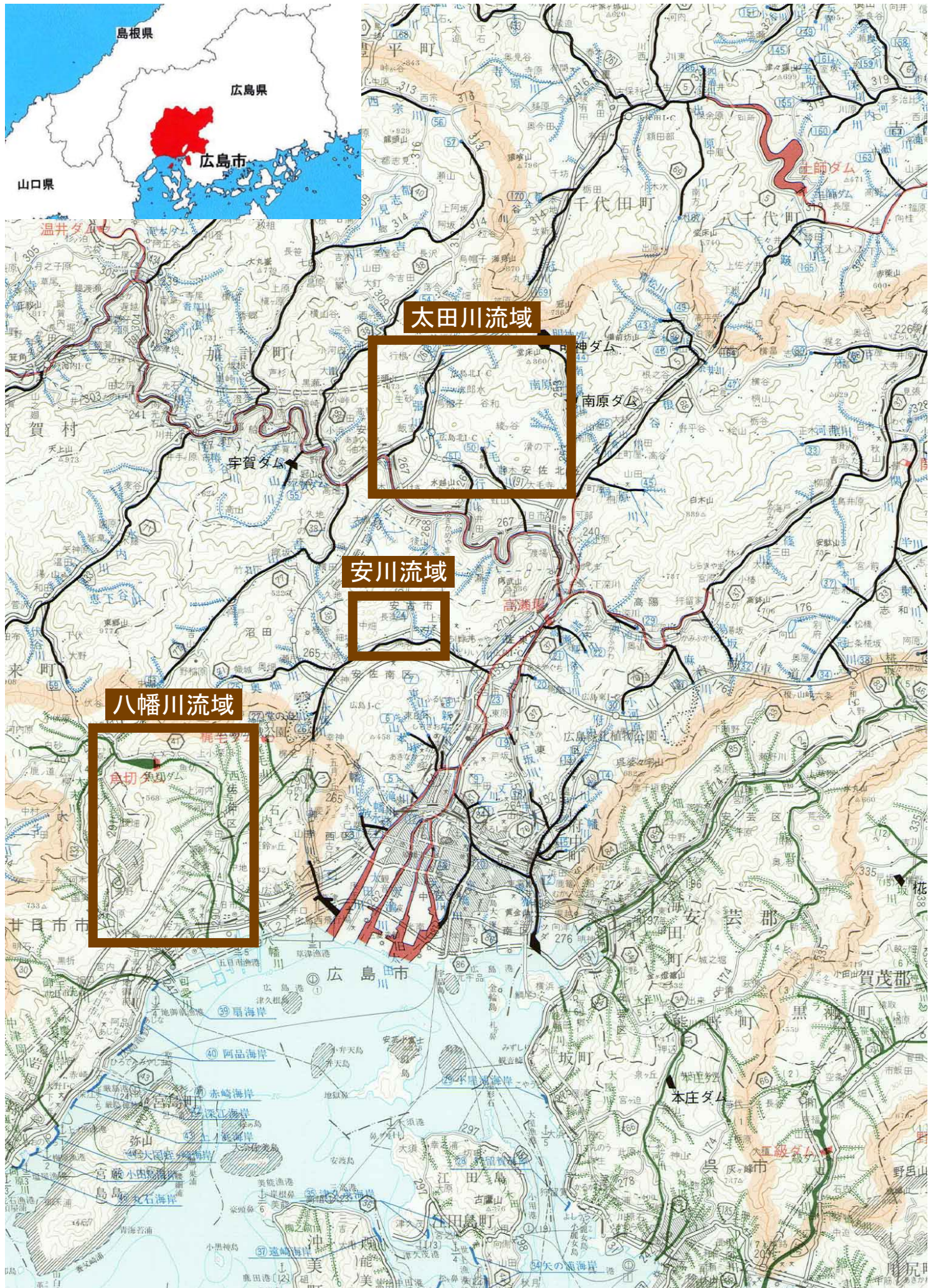
■ 2.4 溪流別航空写真

■ 2.5 地域別航空写真位置図

■ 2.6 地域別航空写真

◆2.1 流域別航空写真位置図

2.1 流域別航空写真位置図



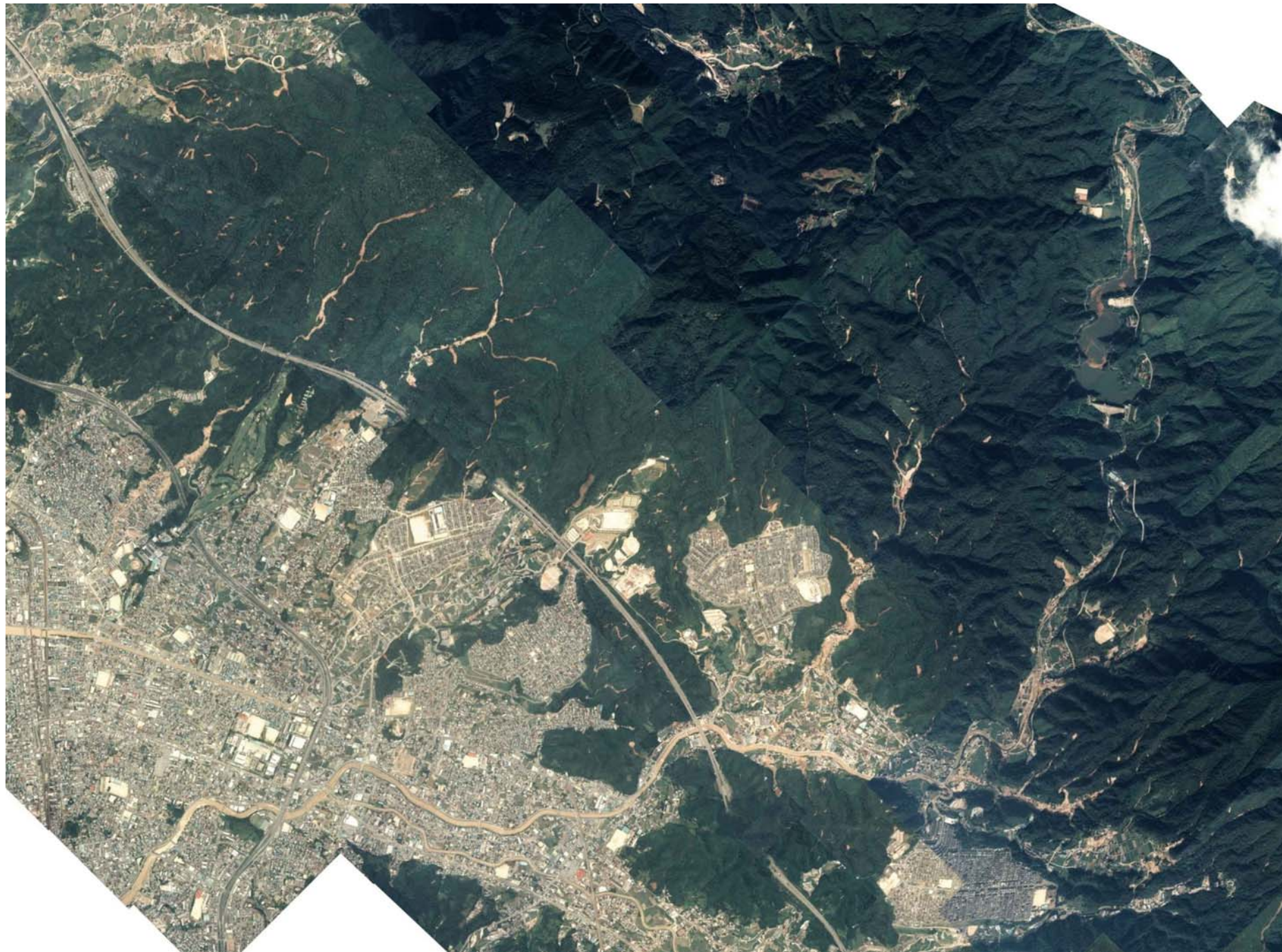
◆(1) 太田川流域

◆(2) 安川流域

◆(3) 八幡川流域

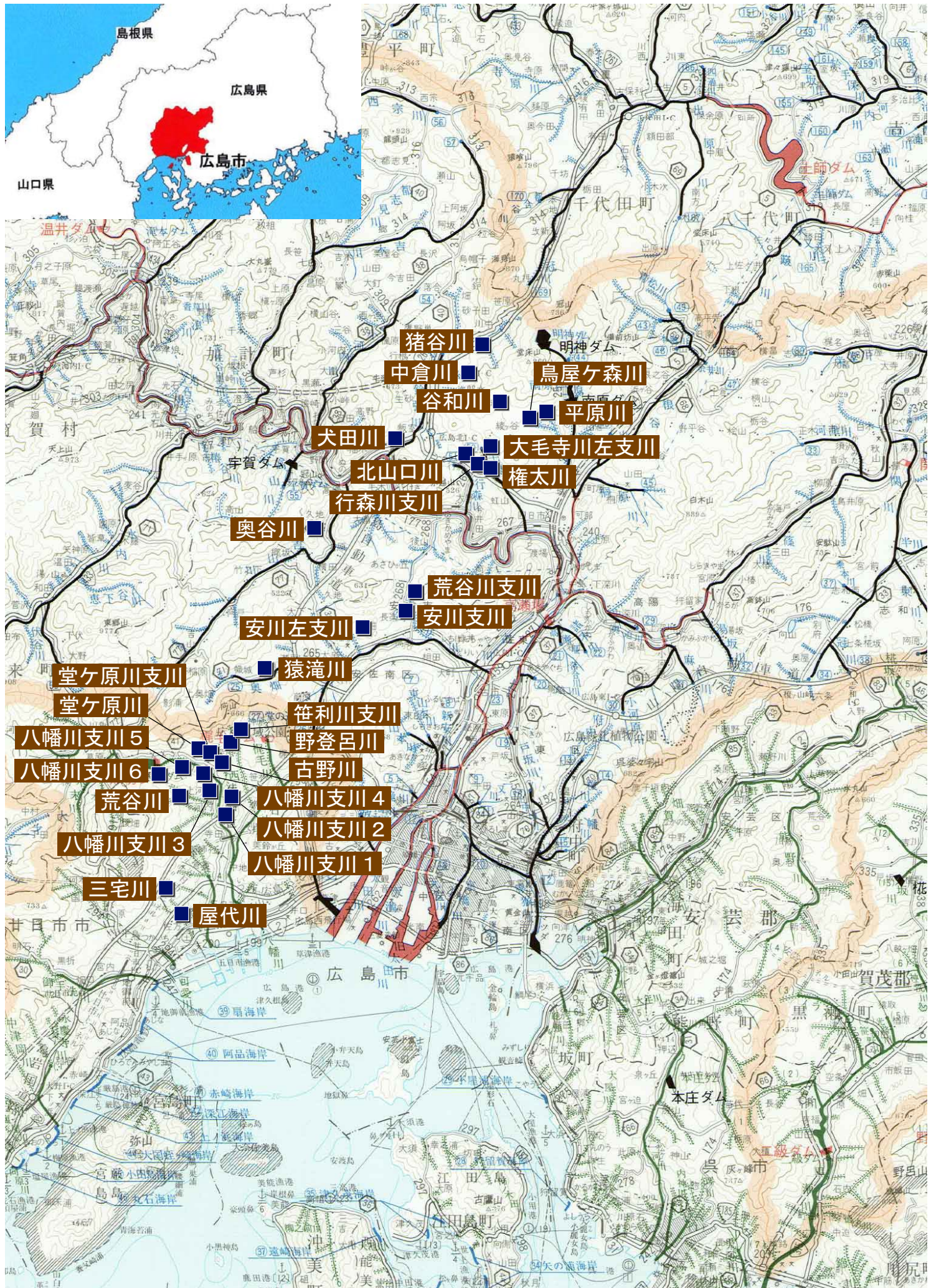




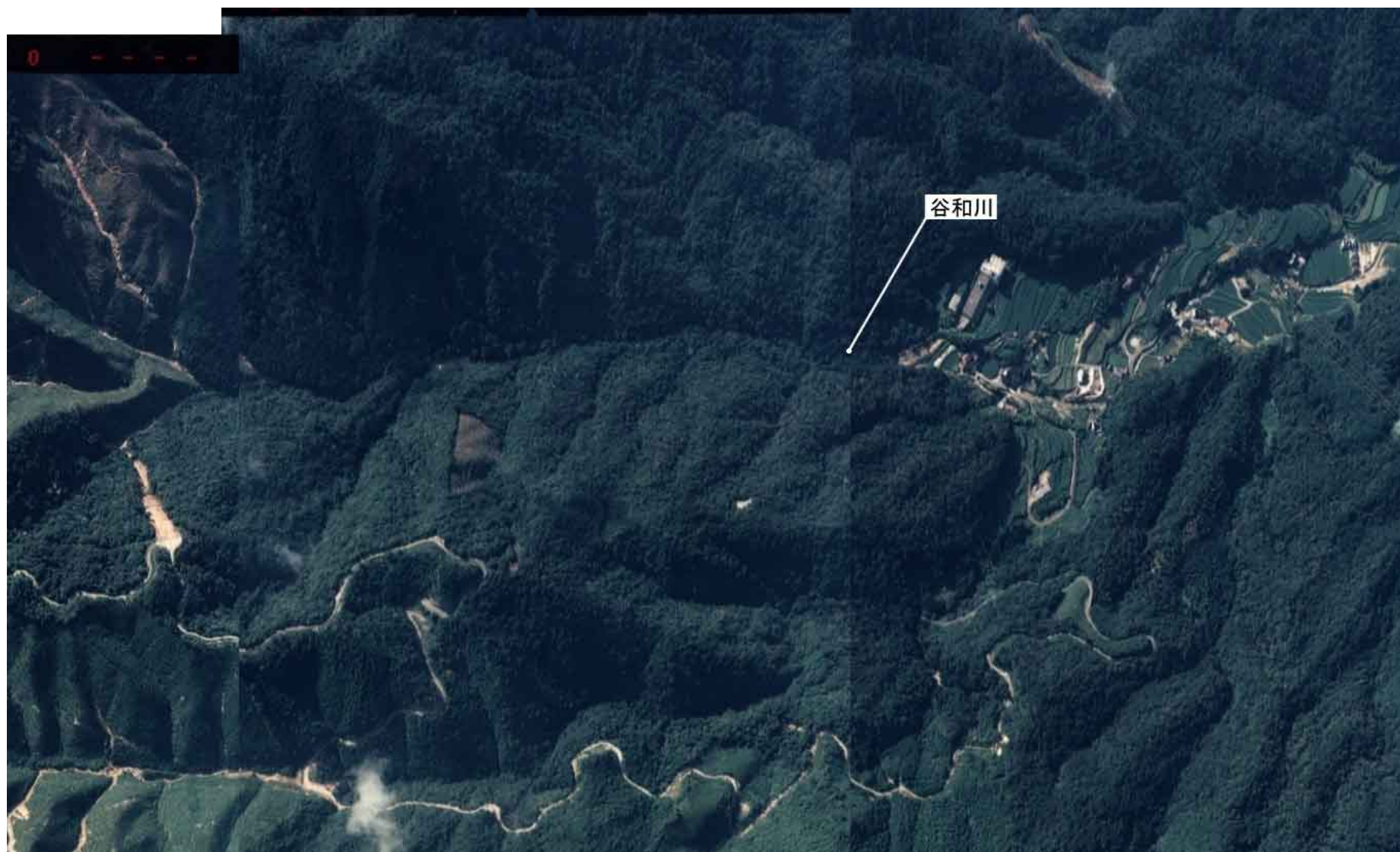


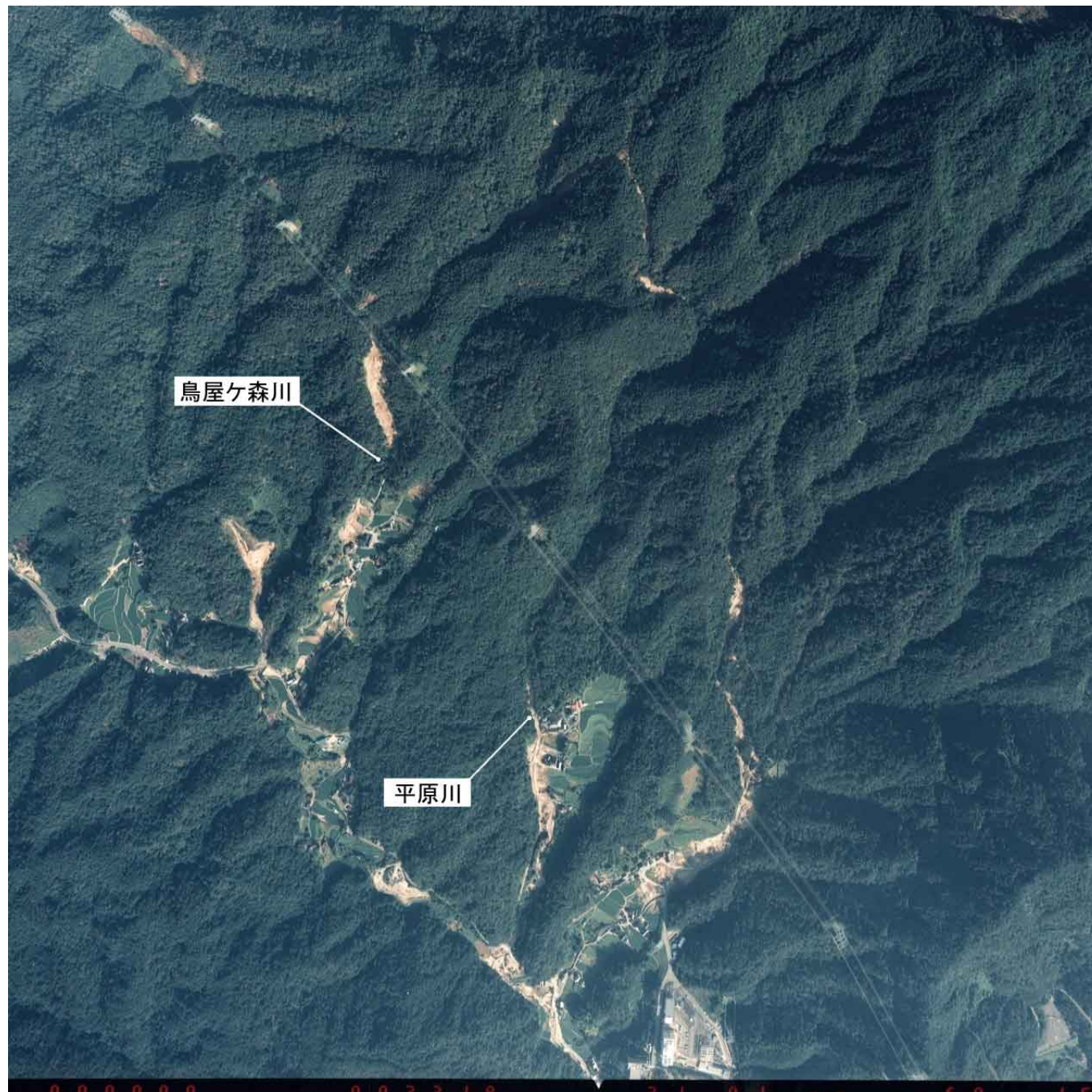
◆2.3 溪流別航空写真位置図

2.3 溪流別航空写真位置図



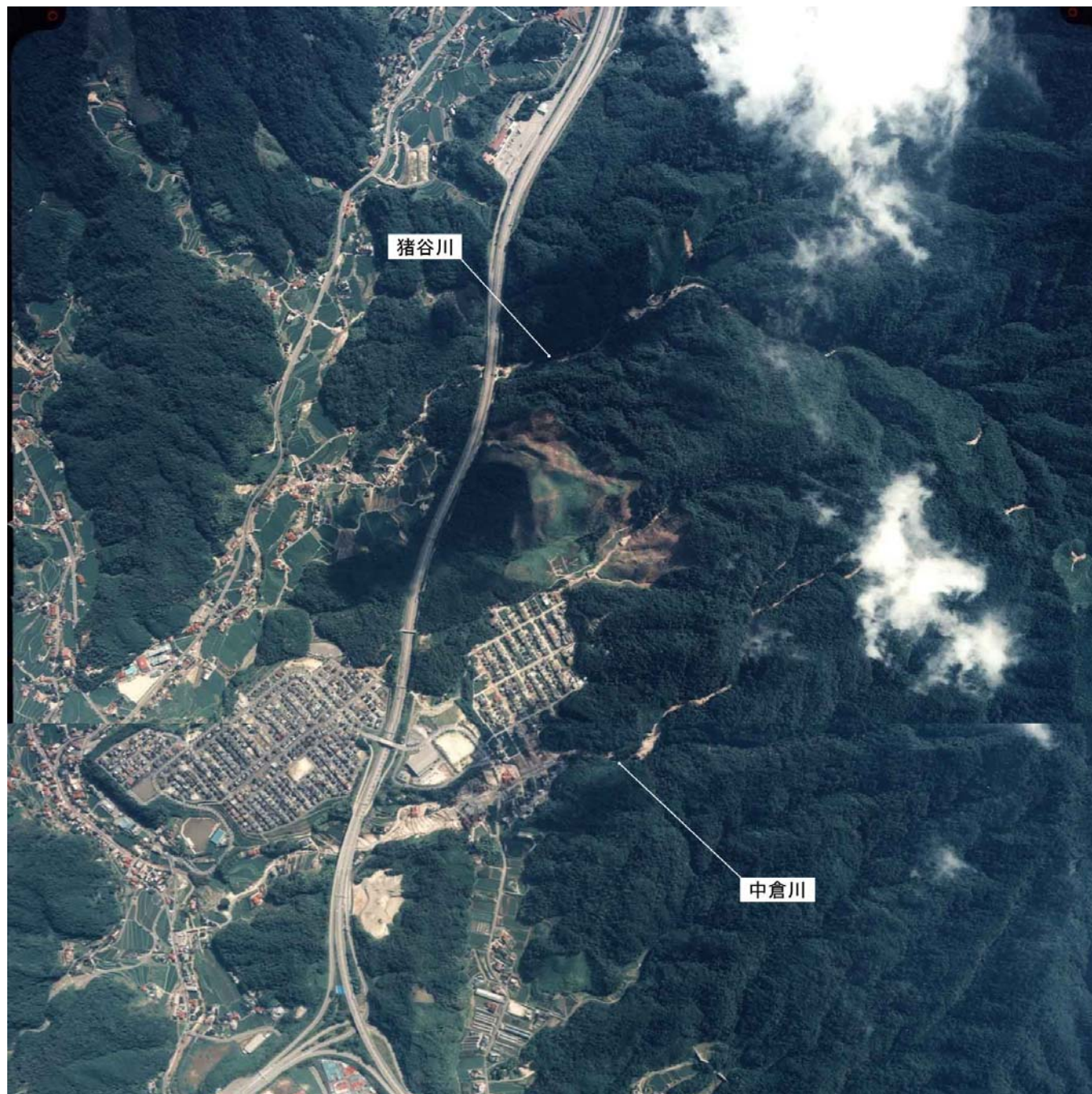
- ◆(1) 太田川水系 谷和川
- ◆(2) 太田川水系 鳥屋ヶ森川・平原川
- ◆(3) 太田川水系 大毛寺川左支川
- ◆(4) 太田川水系 権太川・行森川支川・北山口川
- ◆(5) 太田川水系 猪谷川・中倉川
- ◆(6) 太田川水系 犬田川
- ◆(7) 太田川水系 奥谷川
- ◆(8) 安川水系 荒谷川支川
- ◆(9) 安川水系 安川支川
- ◆(10) 安川水系 安川左支川
- ◆(11) 安川水系 猿滝川
- ◆(12) 八幡川水系 堂ヶ原川・堂ヶ原川支川
- ◆(13) 八幡川水系 古野川・笹利川支川・野登呂川
- ◆(14) 八幡川水系 荒谷川
- ◆(15) 八幡川水系 八幡川支川1・2・3
- ◆(16) 八幡川水系 八幡川支川4・5・6
- ◆(17) 岡の下川水系 屋代川・三宅川

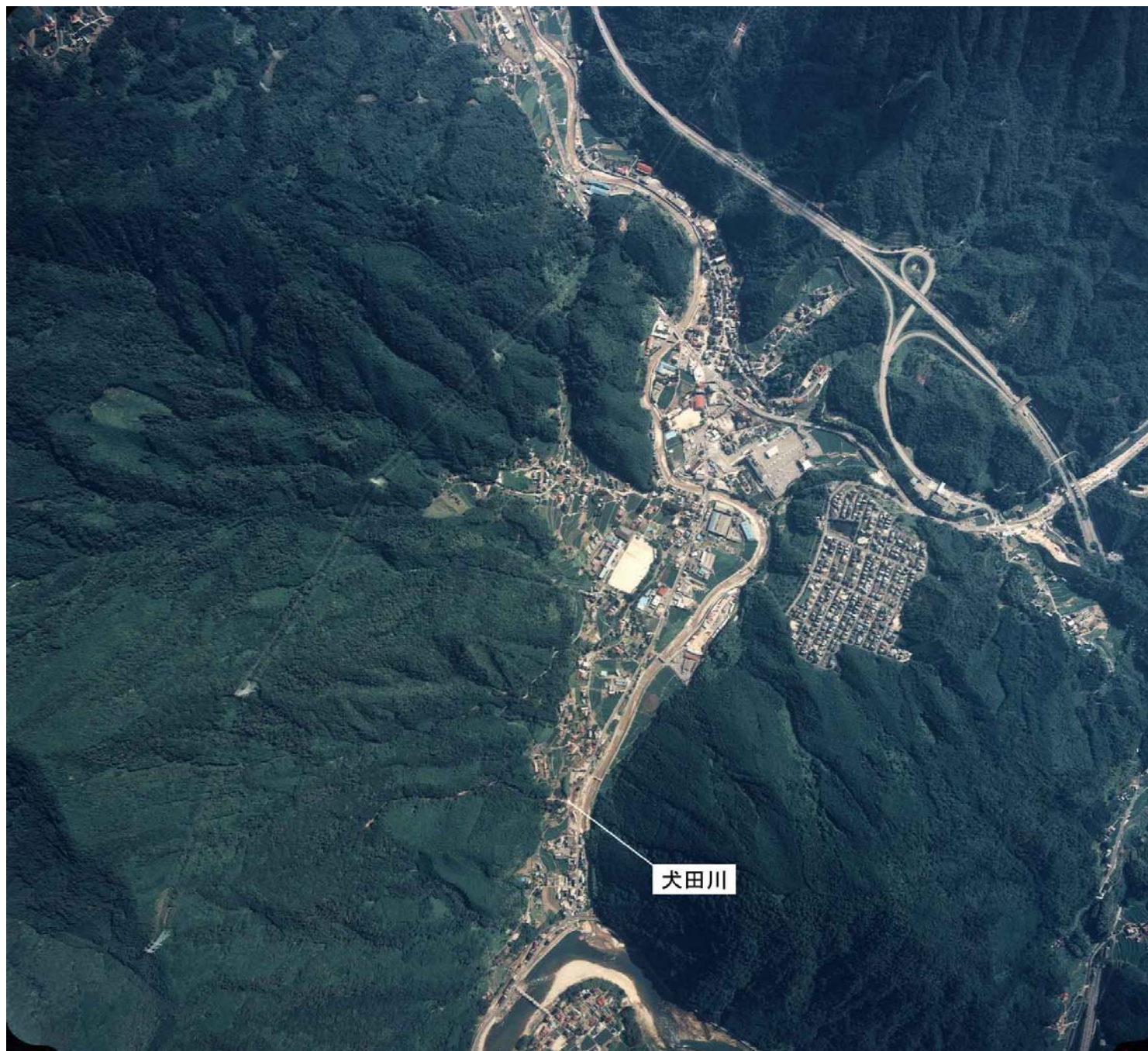


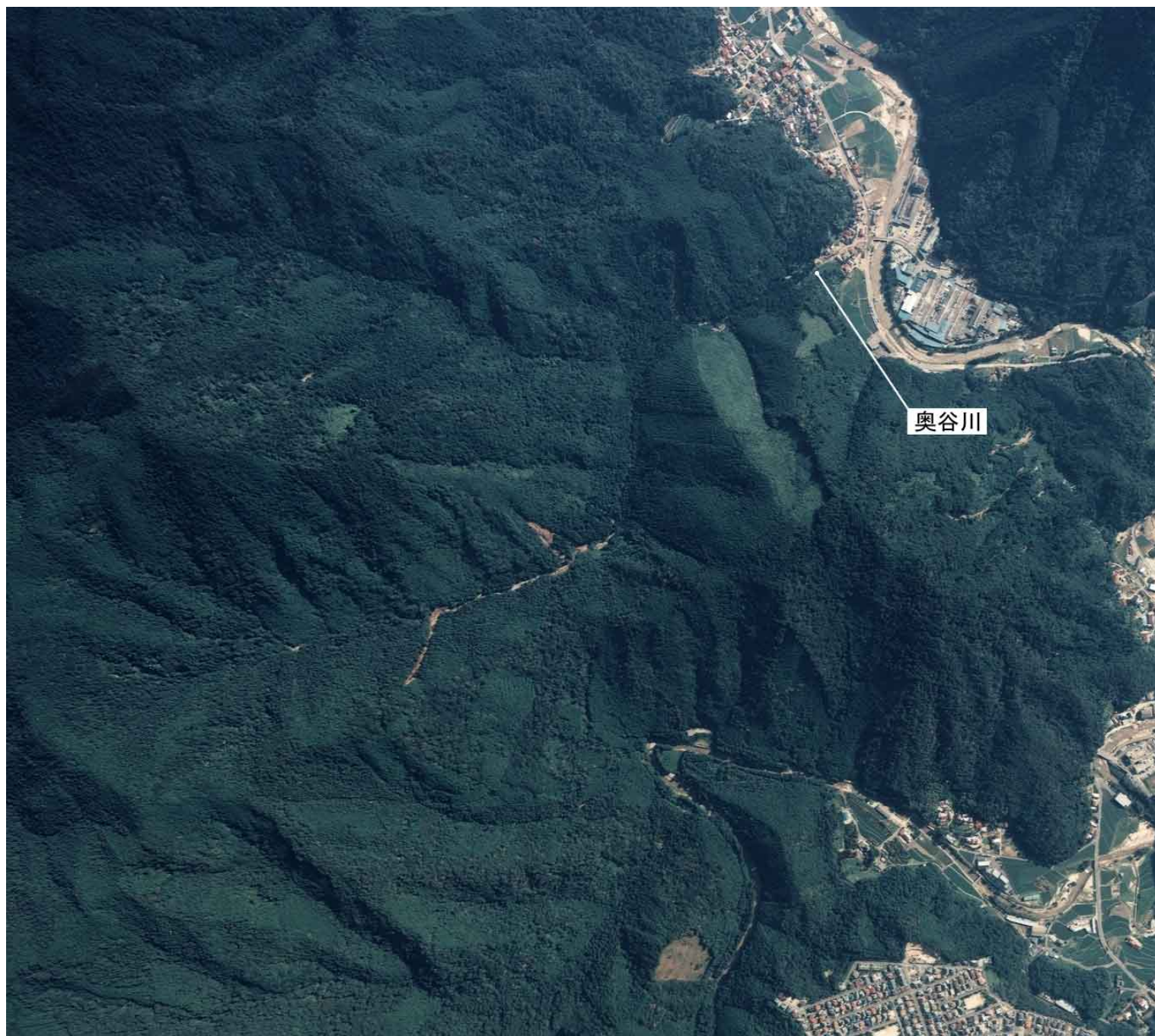




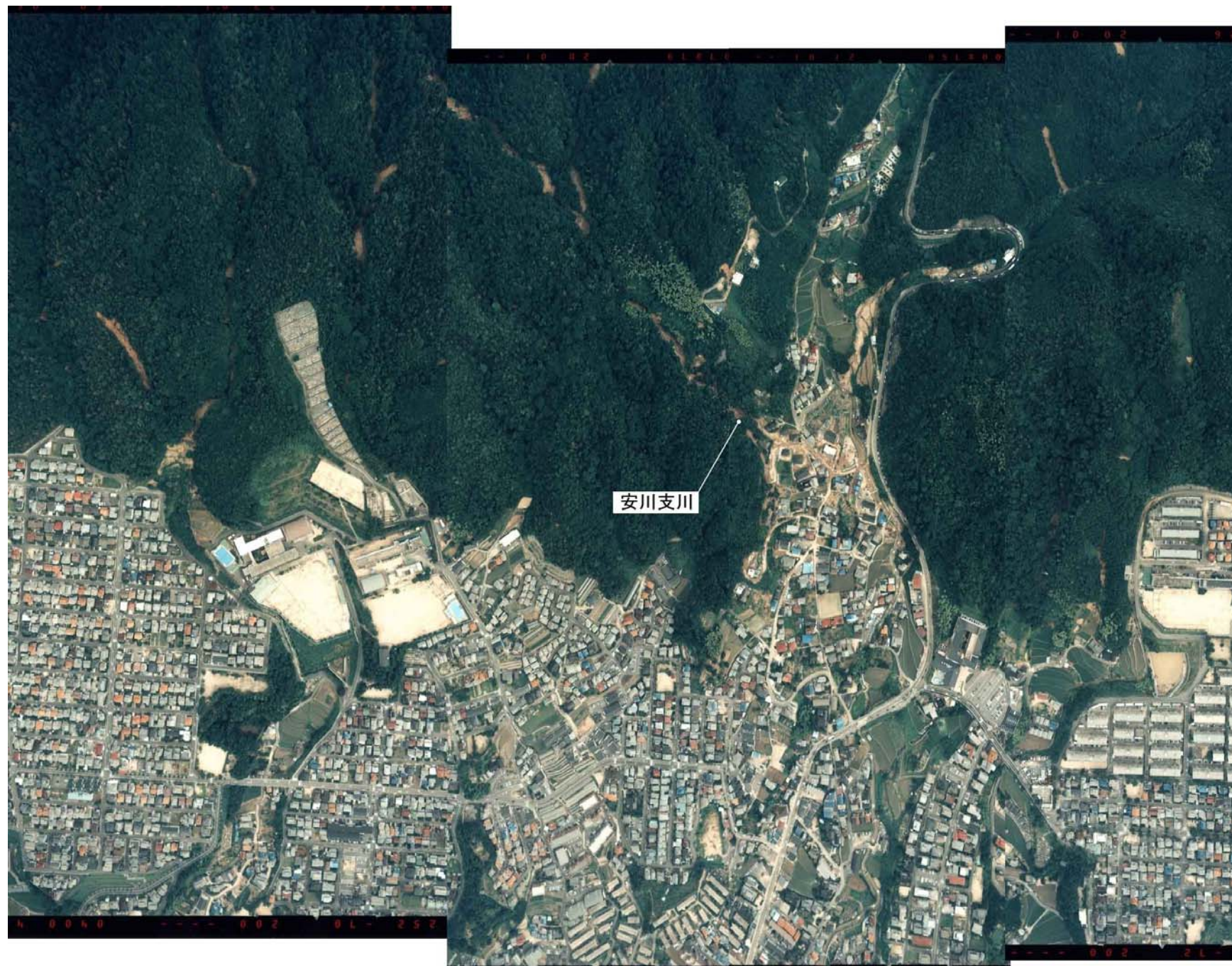




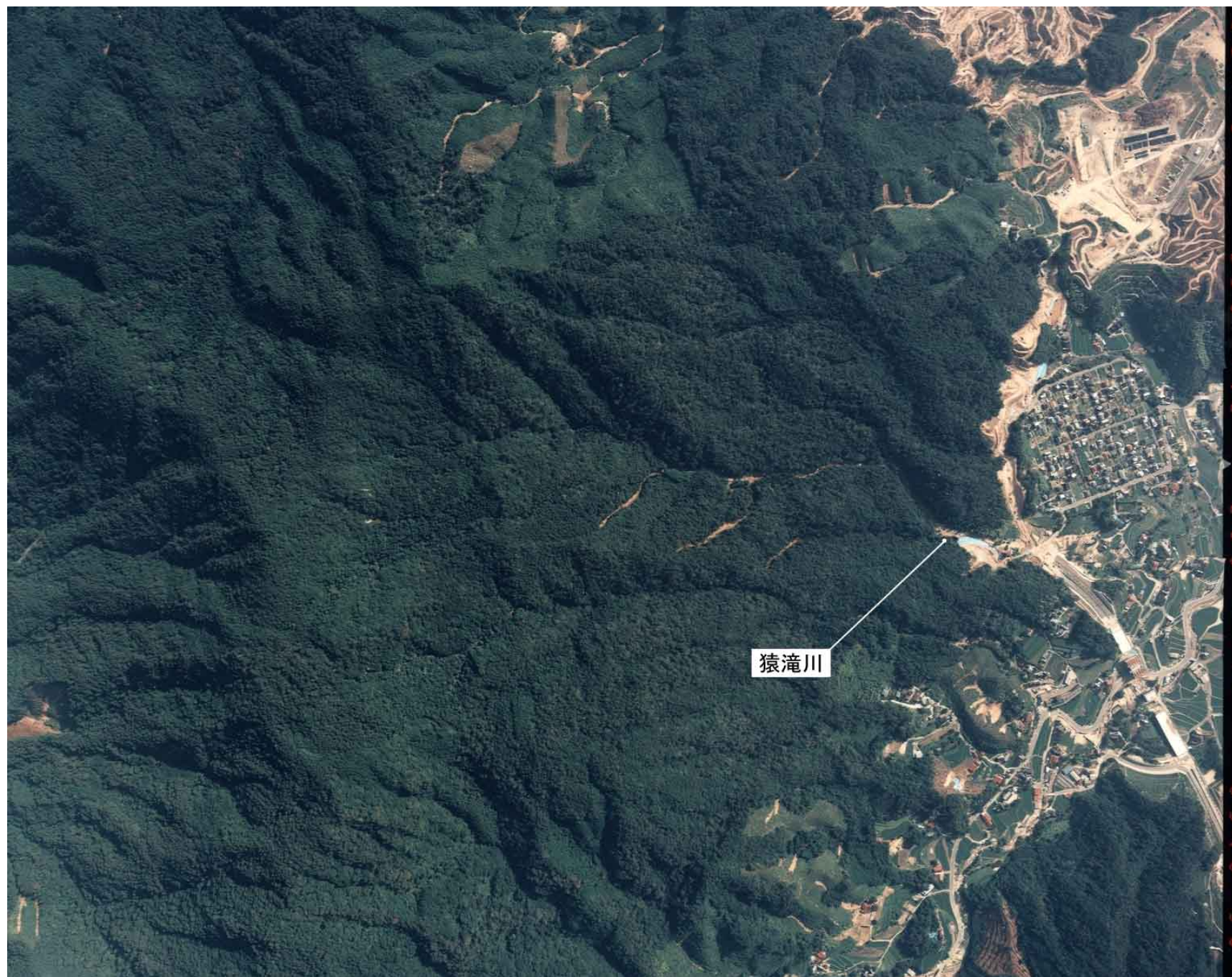








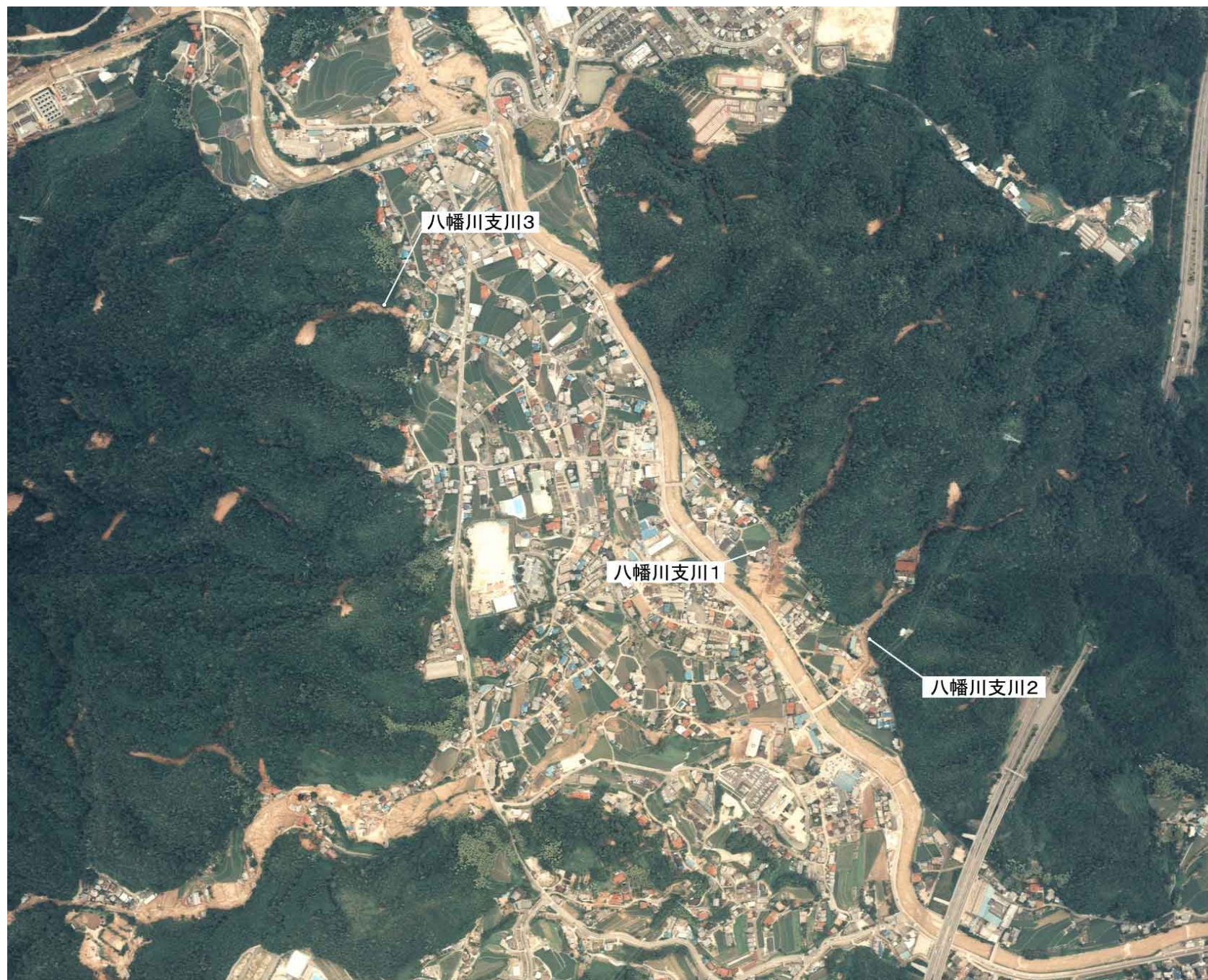








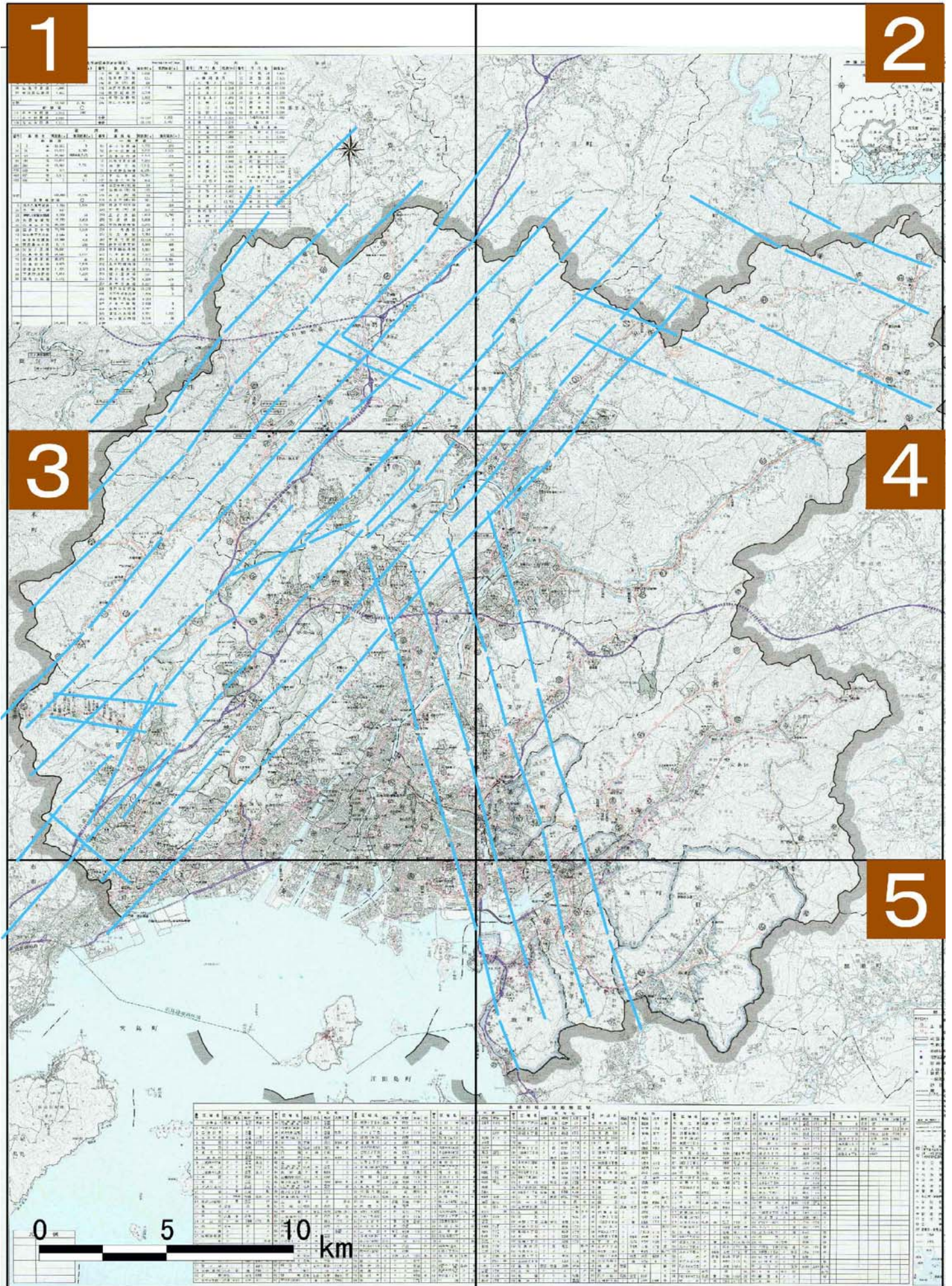


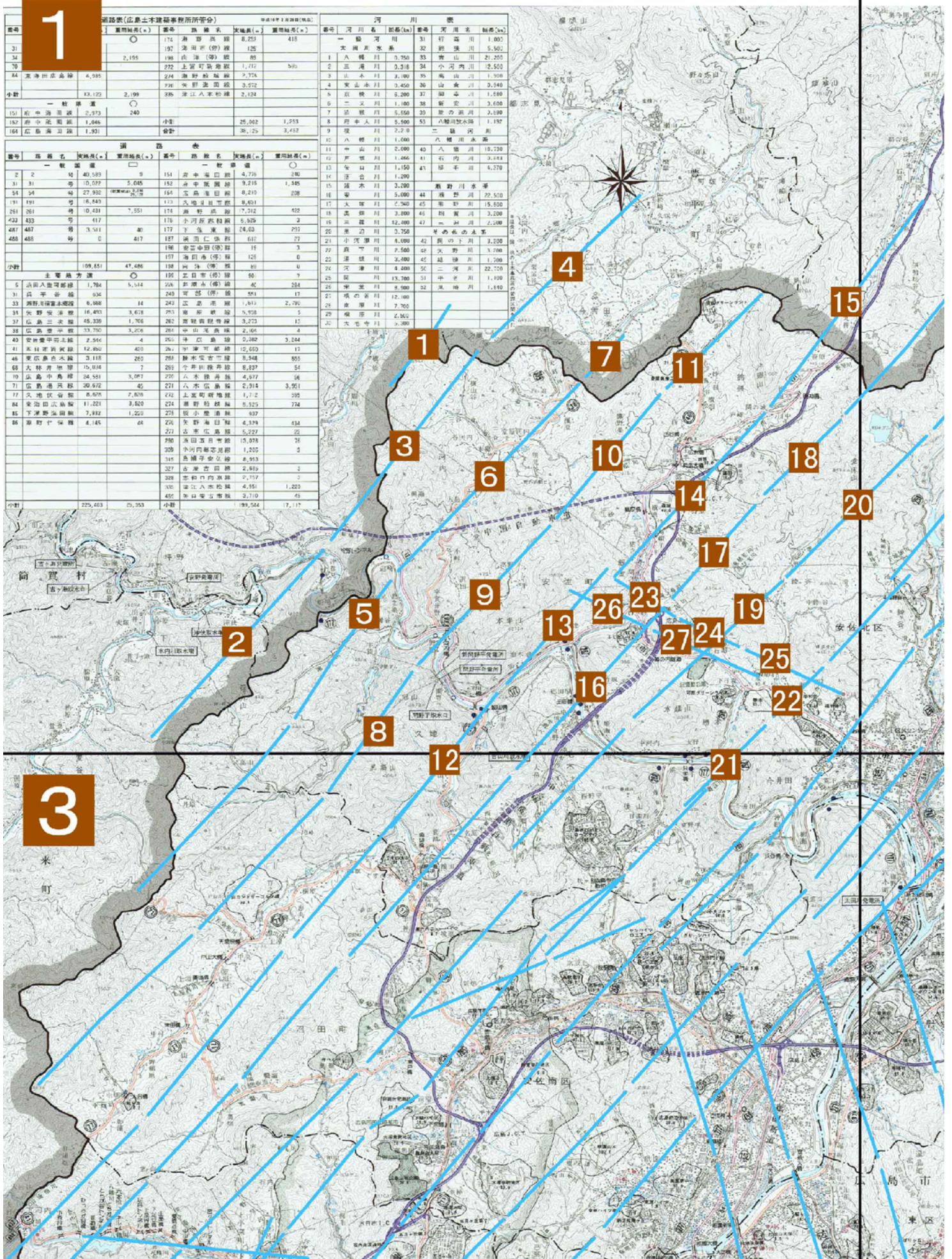


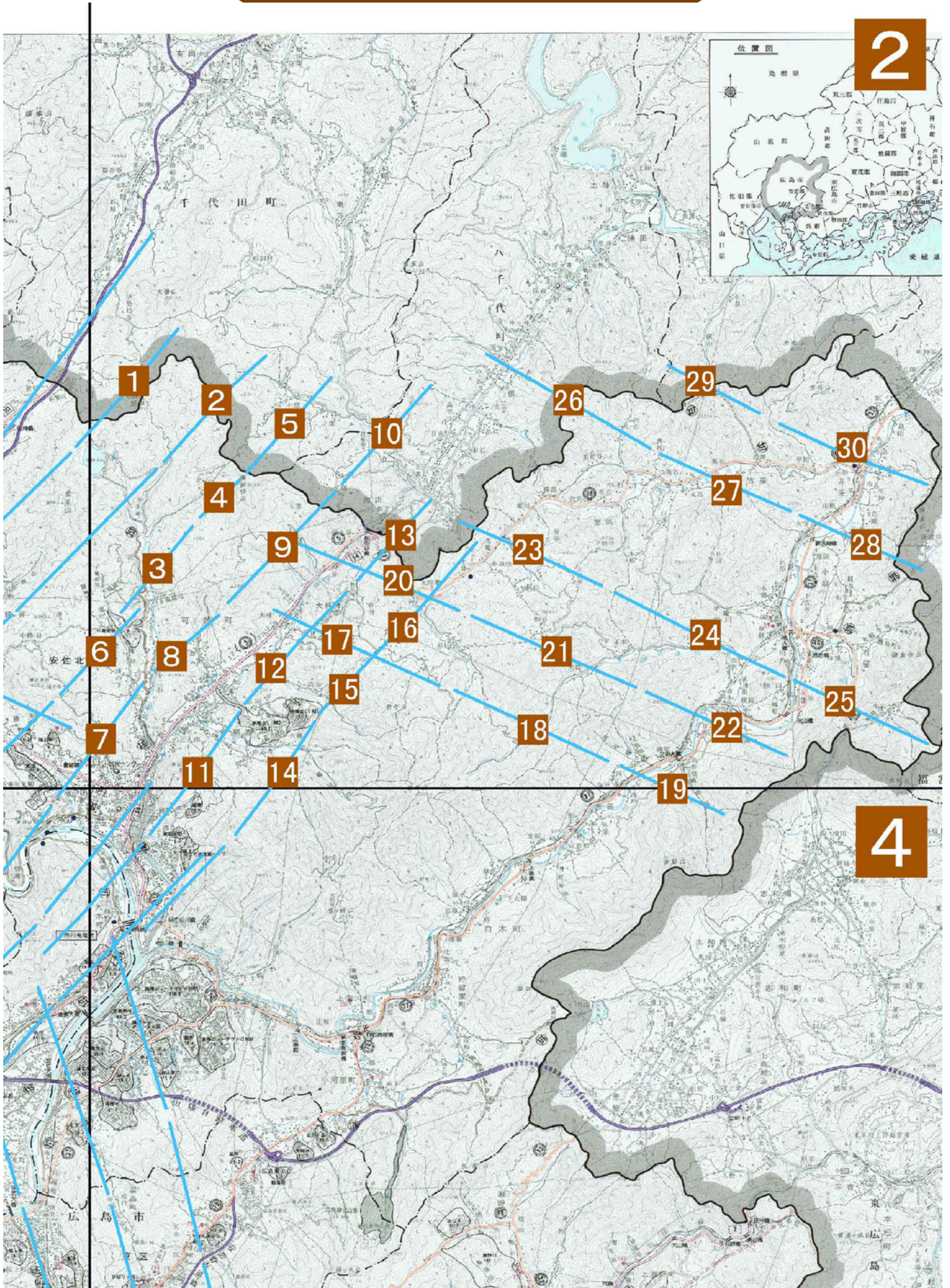


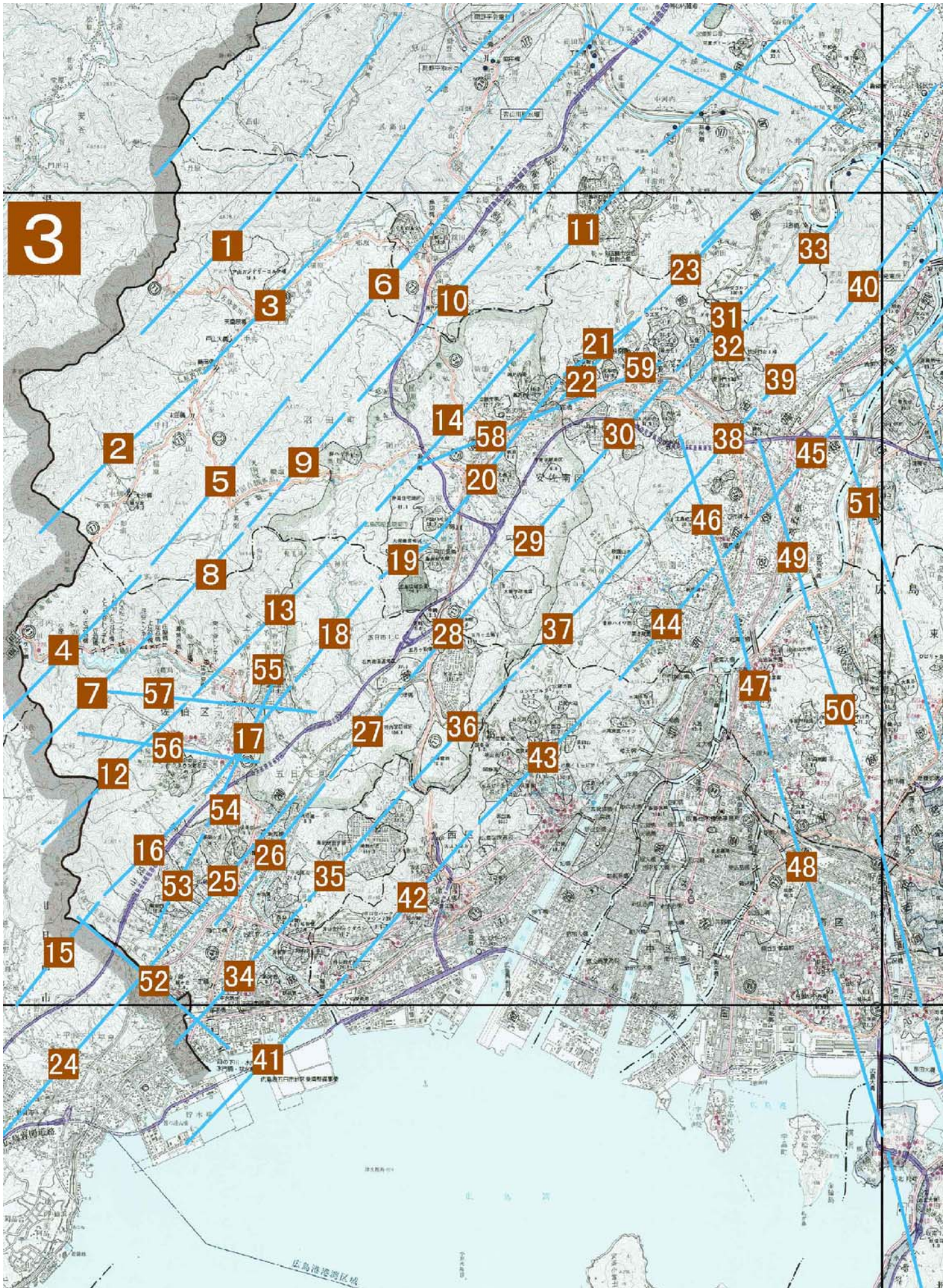


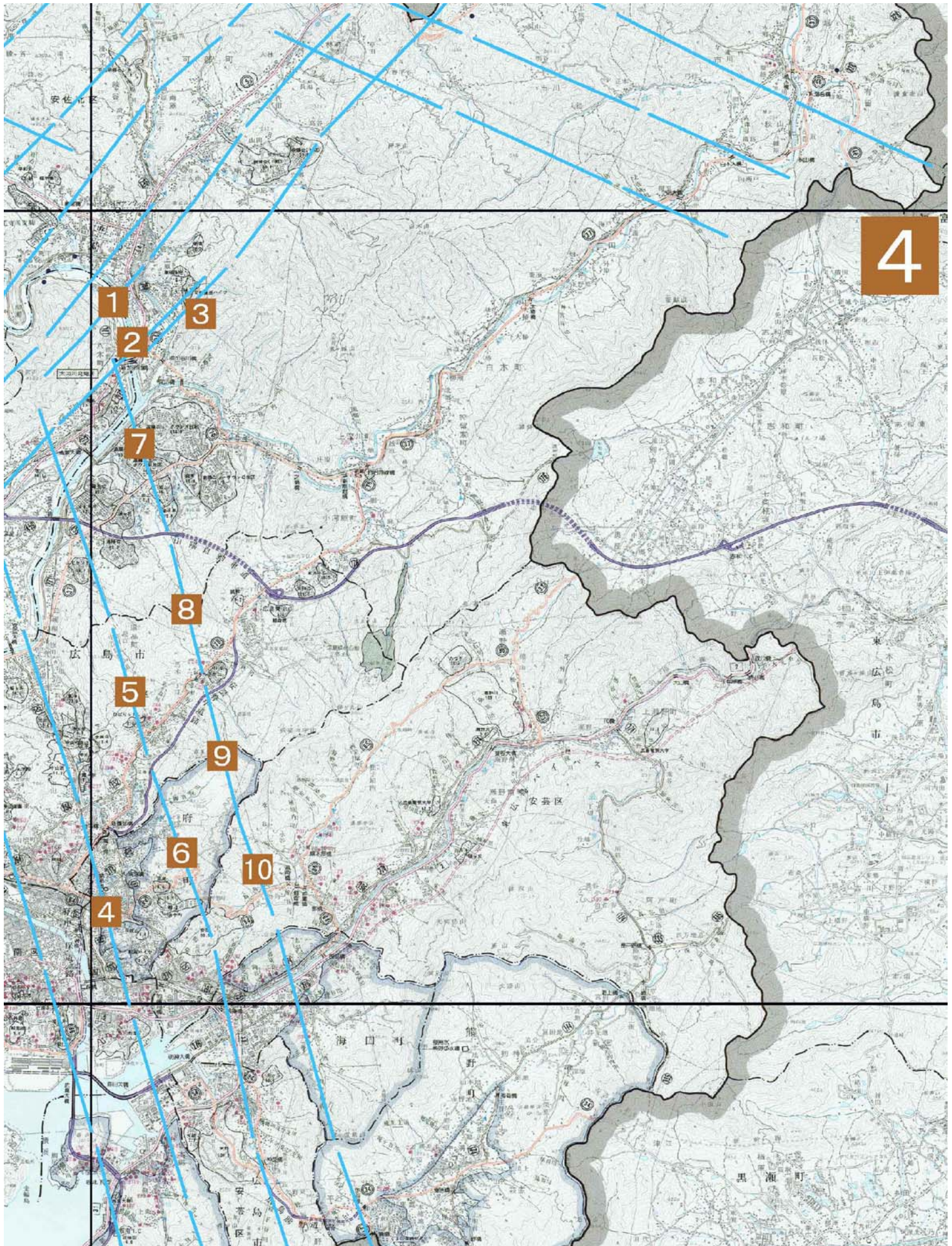
- ◆(1) 全体位置図
- ◆(2) 詳細位置図－1
- ◆(3) 詳細位置図－2
- ◆(4) 詳細位置図－3
- ◆(5) 詳細位置図－4
- ◆(6) 詳細位置図－5











◆グループ1

◆グループ2

◆グループ3

◆グループ4

◆グループ5

