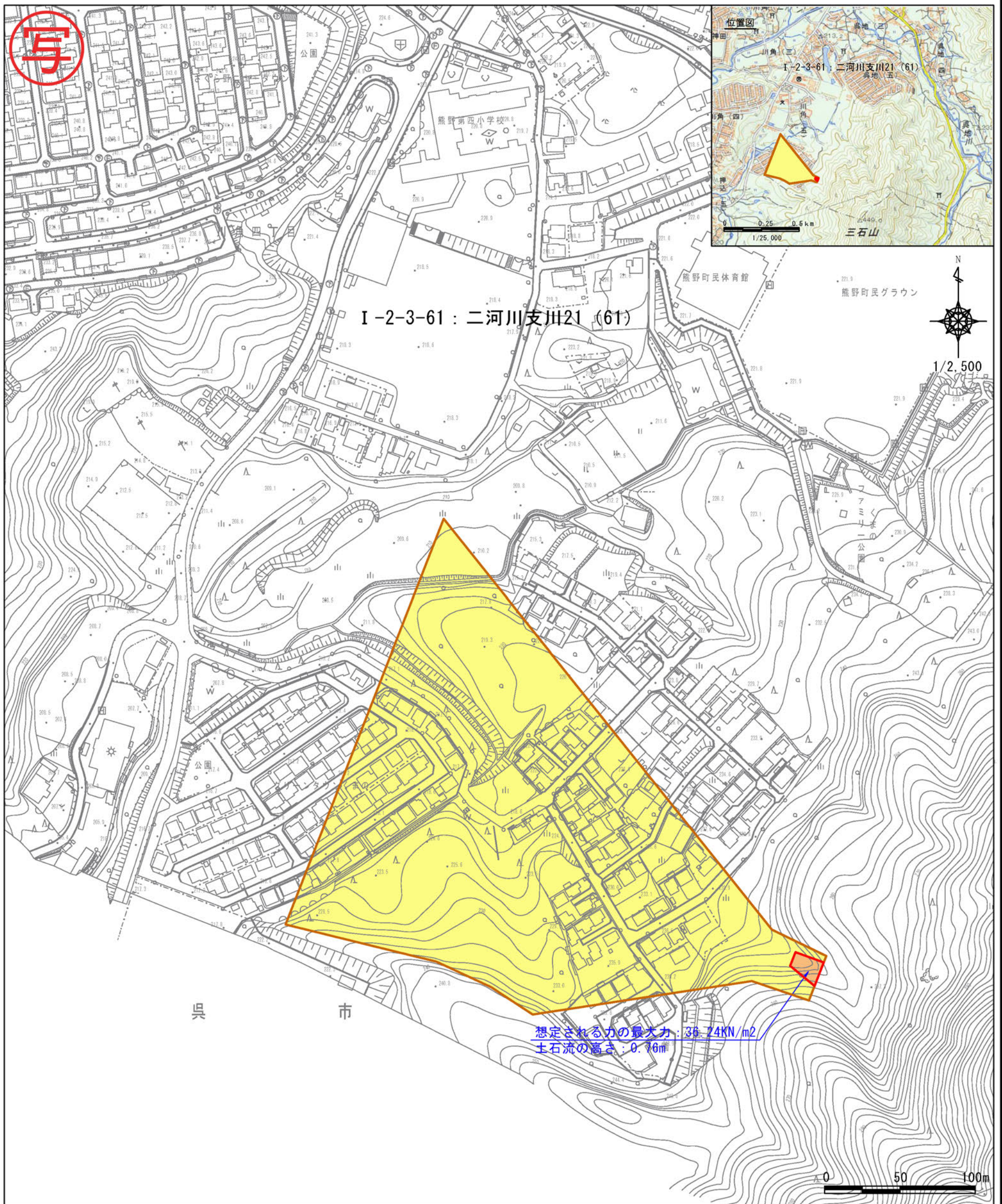


告示年月日	平成29年	3月	9日
告示番号	広島県告示 第	135号	

土砂災害警戒区域・土砂災害特別警戒区域 区域図



土砂災害警戒区域			様式-1 (土)	平面図
土砂災害特別警戒区域	土石流の高さが1mを超える区域		自然現象の種類	土石流
	土石流の高さが50kN/m ² 以下の区域		箇所番号	I-2-3-61
	土石流の高さが1m以下の区域		箇所名	二河川支川21 (61)
			所在地	安芸郡熊野町川角

この地図は、熊野町長の承認を得て、熊野町地形図(1/2,500)を複製したものです。(承認番号 平成28年5月17日熊第9号)
 国土院の数値地図25000(地図画像)『海田市・吉浦』を掲載