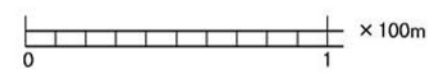
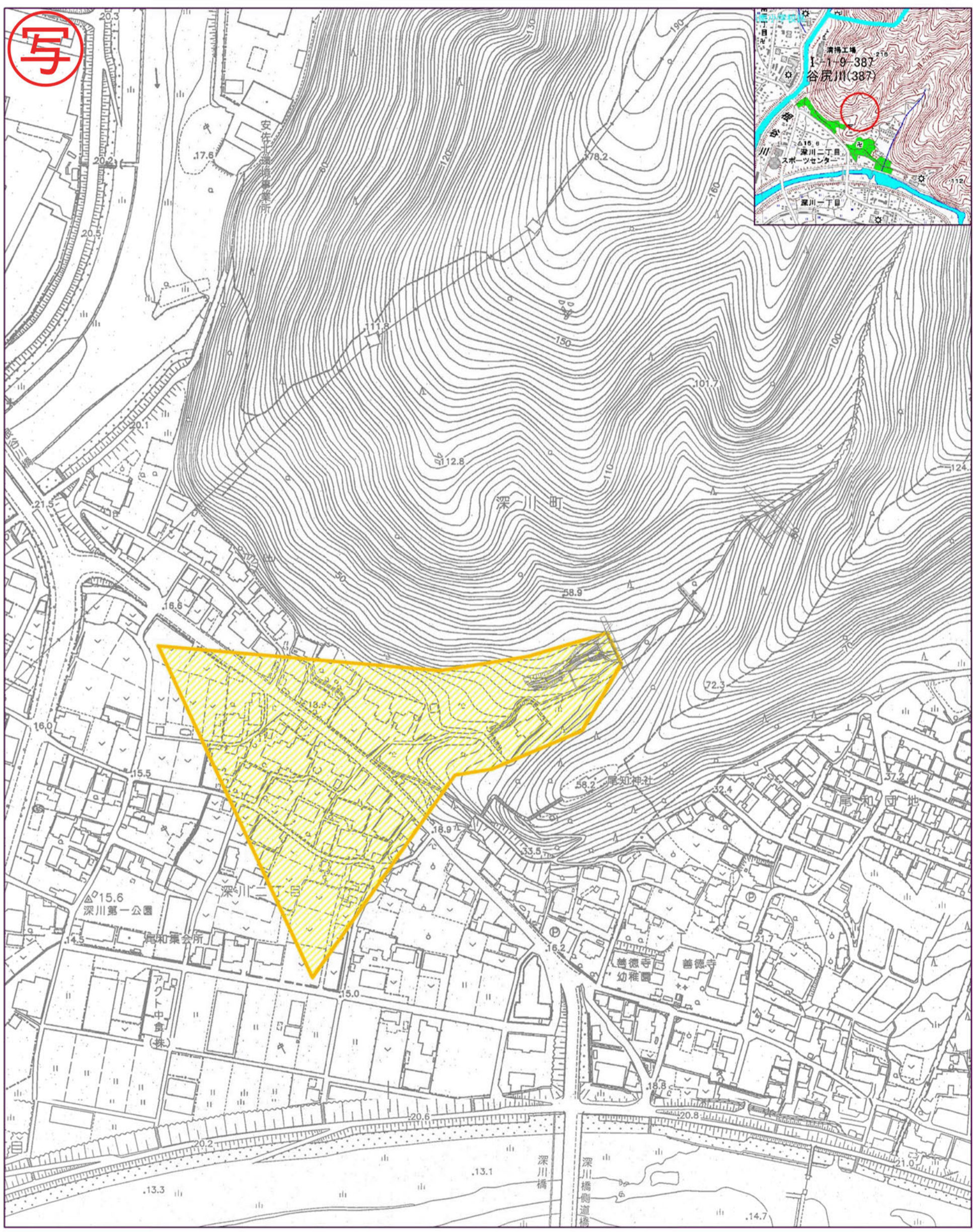


### 土砂災害警戒区域・土砂災害特別警戒区域 区域図



土砂災害警戒区域			縮尺 1:2,500	様式-1	平面図
土砂災害 特別警戒区域	土石流の 高さが1mを 超える区域			自然現象の種類	土石流
	土石流により建築物に作用すると 予想される力が50kN/m <sup>2</sup> を超える区域			箇所番号	I-1-9-387
	土石流により建築物に作用すると 予想される力が50kN/m <sup>2</sup> 以下の区域			箇所名	谷尻川(387)
土石流の高さが1m以下の区域			所在地	広島市安佐北区深川町	

・国土院の数値地図25000(地図画像)『中深川』を掲載