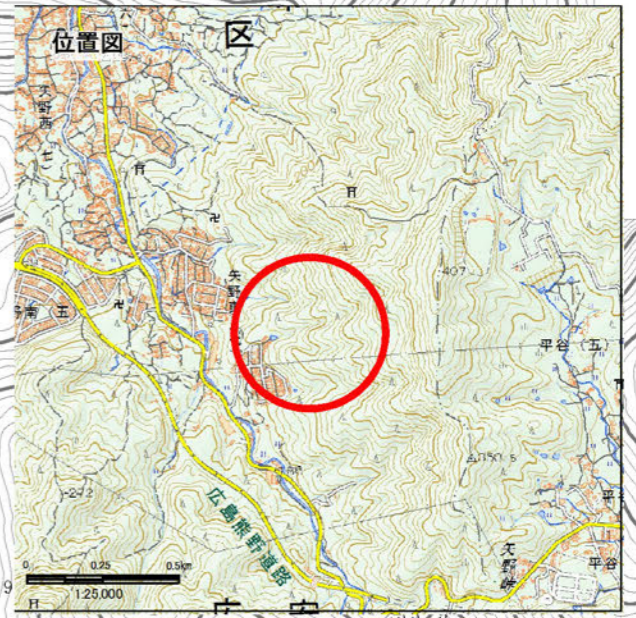
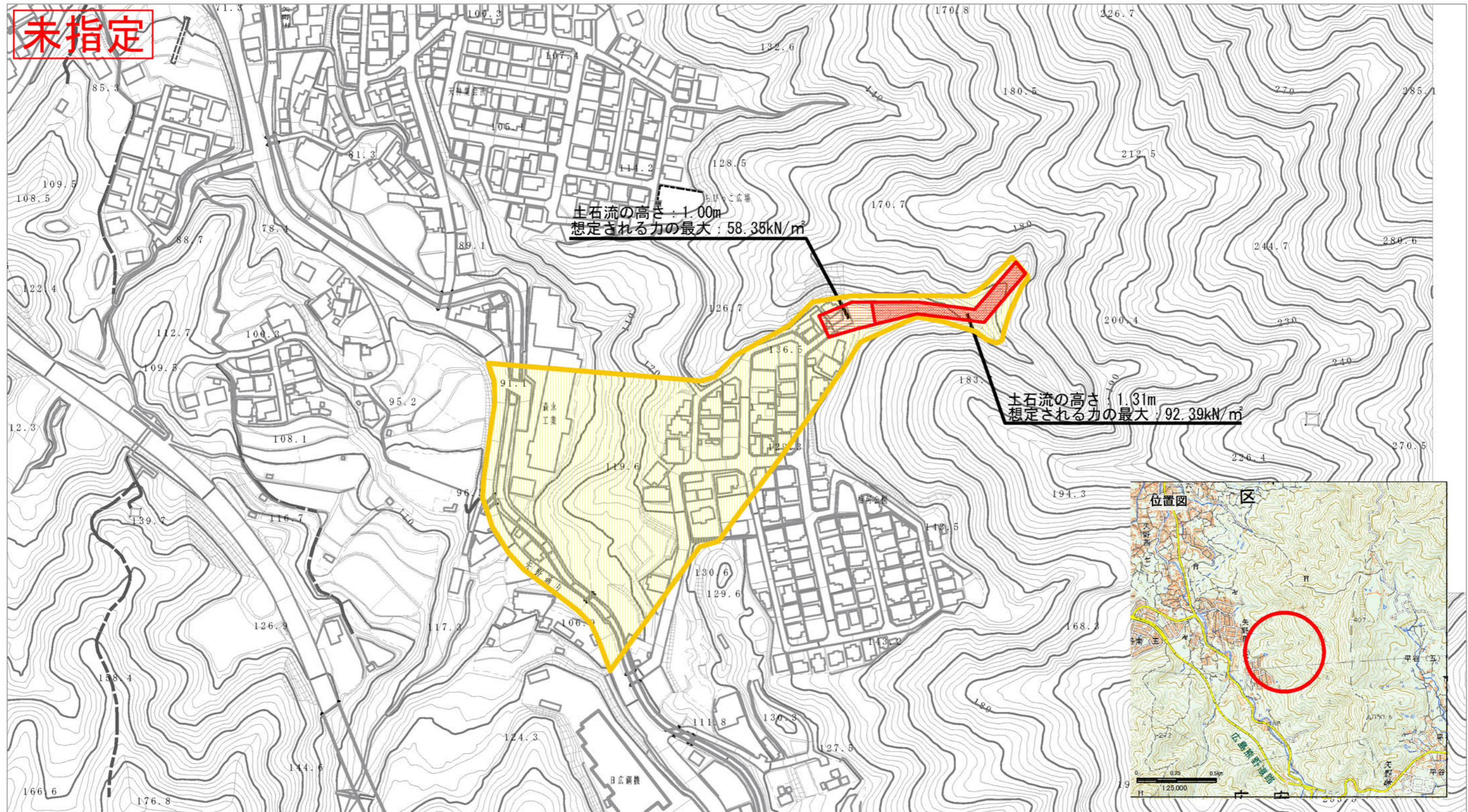
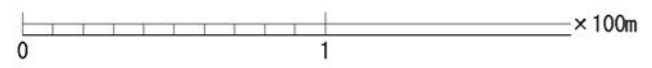


土砂災害警戒区域・土砂災害特別警戒区域 区域図



「国土地理院の電子地形図25000『海田市』『吉浦』を掲載」



土砂災害警戒区域			N 縮尺 1:2,500	様式-1	平面図
土砂災害 特別警戒区域	土石流の 高さ1mを 超える区域			自然現象の種類	土石流
	土石流により建築物に作用すると 予想される力が50kN/m ² を超える区域			箇所番号	I-2-23-13
	土石流の高さが1m以下の区域		箇所名	神長川(13)	
			所在地	広島市安芸区矢野町天神	