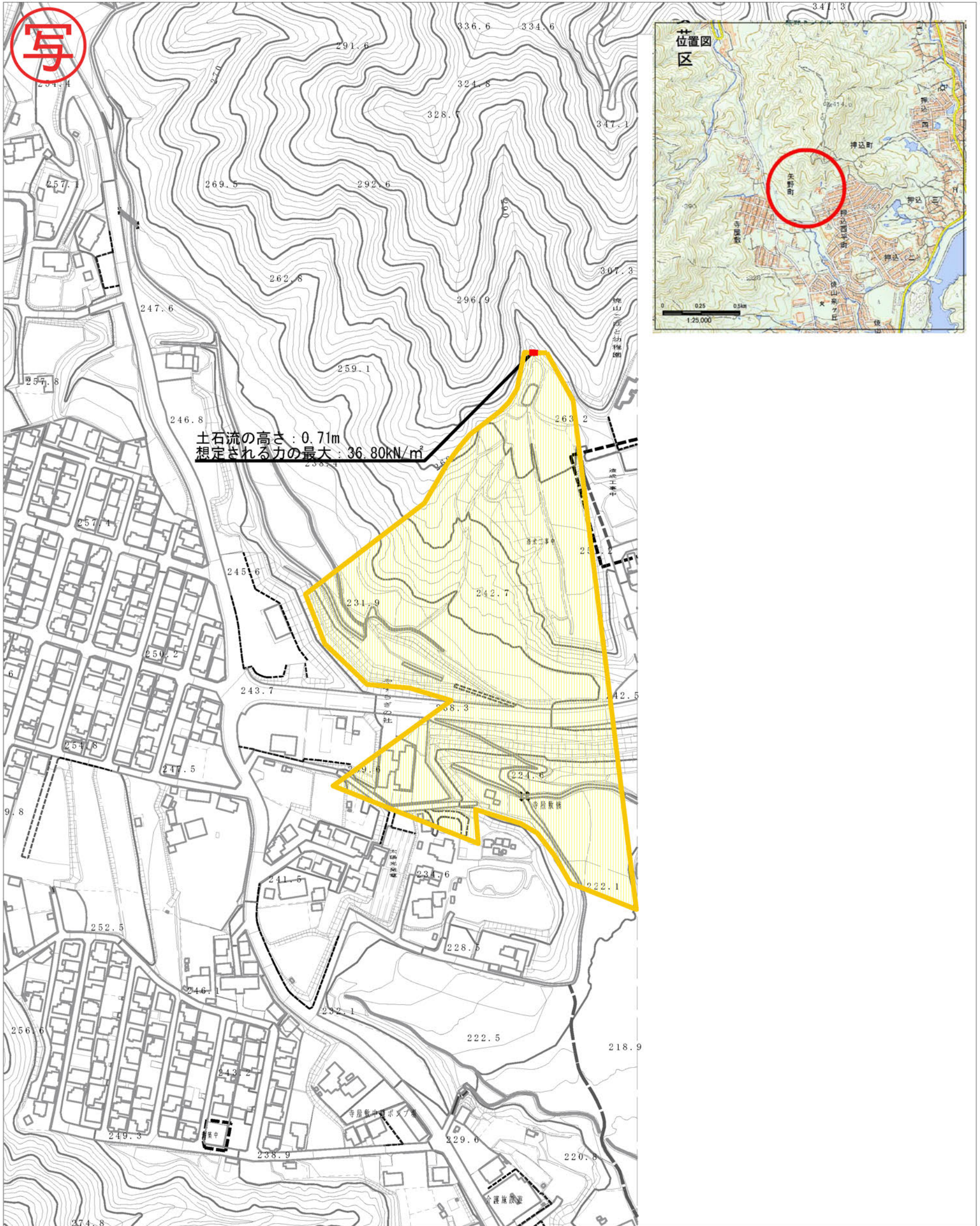


土石災害警戒区域・土石災害特別警戒区域 区域図



土石流の高さ：0.71m
 想定される力の最大：36.80kN/m²

0 1 × 100m

「国土地理院の電子地形図25000『吉浦』を掲載」

土石災害警戒区域		N 縮尺 1:2,500	様式-1	平面図
土石災害特別警戒区域			自然現象の種類	土石流
土石流の高さが1mを超え、想定される力が50kN/m ² を超える区域			箇所番号	準-2-3-6194
土石流の高さが1m以下の区域			箇所名	押込西平西川 (6194)
			所在地	広島市安芸区矢野町寺屋敷, 呉市押込西平町