

# 平成26年8月20日土砂災害 災害関連緊急砂防事業【7箇所】



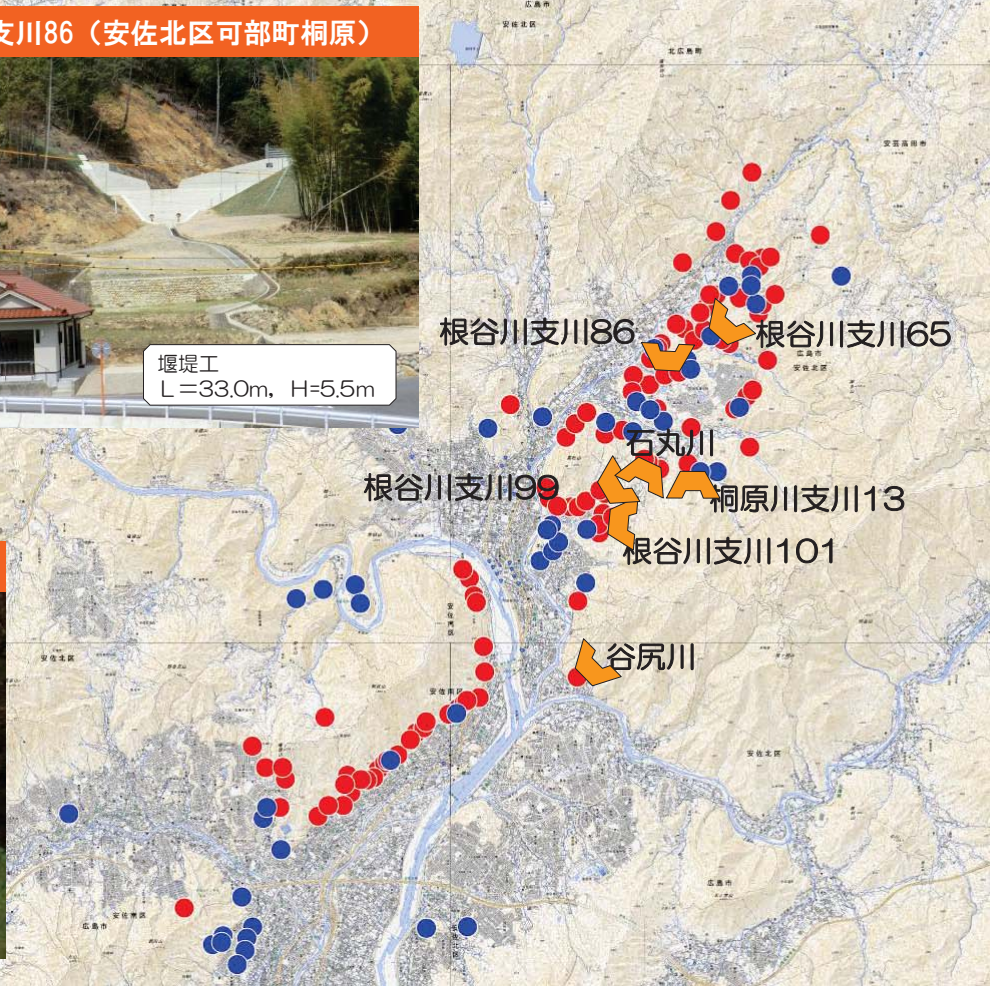
	発生件数
土石流	107 渓流 (●)
がけ崩れ	59 箇所 (●)
合計	166箇所

**根谷川支川86 (安佐北区可部町桐原)**

堰堤工  
L=33.0m, H=5.5m

**根谷川支川65 (安佐北区大林町)**

堰堤工  
L=51.0m, H=8.0m



**根谷川支川99 (安佐北区可部東6丁目)**

堰堤工  
L=74.0m, H=10.5m

**桐原川支川13 (安佐北区可部町桐原)**

堰堤工  
L=51.0m, H=7.5m

**根谷川支川101 (安佐北区可部東6丁目)**

堰堤工  
L=48.0m, H=10.0m

**谷尻川 (安佐北区深川2丁目)**

堰堤工  
L=52.0m, H=8.5m

**石丸川 (安佐北区可部町桐原)**

堰堤工  
L=76.0m, H=14.5m

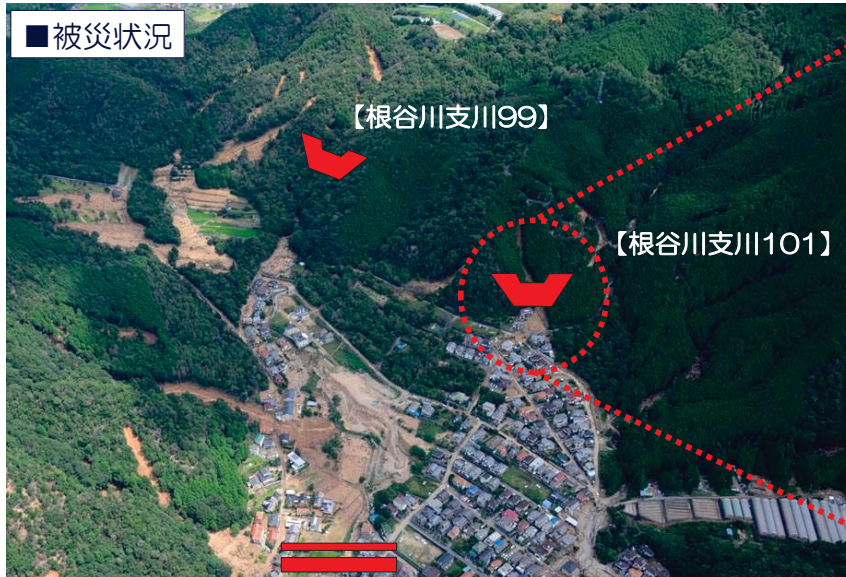
※この地図は、国土地理院発行の電子地形図25000を使用し、作成したものです。

# 災害に強いまちづくり【砂防事業】

## (災害関連緊急砂防事業)



平成26年8月20日豪雨で発生した土石流災害に対する緊急砂防工事



根谷川支川101  
死者1名  
被災家屋40戸



この地図は、国土地理院の地理院地図（標準地図）を使用したものである。

平成26年8月豪雨に伴い発生した土石流災害に対して、

土石流発生箇所の再度災害を防止する為、**災害関連緊急砂防事業**を実施し、完成しました。

引き続き、さらに流域の安全を高めるため、追加の砂防ダム、堆積工、溪流保全工等を実施しています。



【将来整備イメージ図】



# 災害に強いまちづくり【砂防事業】

## (災害関連緊急砂防事業)



平成26年8月20日豪雨で発生した土石流災害に対する緊急砂防工事



土石流発生箇所の再度災害を防止する為、**災害関連緊急砂防事業等**を実施し、完成しました。

【根谷川支川65】



施工箇所：安佐北区大林町  
工事概要：堰堤工  
L=51.0m, H=8.0m



施工箇所：安佐北区可部町桐原  
工事概要：堰堤工  
L=33.0m, H=5.5m

# 災害に強いまちづくり【砂防事業】

## (災害関連緊急砂防事業)

平成26年8月20日豪雨で発生した土石流災害に対する緊急砂防工事

【谷尻川】

■被災状況



【石丸川】

■被災状況



【桐原川支川13】

■被災状況



土石流発生箇所の再度災害を防止する為、**災害関連緊急砂防事業**を実施し、完成しました。  
引き続き、さらに流域の安全を高めるため、**追加の砂防ダム設置や溪流保全工等**を実施しています。

■完成

施工箇所：安佐北区深川2丁目  
工事概要：堰堤工  
L=52.0m, H=8.5m

■完成

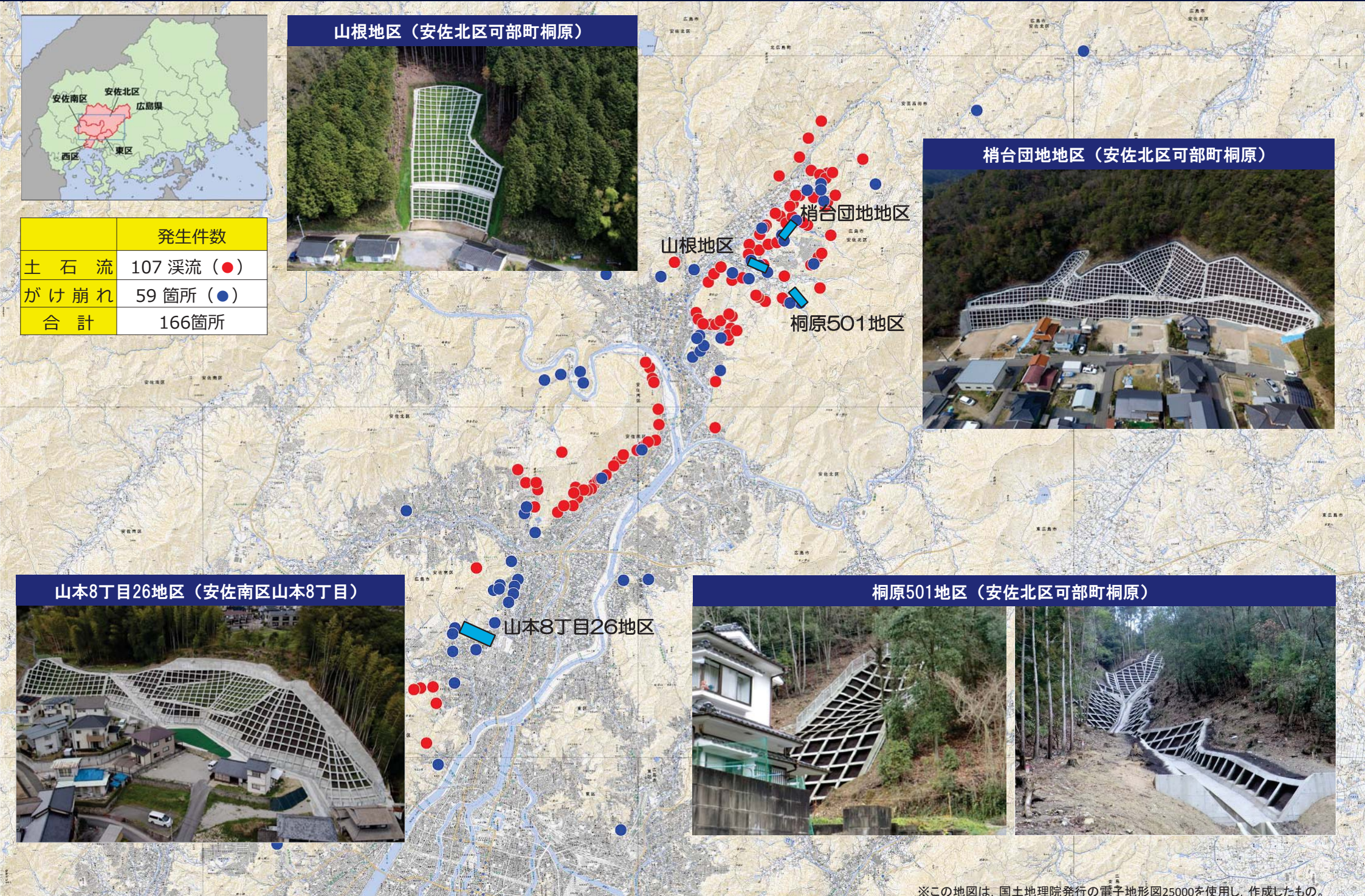
施工箇所：安佐北区可部町桐原  
工事概要：堰堤工  
L=76.0m, H=14.5m

■完成

施工箇所：安佐北区可部町桐原  
工事概要：堰堤工  
L=51.0m, H=7.5m



発生件数	
土石流	107 溪流 (●)
がけ崩れ	59 箇所 (●)
合計	166箇所



※この地図は、国土地理院発行の電子地形図25000を使用し、作成したものです。

# 災害に強いまちづくり【急傾斜地崩壊対策工事】

## (災害関連緊急急傾斜地崩壊対策事業)



やまもとはっちょうめ26ちく  
山本8丁目26地区

あさみなみくやまもとはっちょうめ

(広島市安佐南区山本8丁目) で発生したがけ崩れ災害に対する再度災害防止工事

### ■被災状況



死者2名  
一部損壊3戸

### 全体工事概要

L=132.8m, H=14.1m  
吹付法枠工 A=2,140m<sup>2</sup>  
(災関緊急 A=1,164m<sup>2</sup>)

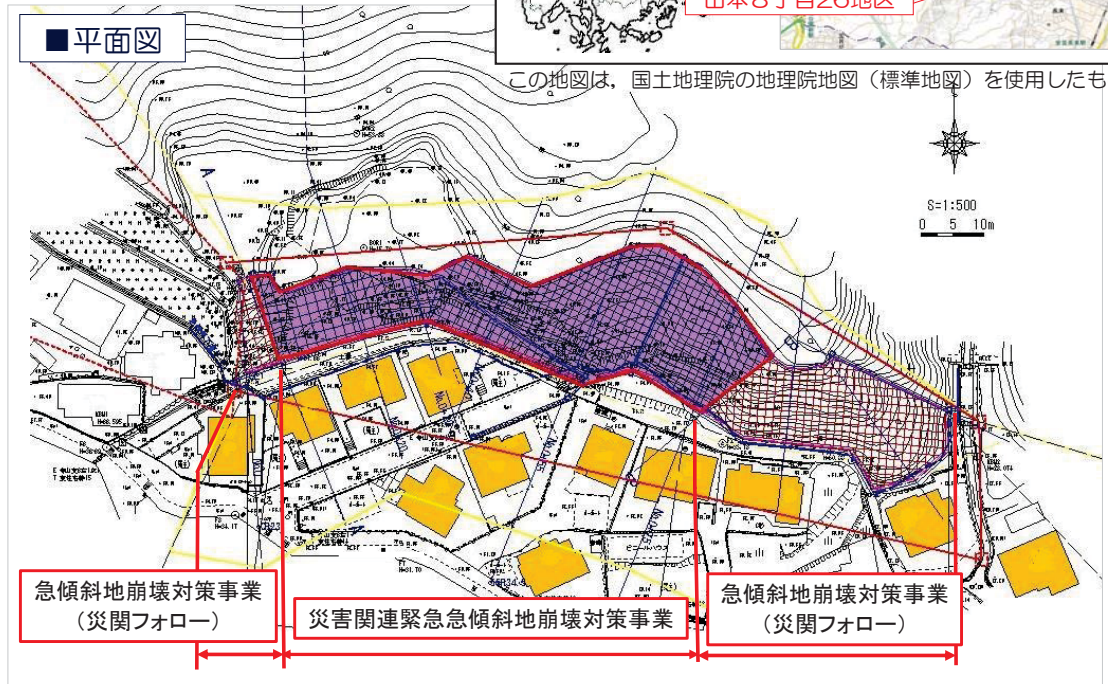
### ■位置図



山本8丁目26地区

この地図は、国土院の地理院地図(標準地図)を使用したものである。

### ■平面図



がけ崩れ箇所の再度災害を防止する為、  
**災害関連緊急急傾斜地崩壊対策事業等**  
を実施し、完成しました。

### ■完成



### ■被災状況



### ■完成



# 災害に強いまちづくり【急傾斜地崩壊対策工事】

## （災害関連緊急急傾斜地崩壊対策事業）



あさきたくかべちょうとげ  
広島市安佐北区可部町桐原で発生したがけ崩れ災害に対する再度災害防止工事

### 【梢台団地地区】

■被災状況



全壊家屋 2棟  
一部損壊家屋 3棟

### 【桐原501地区】

■被災状況



一部損壊家屋 1棟

### 【山根地区】

■被災状況



半壊家屋 1棟

がけ崩れ箇所の再度災害を防止する為、  
**災害関連緊急急傾斜地崩壊対策事業**を実施し、完成しました。  
引き続き、さらに地域の安全を高めるため、防災施設整備を実施します。

■完成



■完成



■完成



# 災害に強いまちづくり【砂防事業】

## (根谷川支川86・災害関連緊急砂防事業)



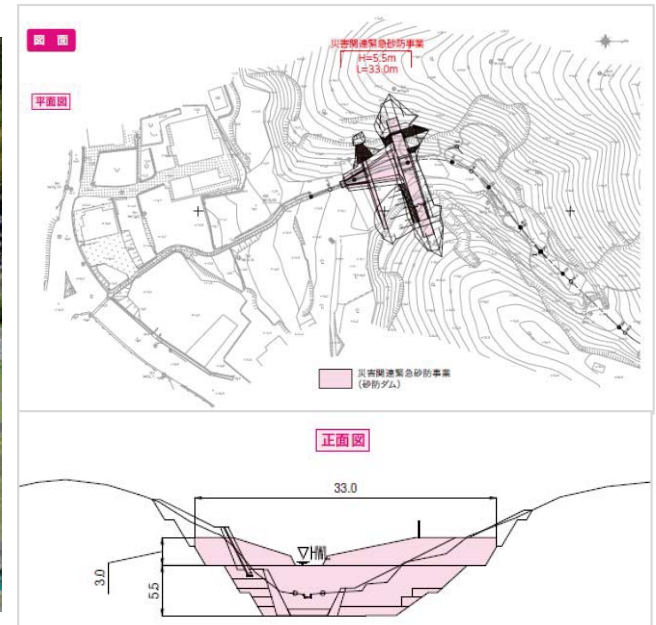
平成26年8月20日豪雨で発生した土石流災害に対する緊急砂防工事



死者1名  
集会所1戸全壊・被災家屋3戸  
市道埋塞L=110m(迂回路無)

この地図は、国土地理院の地理院地図（標準地図）を使用したものである。

土石流発生箇所の再度災害を防止する為、**災害関連緊急砂防事業等**を実施し、完成しました。



工事概要：堰堤工  
L=33.0m, H=5.5m  
平成27年8月13日 完成

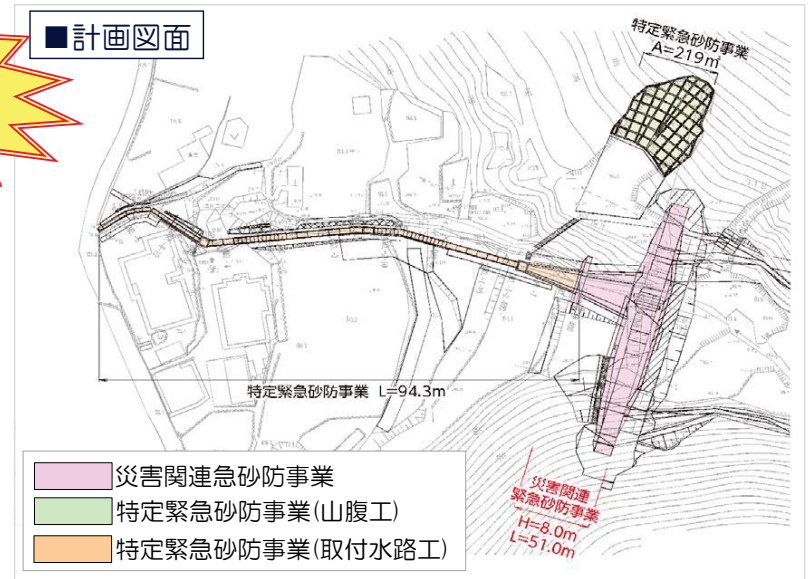


# 災害に強いまちづくり【砂防事業】

## (災害関連緊急砂防事業・特定緊急砂防事業)



### 平成26年8月20日豪雨で発生した土石流災害に対する緊急砂防工事

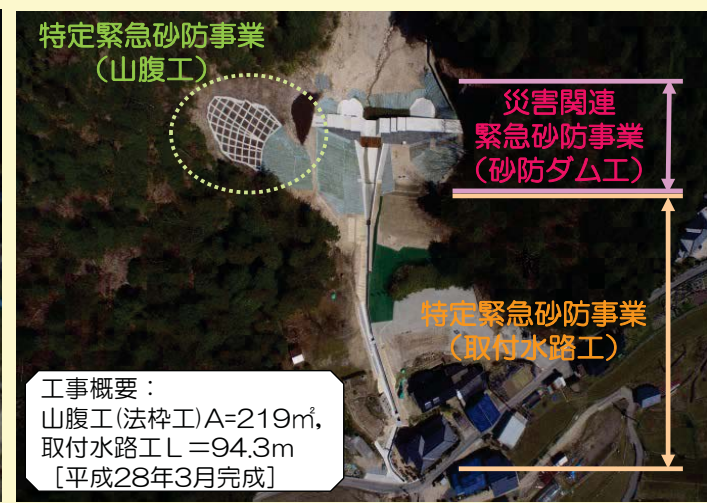


この地図は、国土地理院の地理院地図（標準地図）を使用したものである。

平成26年8月豪雨に伴い発生した土石流災害に対して、

土石流発生箇所の再度災害を防止する為、**災害関連緊急砂防事業**（砂防ダムが1基完成）を実施し、

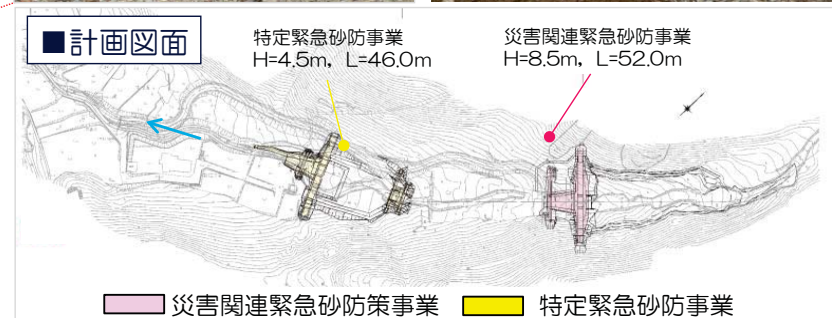
さらに流域の安全を高めるため、**特定緊急砂防事業**により山腹工・取付水路工を実施し、完成しました。



# 災害に強いまちづくり【砂防事業】

(災害関連緊急砂防事業・特定緊急砂防事業)

平成26年8月20日豪雨で発生した土石流災害に対する緊急砂防工事



この地図は、国土地理院の地理院地図（標準地図）を使用したものである。

平成26年8月豪雨に伴い発生した土石流災害に対して、  
土石流発生箇所の再度災害を防止する為、**災害関連緊急砂防事業**（砂防ダムが1基完成）を実施し、  
さらに流域の安全を高めるため、**特定緊急砂防事業**により追加の砂防ダム1基が完成しました。



# 災害に強いまちづくり【急傾斜地崩壊対策事業】

## (災害関連緊急急傾斜地崩壊対策事業 等)



こずえだいだんちちく

あさきたくかべちようけ

### 梢台団地地区（広島市安佐北区可部町桐原）で発生したがけ崩れ災害に対する再度災害防止工事

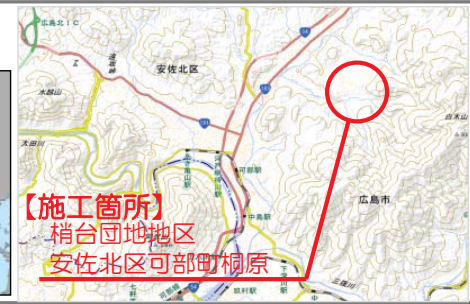
#### ■被災状況



全壊家屋 2棟  
一部損壊家屋 3棟

全体工事概要 延長 L=148.7m  
待受擁壁工 L=148.7m  
吹付法枠工 A=3,715㎡  
(うち災関緊急 L=82.1mA=2,482㎡)

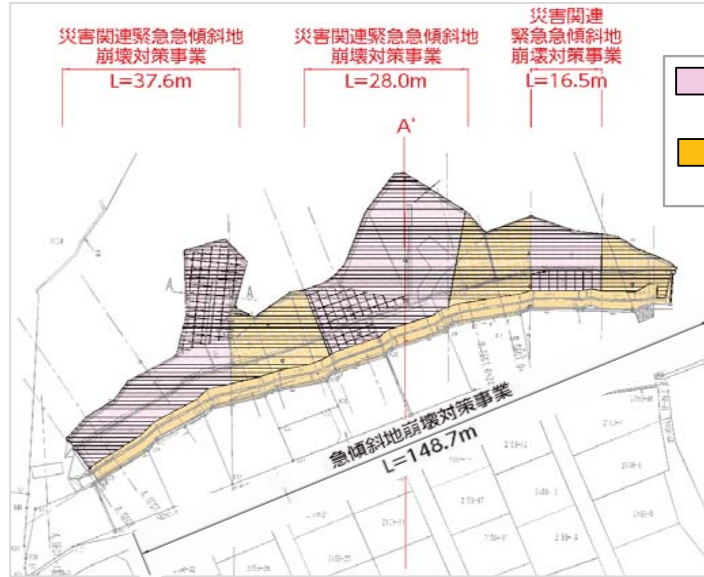
#### ■位置図



【施工箇所】  
梢台団地地区  
安佐北区可部町桐原

この地図は、国土地理院の地理院地図（標準地図）を使用したものである。

#### ■平面図



- 災害関連緊急急傾斜地崩壊対策事業 [平成28年2月完成]
- 急傾斜地崩壊対策事業(フォロー事業) [平成28年12月完成]

がけ崩れ箇所の再度災害を防止する為、  
**災害関連緊急急傾斜地崩壊対策事業等**  
を実施し、完成しました。

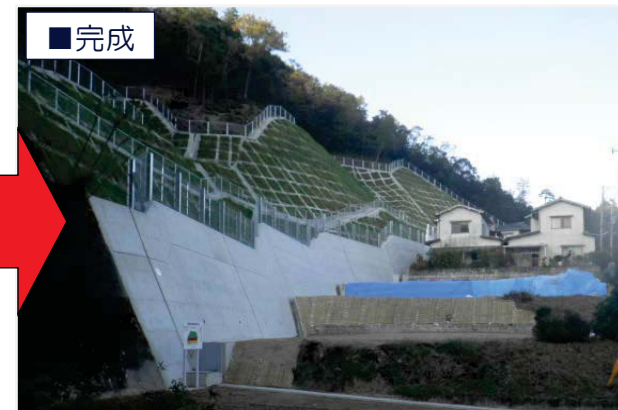
#### ■完成



#### ■被災状況



#### ■完成



#### ■断面図

