

平成22年7月豪雨による 広島県の土砂災害



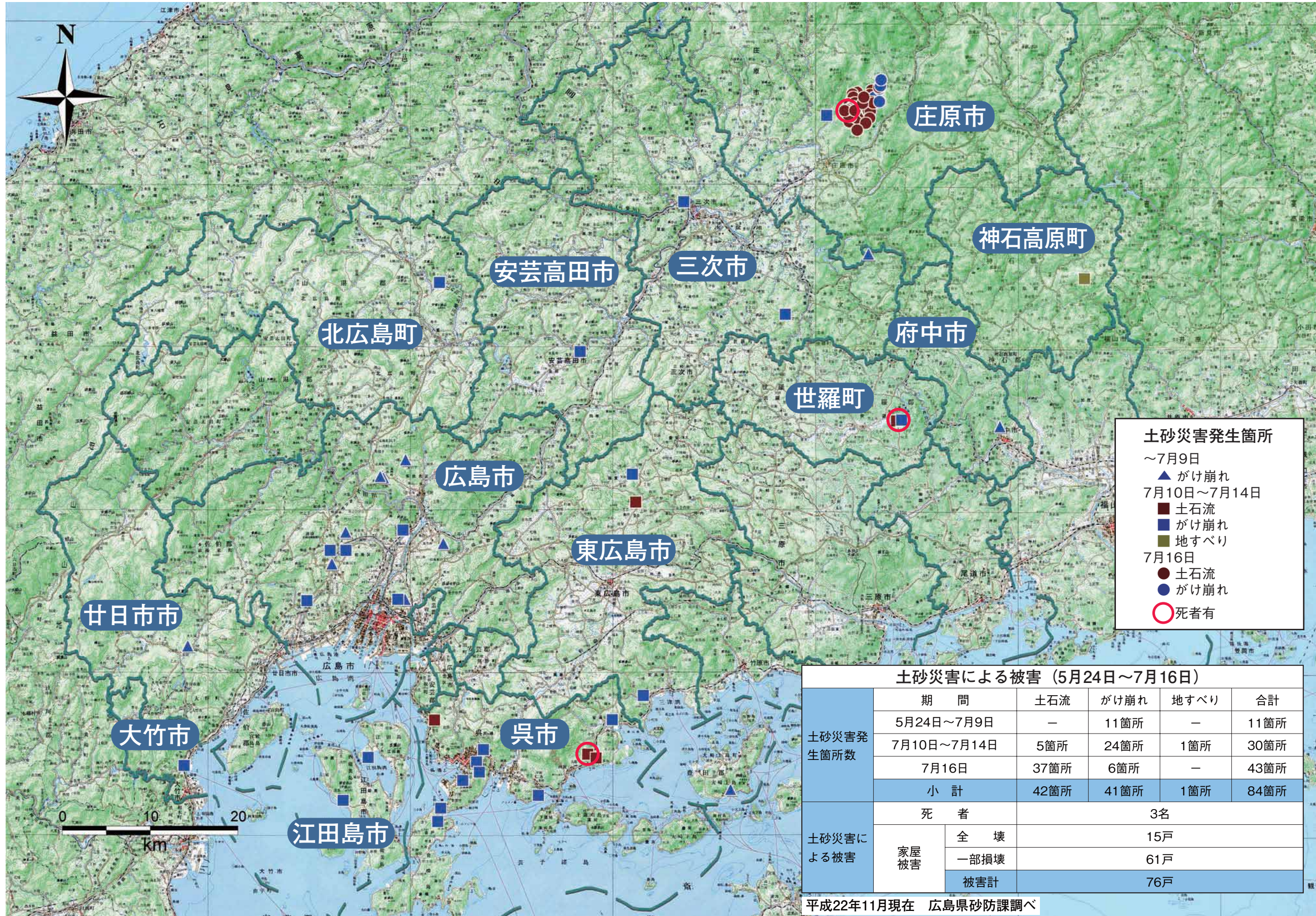
平成23年1月

広島県 土木局 土木整備部 砂防課

目次

1. 平成22年度の土砂災害発生状況（平成22年5月24日～7月16日）	1
2. 梅雨前線による土砂災害（7月10～14日 呉市他）	
2.1. 土砂災害の発生状況	3
2.2. 写真で見る土砂災害	
(1)安登中央川支川	5
(2)善兵衛山川	7
(3)白須地区	9
(4)坪井一丁目地区	11
(5)王城上地区	13
(6)川尻	15
2.3. 気象記録	
(1)気象概況	17
(2)降雨概況	23
2.4. 被災状況と災害対応	
(1)被災状況	29
(2)応急対応	30
(3)今後の土砂災害対策計画	31
2.5. 新聞報道	43
3. 局地的な豪雨による土砂災害（7月16日 庄原市）	
3.1. 土砂災害の発生状況	
(1)概要	45
(2)写真位置図	47
(3)航空写真	49
3.2. 写真で見る土砂災害	
(1)篠堂	57
(2)重行	63
(3)大津恵	65
(4)先大戸	67
(5)大屋大戸	69
(6)上川西	71
(7)中川西	73
3.3. 気象記録	
(1)気候・地質概要	75
(2)気象概況	77
(3)降雨概況	81
3.4. 被災状況と災害対応	
(1)被災状況	85
(2)応急対応	86
(3)緊急調査・点検	89
(4)二次災害防止のための災害対策支援	91
(5)今後の土砂災害対策計画	93
3.5. 新聞報道	107
4. 巻末資料	資1

1. 平成22年度の土砂災害発生状況（平成22年5月24日～7月16日）



2. 梅雨前線による土砂災害 (7月10-14日 呉市他)

2-1 土砂災害の発生状況

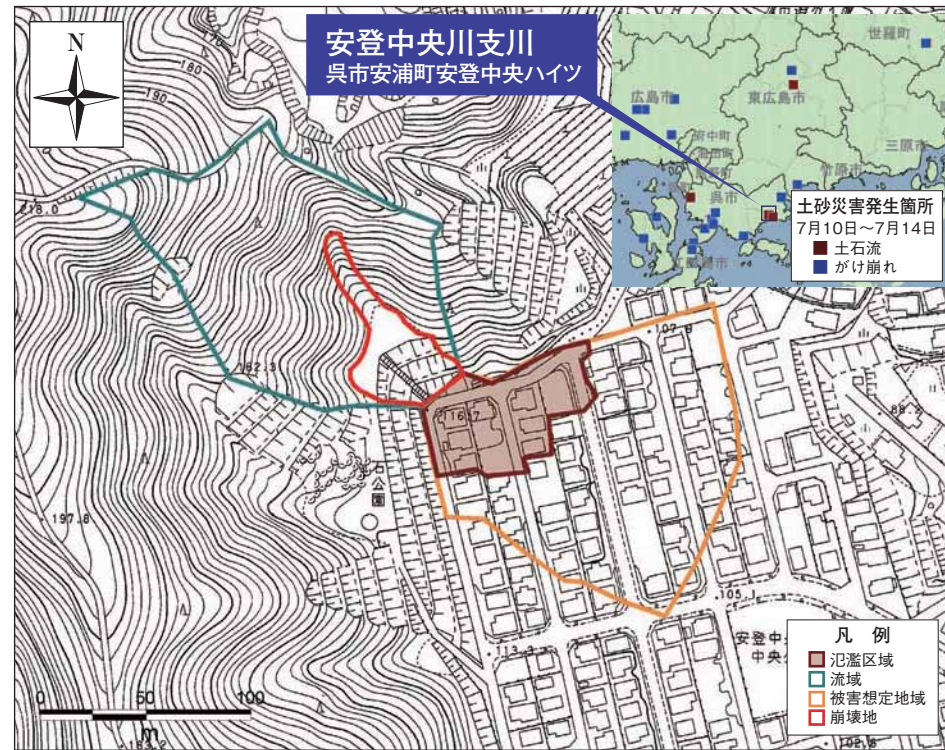


2. 梅雨前線による土砂災害（7月10～14日 呉市他）

2-2 写真で見る土砂災害

(1) 安登中央川支川 あ と ちゅう おう がわ し せん

所在地	人的被害	家屋被害
呉市安浦町安登中央ハイツ	死者 1名、負傷者 1名	半壊 1棟 一部損壊 5棟 床下浸水 6棟



位置図

「呉市承認番号 平成23年1月25日 呉都都第496号」



上流部土砂流出状況



谷出口付近の土石流流下痕



5 安登中央川支川の氾濫状況



土石流による家屋の被害



流出した大量の土砂による家屋軒下までの埋没

2. 梅雨前線による土砂災害（7月10～14日 呉市他）

2-2 写真で見る土砂災害

（2）善兵衛山川



位置図

〔平成22年広島県複製承認林業第312号〕



7 下流の家屋へ押しよせた土砂と流木



善兵衛山川の氾濫状況



谷出口付近の土砂流出の状況



土石流による被害状況

所在地	家屋被害
呉市安浦町安登東四丁目	半壊 1棟
	一部損壊 1棟
	床下浸水 3棟

2. 梅雨前線による土砂災害 (7月10-14日 呉市他)

2-2 写真で見る土砂災害

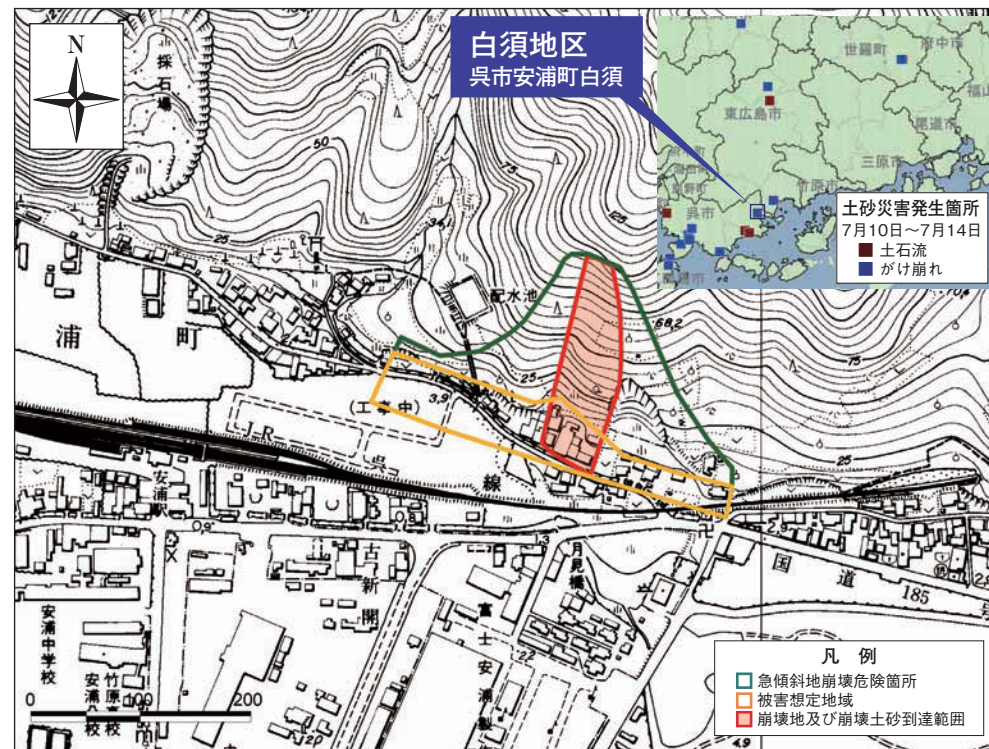
(3) 白須地区

所在地

呉市安浦町白須

家屋被害

一部損壊 3棟



位置図

[平成22年広島県複製承認林業第312号]



大量の土砂で一階部分が埋ったアパート



土砂による家屋の損壊



9 災害発生斜面の全景



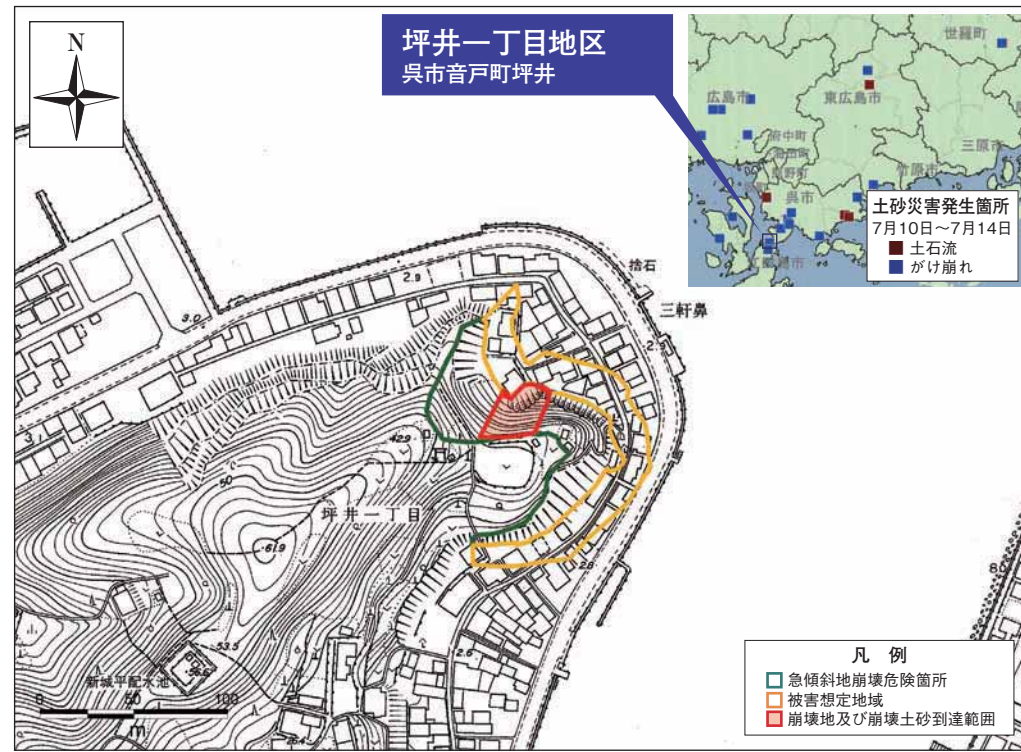
崩壊斜面の状況

2. 梅雨前線による土砂災害（7月10～14日 呉市他）

2-2 写真で見る土砂災害

(4) 坪井一丁目地区

所在地	家屋被害
呉市音戸町坪井一丁目	半壊 2棟 一部損壊 2棟



位置図

〔呉市承認番号 平成23年1月25日 呉都第496号〕



斜面上部より見た被災家屋



人家を直撃した土砂



11 災害発生斜面の全景



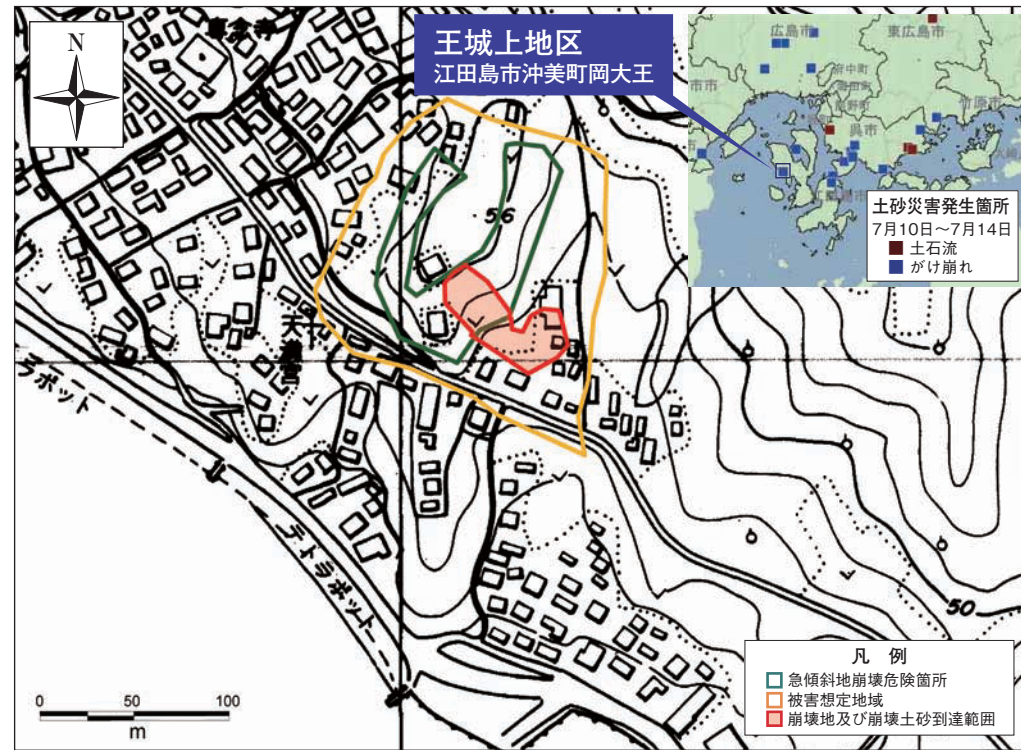
崩壊した斜面上部の状況

2. 梅雨前線による土砂災害 (7月10-14日 呉市他)

2-2 写真で見る土砂災害

(5) 王城上地区 おうじょうかみ

所在地	家屋被害
江田島市沖美町岡大王	一部損壊 4棟



位置図



民家を埋めた崩壊した大量の土砂



流下した土砂による埋没



13 災害発生斜面の全景



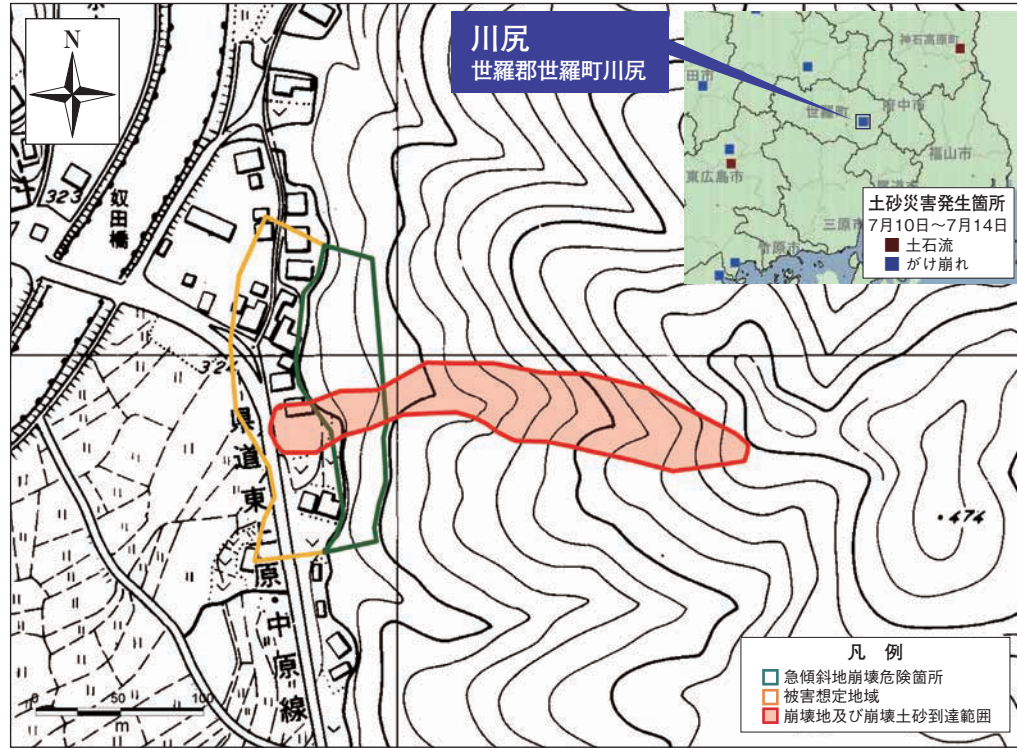
崩壊した斜面上部の状況

2. 梅雨前線による土砂災害 (7月10-14日 呉市他)

2-2 写真で見る土砂災害

(6) 川尻 かわしり

所在地	人的被害	家屋被害
世羅郡世羅町川尻	死者 1名、負傷者 1名	一部損壊 2棟 (治山事業で対応)



位置図

「平成22年広島県複製承認林業第312号」



崩壊斜面上部の状況



土砂による家屋の損壊



15 川尻地区の全景



斜面上部より保全対象箇所を望む